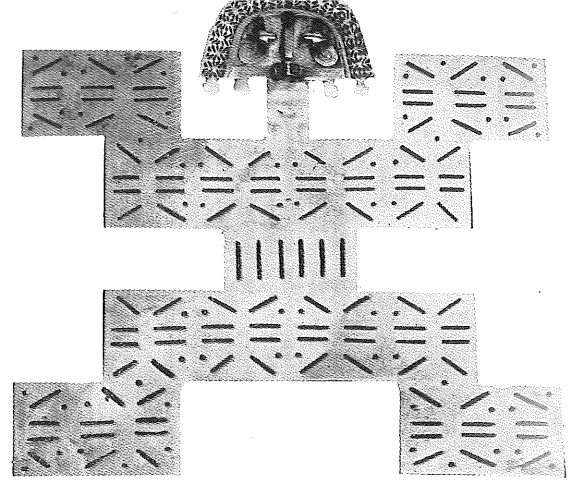
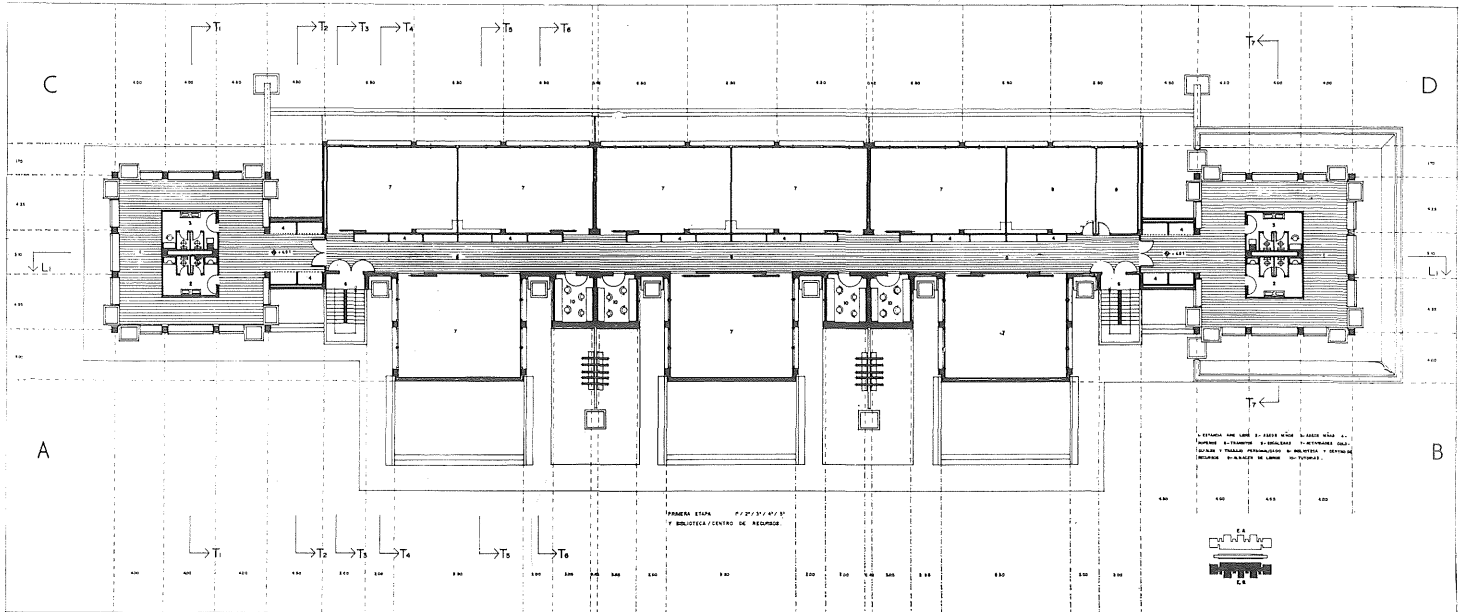




Edificio destinado a ser el colegio español en Bogotá (Colombia) en la zona norte de la ciudad, un espacio controlado por la disciplina geométrica. Proyecto que intenta recoger las funciones elementales del programa pedagógico, relacionándolas con el entorno cultural que subyace en el medio, el espacio no es sólo la "superficie" visible de sus texturas. Los "pattern lenguaje" se hacen patentes en su formalización.

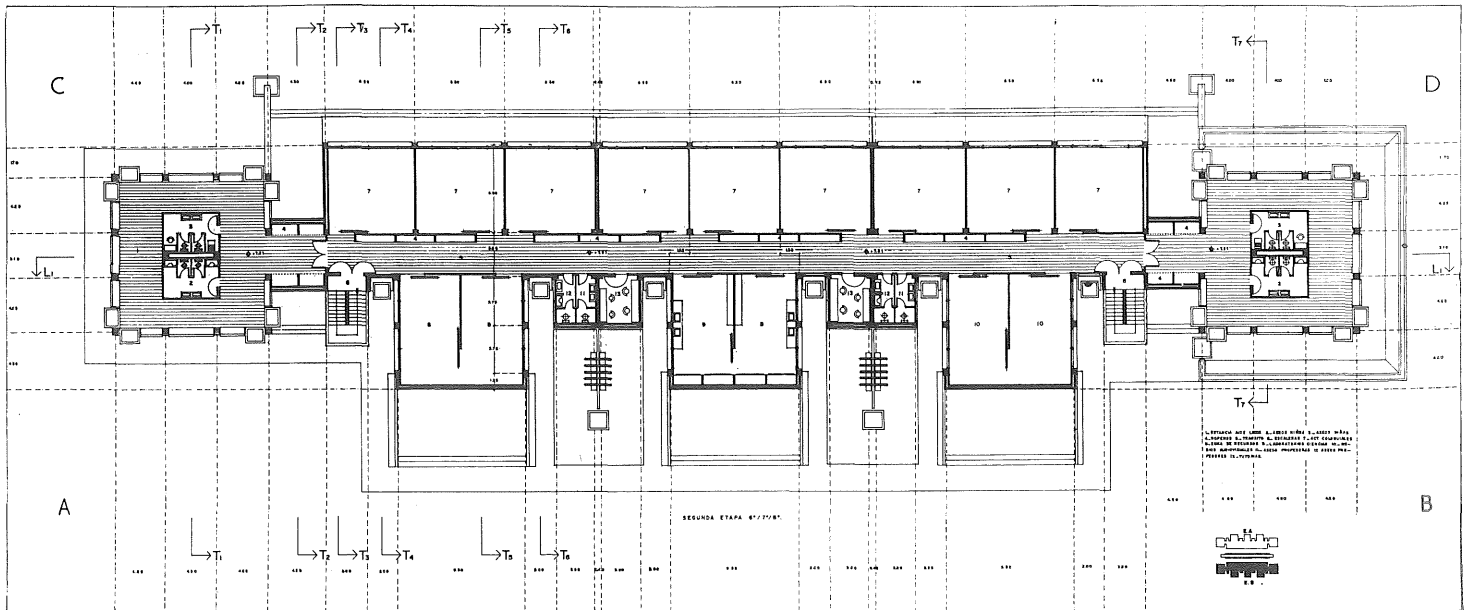


▲ PIEZAS EXISTENTES EN EL MUSEO DEL ORO, EN BOGOTÁ

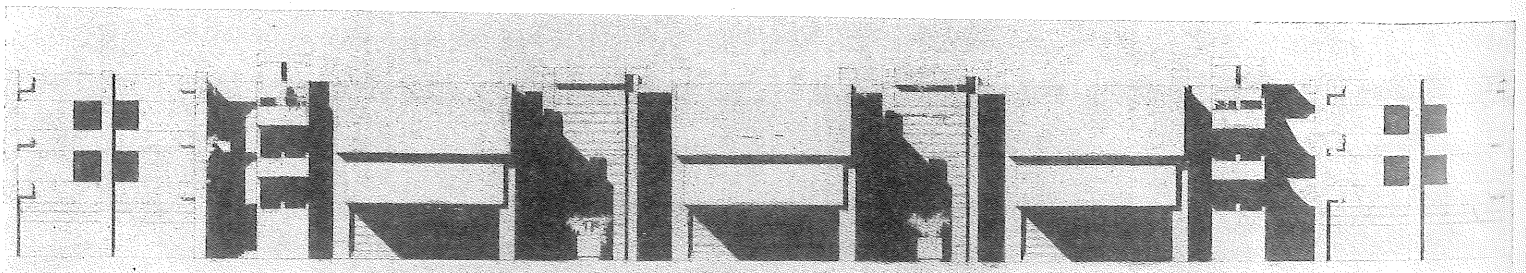


▲ PLANTA PRIMERA CORRESPONDIENTE A CLASES, DE BACHILLERATO

▼ PLANTA BAJA, ZONA PREESCOLAR



▼ ALZADO TRATADO EN HORMIGON VISTO



COLEGIO ESPAÑOL REYES CATOLICOS EN BOGOTA, COLOMBIA 1970

Los dos edificios escolares se desarrollan en torno a un patio central tratado con una vegetación típica de las estribaciones de los Andes. Cierran este patio dos bloques de una planta que alojan los servicios culturales, biblioteca, sala usos múltiples, comedores y lugares de recepción.

El material utilizado es el hormigón visto y carpintería de aluminio en sus cerramientos exteriores, las características del clima permiten el uso de grandes espacios al aire libre y el uso de las terrazas como lugares de estancia. Diversas circunstancias administrativas impiden la construcción de este edificio debido a un convenio cultural entre los gobiernos de España y Colombia.—A.F.A.

