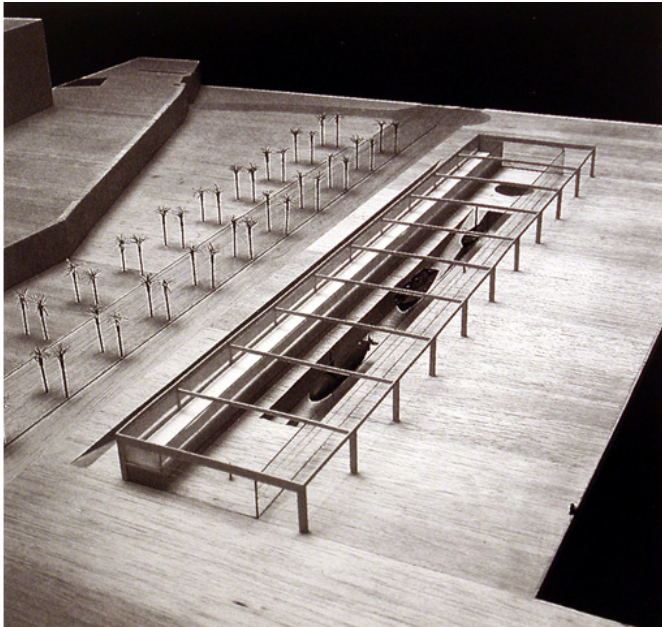
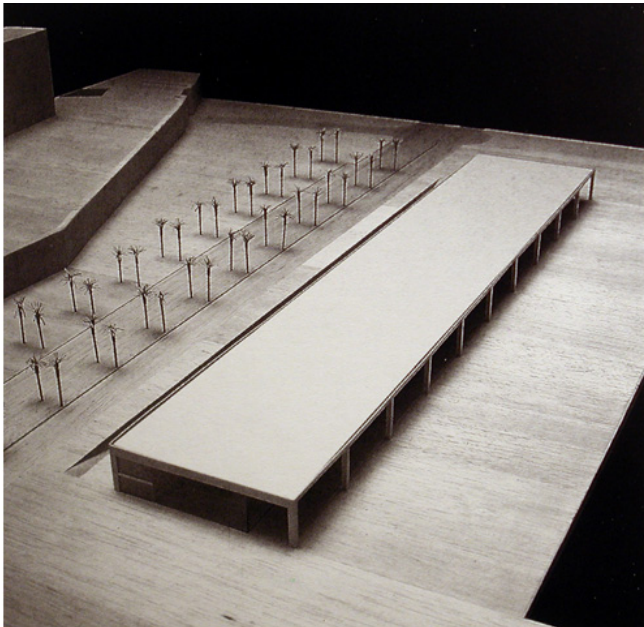
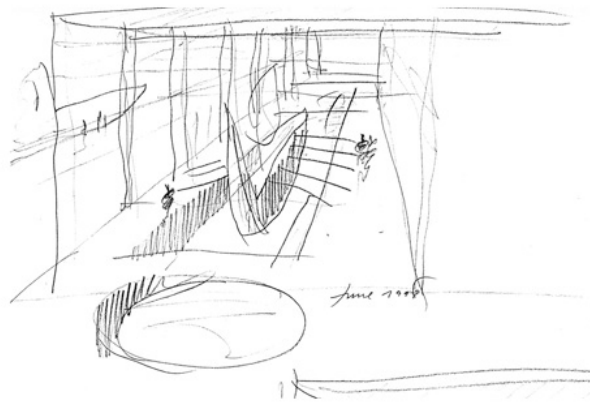


# NATIONAL MUSEUM OF MARITIME ARCHEOLOGY





*In collaboration with Antón García Abril.*

The project is for a museum at the edge of the sea, to house Phoenician ships and archeological remains found at the bottom of the Mediterranean. The idea is to create a dry dock carved from the jetty itself. The ships float in the air. Above, covered with a lightbox in delicate glass and steel. Transparent or translucent glass according to functional needs. Facing the sea, the box extends a canopy. Facing the city, in two levels, it contains offices and laboratories.

*Spanish version >*

En colaboración con Antón García Abril

*Se trata de un edificio al borde del mar para alojar restos de barcos fenicios y otros barcos y restos arqueológicos encontrados en el Mediterráneo. Se hace como un dique seco excavando el suelo de hormigón del muelle y se cubre con una estructura metálica blanca sencilla, en pórticos paralelos de perfiles en T creando una ligera caja alargada hacia el mar. En su cara a la ciudad alberga en dos plantas oficinas y laboratorios. Todos los cerramientos son ligeros, en vidrio, transparente o traslúcido según convenga.*