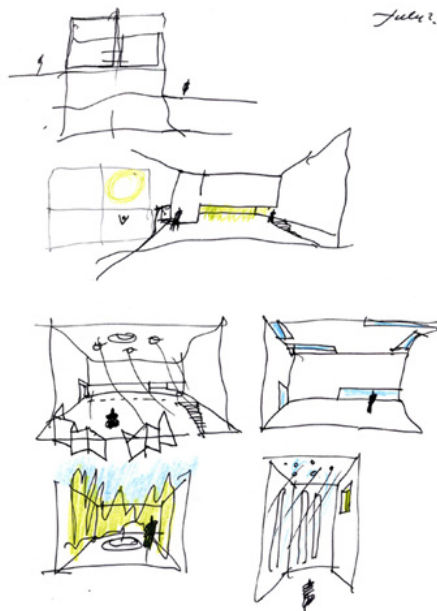
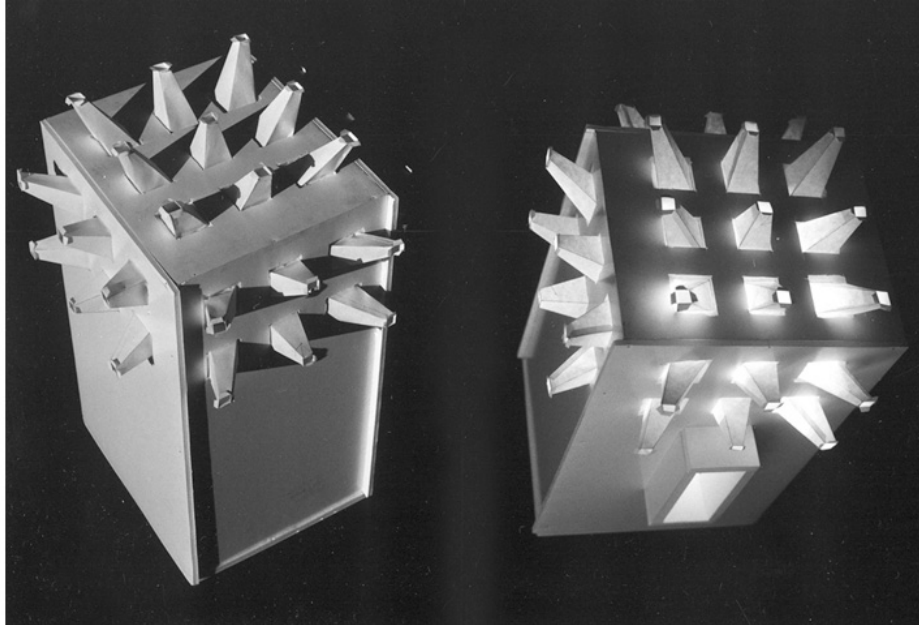
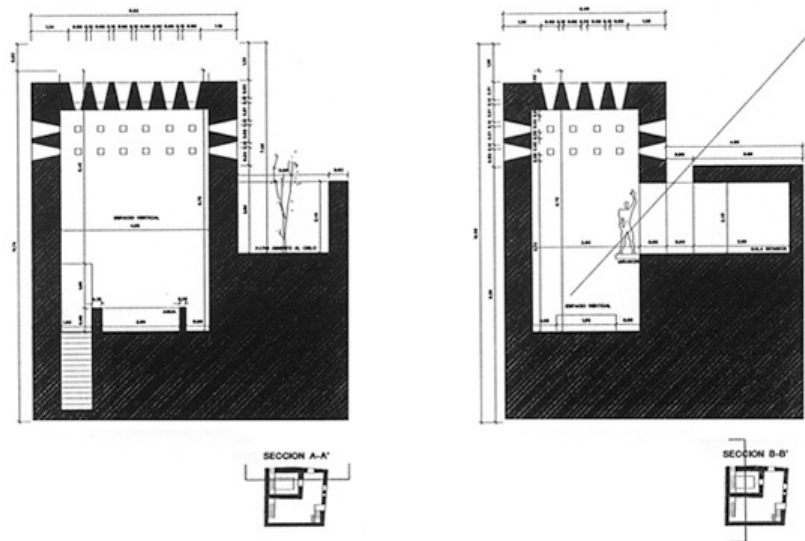


ELSA PERETTI FOUNDATION





As the final note in the long process of recuperating a group of the town's historic buildings, a few key pieces are inserted to mark the image of the Foundation established by Tiffany's celebrated designer, Elsa Peretti.

The intervention is basically composed of three pieces which incorporate three different themes of light: a very vertical room with small perforations in its ceiling which cast a rain of solid light, much like the baths in the Alhambra; a large and high room functions with vertical light; and a walled rooftop terrace with fragrant trees as a secret garden. These three conveniently connected spaces form the Elsa Peretti museum, almost as if it were a home for Danae herself, all with an economy of means and the gift of precious light.

Spanish version >

Como final de una larga operación de recuperación de un conjunto de edificios históricos del pueblo se crean unas piezas que van a constituir la imagen de la Fundación de la célebre diseñadora de Tiffanys, Elsa Peretti.

Básicamente se trata de tres piezas en las que se opera con tres temas diferentes de luz. Una sala muy vertical con pequeñas perforaciones en su techo que arrojarán una lluvia de luz sólida, al modo del Baño de La Alhambra. Una sala larga y alta, con una operación de luz diagonal. Y una azotea tapiada y con árboles fragantes como en un pequeño jardín secreto. Las tres estancias conectadas convenientemente entre sí forman este museo para Elsa Peretti cual si de una casa para Danae se tratara. Con una gran economía de medios y con el regalo de una preciosa luz.