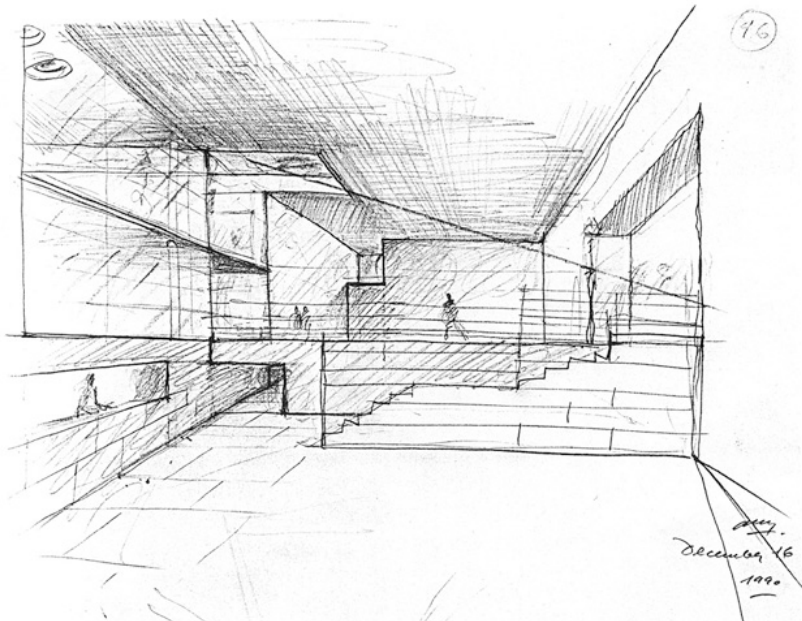
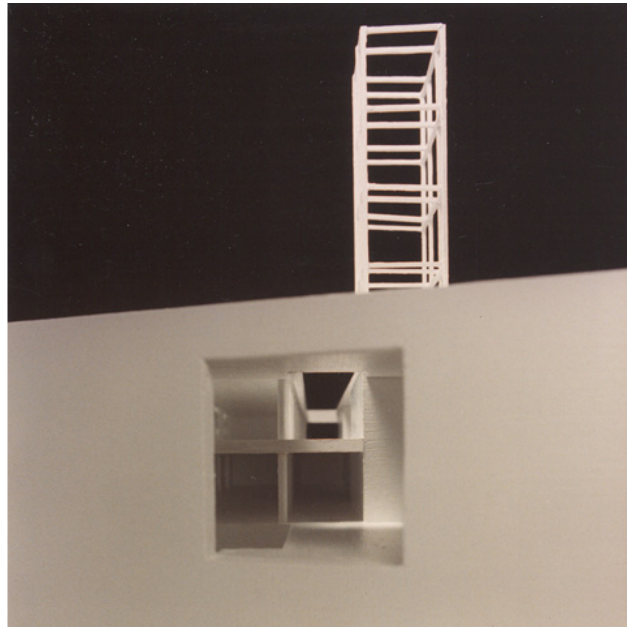
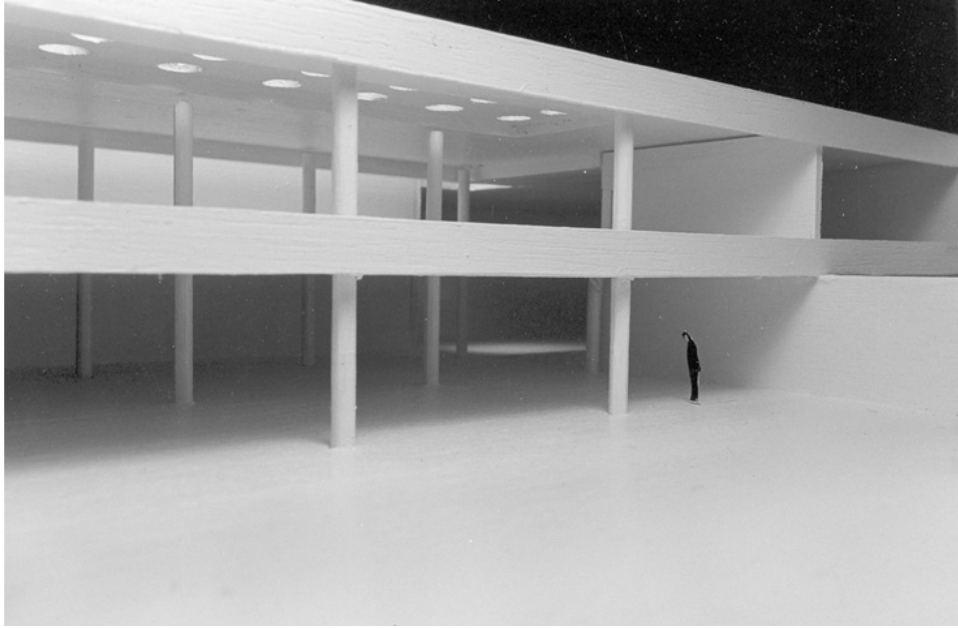


PUBLIC LIBRARY, MADRID (1990)



The siting, in the lowest part of a ravine surrounded by taller buildings, exacted a specific solution for the roof, which remains visible to all. A large stone box is proposed whose roof, a horizontal plane also in stone, is converted into a public plaza, marked by a significative metal clocktower.

The box is excavated only to fill it with light, the main of these being a large courtyard to which the reading rooms open their northern facade. These rooms, in two floors, are articulated with a central axis in a simple "E" scheme. This main corridor is glazed in its entirety, like a lantern, creating interesting transparencies in conjunction with the spaces it connects. The reading room on the ground floor is in continuity with the courtyard, creating a space of accentuated horizontality. The triple height main hall gathers together all of the circulation, conveniently changing the level of its floor planes and precisely perforated to achieve diverse effects of light.

The intention, finally, is the creation of a stone box filled by light and silence.

Spanish version >

El emplazamiento, en una hondonada rodeada de edificaciones altas, exigía una solución específica para la cubierta, que queda a la vista de todos. Se propone una gran caja de piedra cuya cubierta, un plano horizontal también de piedra, se convierte en una plaza pública, referenciada con una significativa torre metálica con reloj.

La caja se excava para llenarla de luz, siendo la principal un gran patio al que abrirán su fachada norte las salas de lectura. Estas salas, en dos plantas, se articulan con un eje central en un sencillo esquema de peine. Este pasillo principal se acristala en su totalidad como un fanal, creando interesantes transparencias en conjunción con los espacios que conecta. La sala de lectura de planta baja está en continuidad con el patio, creando un espacio de acentuada horizontalidad. El vestíbulo principal, de triple altura, recoge todas las circulaciones cambiando convenientemente el nivel de los planos de su suelo y se perfora con precisión para conseguir efectos diversos de luz.

Se trata, en definitiva, de crear una caja de piedra llena de luz y de silencio.