

*Extinciones y cambios florísticos en
el Cenozoico de la península Ibérica.*

Eduardo Barrón López

José María Postigo Mijarra

Carlos Morla Juaristi

Fernando Gómez Manzaneque

Objetivos del estudio

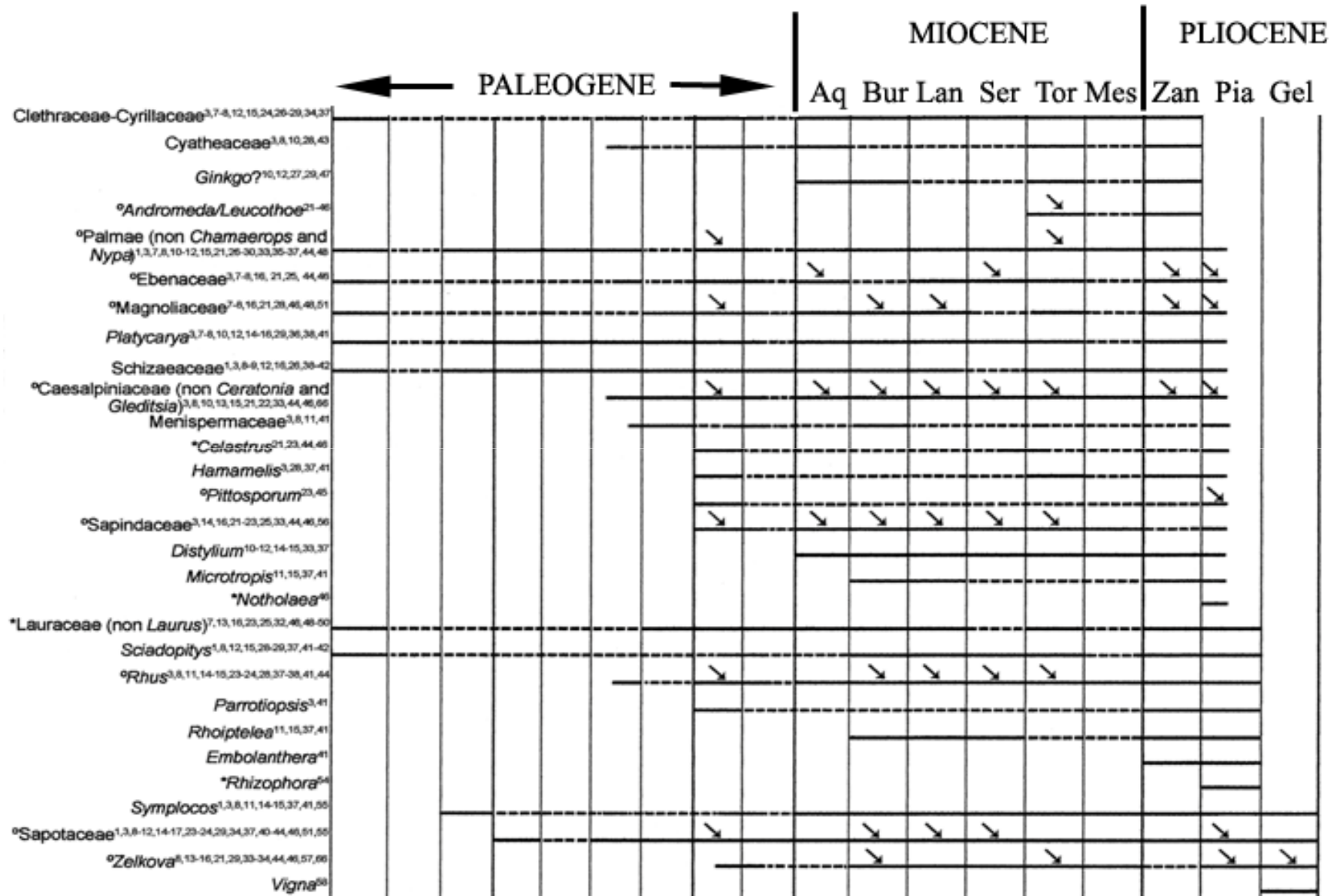
```
graph TD; A[Objetivos del estudio] --- B[Realizar una primera aproximación al catálogo de taxa extintos (Familia/Género) del registro fósil ibérico]; A --- C[Establecer relaciones entre la desaparición de taxa y sus posibles causas (climáticas, antrópicas etc...)]; A --- D[Construcción de un primer cronograma de extinciones de flora de la península Ibérica]; A --- E[Integrar los resultados en el contexto paleobotánico occidental europeo y realizar un análisis comparativo];
```

Realizar una primera aproximación al catálogo de taxa extintos (Familia/Género) del registro fósil ibérico

Establecer relaciones entre la desaparición de taxa y sus posibles causas (climáticas, antrópicas etc...)

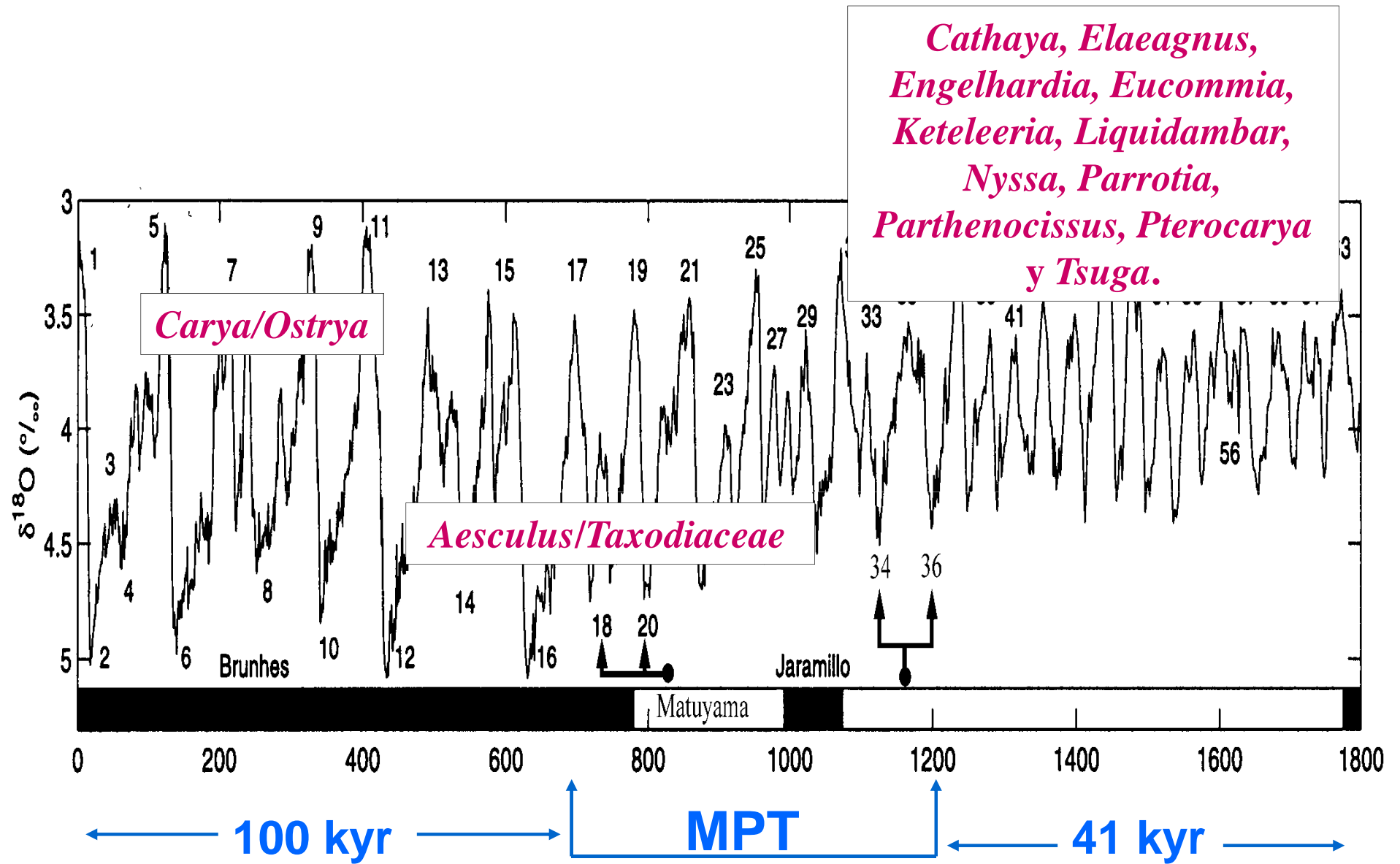
Construcción de un primer cronograma de extinciones de flora de la península Ibérica

Integrar los resultados en el contexto paleobotánico occidental europeo y realizar un análisis comparativo



MPT, Middle Pleistocene Transition (1250 Ka-700 ka): incremento en la severidad de las glaciaciones paralelo a la emergencia de la ciclicidad dominante de los 100-Ka alcanzando máximos hace 0.7 Ma y duración menor de los periodos interglaciales.

- Disminución de la T^a de aguas de elevadas profundidad: hasta 2.2 °C (Dwyer *et al.*, 1995).
- Disminución de la T^a de aguas superficiales: hasta 9 °C (Ruddiman *et al.*, 1984).
- Aumento de la aridez a nivel continental (Tiedemann *et al.*, 1994; Clemens *et al.*, 1996; Williams *et al.*, 1997).



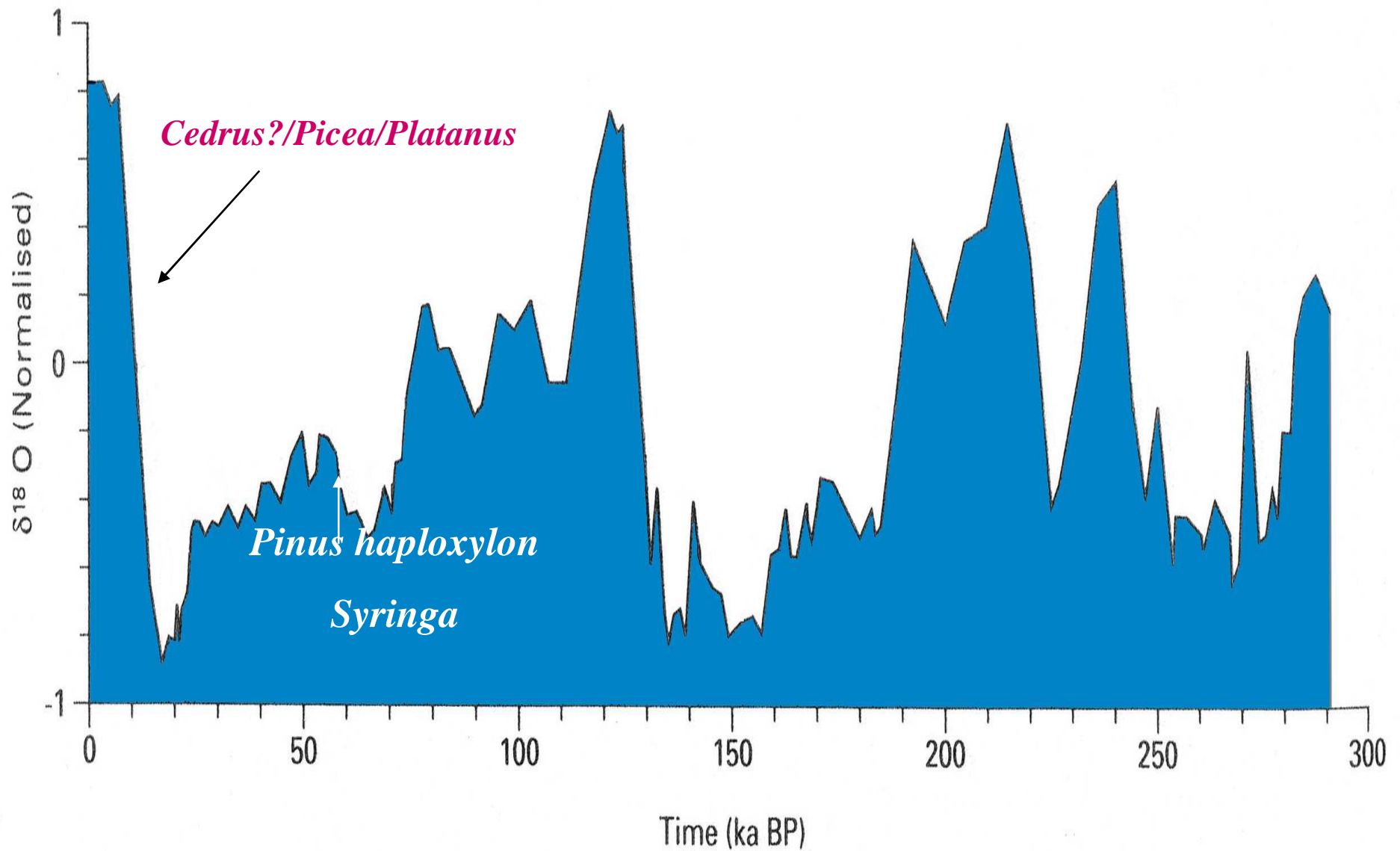


Figure 5.32 Orbitally driven chronostratigraphy for a stacked deep-ocean isotopic record spanning the last 300 000 years (after Martinson *et al.*, 1987). The numbered vertical lines indicate identifiable features of the record, the dates of which are shown in Table 5.7. The basis of the numbering scheme is explained in section 6.2.3.5.