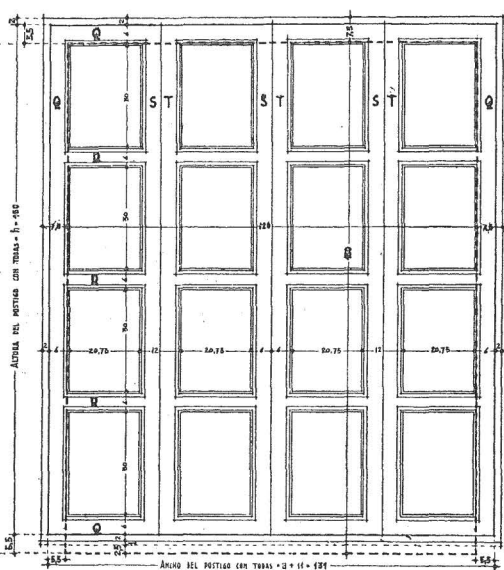
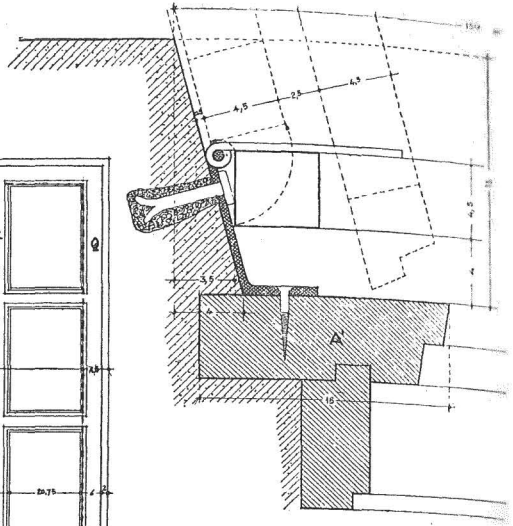


ANCHO DE LA PERSIANA CON TORNILLOS = 117

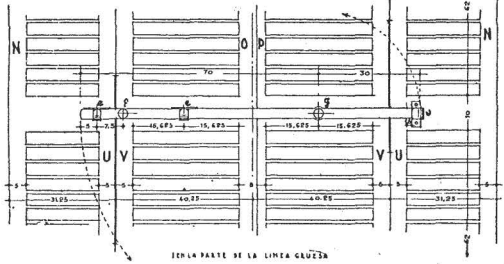


ANCHO DEL POSTIGO CON TORNILLOS = 121



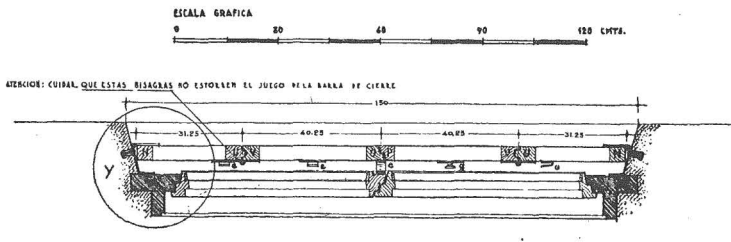
DETALLE Y
ESCALA 1:1

PERSIANA VISTA DESDE DENTRO



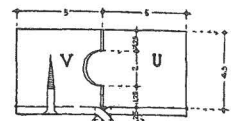
EN LA PARTE DE LA LÍNEA CRUCEA
NO PONER, BIZAGRAS

VISTA DEL POSTIGO DESDE DENTRO



ATENCIÓN: CUIDAR QUE ESTAS BIZAGRAS NO ESTOYEN EN EL JUEGO DE LA BARRA DE CIERRE

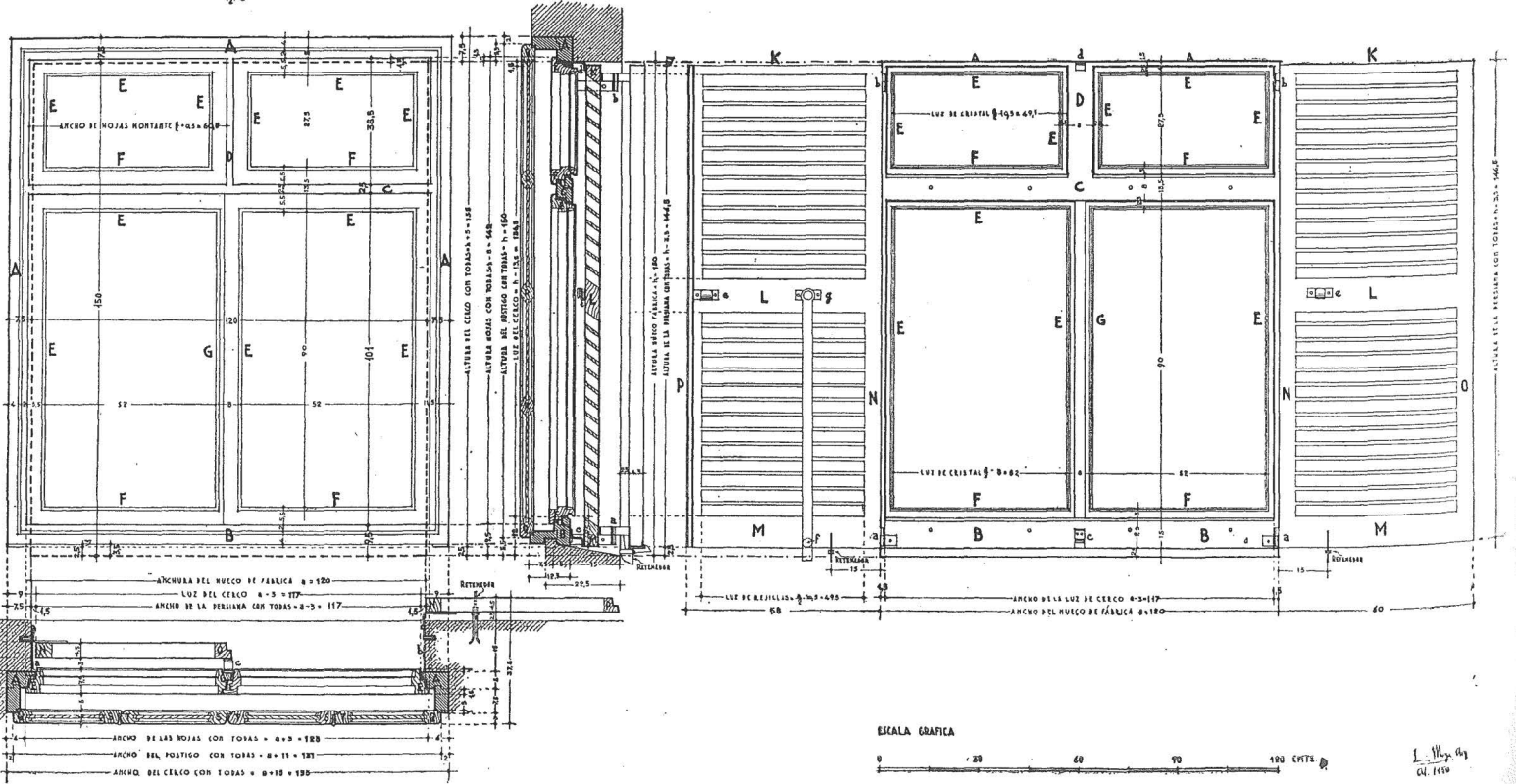
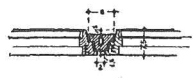
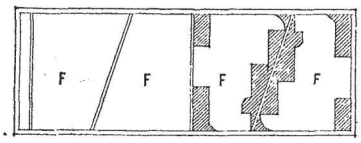
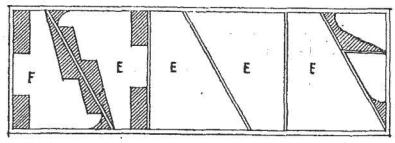
ESCALA GRAFICA
0 30 60 90 120 CMPS.



ATENCIÓN A ESTA COTA. LAS PERSIANAS
PUEBLEN TORNILLOS EN SU MITAD 2.5 CM.

L. M. G. G. G.
OJ. 1110

Esquema de utilización de la madera.



ANCHO DEL MUECO DE FÁBRICA = 120
LUZ DEL CERCO = 117
ANCHO DE LA PERSIANA CON TORNILLOS = 117

ANCHO DE LAS MOJAS CON TORNILLOS = 120
ANCHO DEL POSTIGO CON TORNILLOS = 121
ANCHO DEL CERCO CON TORNILLOS = 120

ESCALA GRAFICA
0 30 60 90 120 CMPS.

L. M. G. G. G.
OJ. 1110