

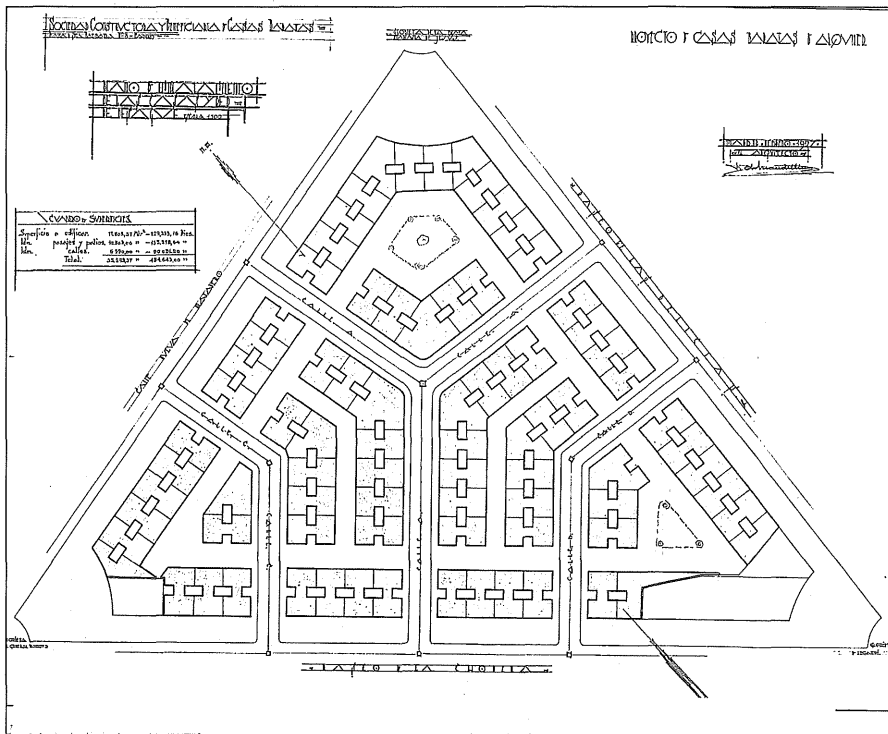
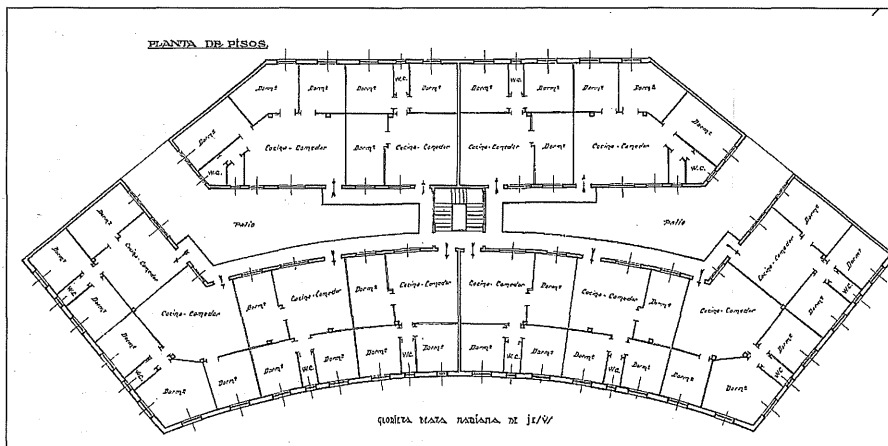
## LA COLONIA DEL PICO DEL PAÑUELO

Salvador Guerrero

Situada en la zona sur del Ensanche madrileño, la colonia del Pico del Pañuelo tiene un perímetro de trazado triangular definido por el paseo de las Delicias, la plaza de Legazpi, el paseo de la Choperera, la plaza del General Maroto, la calle de Guillermo de Osma y la plaza de la Beata M.<sup>a</sup> Ana de Jesús;

se sitúa, por tanto, en un enclave periférico y de importantes dotaciones y equipamientos municipales como son el Mercado y el Matadero Municipal entre otros. Dentro de este perímetro se definen una serie de calles propias de la colonia que se caracterizan en su organización y diseño por un planteamiento de racionalidad en la ordenación.

Grupo de casas baratas de alquiler en la colonia del Pico del Pañuelo. Planta de vivienda, 1927.



La colonia del Pico del Pañuelo plantea un cambio cualitativo en la definición tipológica más característica de las colonias madrileñas para la clase obrera, al pasar de la típica colonia de hotelitos a una ordenación de vivienda colectiva en bloques dispuestos siguiendo la alineación de las manzanas. Este cambio suponía una mejora cuantitativa en el precio por el abaratamiento del coste de las infraestructuras y los servicios comunes. Su construcción fue promovida por la Sociedad Constructora y Beneficiaria de Casas Baratas, auspiciada por la Ley de Casas Baratas de octubre de 1924.

La construcción de la colonia supuso la urbanización de una superficie total que superó los 450.000 m<sup>2</sup> y la construcción de 1.585 viviendas repartidas en 74 casas o fincas, que atendían a cinco modelos distintos. Cada uno de estos edificios consta de planta baja, principal, primera, segunda y planta de áticos. Las plantas principal, primera y segunda disponen de 4 viviendas cuya distribución es de tres habitaciones, cocina, comedor y aseo. Las viviendas eran en régimen de alquiler. Su arquitectura de fábrica de ladrillo enfoscado al exterior queda marcada por un ritmo de delgadas pilastras -que marcan la separación de las fincas, por un lado, y las crujiás en los ex-

Grupo de casas baratas de alquiler en la colonia del Pico del Pañuelo. Planta general, 1927.

Grupo de casas baratas de alquiler en la colonia del Pico del Pañuelo. Planta de vivienda, 1927.

tremos de los bloques, por otro- y una cornisa con remate de balaustrada, todo ello dentro de un regionalismo contenido.

El arquitecto autor del conjunto de viviendas de la colonia del Pico del Pañuelo fue el técnico municipal Fernando de Escondrillas, quien por esas fechas realizaba la colonia La Regalada del Retiro (1925-1932) y otras actuaciones de viviendas unifamiliares como fueron las colonias Primo de Rivera (1926-1928) y Municipal (1928-1934), situadas en las avenidas de Ramón y Cajal y de Alfonso XIII de Madrid.

Grupo de casas baratas de alquiler en la colonia del Pico del Pañuelo. Alzado, 1927.

