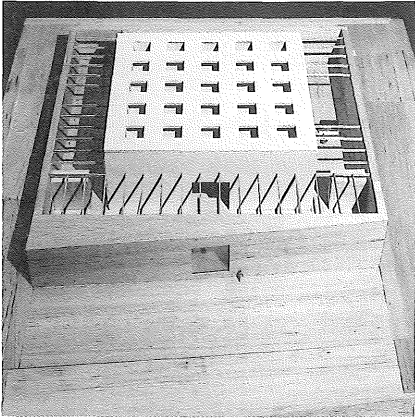
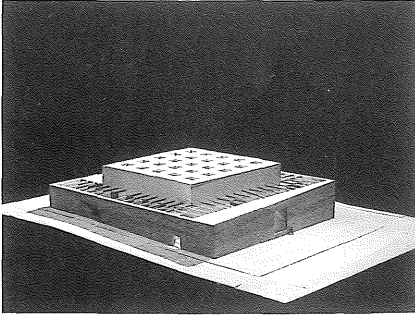


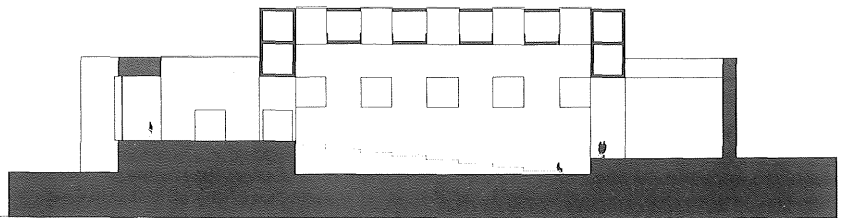
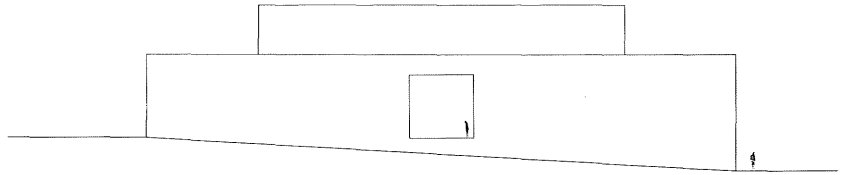
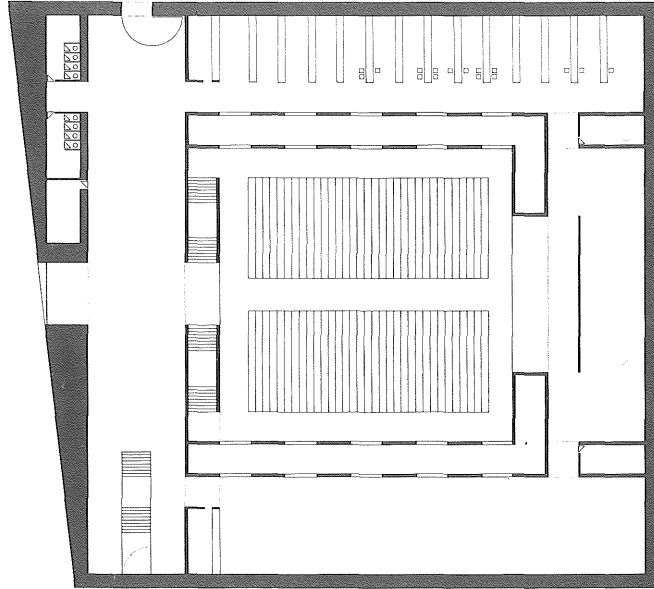
Concurso restringido de ideas  
para edificio público en Villaviciosa de Odón

Alberto Campo Baeza

Colaboradores  
Francisco Arévalo Toro  
Antón García-Abril,  
Ignacio Aguirre López  
Daniel Fraile Ortiz  
Yolanda Latre Vegas



Fotos de maqueta: A.L. Báltanás



### Una caja de piedra llena de LUZ

Se trata de levantar un Edificio Público y representativo para Villaviciosa de Odón. Con capacidad de albergar adecuadamente las actividades culturales del pueblo, y que pueda llegar a ser su edificio emblemático.

Se nos pide un programa de contenidos con un elemento principal. Una sala polivalente de Música- Teatro -Cine, y dos elementos complementarios de Biblioteca y sala de exposiciones-museo.

### Contexto / Condiciones urbanísticas

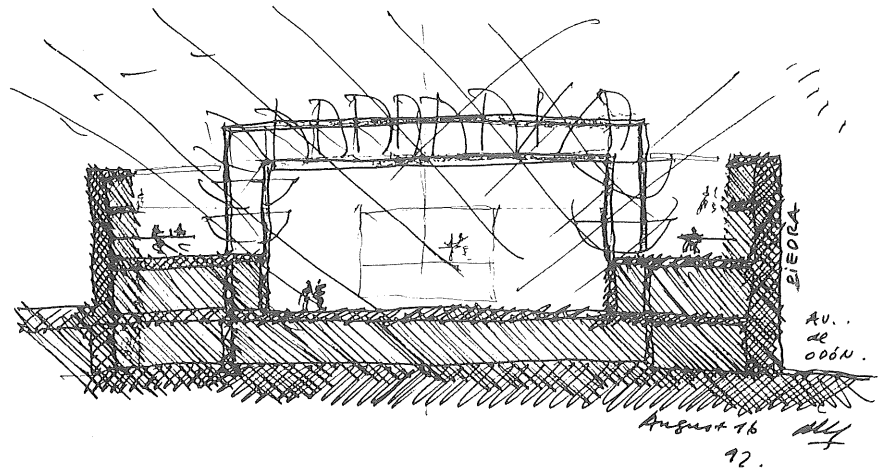
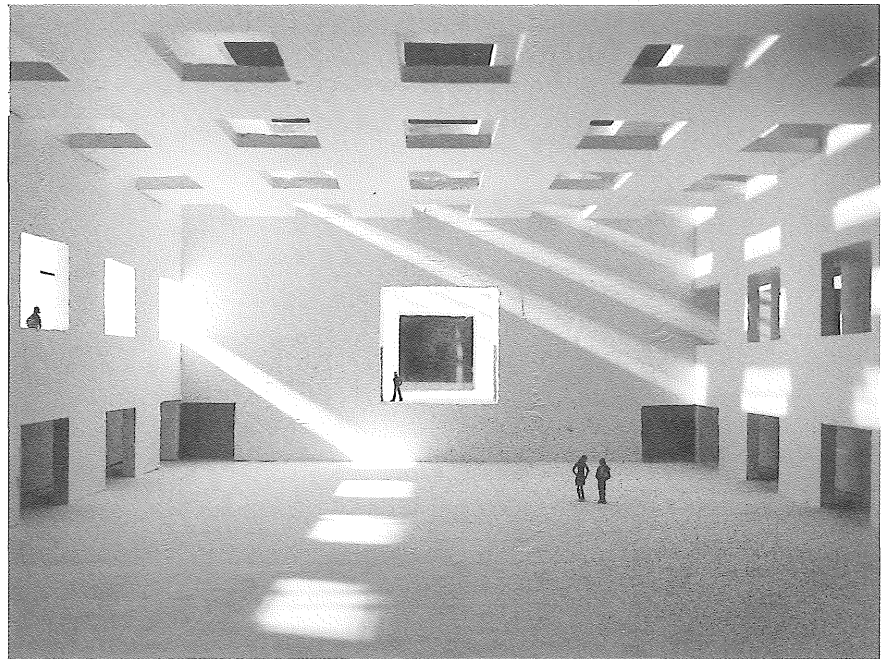
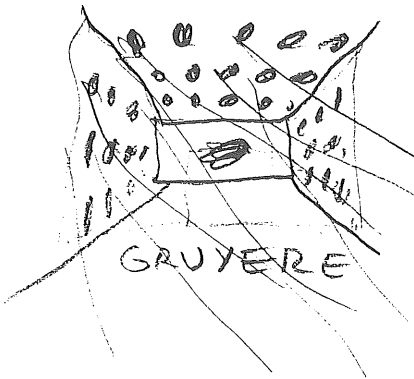
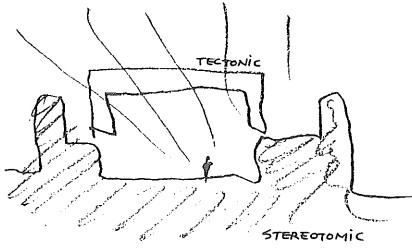
Se decide la creación de un edificio con una fuerte presencia en el contexto dado, que subraye su carácter emblemático. Se propone un prisma rotundo de piedra, de granito claro, que siguiendo las alineaciones existentes, ofrezca esa fuerte presencia. Tendrá una gran fachada a la Avenida del Príncipe de Asturias capaz de neutralizar, adelantándose a ellos, los dos edificios de viviendas colindantes.

### Vestíbulo principal

Es el espacio más público y representativo, donde confluyen todas las circulaciones. De traza rectangular, conecta eficazmente los tres espacios de Biblioteca, Sala Polivalente, y Sala de Exposiciones y Museo.

### Biblioteca

La Biblioteca, con acceso por el vestíbulo principal, tiene un claro esquema lineal, con sus mesas colocadas en la posición clásica de peine. El grueso muro exterior de piedra



alojara convenientemente los depósitos de libros. La LUZ natural abundante, provendrá de la cubierta acristalada, con los pertinentes mecanismos de control.

#### Sala de Exposiciones-Museo

Se destina a sala de exposiciones y museo, el ala oeste del edificio. El esquema lineal claro, con posibles paneles transversales facilita numerosas opciones expositivas y museísticas. La LUZ natural, proveniente de la cubierta acristalada, y convenientemente controlada, sera abundante y adecuada para la función de exponer.

#### Sala Polivalente

Es el centro del edificio, tanto conceptual como funcional como geoméricamente. Se propone que, en vez de las salas al uso "muertas" (nunca entra en ellas la LUZ limitando sus posibilidades) Villaviciosa de Odón tenga una sala "viva", con una original pero sencilla, elemental, propuesta arquitectónica. Se trata de una sala-caja con una doble piel, con certeros boquetes-ventanas que posibilitan diversas situaciones espaciales, dependiendo del abrirse o cerrarse de estas ventanas: Esta doble piel, con "galerías" en su intradós, permite

también la demandada en las bases posible ampliación de su capacidad. En un a modo de palcos que recuerda a los "corrales" del teatro clásico. Y se hace además posible el acceso desde cualquier punto para el montaje de tramoyas y montajes especiales. Y se hace además posible la perfecta adecuación acústica que supone una cámara de geometría controlable. En definitiva se trata de consguir un espacio que sea un prodigio de LUZ para servir eficazmente a las muchas y muy diversas manifestaciones de la Cultura.