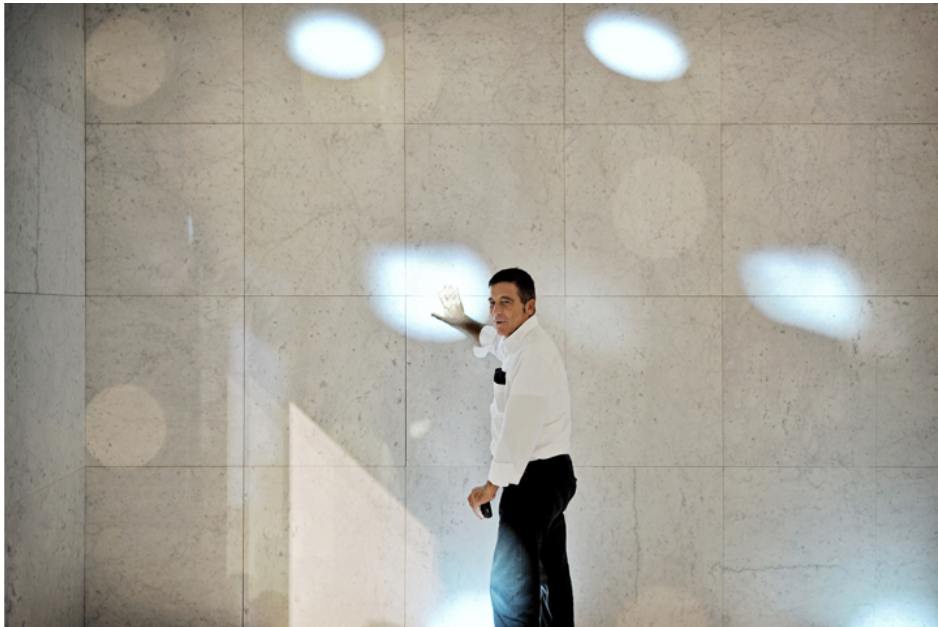
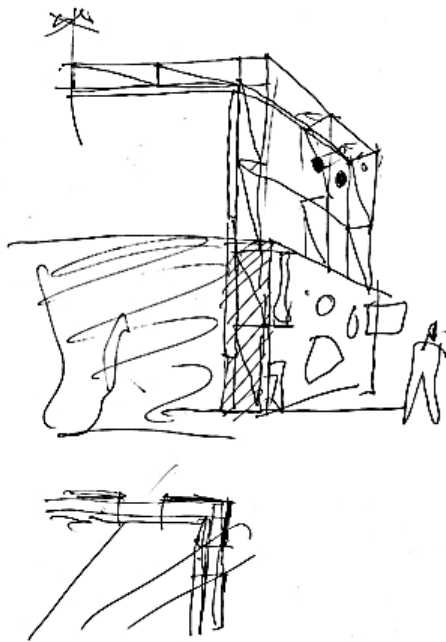
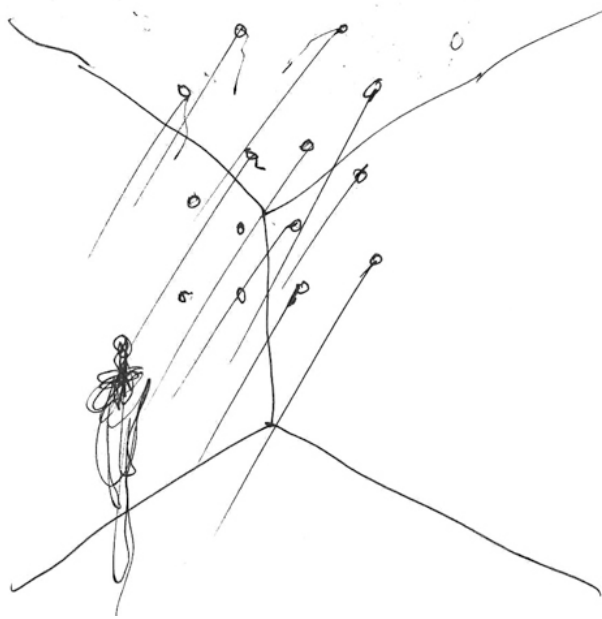





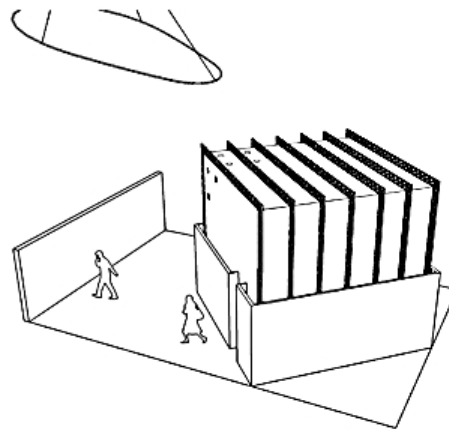
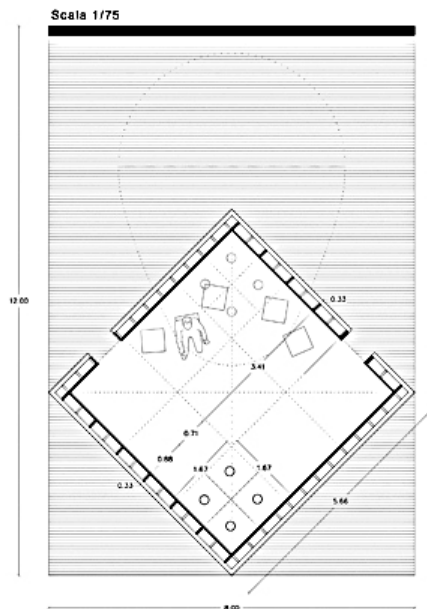
# PIBAMARMI STAND, VERONA (2009)





PIBA MARMÍ

1. piedras de cur del fol. 
2. piedras apiladas de forma del fortil. 
3. Antiguas paredes, enlucido, para EL FORTEL  
y piedras de PISACAMA  
o piedras "elicas" cubren los muros.
4. Altura un poco baja  
y cubiertas  
y paralelepípedos
5. posible entrada  
oscurecida, como de  
corriente, en el que  
hay
6. gradas o no gradas  
dentro.
7. el fol. se encuentra  
en el fortil  
del FORTEL  
en un ANO, en el que  
se encuentra  
construido y sostenido.
8. tamaño del fol. 



## TRAPPING SUNLIGHT IN MOTION

The assignment was to design the stand for the prestigious Italian marble company Pibamarmi at the Marmocacc 2009 Fair.

A large black cube was raised, and over its outer walls, as if it were a Roman ANTIQURIUM, beautiful white plaster reproductions of classical sculptures from the Academy of Milan were hung. Intermingled among them and thus enhanced were marble pieces for bathroom produced by PIBAMARMI.

Inside the black cube, there is a lovely white cubic space in marble from Carrara. Light goes through this empty space, like sunlight in motion that penetrates and crosses space. To achieve this, the architect opened ten circular holes on one of the upper trihedrons, on the walls and on the ceiling, through which light from a moving spotlight outside enters. With this ingenious mechanism, the movement of sunlight is imitated. The effect is surprising and potent. If one remains inside this space one can see the traces of the sun in motion over the marble walls and floor.

Once again, a work of architecture in which light is the protagonist of the space. In this case, sunlight in motion over the white marble of Carrara.

*Spanish version next page >*

## *ATRAPAR LA LUZ DEL SOL EN MOVIMIENTO*

*Se trata de diseñar el pabellón para la prestigiosa empresa de mármoles italiana PIBAMARMI, en la Feria Marmomacc 2009.*

*Se alza un gran cubo negro sobre cuyas paredes exteriores, como si de un ANTIQUARIUM romano se tratara, se cuelgan esculturas blancas clásicas, bellísimas reproducciones en yeso, procedentes de la Academia de Milán. Mezcladas con ellas las piezas para baños en mármol, producidas por PIBAMARMI, que de este modo se ponen en valor.*

*El interior del cubo negro es un hermoso espacio cúbico blanquísimo de mármol de Carrara. Este espacio vacío es recorrido por la luz, de tal modo que parece que es la luz del sol en movimiento la que penetra y recorre dicho espacio. Para ello, el arquitecto abre en uno de los triedros superiores, en las paredes y en el techo, 10 boquetes circulares por los que entra la luz procedente de un foco exterior en movimiento. Con un ingenioso mecanismo que imita el movimiento de la luz del sol. El efecto es sorprendente y eficaz. Si se permanece en el interior de ese espacio, se pueden ver las huellas del sol en movimiento sobre las paredes y el suelo de mármol.*

*Una vez más, una obra en la que la luz es la protagonista del espacio. En este caso, la luz del sol en movimiento sobre el mármol blanco de Carrara .*