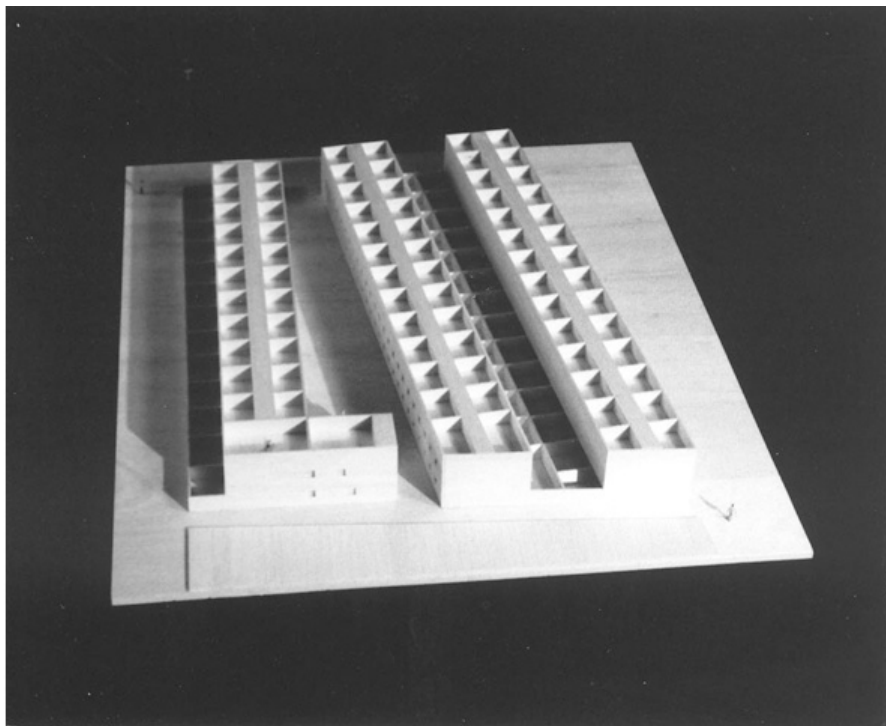
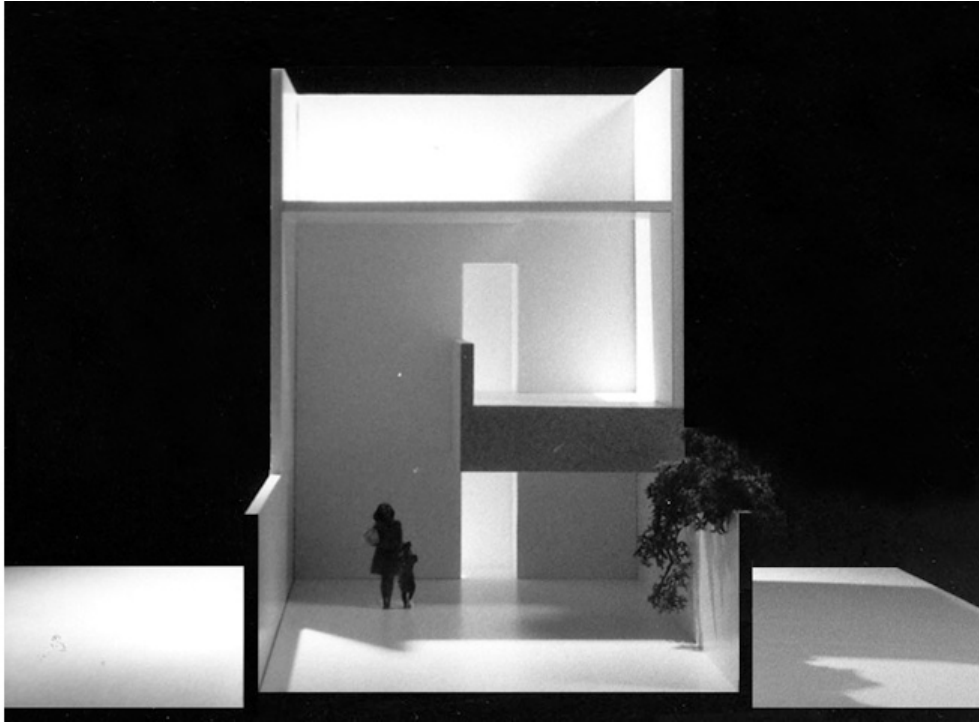
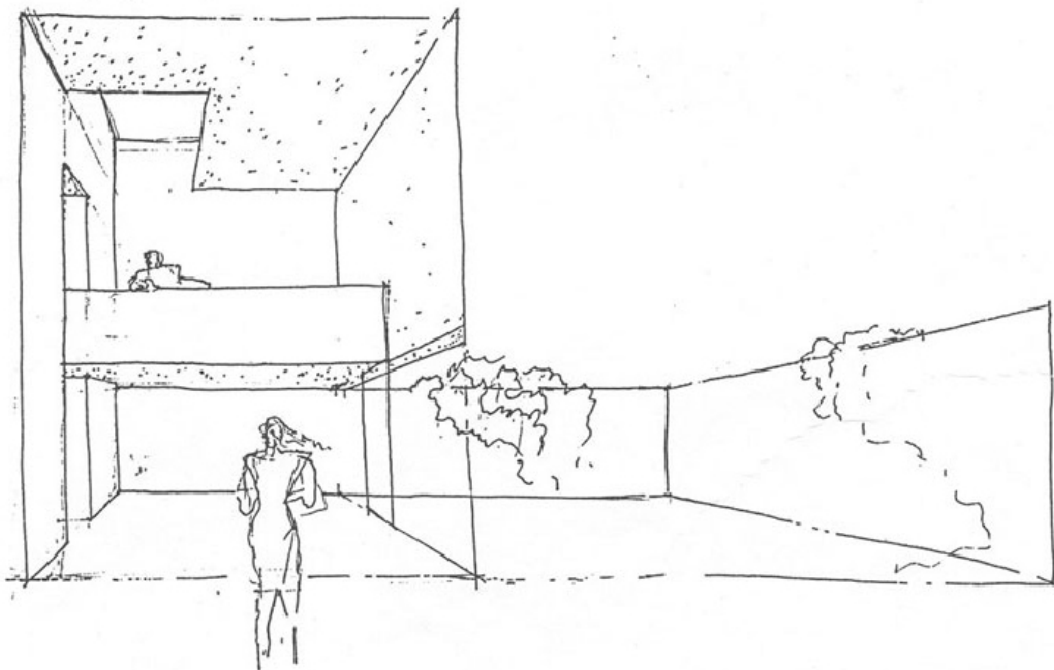
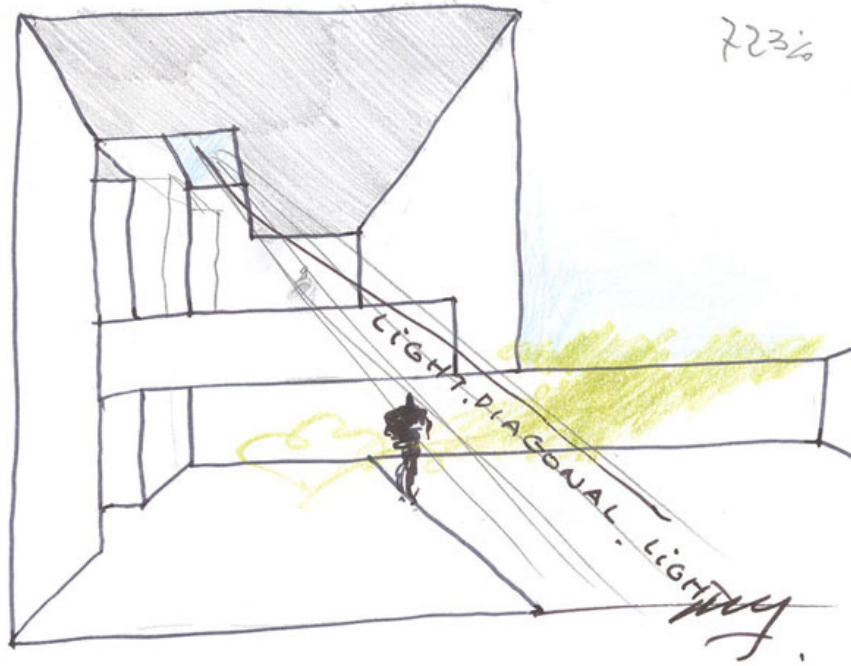


SOCIAL HOUSING IBIZA





The competition called for 40 social housing units in Ibiza, to be built on an irregular urban site and in compliance with strict building codes.

As stated in the explanatory text, this proposal addresses factors of common sense, simple construction, maximum privacy, effective control of light, clarity, and flexibility. All of this within a net floor area of 90 m² while once again offering, although quite reduced, a diagonal space with diagonal light as the living room with a private garden in continuity with it. Easy access to the rooftop terrace is also proposed. The building complex, with respect to the city, maintains the tension of a continuous urban fabric, that includes, in the true sense, these “side by side” houses.

The entry was awarded a third prize and was well considered by the jury, which considered the scheme “good but inviable.”

Spanish version >

Se trataba de un concurso para 40 viviendas sociales en Ibiza, sobre un solar urbano irregular y con unas ordenanzas estrictas.

Se plantearon, como se decía en la “memoria” de intenciones, unas viviendas con los siguientes factores: sentido común, sencillez constructiva, máxima privacidad, control eficaz de la luz, claridad y flexibilidad. Todo ello en 90 m² útiles y ofreciendo, una vez más, esta vez muy aquilatado, un espacio diagonal con luz diagonal en la estancia principal y un patio privado en conexión con ella. También se ofrecía el espacio de azotea elaborado convenientemente. El conjunto, respecto a la ciudad, mantenía la tensión de un tejido continuo en el que se incluían estas “viviendas adosadas” en el mejor sentido de la palabra.

Recibieron un tercer premio y la buena consideración del jurado, que las calificó como “buenas pero inviables”.