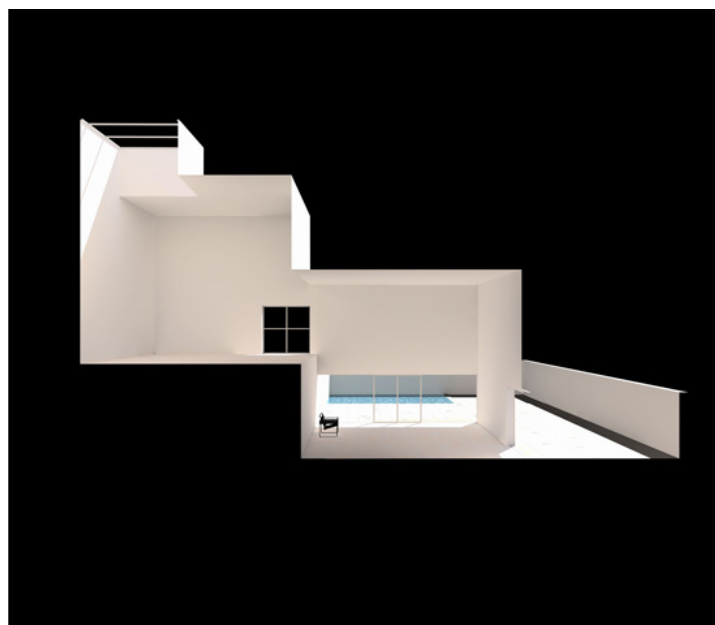
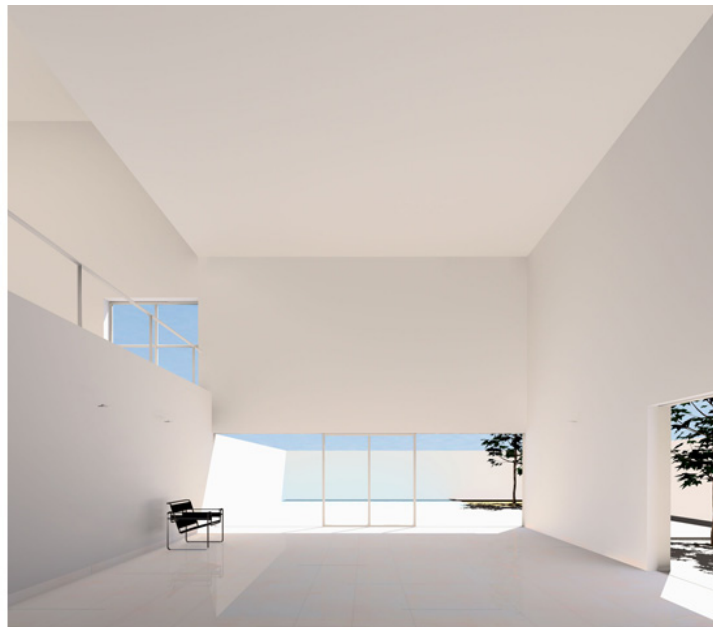
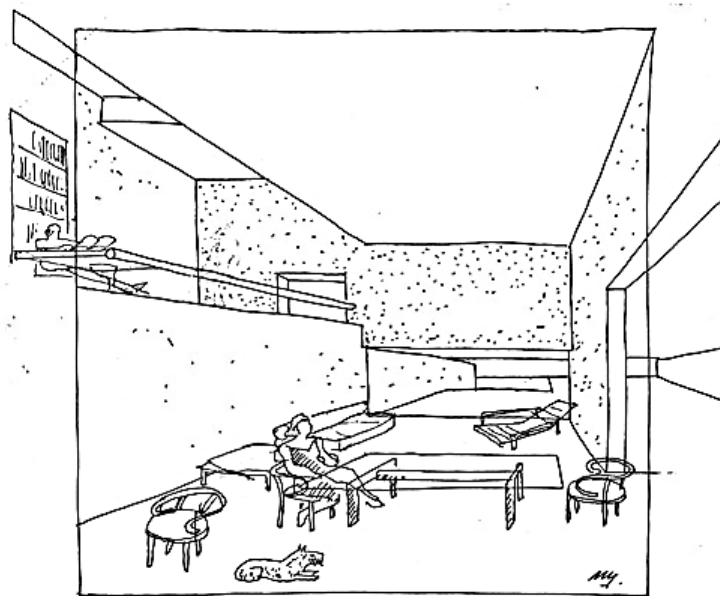
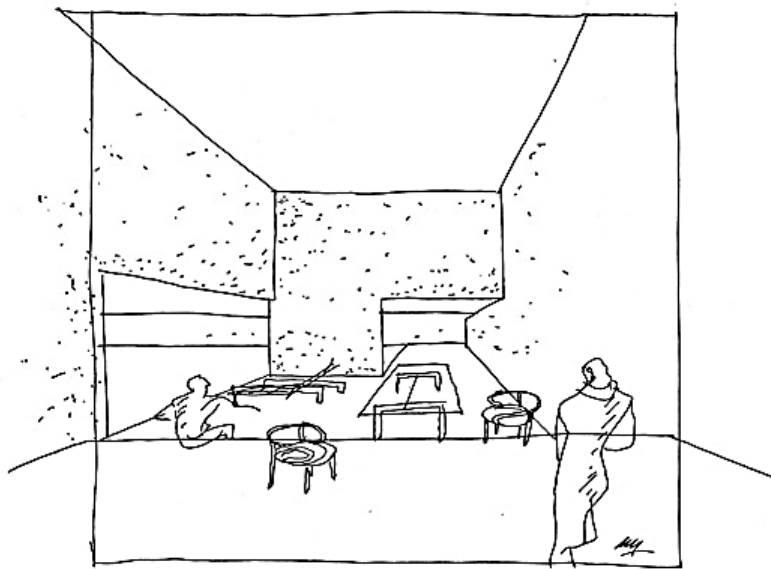
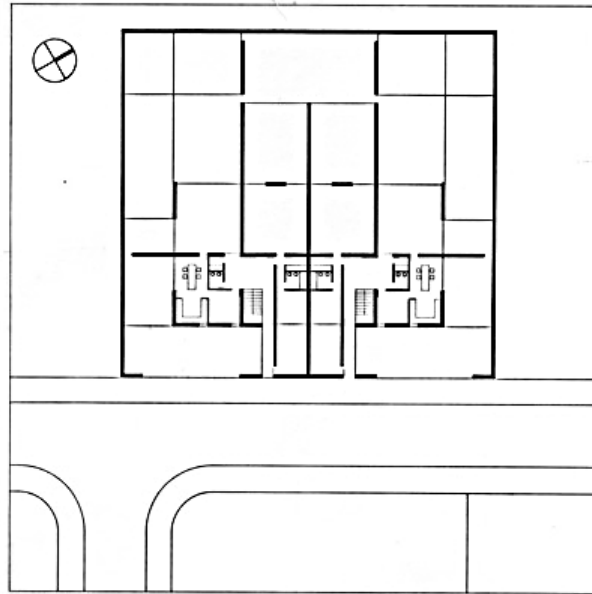


JANUS HOUSE, REGGIO EMILIA, ITALY (1992)







This house was born in response to an international competition organized in Italy; la Casa piú bella del Mondo (the most beautiful house in the world).

The requirements of the called for program were resolved in a singular volume in which the space on the ground floor opens to a walled garden.

The main living room diagonally connects two double height spaces which have the same dimension in both plan and section. The main source of the diagonal light is a large skylight which opens in the farthest and highest reaches of the ceiling.

Once more searching, if possible, for a more precise diagonal space crossed by a diagonal light.

Spanish version >

Nace esta casa como propuesta para un concurso internacional convocado en Italia: la Casa piú bella del Mondo.

Se responde a todos los condicionantes pedidos en el programa con un volumen único en el que el espacio de la planta baja se abre a un jardín rodeado de tapias.

En la estancia principal se conectan diagonalmente dos espacios de doble altura que tienen la misma dimensión en sección y en planta. La luz diagonal tiene su foco principal en el gran lucernario que, en la parte más extrema y más alta, se abre en el techo.

Una vez más, buscando mayor precisión si cabe, un espacio diagonal atravesado por la luz diagonal.