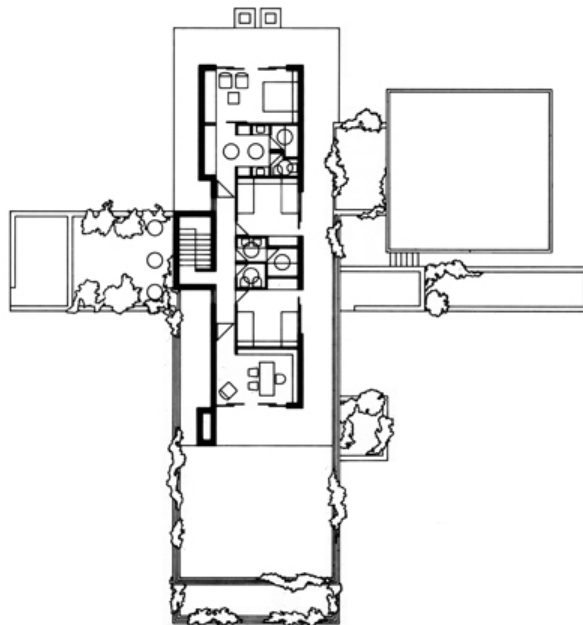
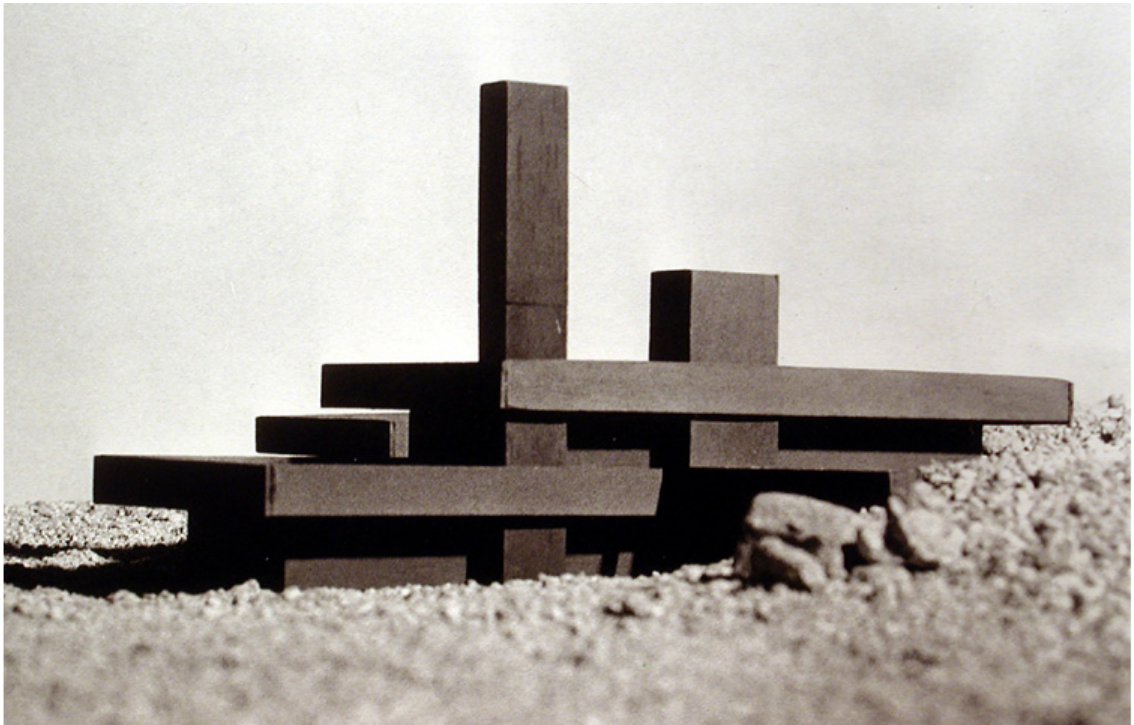


GARCÍA DEL VALLE HOUSE, ALGETE, MADRID (1974)





This is the architect's "opera prima," its first sketches started even before his degree was officially finished.

On an oblong site, with a marked slope and good views to the north, an architecture of platforms with an ineludible "Wrightian" air is created. The house thus seeks a strong connection to the landscape through a succession of horizontal planes which slide about in order to adapt to the site.

This serene horizontality is marked in counterpoint by the vertical stair nucleus and, moreover, by the great height of the chimney, both emerging to define the image of the house.

The planes are edged by strong parapet walls further accentuating, if possible, their horizontal nature, which is also expressed by the low floor to ceiling heights.

Spanish version >

Es ésta la "opera prima" del arquitecto, habiéndose comenzado ya sus primeros esquemas antes de terminar oficialmente la carrera.

En una parcela alargada, con gran pendiente y buenas vistas hacia el norte, se crea una arquitectura de plataformas con un indudable aire "wrightiano". La casa quiere así ligarse fuertemente al terreno en una sucesión de planos horizontales que se van deslizando para hacerse con el sitio.

Esta serena horizontalidad tiene su contrapunto en el núcleo vertical de la escalera y, sobre todo, en la chimenea de gran altura que emerge haciendo reconocible la imagen de la casa.

Los planos se recogen con potentes petos que acentúan más, si cabe, su carácter horizontal, que también queda manifiesto con la baja altura de los techos.