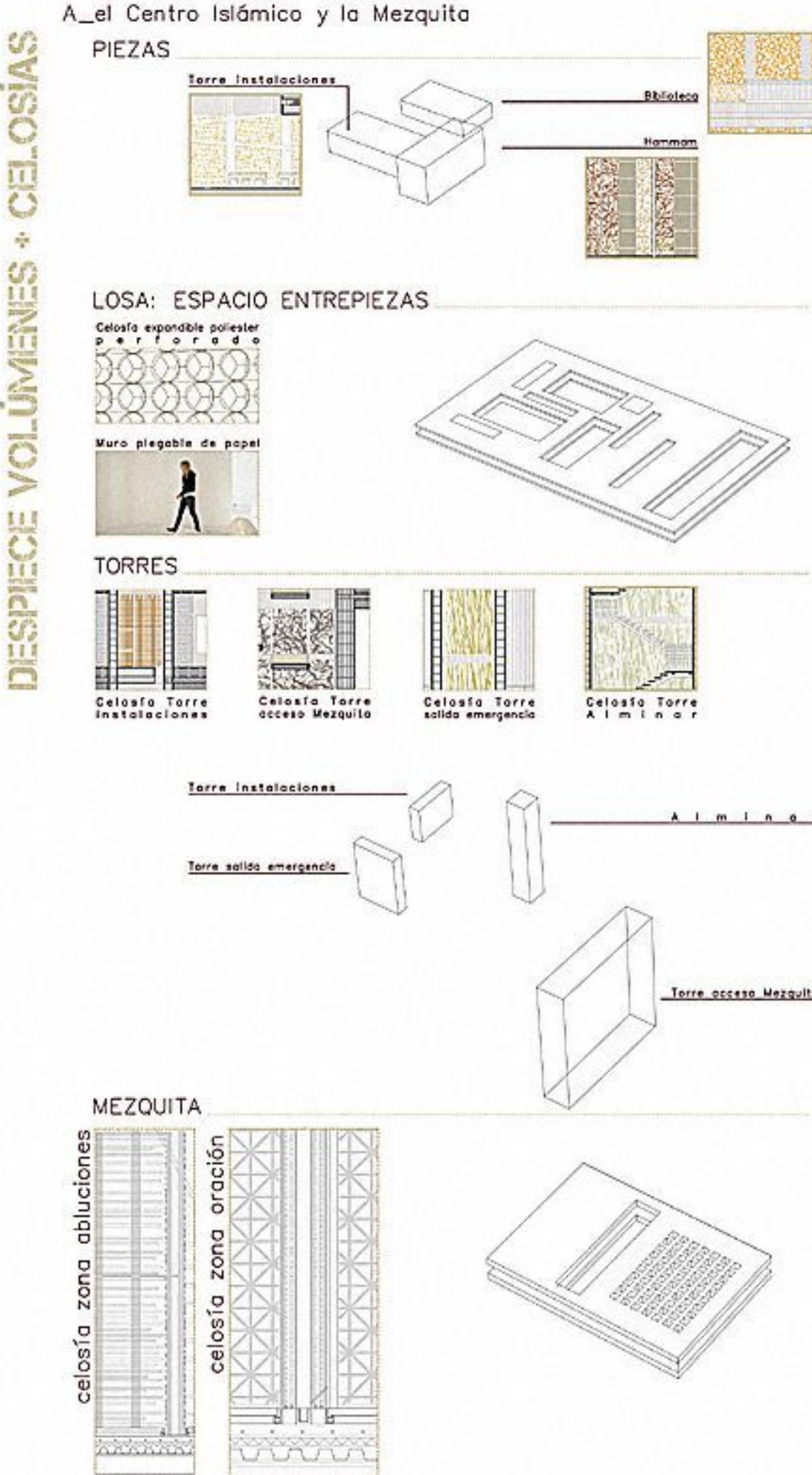
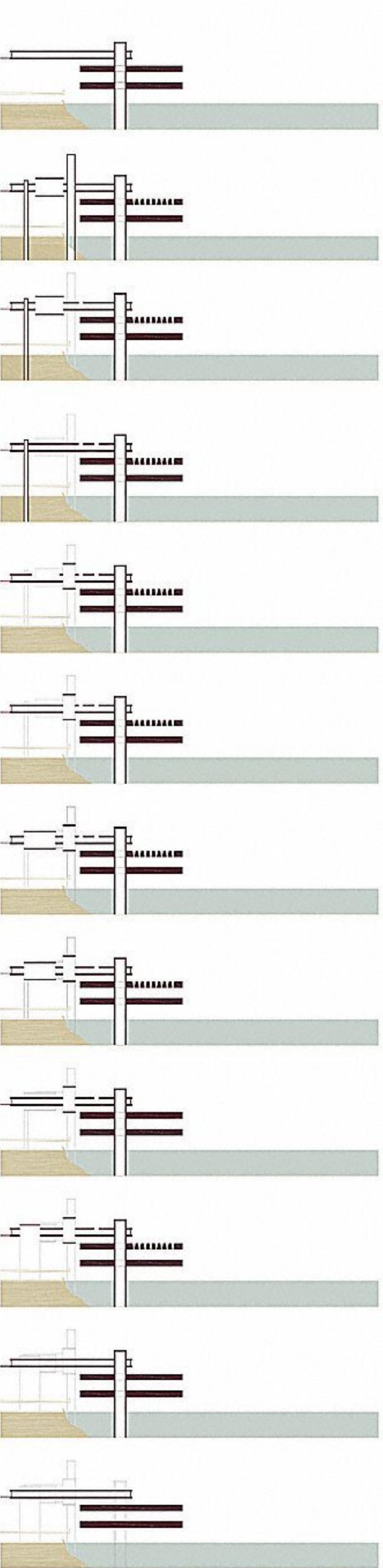


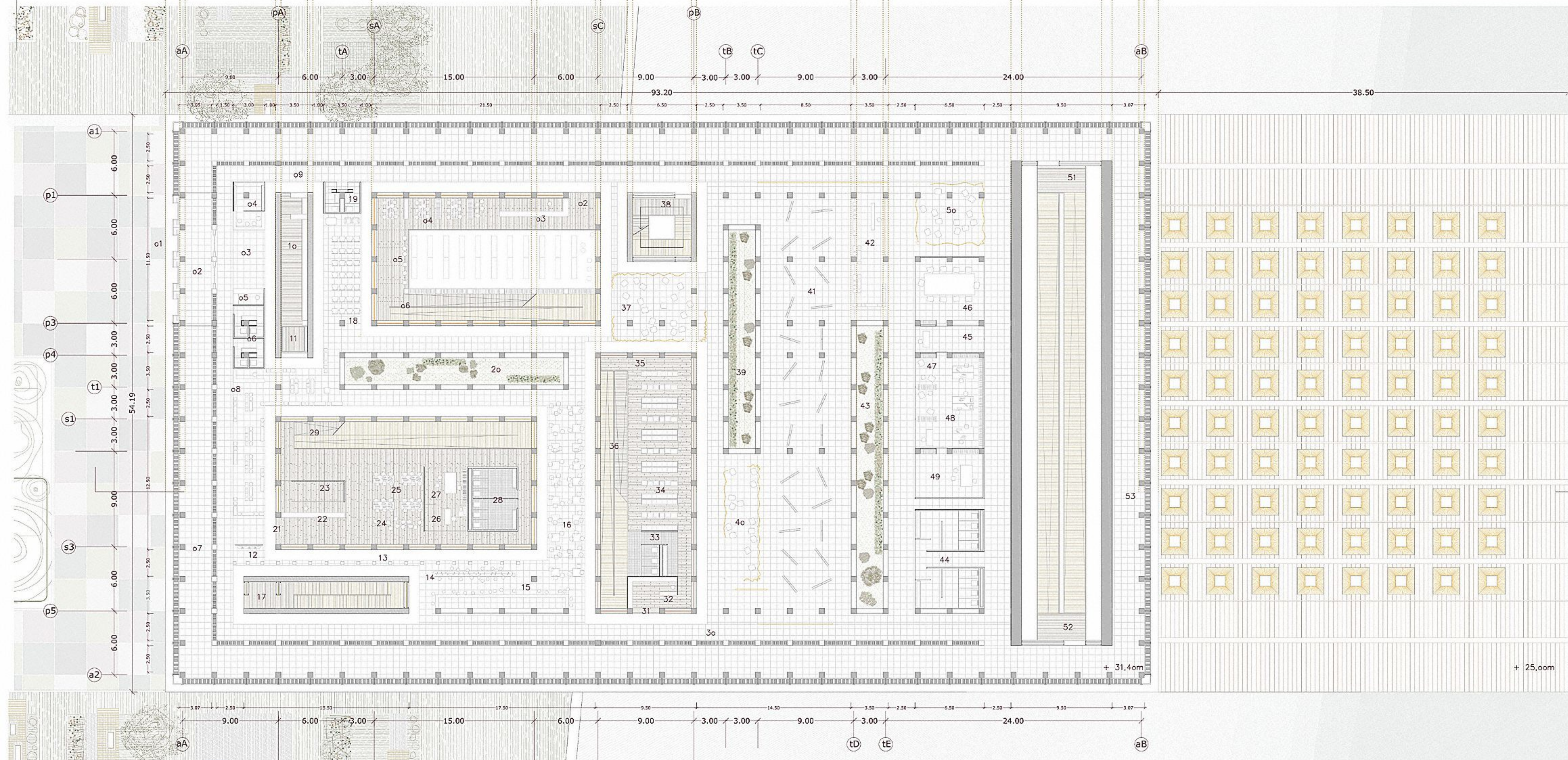
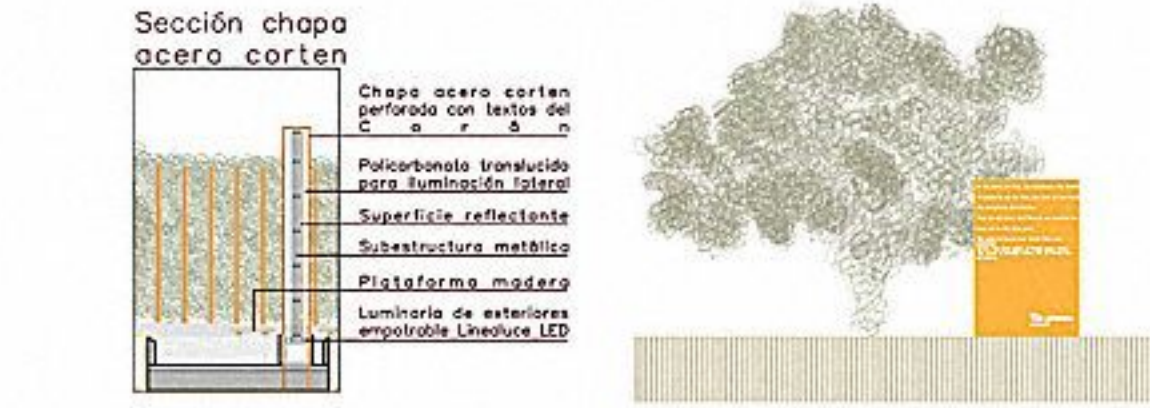


- + 44,90m
- + 43,25m
- + 41,10m
- + 49,00m
- + 39,25m
- + 37,30m
- + 36,55m
- + 31,40m
- + 27,50m
- + 26,85m
- + 25,60m
- + 25,00m
- + 02,90m
- + 00,00m

ESQUEMAS SECCIONES LONGITUDINALES

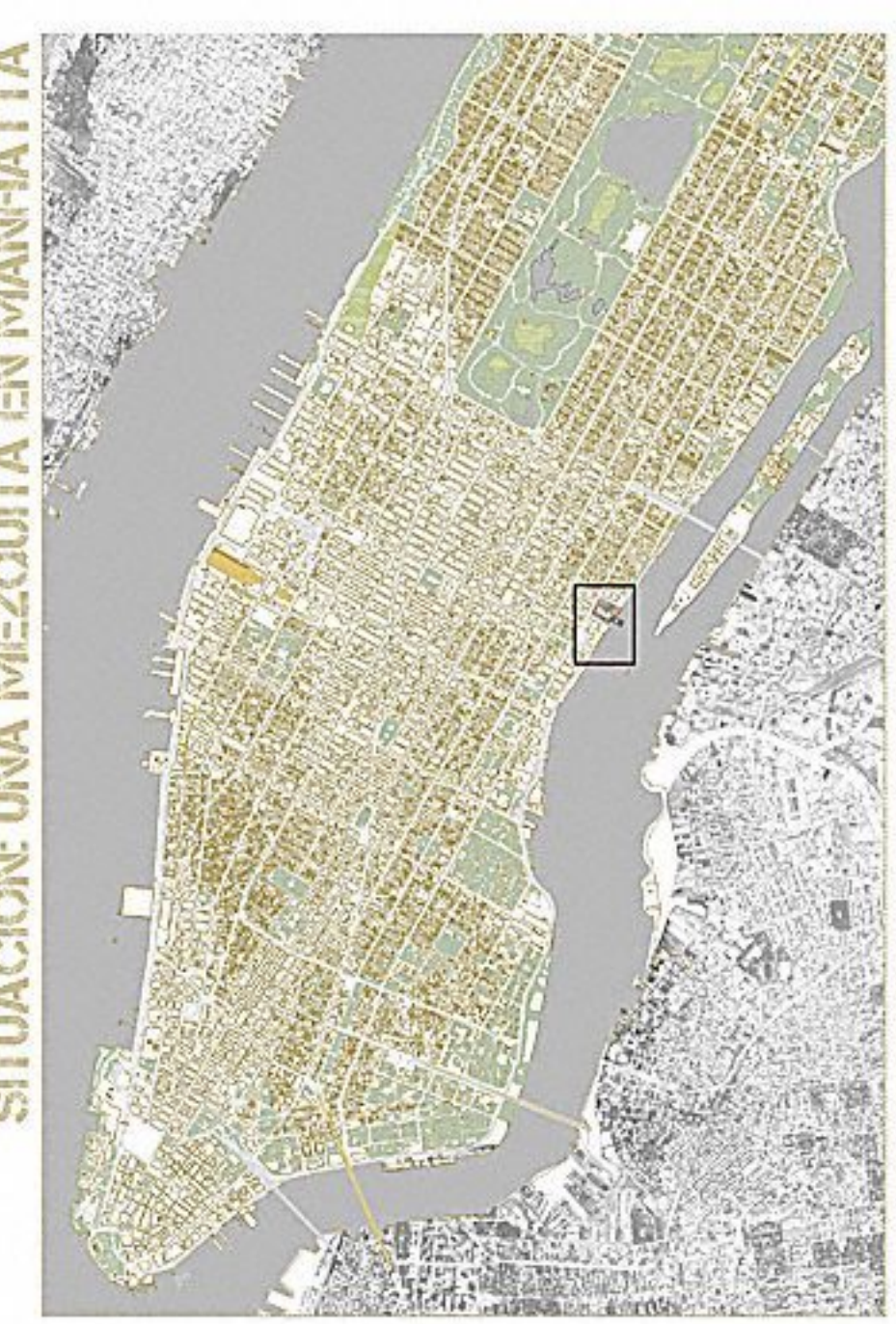


B_el jardín de Azoras
 Cómo aprender el Corán en las láminas de acero COR TEN perforado recorriendo el jardín: cada placa tiene perforada una Azora del Corán en inglés, para que sea accesible a toda la población neoyorquina. Están ordenadas desde el acceso creando un recorrido entre sombras, aromas y luz.



PLANTA ACCESO COTA +31,40

- Acceso general 01
- Sorteantes/accesos desembalderío 02
- Entrada 03
- Guardarropa/control 04
- Información 05
- Ases 06
- Desembalderío exterior 07
- Zoco 08
- Desembalderío interior 09
- Torre conducción instalaciones 10
- Mantecargas 11
- Fuente de té 12
- Paseo expositivos tipos de té 13
- Área degustación té 14
- Salón de té-terra 15
- Salón de té 16
- Torre salida de emergencia 17
- Sala de conferencias 18
- Ases 19
- Piazza patio 20
- Madrasa_acceso 21
- Madrasa_control 22
- Madrasa_dimenciones 23
- Madrasa_área oficinas 24
- Madrasa_área informática 25
- Madrasa_área gestión/dirección 26
- Madrasa_área personal ímán 27
- Madrasa_área 28
- Madrasa_rampa 29
- Desembalderío interior 30
- Hammam_acceso 31
- Hammam_control y equipación 32
- Hammam_área 33
- Hammam_vestuarios y taquillas 34
- Hammam_recogida toallas y accesorios 35
- Hammam_rampa 36
- Área de reunión descenso 37
- Almora 38
- Piazza patio 39
- Área de reunión descenso 40
- Zona expositiva 41
- Tienda zona expositiva 42
- Piazza patio 43
- Área 44
- Acceso principal zona de reunión Centro Islámico 45
- Zona gestión_área de reuniones 46
- Zona gestión_área de consulta 47
- Zona gestión_área de trabajo 48
- Zona gestión_área de dirección 49
- Área de reunión descenso 50
- Torre acceso mezzquita_acceso 1 51
- Torre acceso mezzquita_acceso 2 52
- Desembalderío exterior 53



SITUACION: UNA MEZQUITA EN MANHATTA

ENTORNO: CONTEXTO MULTICULTURAL

PREMIOS 2010
RESUMEN
 SITUACION VOLUMETRIA SECCION
 E: 1750 1750 17500
 ALUMNA: ANA SANCHEZ MILLAN / TUTOR: JOSÉ LUIS DE ARANA AMURIO PFC: ETSAM

