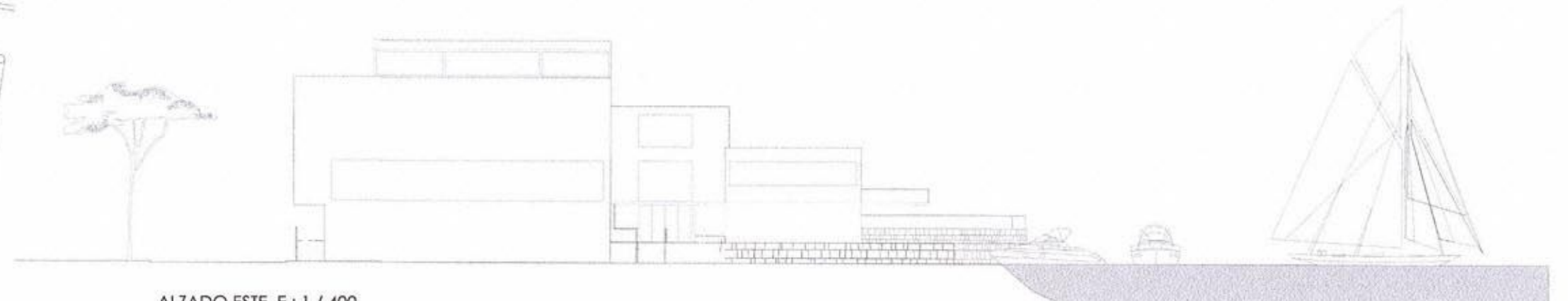
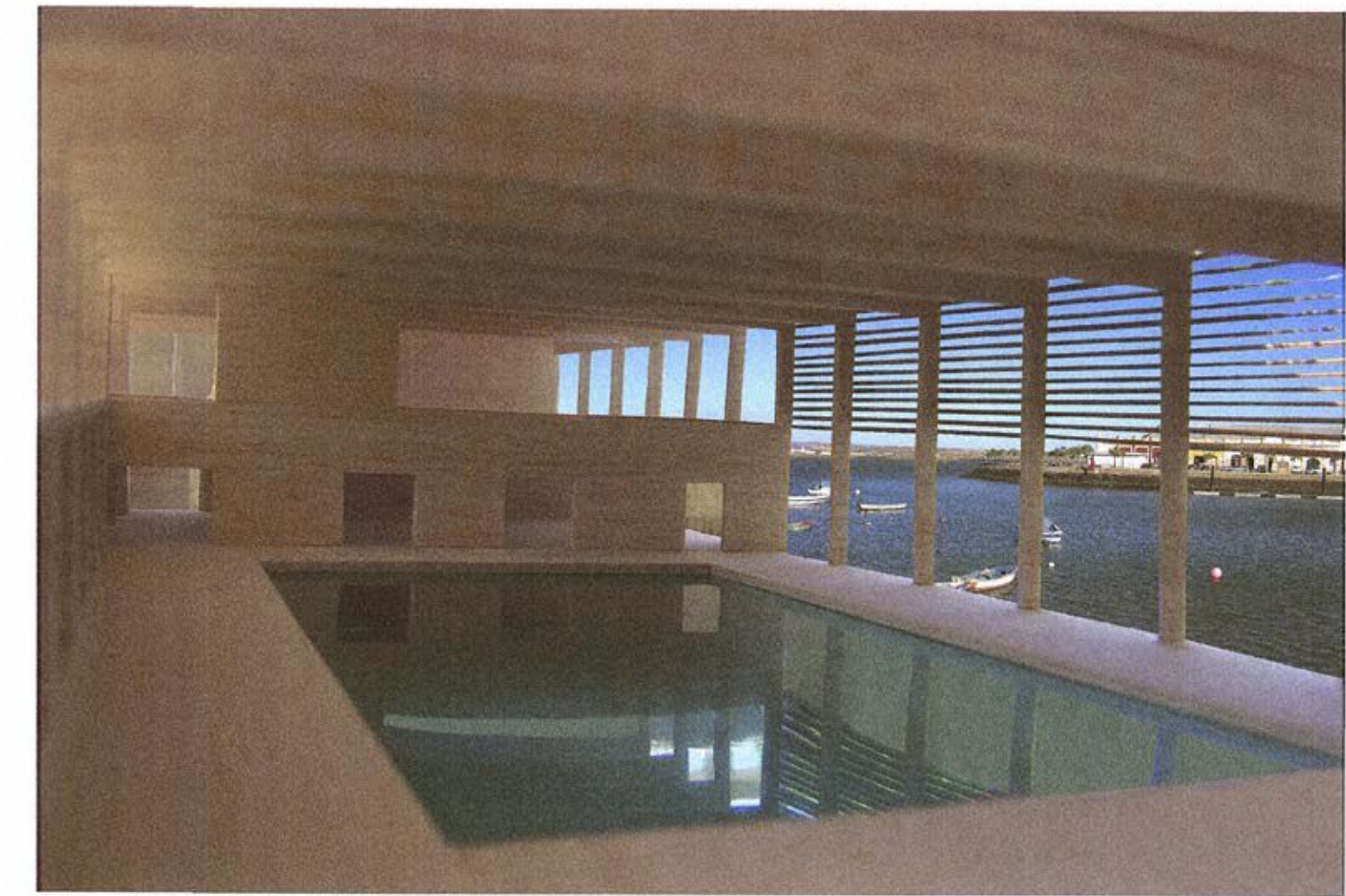
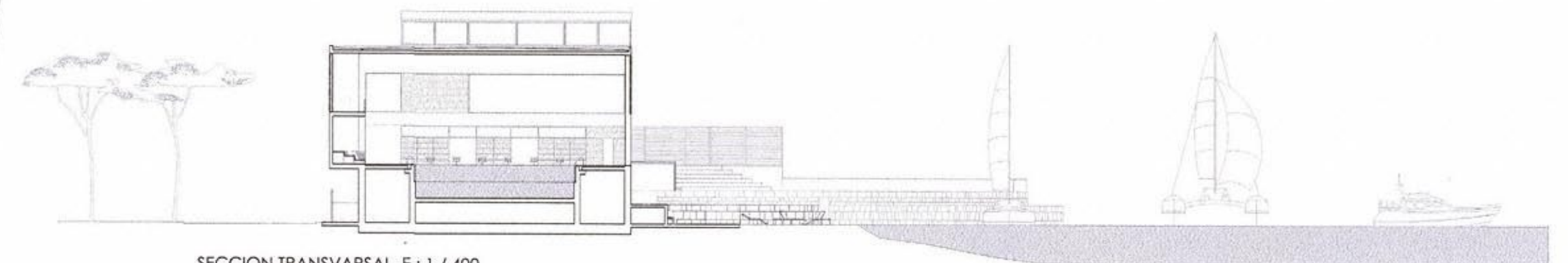


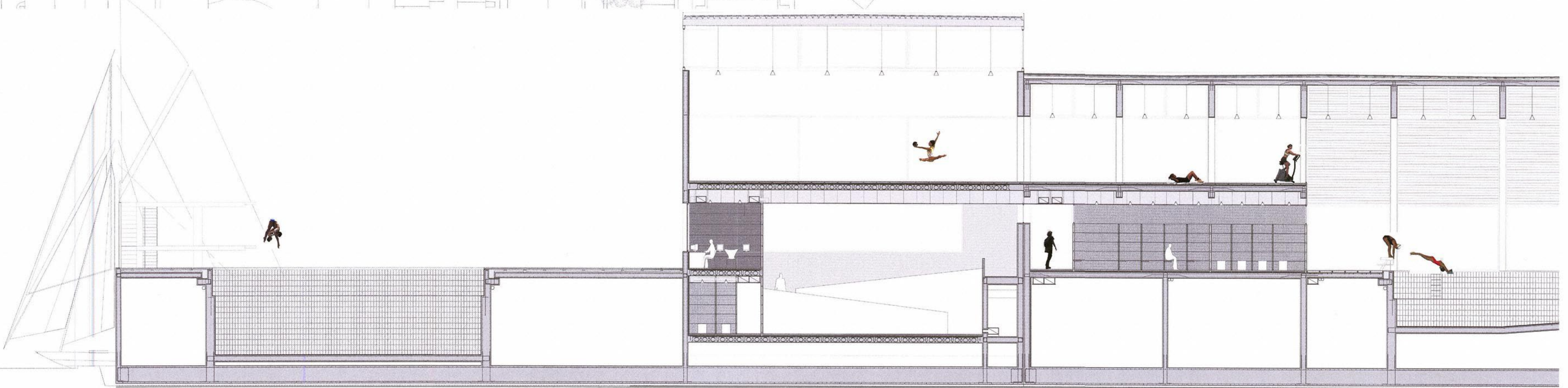
PLANTA SITUACION, E: 1 / 1000
0 5 10 20 40



ALZADO ESTE, E: 1 / 400



SECCION TRANSVERSAL, E: 1 / 400



CLUB DEPORTIVO EN EL PUERTO DE AYAMONTE

PLANO RESUMEN

PROYECTO FIN DE CARRERA OCTUBRE 2003. ALUMNA: JIMENA MOLINERO SALVADOR. Nº EXP: 96150. TUTOR: ANTON CAPITEL. ETSAM

Jimena Molinero Salvador

