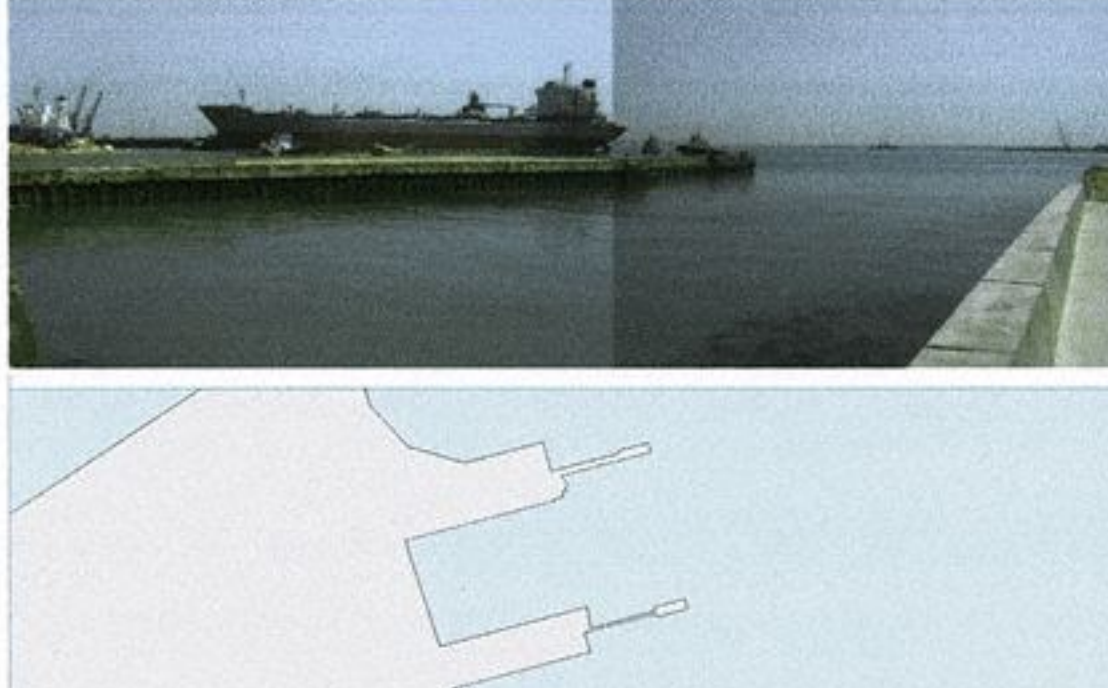


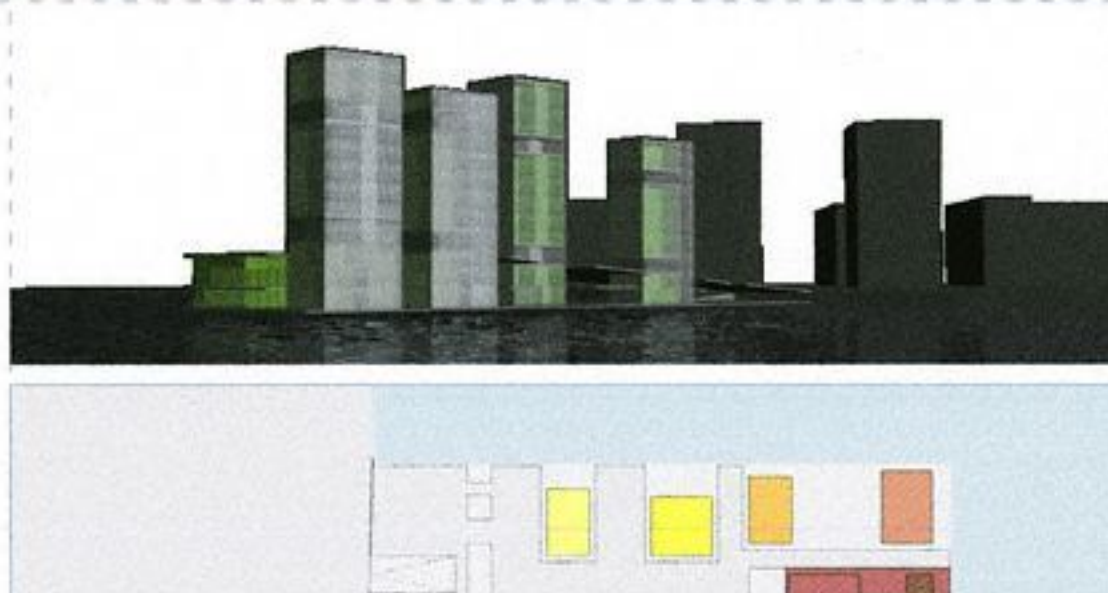
ocupación del solar

los diques de astilleros:
El lugar elegido para emplazar el centro de artes escénicas es uno de los diques donde se apoyaba una de las grúas de astilleros. Tras la demolición de dicha grúa, los diques mantuvieron su forma: una parte ancha, sobre un relleno gancho al mar, una parte muy estrecha, donde apenas puede pasar una persona, sobre pilotes, y una última parte, un poco más ancha que la anterior. Se trata de recuperar los diques para uso público, uno para alojar el centro de artes escénicas, para recuperar la memoria de astilleros, y el otro como paseo, y mirador en el mar.



torres+plataforma:
La primera idea consistía en unas torres donde se desarrollaba el programa del centro de artes escénicas: una primera torre destinada a un uso público, con biblioteca/mediodía y aulas, y tres más destinadas a música, danza y teatro. Una pieza más, independiente de las torres, contenía el auditorio. Todo ello se unía mediante una plataforma que hacía de base de las torres y que a su vez se convertía en parte del paseo marítimo.

- música
- biblioteca
- danza
- teatro
- auditorio
- cafetería



torres+base:
El siguiente paso suponía integrar las torres de modo que pudieran entenderse como un único edificio. Esto se hacía mediante la plataforma-paseo, que se convertía en la base del edificio, donde además se albergaba parte del programa del centro, como algunas aulas o el propio teatro, con acceso independiente al resto del edificio.

- música
- danza
- teatro
- biblioteca
- auditorio
- cafetería



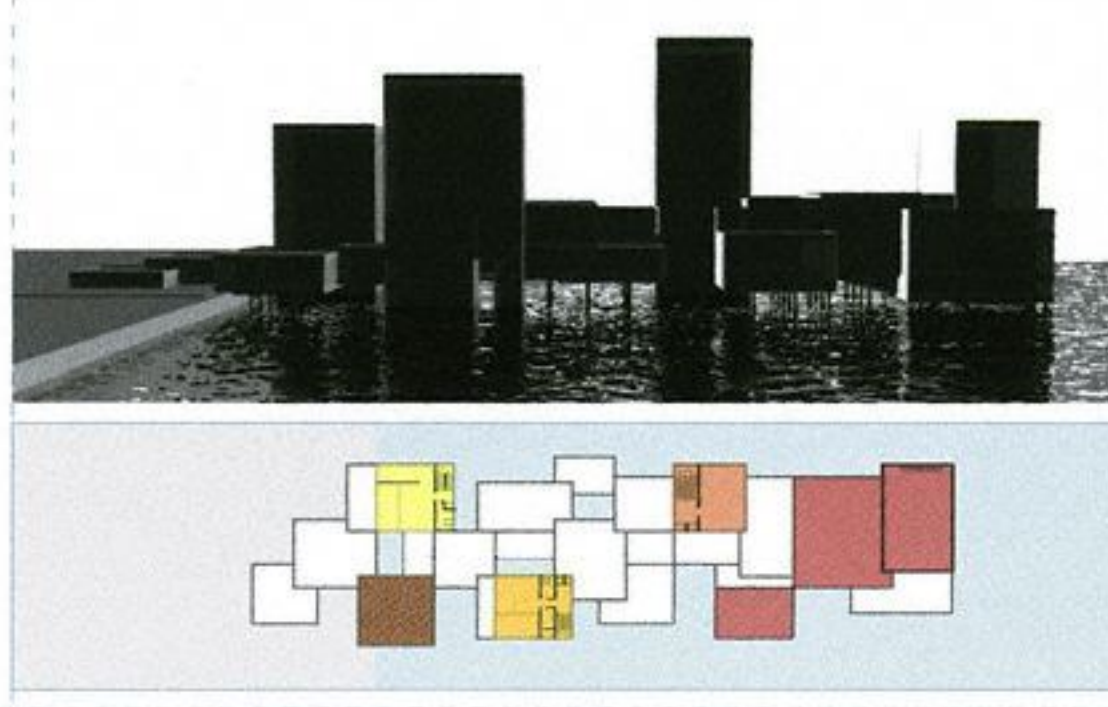
torres+ cubierta-paseo:
Las torres se integran más con la base-paseo, mediante unas plataformas a diferente nivel que van proporcionando diferentes puntos de vista según se llega a cada una de ellas, orientando la mirada del paseante hacia la bahía, los astilleros, o el perfil de la ciudad. El teatro/auditorio empieza a adquirir importancia, por la necesidad de una dotación de estas características en esta zona de la ciudad, y desaparece una de las torres.

- danza
- teatro
- biblioteca
- auditorio



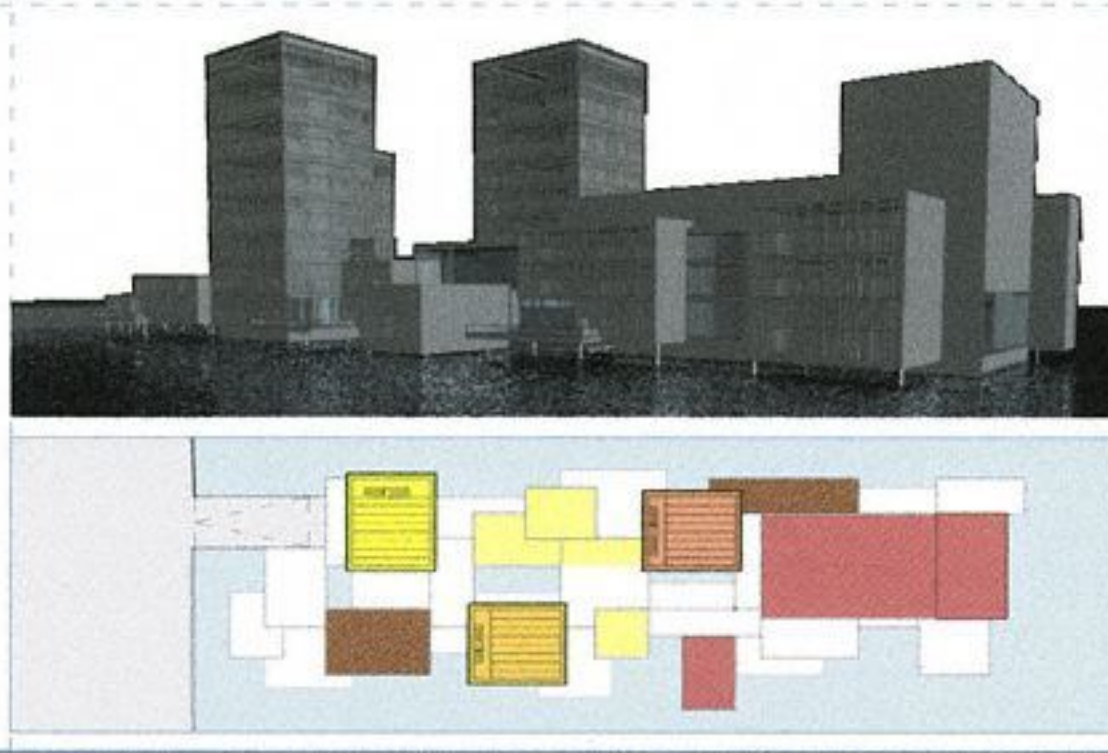
torres+ recuperación de terrenos:
El edificio se pasa sobre el mar, tratando de devolverle lo que el dique de astilleros ocupó, pero mantiene su conexión con el solar. La cubierta deja de ser pública, para formar parte del centro, con acceso desde dentro del mismo. El teatro/auditorio sigue creciendo en importancia, su caja escénica se perfila como una más de las torres del edificio.

- danza
- teatro
- biblioteca
- auditorio



centro de artes escénicas:
El centro se separa totalmente del solar, conectándose a él mediante una rampa sobre el agua. El nivel de la planta baja del edificio desciende, para dar la sensación, en los instantes de máxima pleamar, que el edificio se pasa ligeramente sobre el mar. Se recupera el programa de música, para dotar a cada una de las torres de un contenido representativo del centro: torre de música, torre de danza, torre de teatro.

- música
- danza
- teatro
- biblioteca
- auditorio
- cafetería



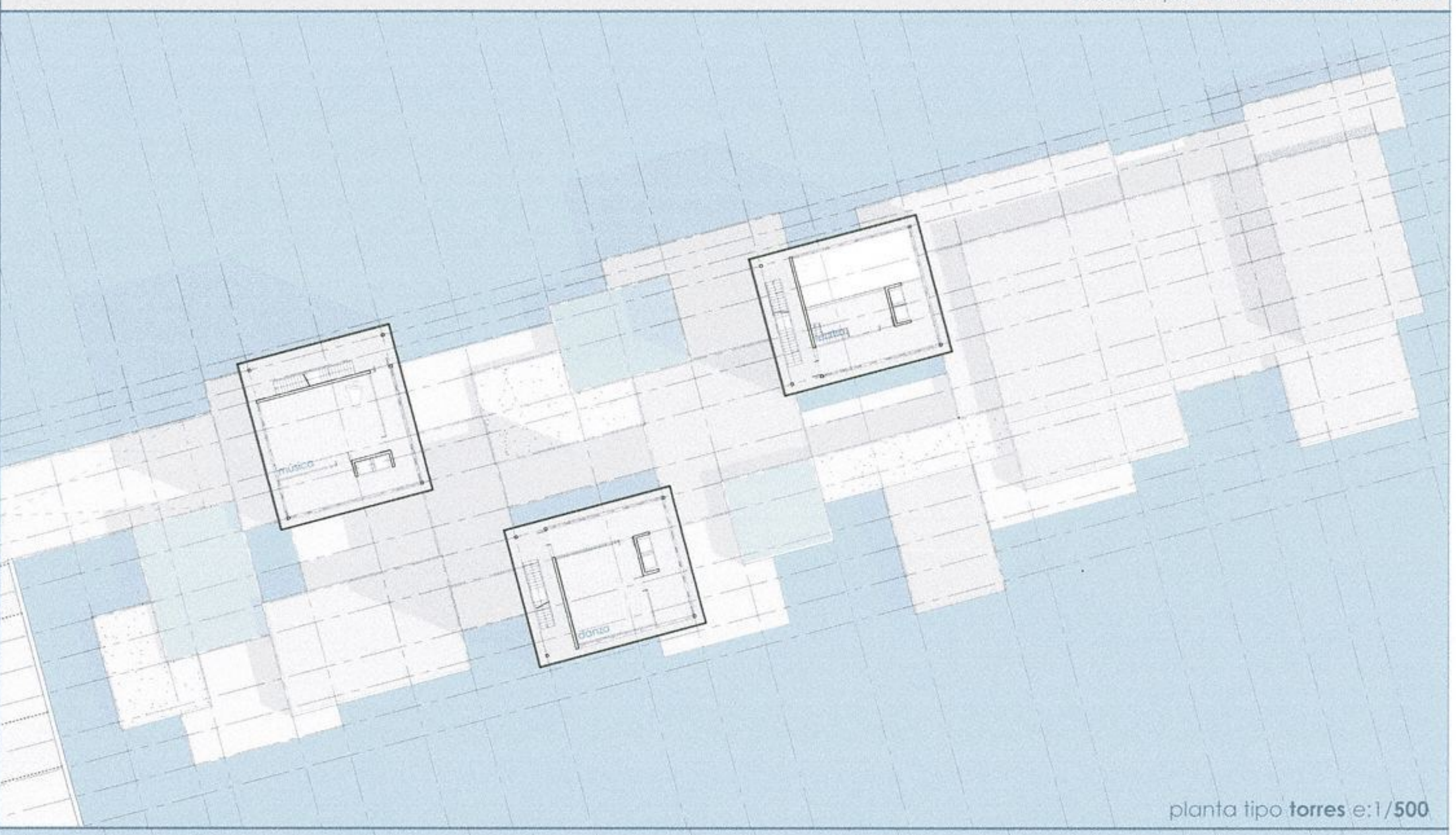
alzado sur e:1/500



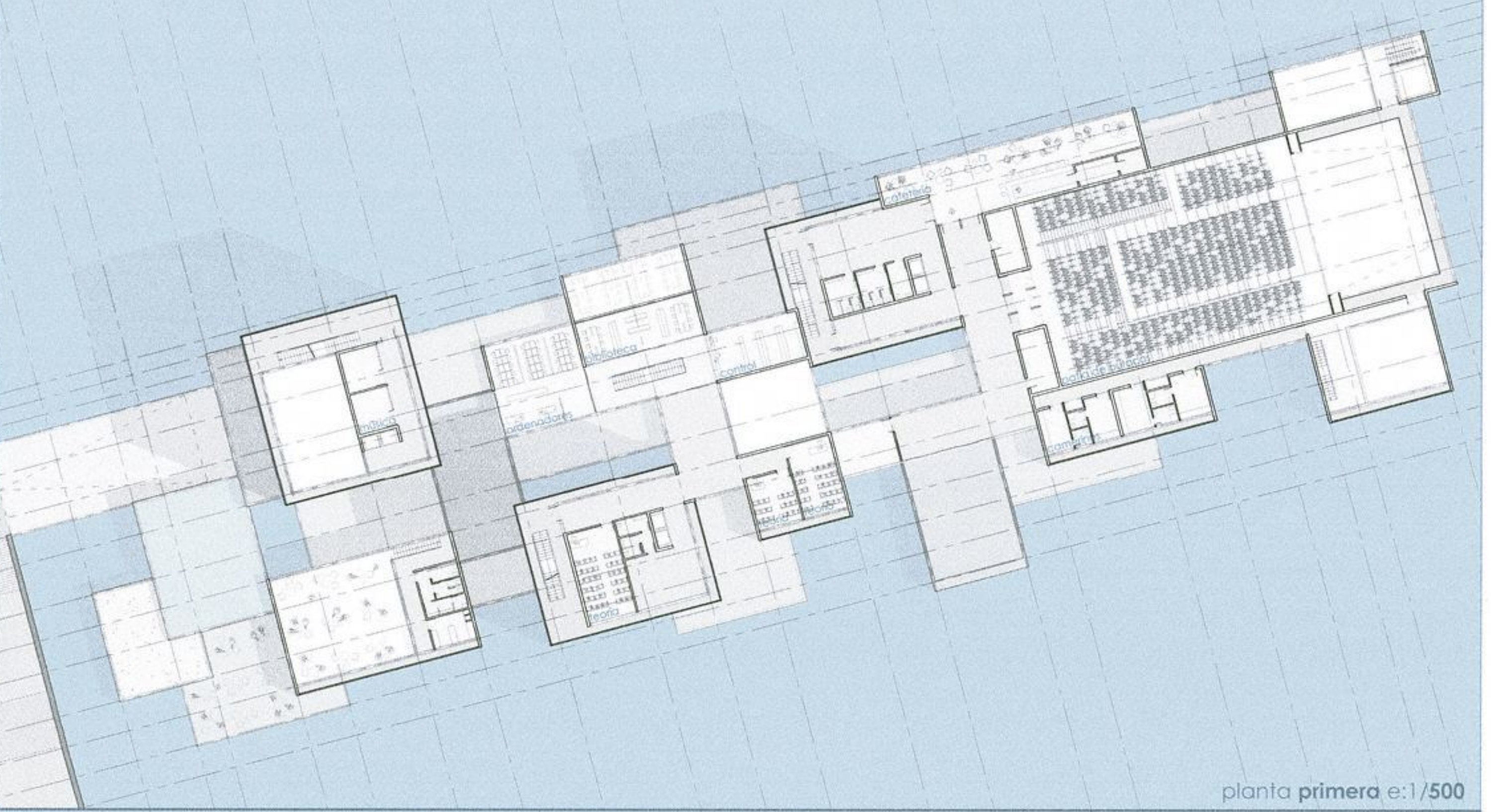
sección por patios e:1/500



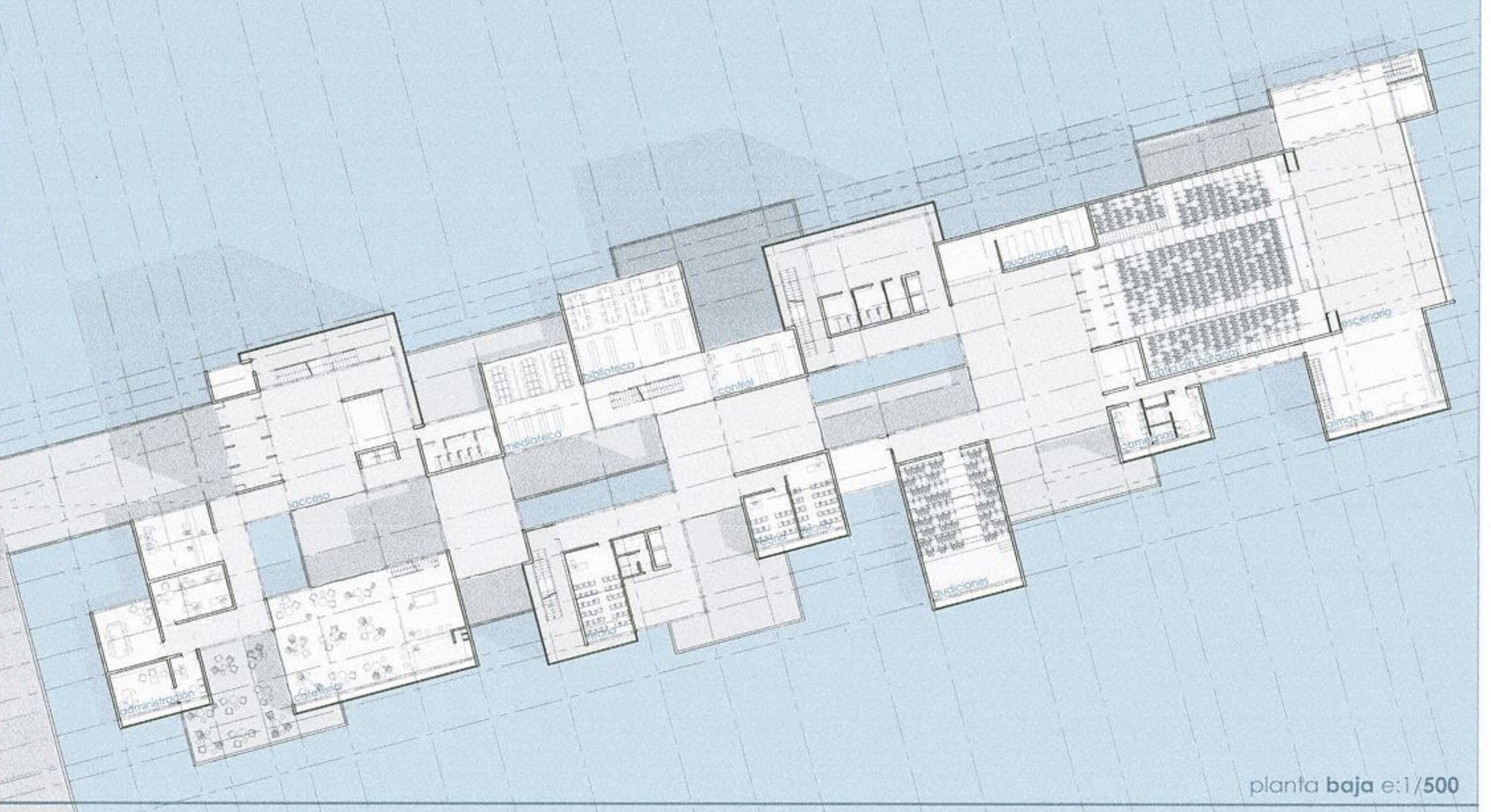
sección por torre de danza e:1/500



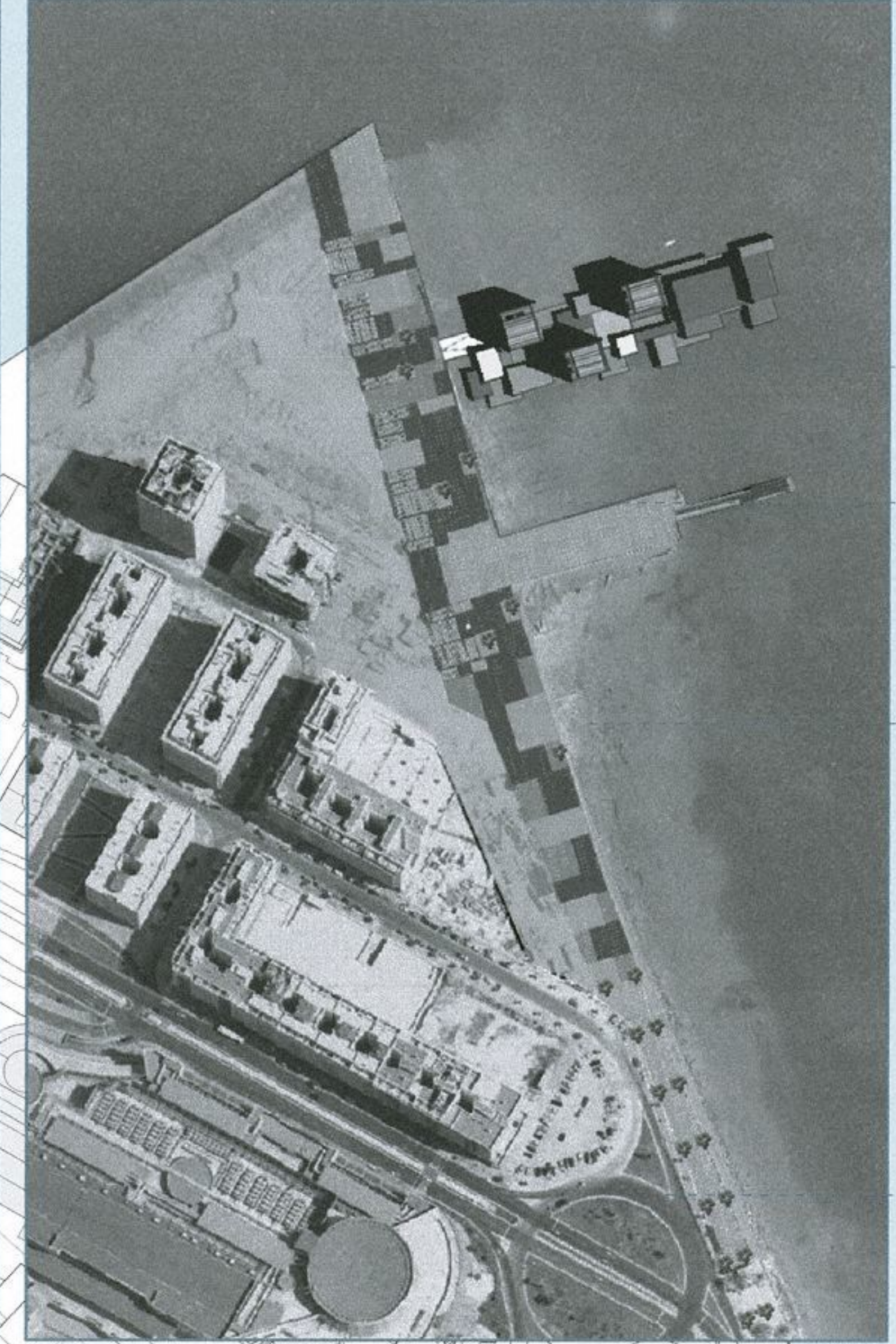
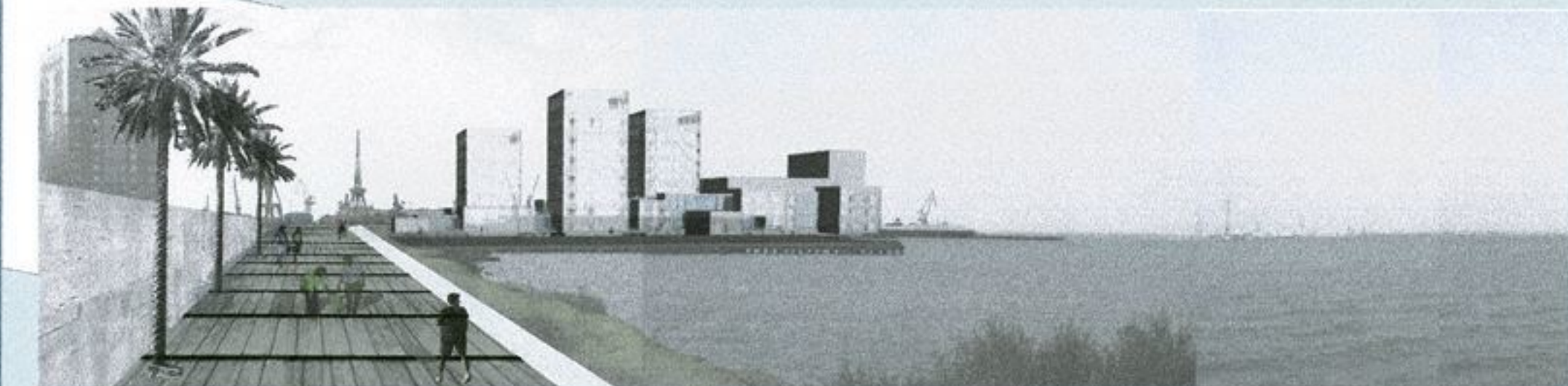
planta tipo torres e:1/500



planta primera e:1/500



planta baja e:1/500



centro de artes escénicas

dique
como recordatorio de la identidad del lugar, permanece uno de los puntos de apoyo de la grúa de astilleros

prolongación del paseo
se busca la continuidad del paseo marítimo, y darle sentido al término de éste

segundo puente
la llegada del puente por este punto debe contemplar la continuidad del paseo

paseo
el paseo como eje vertebrador del proyecto, que le otorga a su vez un marco escénico y un destino al caminante

"Es de una belleza impresionante la vista que ofrece Cádiz desde el mar cuando en un hermoso día se acerca el viajero a su magnífica puerto. La línea deslumbradora de su cielo meridional, reflejada en los altos edificios de piedra blanca que se miran en la bahía; atrae la mirada del navegante desde los mismos límites del horizonte (...). Cuando se empieza a vislumbrar desde lejos los altos miradores y los altos pináculos de cerámica vidriada, parecidos a la china, que adornan los pretilos de las azoletas, estas aéreas estructuras, fundiéndose a veces con el lejano brillo de las olas, produce el efecto de una ilusión mágica."





alzado acceso e: 1/400



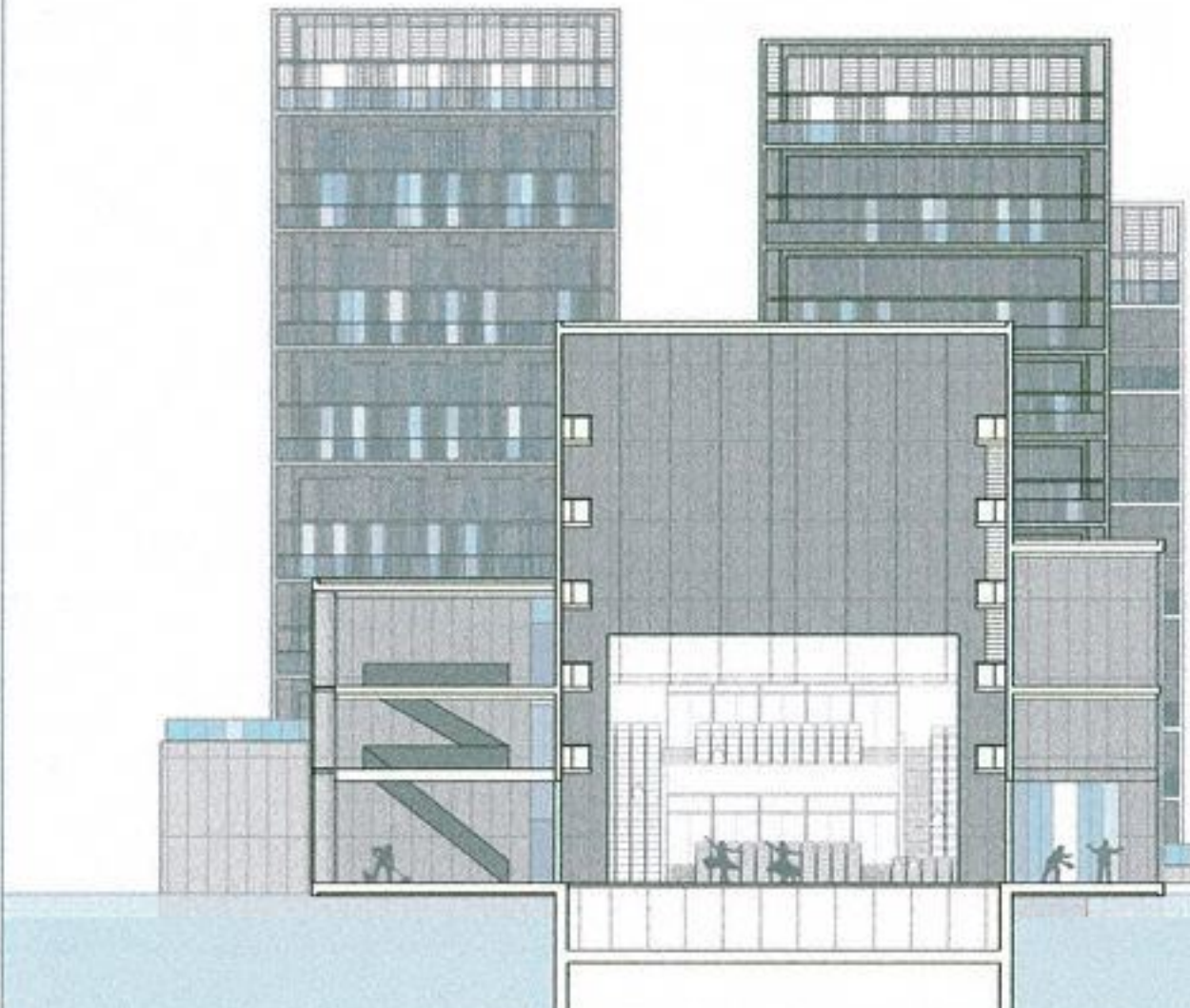
sección torre de música-cafetería e: 1/400



sección biblioteca - torre de danza e: 1/400



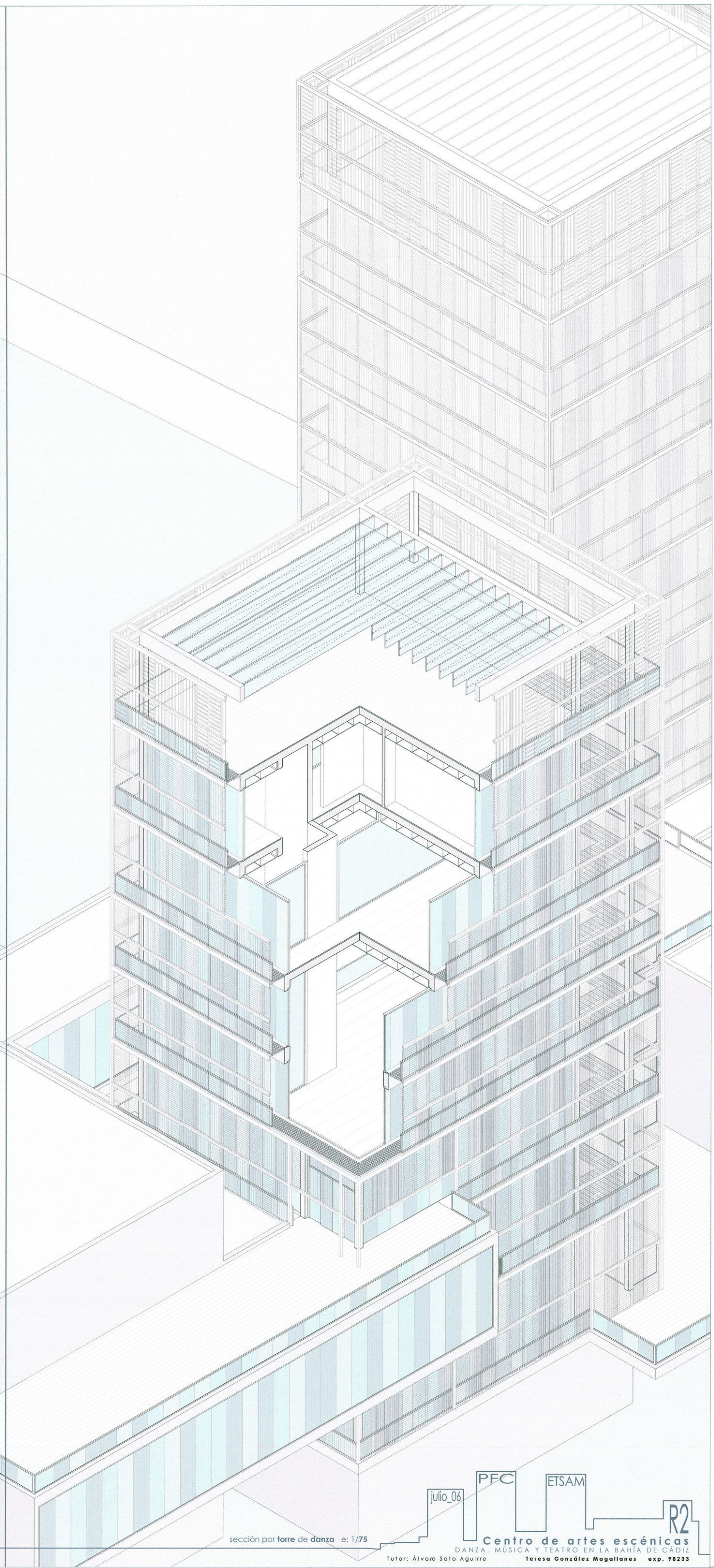
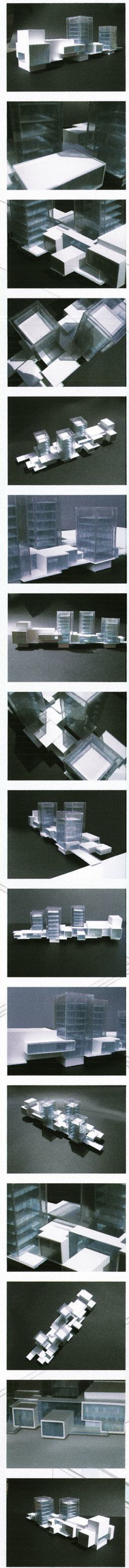
sección sala audición - torre de teatro e: 1/400



sección teatro e: 1/400



alzado bahía e: 1/400



sección por torre de danza e: 1/75