

**ANEXOS:**

**Anexo 1: Fichas identificativas de los 90 Polígonos Logísticos inscritos en el área de influencia**



NÚMERO:	2	LOCALIZACIÓN: 1ª corona
NOMBRE POLÍGONO:	POLÍGONO DE ACTIVIDADES LOGÍSTICAS	
MUNICIPIO:	COLSADA	
PROVINCIA (COMUNIDAD AUTÓNOMA):	MADRID (CM)	
PERIODO:	2	
CORREDOR:	2	
SUPERFICIE:	3	
COEFICIENTE (% ESPECIALIZACIÓN-OCUPACIÓN):	5	
COORDENADA "X":	452286,7849	
COORDENADA "Y":	4475811,3748	



UBICACIÓN Y SUPERFICIE:

Area = 62.28 ha

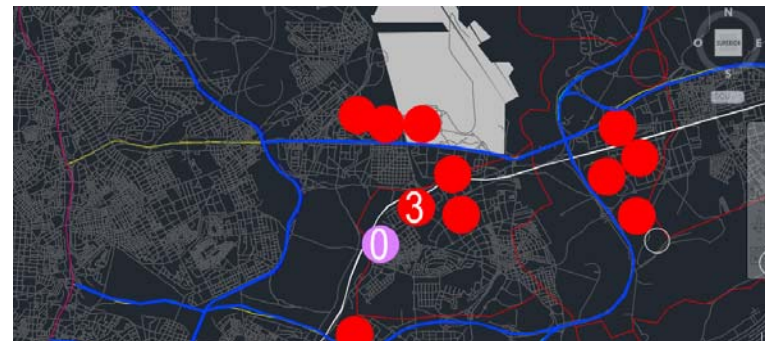
**PARQUE REGIONAL DEL SURESTE**

**San Fernando de Henares**

Datum: ETRS89  
 Latitud: 40° 26' 26.51" N  
 Longitud: 3° 32' 32.65" W  
 Huso UTM: 30  
 Coord. X: 453.999,49  
 Coord. Y: 4.476.813,51  
 Nivel: 14 (4.77 m/Pixel)  
 Altura (m): 579

Capas  
 Imágenes  
 MAPA(1:25.000)  
 IMAGEN(ORTOFOTOS)  
 OCUPACIÓN DEL SUELO(SIOSE)  
 RELIEVE(Relieve)

NÚMERO:	3	LOCALIZACIÓN: 1ª corona
NOMBRE POLÍGONO:	CENTRO DE TRANSPORTES CITI	
MUNICIPIO:	COSLADA	
PROVINCIA (COMUNIDAD AUTÓNOMA):	MADRID (CM)	
PERIODO:	1	
CORREDOR:	2	
SUPERFICIE:	2	
COEFICIENTE (% ESPECIALIZACIÓN-OCUPACIÓN):	5	
COORDENADA "X":	451197,1959	
COORDENADA "Y":	4475985,0612	



UBICACIÓN Y SUPERFICIE:

www.ign.es/iberpix2/visor/

Consultas Ver Capas Compartir

GOBIERNO DE ESPAÑA MINISTERIO DE FOMENTO INSTITUTO GEOGRÁFICO NACIONAL

Polígono Industrial las Mercedes Centro Comercial Pol. Ind. Fin de Semana Fábrica de Vehículos Industriales Subestación Eléctrica Estación de San Fernando de Heredia Polígono de Actividades Logísticas Polígono Industrial la Estación Polígono Industrial de Coslada Parque Municipal de Coslada

La Abubilla La Vega del Jarama Vega del Jarama Sedano Casa de los Chicos El Vado Río M-21

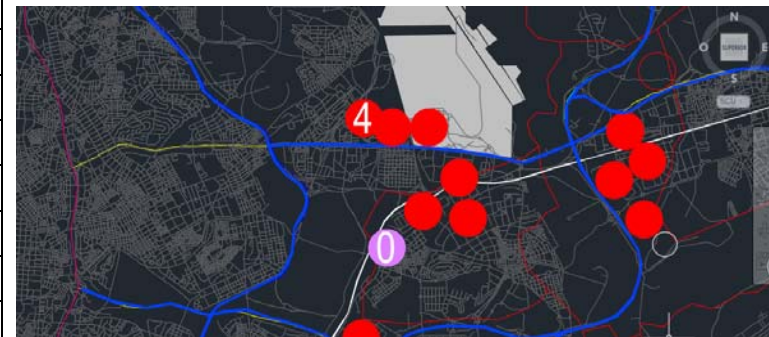
Las Perdices Mesa de Rejas Cementerio Nuevo Recinto Ferial El Planto Valleaguado La Cañada San de

Area = 51.50 ha

Datum: ETRS89  
 Latitud: 40° 26' 16.00" N  
 Longitud: 3° 33' 37.74" W  
 Huso UTM: 30  
 Coord. X: 452.464,07  
 Coord. Y: 4.476.498,80  
 Nivel: 14 (4.77 m/Pixel)  
 Altura (m): 604

Capas  
 Imágenes  
 MAPA(1:25.000)  
 IMAGEN(ORTOFOTOS)  
 OCUPACIÓN DEL SUELO(SIOSE)  
 RELIEVE(Relieve)

NÚMERO:	4	LOCALIZACIÓN: 1ª corona
NOMBRE POLÍGONO:	TERMINAL DE CARGA DEL AEROPUERTO	
MUNICIPIO:	MADRID	
PROVINCIA (COMUNIDAD AUTÓNOMA):	MADRID (CM)	
PERIODO:	1	
CORREDOR:	2	
SUPERFICIE:	1	
COEFICIENTE (% ESPECIALIZACIÓN-OCUPACIÓN):	5	
COORDENADA "X":	449777,0083	
COORDENADA "Y":	4478214,3059	



UBICACIÓN Y SUPERFICIE:

www.ign.es/iberpix2/visor/

Consultas Ver Capas Compartir

GOBIERNO DE ESPAÑA MINISTERIO DE FOMENTO INSTITUTO GEOGRÁFICO NACIONAL

Terminal de Carga

Area = 25.20 ha

Aeropuerto

Fin de Semana

Arroyo

Centro Psicopedagógico

Pol. Ind. Fin de Sem

Datum: ETRS89

Latitud: 40° 27' 16.03" N

Longitud: 3° 34' 49.40" W

Huso UTM: 30

Coord. X: 450.787,99

Coord. Y: 4.478.360,85


Nivel: 15 (2.38 m/Pixel)

Altura (m): 606

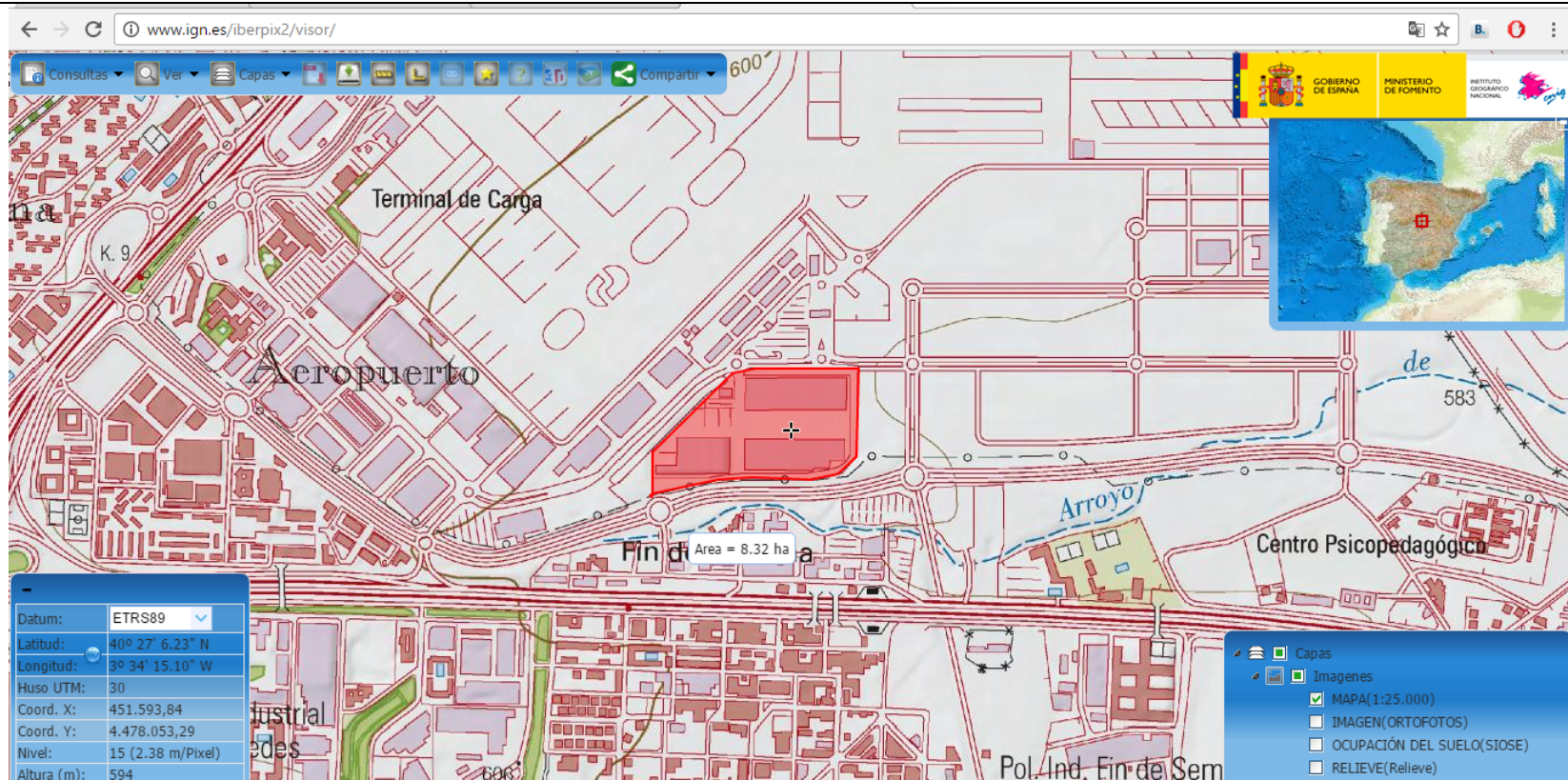
Capas

Imágenes

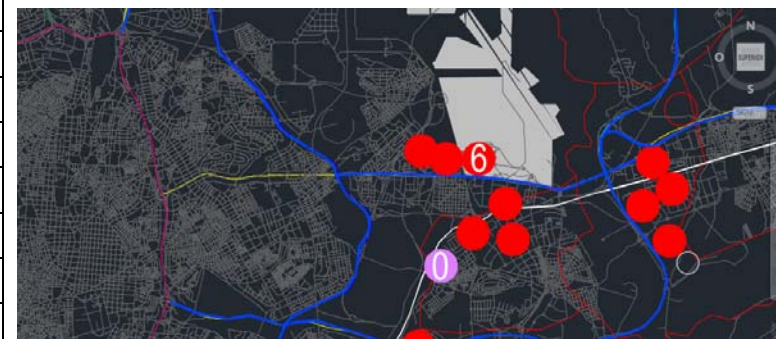
- MAPA(1:25.000)
- IMAGEN(ORTOFOTOS)
- OCUPACIÓN DEL SUELO(SIOSE)
- RELIEVE(Relieve)

NÚMERO:	5	LOCALIZACIÓN: 1ª corona
NOMBRE POLÍGONO:	ZONA LOGÍSTICA BARAJAS	
MUNICIPIO:	MADRID	
PROVINCIA (COMUNIDAD AUTÓNOMA):	MADRID (CM)	
PERIODO:	2	
CORREDOR:	2	
SUPERFICIE:	1	
COEFICIENTE (% ESPECIALIZACIÓN-OCUPACIÓN):	5	
COORDENADA "X":	450457,1881	
COORDENADA "Y":	4477990,7701	

UBICACIÓN Y SUPERFICIE:



NÚMERO:	6	LOCALIZACIÓN: 1ª corona
NOMBRE POLÍGONO:	AMPLIACIÓN ZONA LOGÍSTICA BARAJAS	
MUNICIPIO:	MADRID	
PROVINCIA (COMUNIDAD AUTÓNOMA):	MADRID (CM)	
PERIODO:	3	
CORREDOR:	2	
SUPERFICIE:	3	
COEFICIENTE (% ESPECIALIZACIÓN-OCUPACIÓN):	1	
COORDENADA "X":	451342,8028	
COORDENADA "Y":	4477992,4482	



UBICACIÓN Y SUPERFICIE:

www.ign.es/iberpix2/visor/

Consultas Ver Capas Compartir

GOBIERNO DE ESPAÑA MINISTERIO DE FOMENTO INSTITUTO GEOGRÁFICO NACIONAL

Terminal T-2 Terminal T-1 Terminal de Carga

Fin de Semana

Area = 69.65 ha

Pol. Ind. Fin de Semana

Fábrica de Vehículos Industrial

Datum: ETRS89

Latitud: 40° 27' 7.09" N

Longitud: 3° 33' 57.09" W

Huso UTM: 30

Coord. X: 452.018,23

Coord. Y: 4.478.077,13

Nivel: 14 (4.77 m/Pixel)

Altura (m): 591

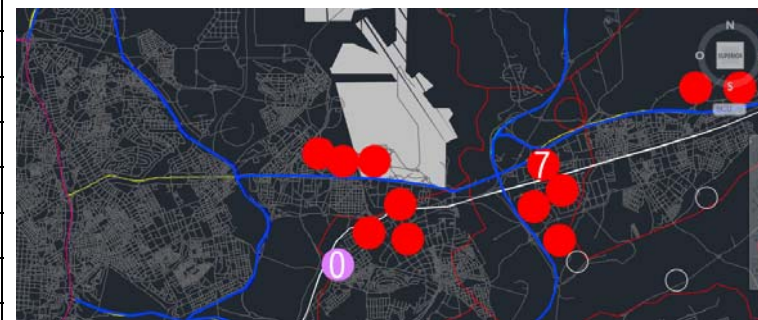
Capas

Imágenes

- MAPA(1:25.000)
- IMAGEN(ORTOFOTOS)
- OCUPACIÓN DEL SUELO(SIOSE)
- RELIEVE(Relieve)

NÚMERO:	7
NOMBRE POLÍGONO:	POLÍGONO INDUSTRIAL LAS FRONTERAS
MUNICIPIO:	SAN FERNANDO DE HENARES
PROVINCIA (COMUNIDAD AUTÓNOMA):	MADRID (CM)
PERIODO:	1
CORREDOR:	2
SUPERFICIE:	5
COEFICIENTE (% ESPECIALIZACIÓN-OCUPACIÓN):	2
COORDENADA "X":	456081,5658
COORDENADA "Y":	4477902,2239

LOCALIZACIÓN: 1ª corona



UBICACIÓN Y SUPERFICIE:

www.ign.es/iberpix2/visor/

Consultas Ver Capas Compartir

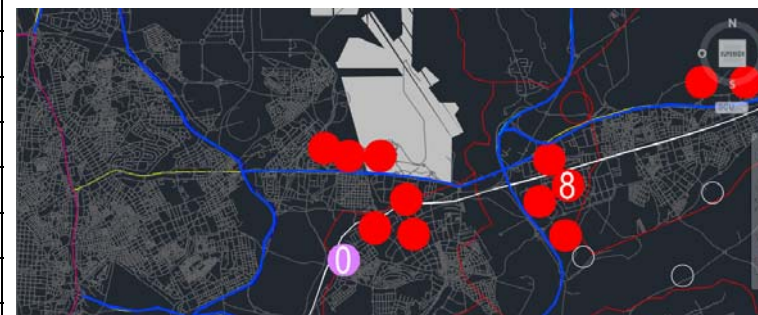
Granja del Carmen La Galeana Quintana El Rayo La Galiana E-90/A-2 Pol. Ind. Las Fronteras Polígono de San Fernando de Henares Polígono Industrial Las Fronteras de San Fernando de Henares Estación de San Fco. Estación de Torreón de Arco El Rosal La Plata Pol. Ind. el Preceptor Pol. Ind. Ch. Parque de Cataluña Pol. Ind. de las Morjas Subestación Eléctrica Nueva Andoza Subestación Eléctrica Muñoza Las Castellanas Las Fuentecillas Las Castellanas Parque Acuático Centro Comercial M-27 El Jardín El Rosal La Plata Pol. Ind. Ch. Parque de Cataluña Pol. Ind. de las Morjas Subestación Eléctrica Nueva Andoza Subestación Eléctrica

Area = 169.12 ha

Datum: ETRS89  
 Latitud: 40° 27' 7.53" N  
 Longitud: 3° 30' 43.97" W  
 Huso UTM: 30  
 Coord. X: 456.567,26  
 Coord. Y: 4.478.062,83  
 Nivel: 14 (4.77 m/Pixel)  
 Altura (m): 584

Capas  
 Imágenes  
 MAPA(1:25.000)  
 IMAGEN(ORTOFOTOS)  
 OCUPACIÓN DEL SUELO(SIOSE)  
 RELIEVE(Relieve)

NÚMERO:	8	LOCALIZACIÓN: 1ª corona
NOMBRE POLÍGONO:	POLÍGONO INDUSTRIAL SAN FERNANDO	
MUNICIPIO:	SAN FERNANDO DE HENARES	
PROVINCIA (COMUNIDAD AUTÓNOMA):	MADRID (CM)	
PERIODO:	2	
CORREDOR:	2	
SUPERFICIE:	2	
COEFICIENTE (% ESPECIALIZACIÓN-OCUPACIÓN):	2	
COORDENADA "X":	456613,9034	
COORDENADA "Y":	4477180,4358	



UBICACIÓN Y SUPERFICIE:

www.ign.es/iberpix2/visor/

Consultas Ver Capas Compartir

Las Castellanas Las Fuentecillas Polígono de San Fernando de Henares Polígono Industrial Las Fronteras de San Fernando de Henares Estación de Torreón de Arcoz El Rosal La Plata El Rosario El Fresno El Espolón Las Cuarenta Horas El Castillo

Area = 49.56 ha

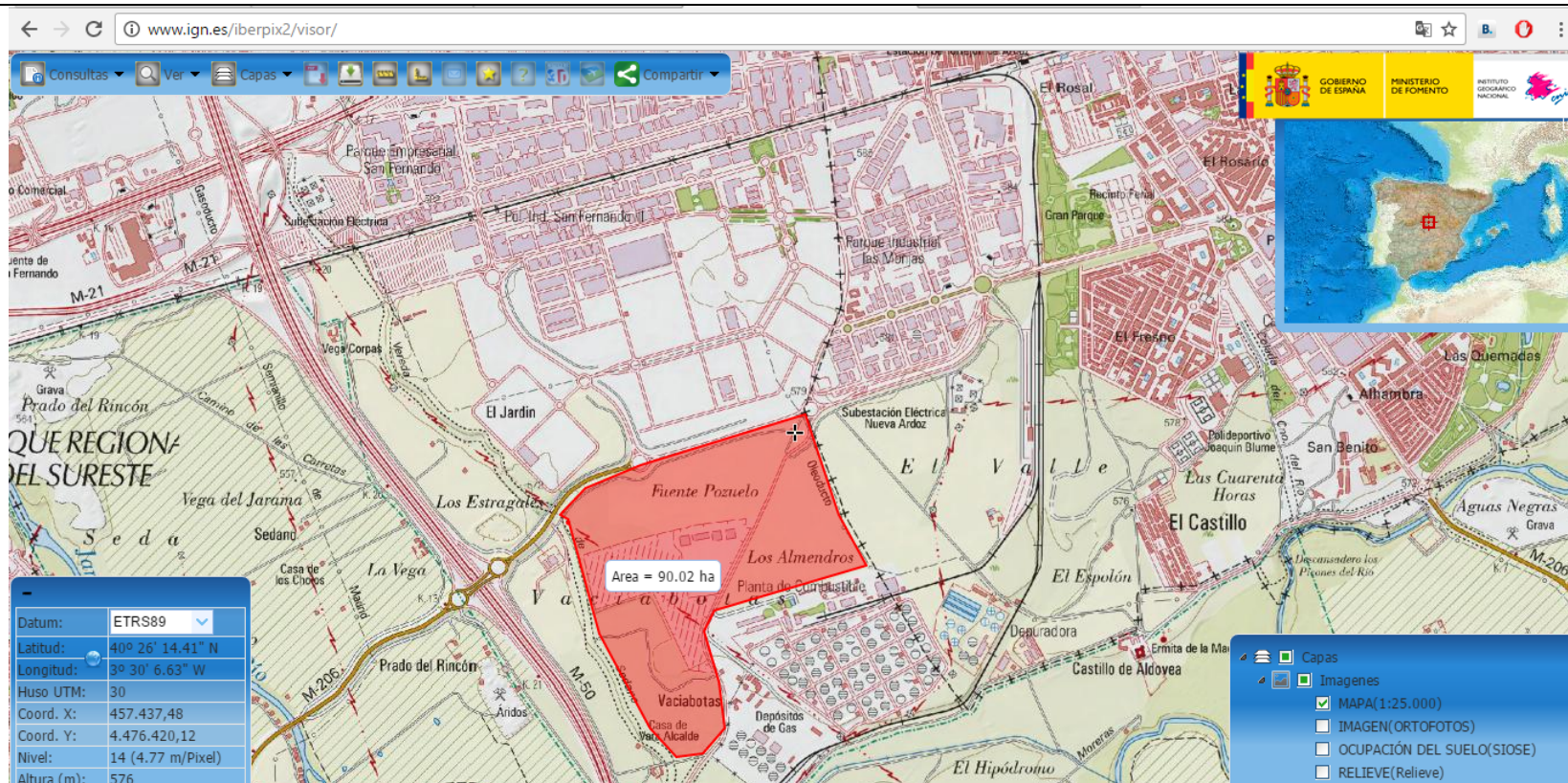
Datum: ETRS89  
 Latitud: 40° 26' 50.29" N  
 Longitud: 3° 30' 43.53" W  
 Huso UTM: 30  
 Coord. X: 456.574,41  
 Coord. Y: 4.477.531,15  
 Nivel: 14 (4.77 m/Pixel)  
 Altura (m): 571

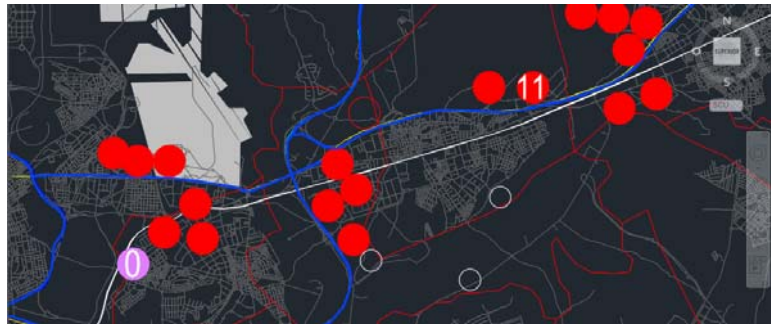
Capas  
 Imágenes  
 MAPA(1:25.000)  
 IMAGEN(ORTOFOTOS)  
 OCUPACIÓN DEL SUELO(SIOSE)  
 RELIEVE(Relieve)



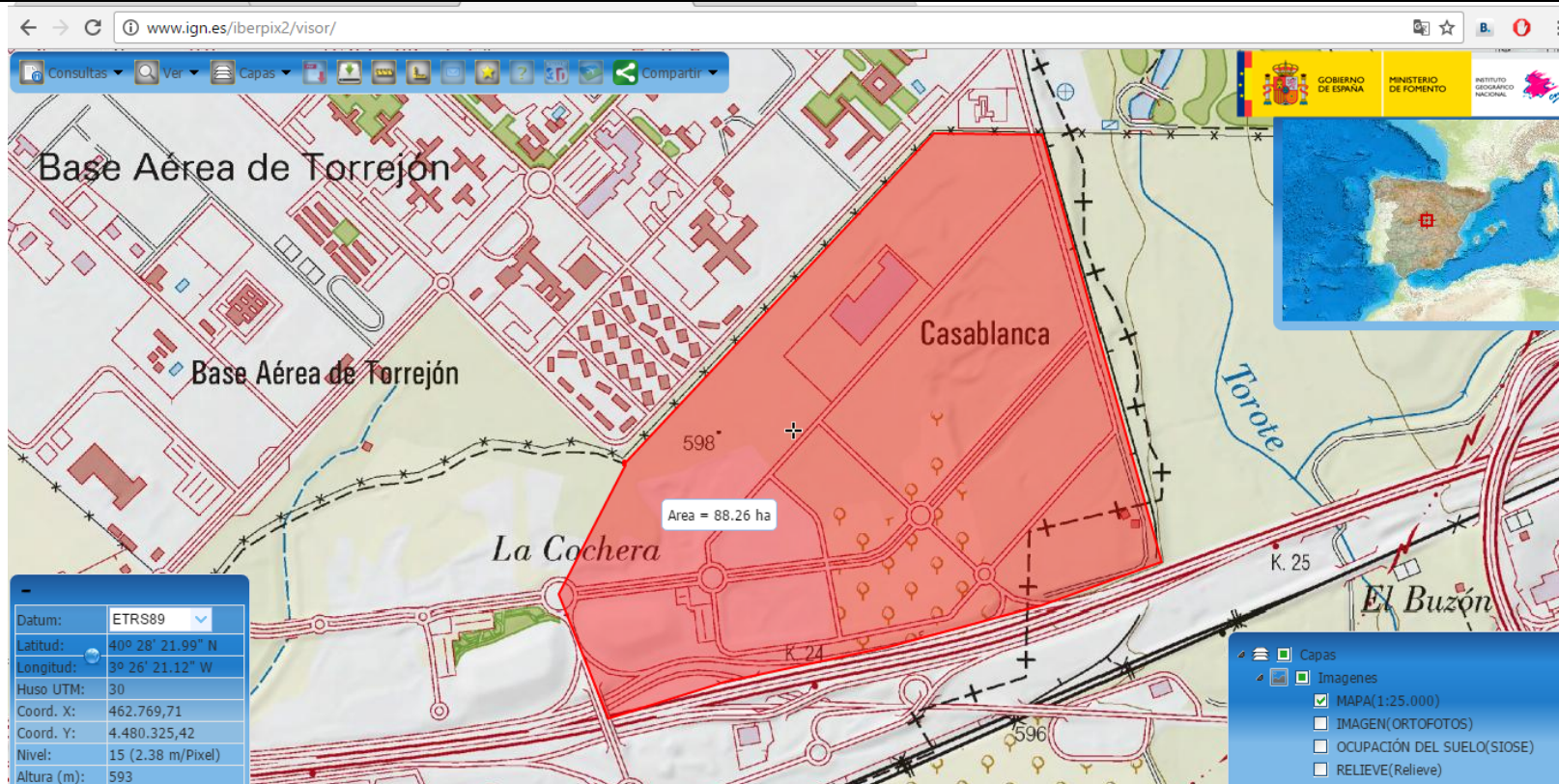
NÚMERO:	10	LOCALIZACIÓN: 1ª corona
NOMBRE POLÍGONO:	Ampliación POL. PUERTA DE MADRID	
MUNICIPIO:	SAN FERNANDO DE HENARES	
PROVINCIA (COMUNIDAD AUTÓNOMA):	MADRID (CM)	
PERIODO:	3	
CORREDOR:	2	
SUPERFICIE:	3	
COEFICIENTE (% ESPECIALIZACIÓN-OCUPACIÓN):	1	
COORDENADA "X":	456536,6509	
COORDENADA "Y":	4475778,6471	

UBICACIÓN Y SUPERFICIE:



NÚMERO:	11	LOCALIZACIÓN: 1ª corona
NOMBRE POLÍGONO:	POLIGONO CASABLANCA I	
MUNICIPIO:	TORREJÓN DE ARDOZ	
PROVINCIA (COMUNIDAD AUTÓNOMA):	MADRID (CM)	
PERIODO:	3	
CORREDOR:	2	
SUPERFICIE:	3	
COEFICIENTE (% ESPECIALIZACIÓN-OCUPACIÓN):	4	
COORDENADA "X":	461596,6094	
COORDENADA "Y":	4480054,9663	

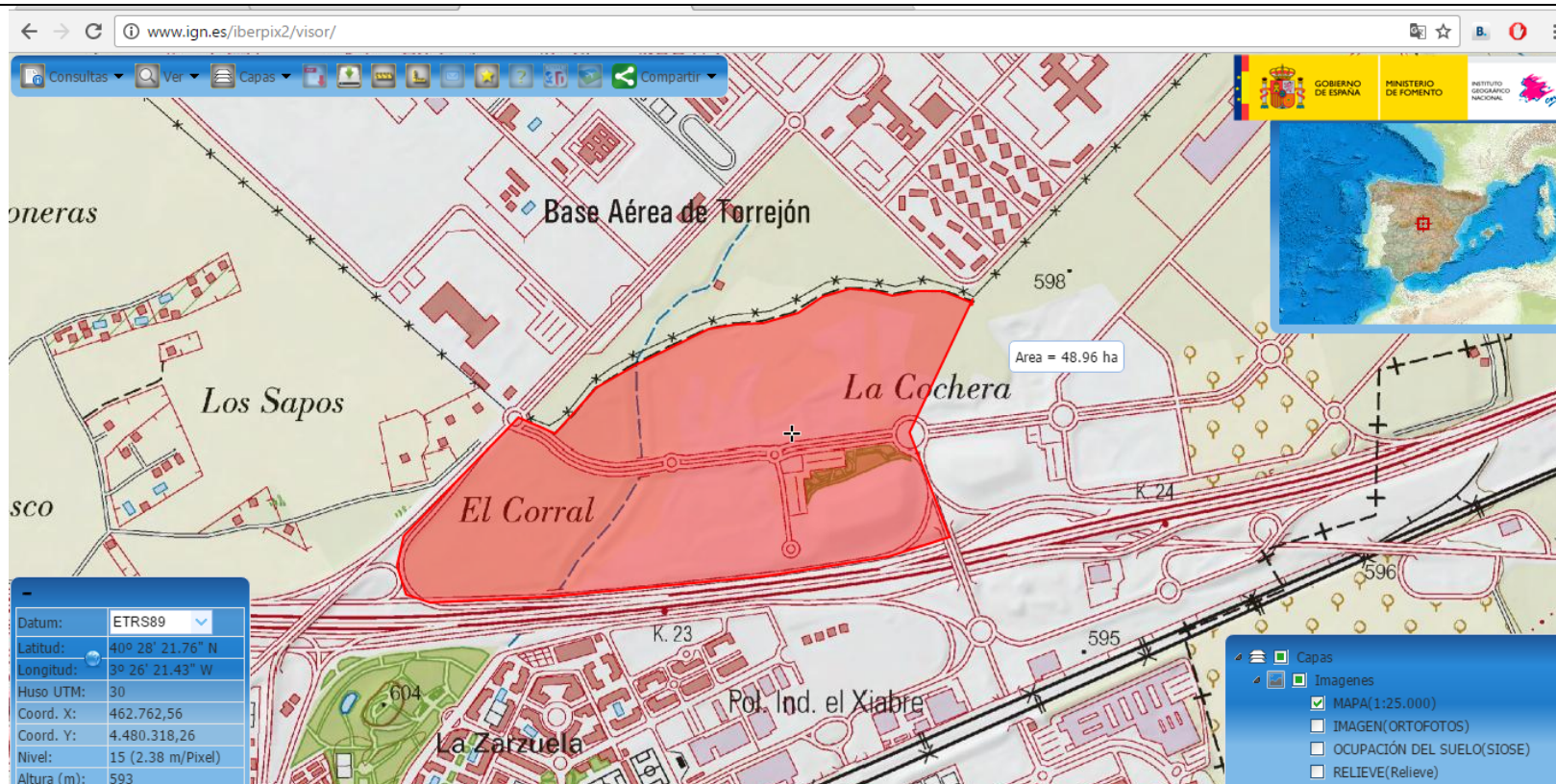
UBICACIÓN Y SUPERFICIE:




NÚMERO:	12	LOCALIZACIÓN: 1ª corona
NOMBRE POLÍGONO:	POLIGONO CASABLANCA II	
MUNICIPIO:	TORREJÓN DE ARDOZ	
PROVINCIA (COMUNIDAD AUTÓNOMA):	MADRID (CM)	
PERIODO:	3	
CORREDOR:	2	
SUPERFICIE:	2	
COEFICIENTE (% ESPECIALIZACIÓN-OCUPACIÓN):	2	
COORDENADA "X":	460352,5761	
COORDENADA "Y":	4480054,9663	

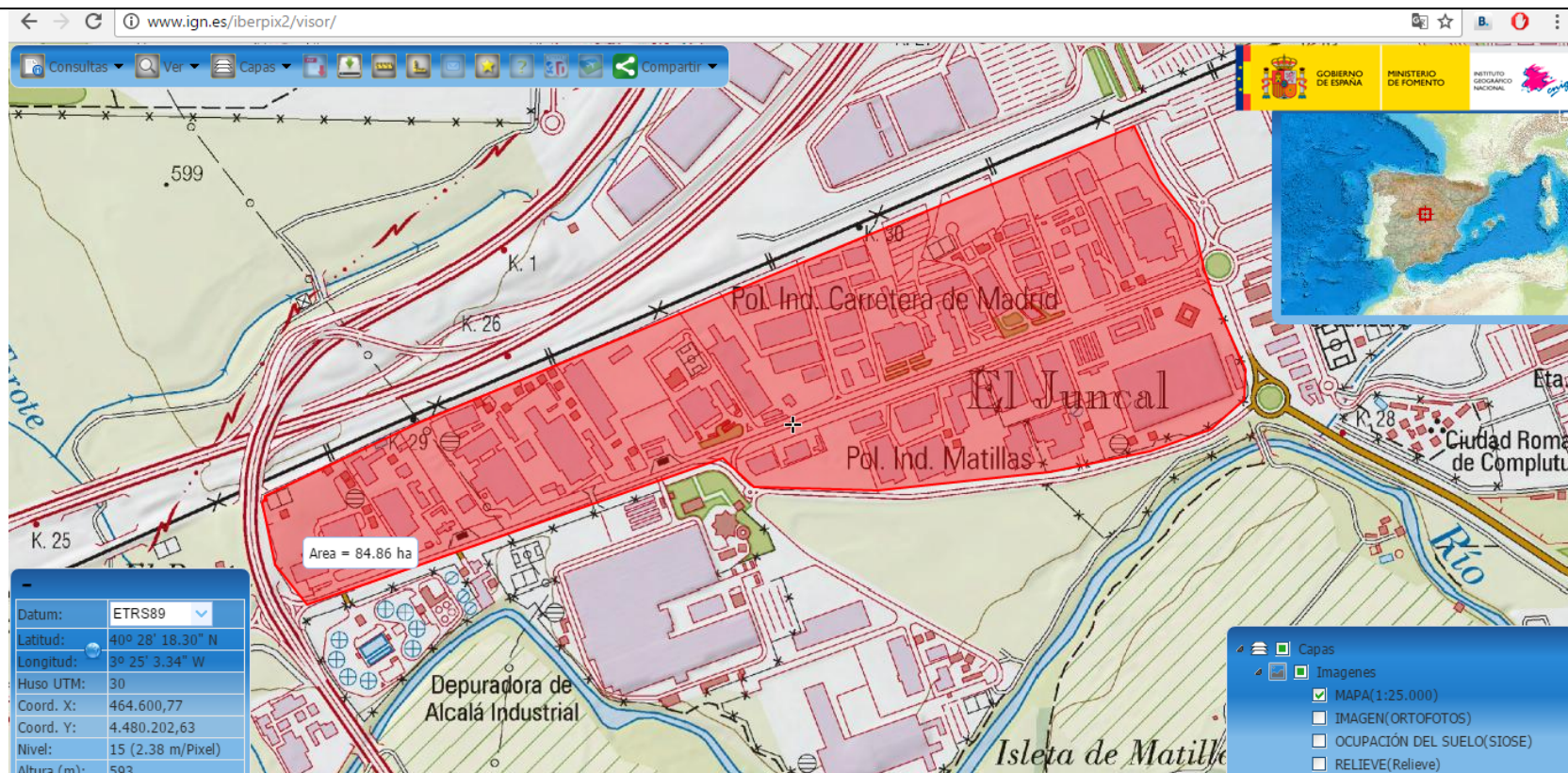



UBICACIÓN Y SUPERFICIE:



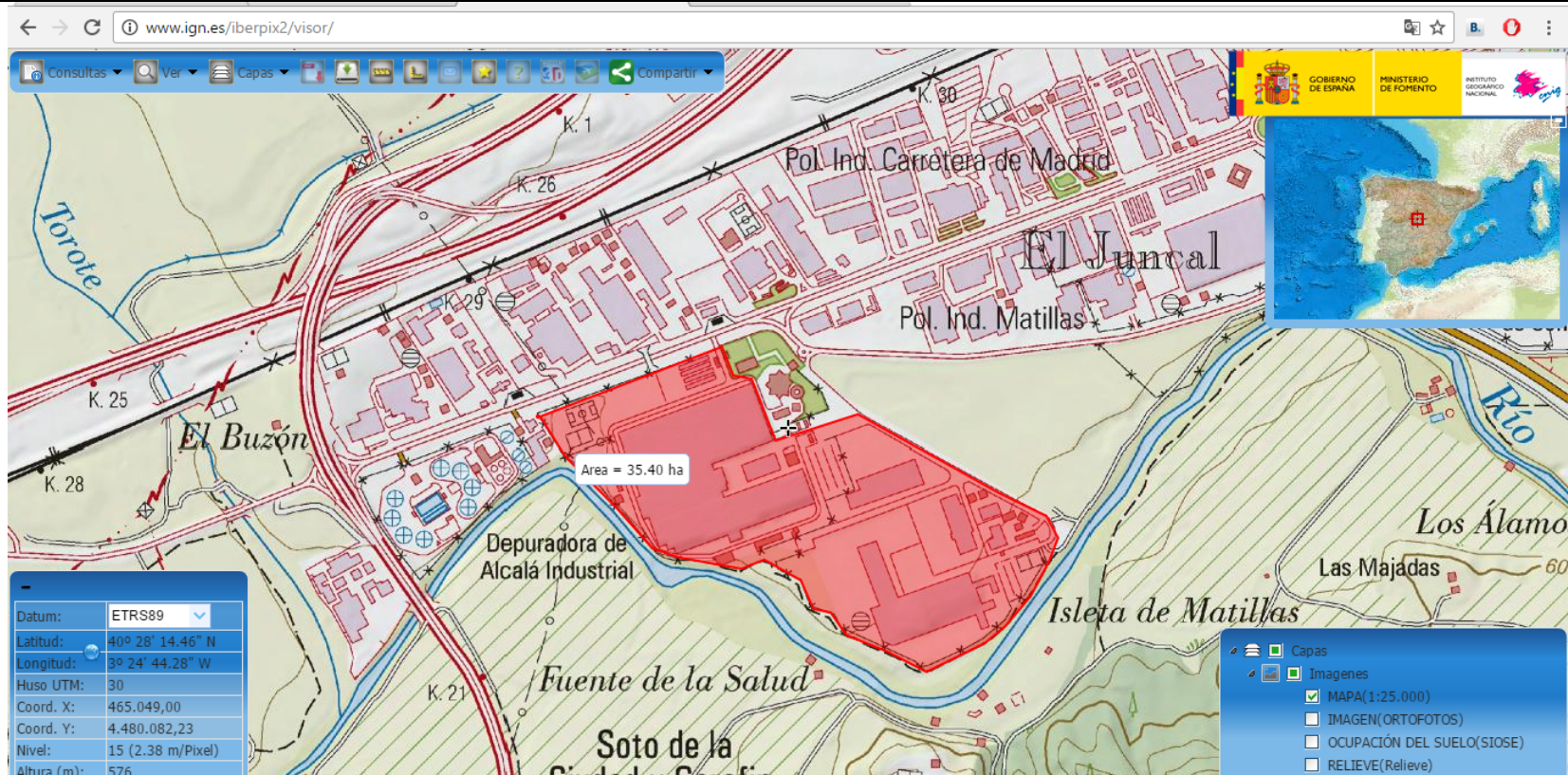
NÚMERO:	13	LOCALIZACIÓN: 1ª corona
NOMBRE POLÍGONO:	POLÍGONO INDUSTRIAL EL JUNCAL	
MUNICIPIO:	ALCALÁ DE HENARES	
PROVINCIA (COMUNIDAD AUTÓNOMA):	MADRID (CM)	
PERIODO:	1	
CORREDOR:	2	
SUPERFICIE:	3	
COEFICIENTE (% ESPECIALIZACIÓN-OCUPACIÓN):	1	
COORDENADA "X":	465074,3157	
COORDENADA "Y":	4479867,7482	

UBICACIÓN Y SUPERFICIE:



NÚMERO:	14	LOCALIZACIÓN: 1ª corona
NOMBRE POLÍGONO:	PLATAFORMA LOGÍSTICA DE LIDL	
MUNICIPIO:	ALCALÁ DE HENARES	
PROVINCIA (COMUNIDAD AUTÓNOMA):	MADRID (CM)	
PERIODO:	3	
CORREDOR:	2	
SUPERFICIE:	2	
COEFICIENTE (% ESPECIALIZACIÓN-OCUPACIÓN):	4	
COORDENADA "X":	464030,0109	
COORDENADA "Y":	4479471,0465	

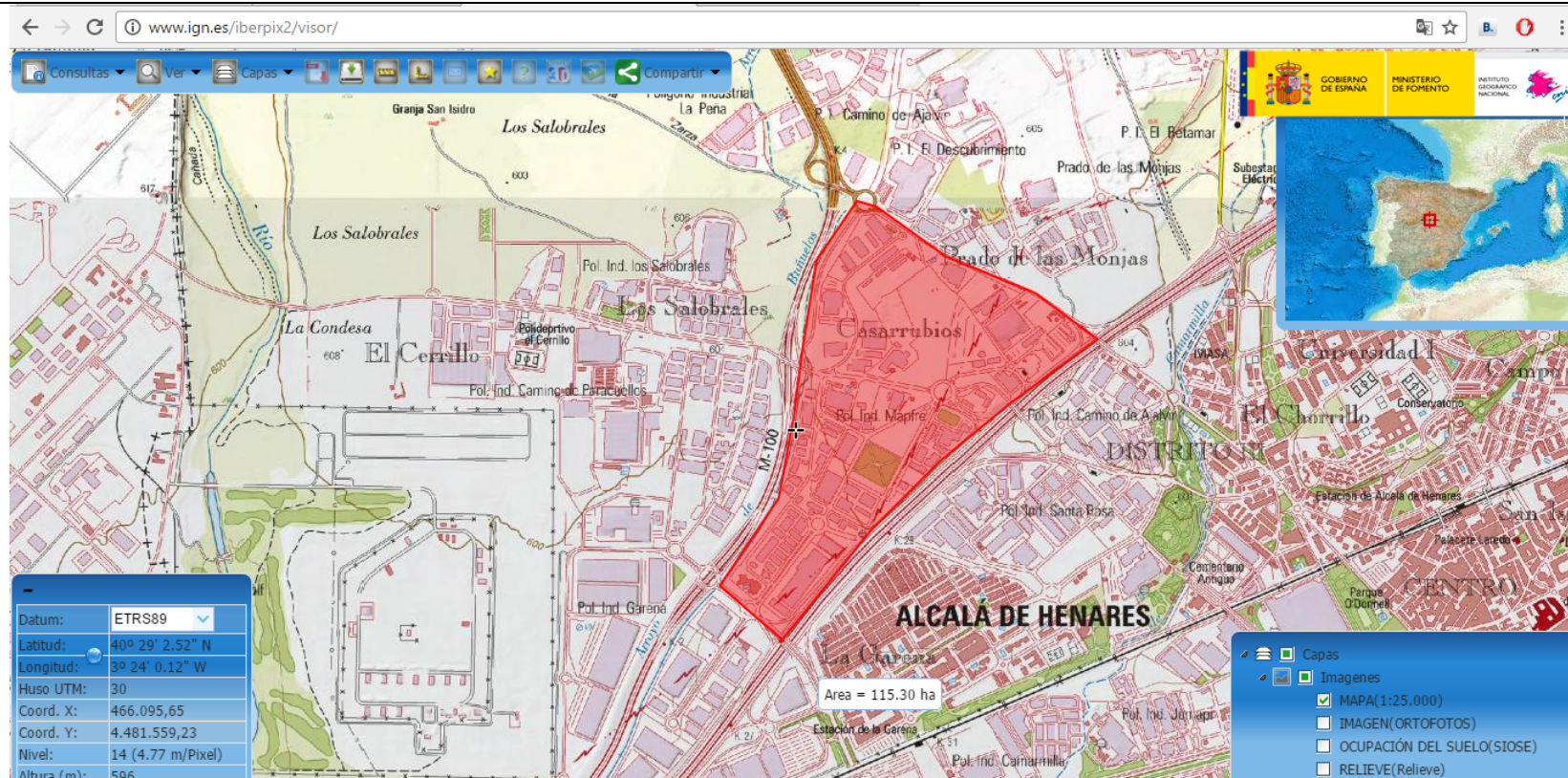
UBICACIÓN Y SUPERFICIE:



NÚMERO:	15	LOCALIZACIÓN: 1ª corona
NOMBRE POLÍGONO:	POLIGONO INDUSTRIAL MAPFRE	
MUNICIPIO:	ALCALÁ DE HENARES	
PROVINCIA (COMUNIDAD AUTÓNOMA):	MADRID (CM)	
PERIODO:	1	
CORREDOR:	2	
SUPERFICIE:	4	
COEFICIENTE (% ESPECIALIZACIÓN-OCUPACIÓN):	1	
COORDENADA "X":	464795,5212	
COORDENADA "Y":	4481866,8504	

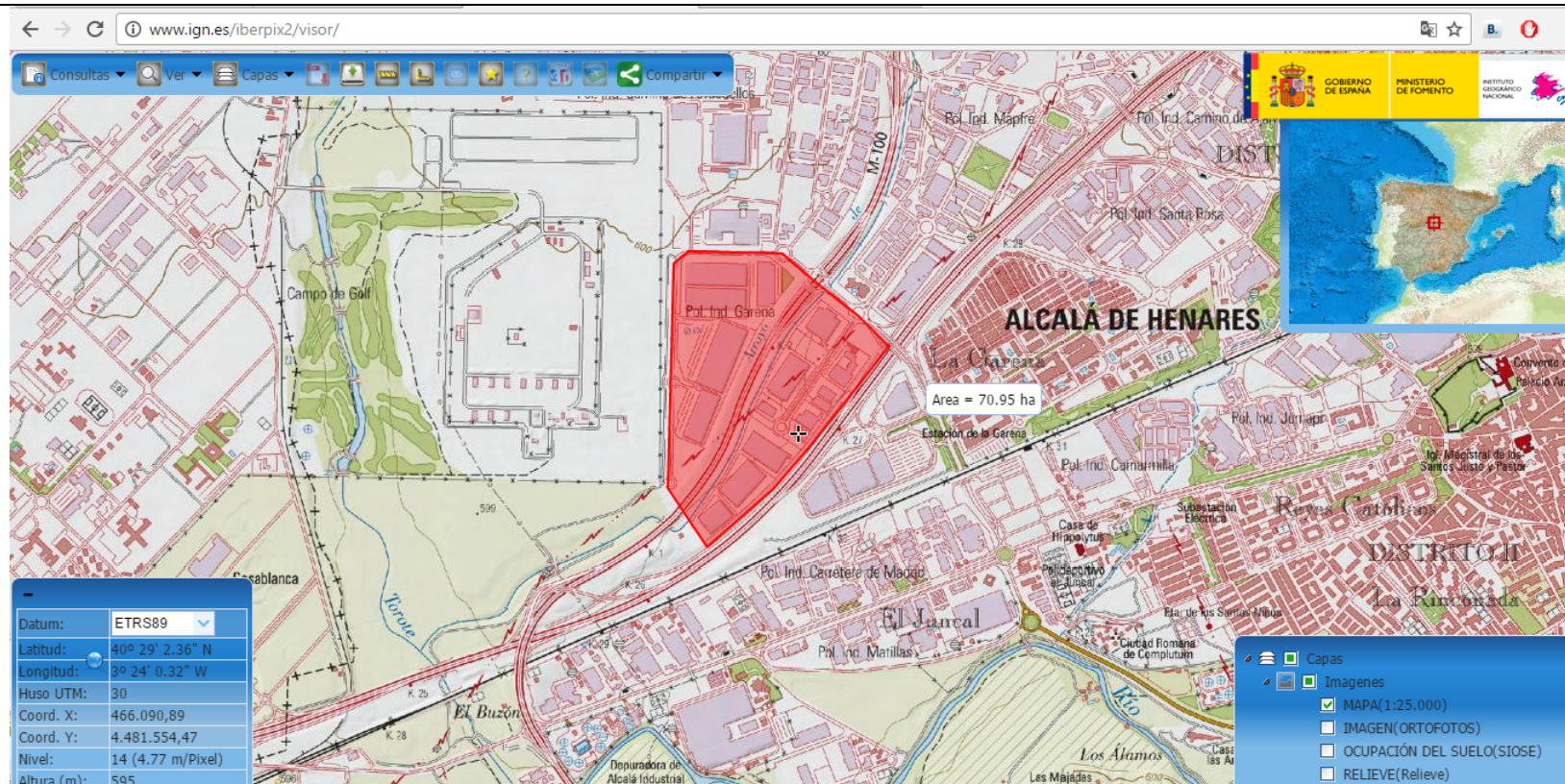



UBICACIÓN Y SUPERFICIE:



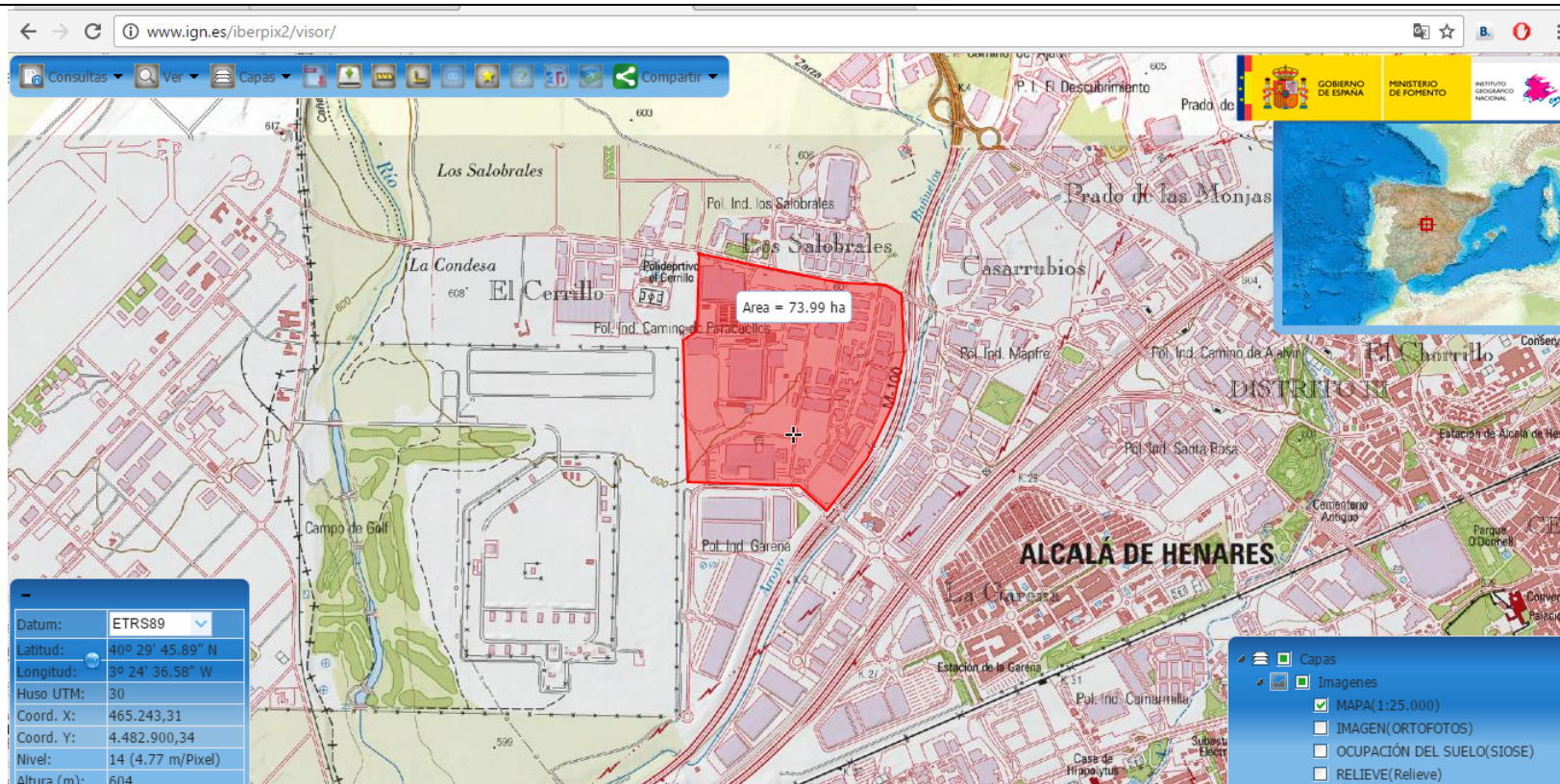
NÚMERO:	16	LOCALIZACIÓN: 1ª corona
NOMBRE POLÍGONO:	POLIGONO INDUSTRIAL GARENA	
MUNICIPIO:	ALCALÁ DE HENARES	
PROVINCIA (COMUNIDAD AUTÓNOMA):	MADRID (CM)	
PERIODO:	2	
CORREDOR:	2	
SUPERFICIE:	3	
COEFICIENTE (% ESPECIALIZACIÓN-OCUPACIÓN):	4	
COORDENADA "X":	464290,0941	
COORDENADA "Y":	4481110,8984	


UBICACIÓN Y SUPERFICIE:



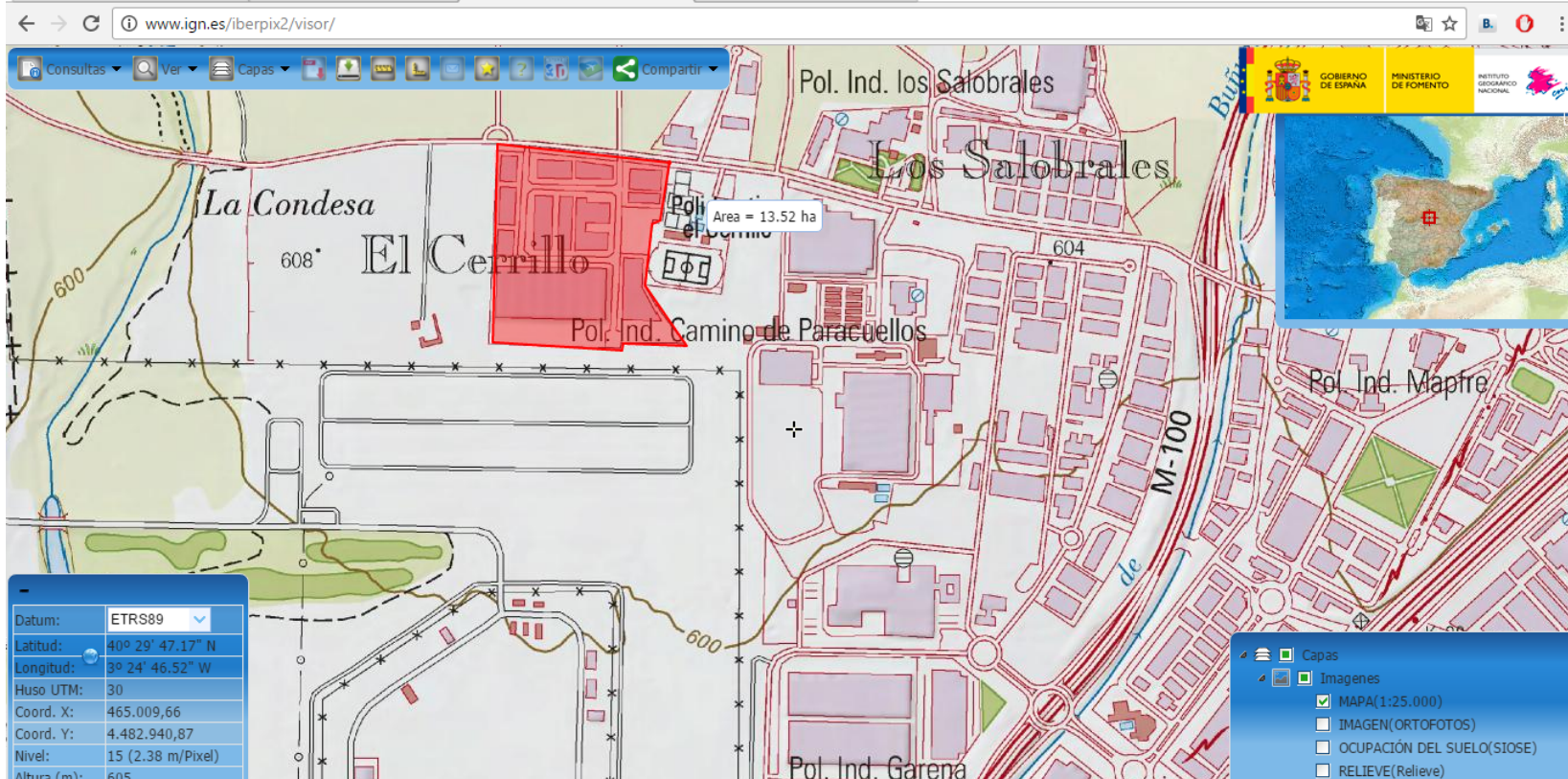
NÚMERO:	17	LOCALIZACIÓN: 1ª corona
NOMBRE POLÍGONO:	POL. IND. CAMINO DE PARACUELLOS	
MUNICIPIO:	ALCALÁ DE HENARES	
PROVINCIA (COMUNIDAD AUTÓNOMA):	MADRID (CM)	
PERIODO:	1	
CORREDOR:	2	
SUPERFICIE:	3	
COEFICIENTE (% ESPECIALIZACIÓN-OCUPACIÓN):	1	
COORDENADA "X":	463865,5683	
COORDENADA "Y":	4482024,5503	

UBICACIÓN Y SUPERFICIE:



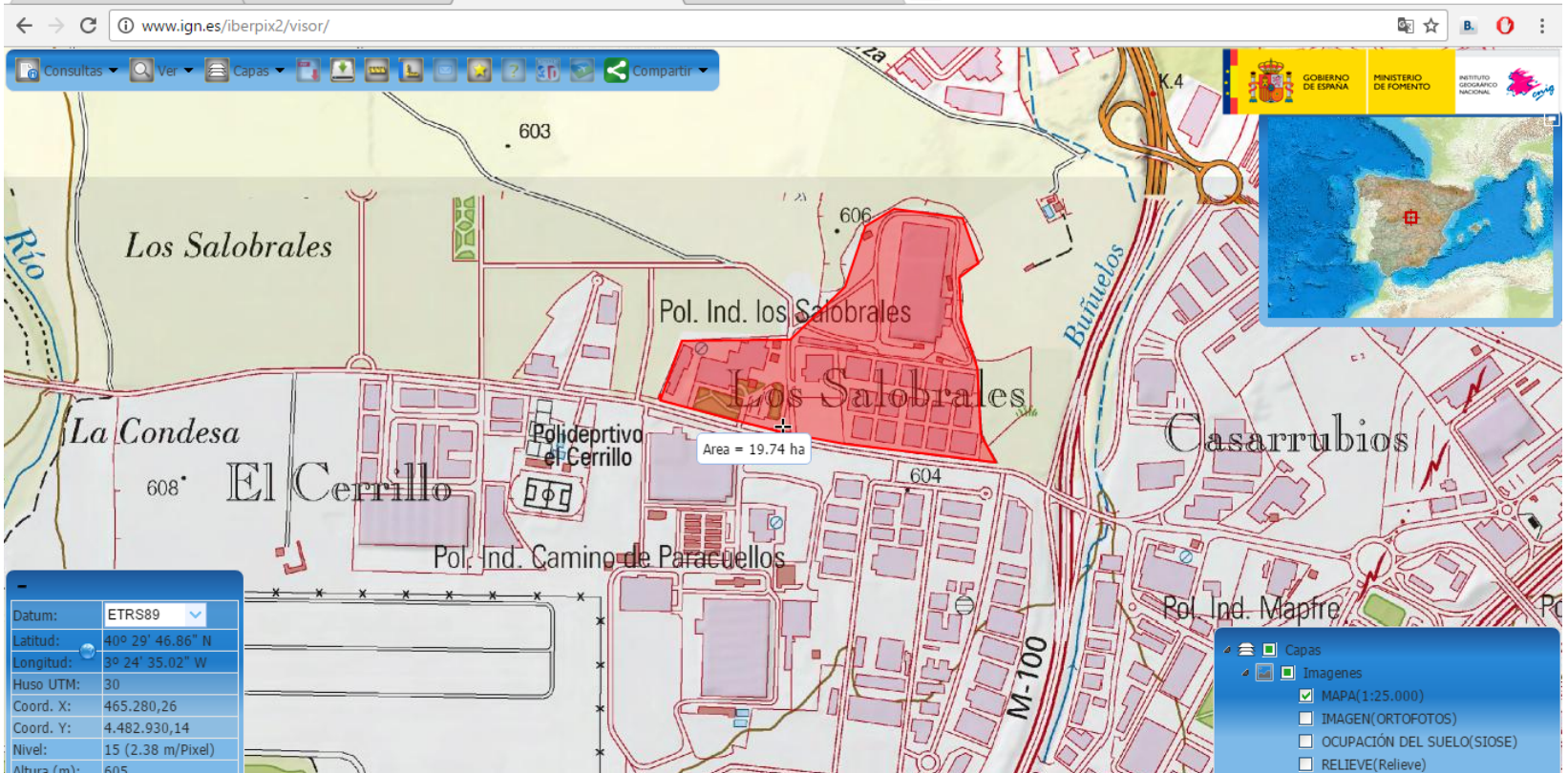
NÚMERO:	18	LOCALIZACIÓN: 1ª corona
NOMBRE POLÍGONO:	POL. INDUSTRIAL INBISA - EL CERRILLO	
MUNICIPIO:	ALCALÁ DE HENARES	
PROVINCIA (COMUNIDAD AUTÓNOMA):	MADRID (CM)	
PERIODO:	2	
CORREDOR:	2	
SUPERFICIE:	1	
COEFICIENTE (% ESPECIALIZACIÓN-OCUPACIÓN):	5	
COORDENADA "X":	462956,8184	
COORDENADA "Y":	4482146,6636	

UBICACIÓN Y SUPERFICIE:



NÚMERO:	19	LOCALIZACIÓN: 1ª corona
NOMBRE POLÍGONO:	POL. INDUSTRIAL LOS SALOBRALES	
MUNICIPIO:	ALCALÁ DE HENARES	
PROVINCIA (COMUNIDAD AUTÓNOMA):	MADRID (CM)	
PERIODO:	2	
CORREDOR:	2	
SUPERFICIE:	1	
COEFICIENTE (% ESPECIALIZACIÓN-OCUPACIÓN):	3	
COORDENADA "X":	464721,2067	
COORDENADA "Y":	4482873,0259	

UBICACIÓN Y SUPERFICIE:



www.ign.es/iberpix2/visor/

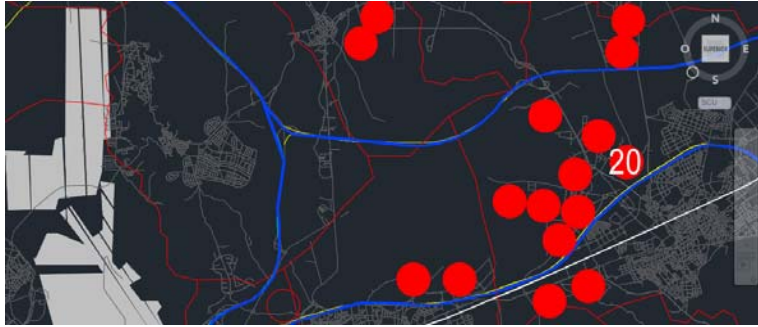
Consultas Ver Capas Compartir

Datum: ETRS89  
 Latitud: 40° 29' 46.86" N  
 Longitud: 3° 24' 35.02" W  
 Huso UTM: 30  
 Coord. X: 465.280,26  
 Coord. Y: 4.482.930,14  
 Nivel: 15 (2.38 m/Pixel)  
 Altura (m): 605

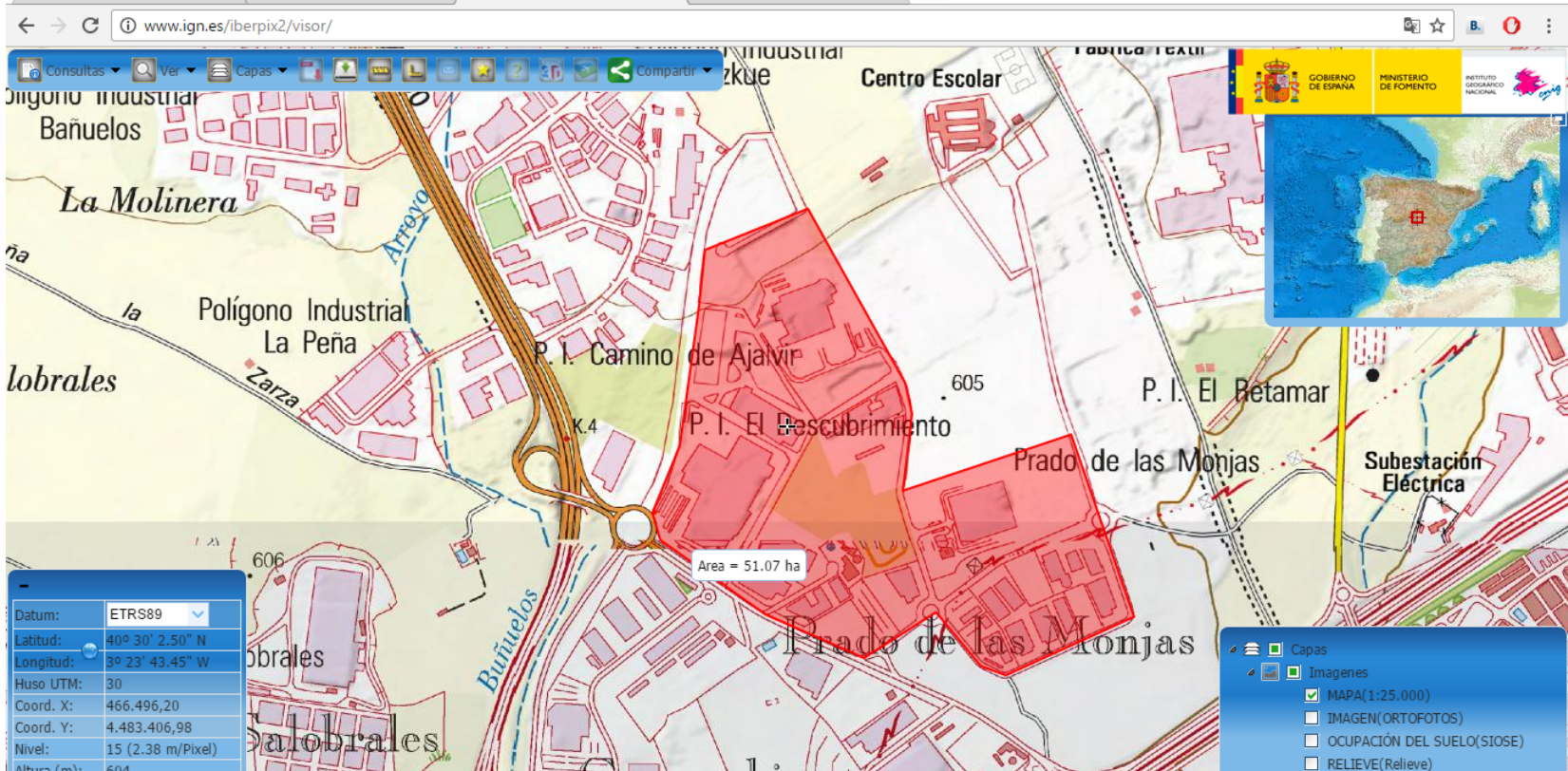
Pol. Ind. los Salobrales  
 Area = 19.74 ha

Pol. Ind. Camino de Paracuellos  
 Pol. Ind. Mapfre

Capas  
 Imagenes  
 MAPA(1:25.000)  
 IMAGEN(ORTOFOTOS)  
 OCUPACIÓN DEL SUELO(SIOSE)  
 RELIEVE(Relieve)

NÚMERO:	20	LOCALIZACIÓN: 2ª corona
NOMBRE POLÍGONO:	POL. INDUSTRIAL DESCUBRIMIENTO	
MUNICIPIO:	ALCALÁ DE HENARES	
PROVINCIA (COMUNIDAD AUTÓNOMA):	MADRID (CM)	
PERIODO:	1	
CORREDOR:	2	
SUPERFICIE:	2	
COEFICIENTE (% ESPECIALIZACIÓN-OCUPACIÓN):	2	
COORDENADA "X":	466110,0713	
COORDENADA "Y":	4483203,5332	

UBICACIÓN Y SUPERFICIE:



www.ign.es/iberpix2/visor/

Polígono Industrial La Peña

P.I. Camino de Ajalvir

P.I. El Descubrimiento

Prado de las Monjas

Subestación Eléctrica

Area = 51.07 ha

Datum: ETRS89

Latitud: 40° 30' 2.50" N

Longitud: 3° 23' 43.45" W

Huso UTM: 30

Coord. X: 466.496,20

Coord. Y: 4.483.406,98

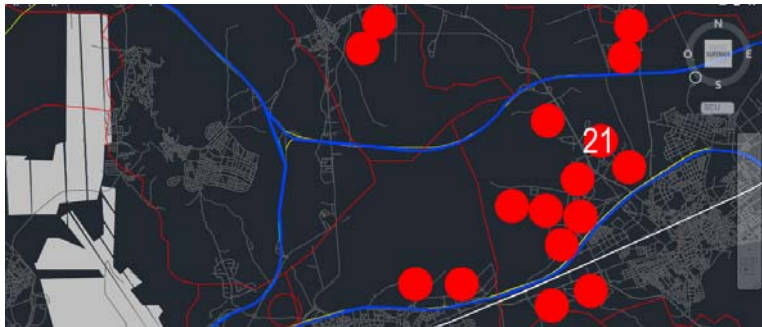
Nivel: 15 (2.38 m/Pixel)

Altura (m): 604

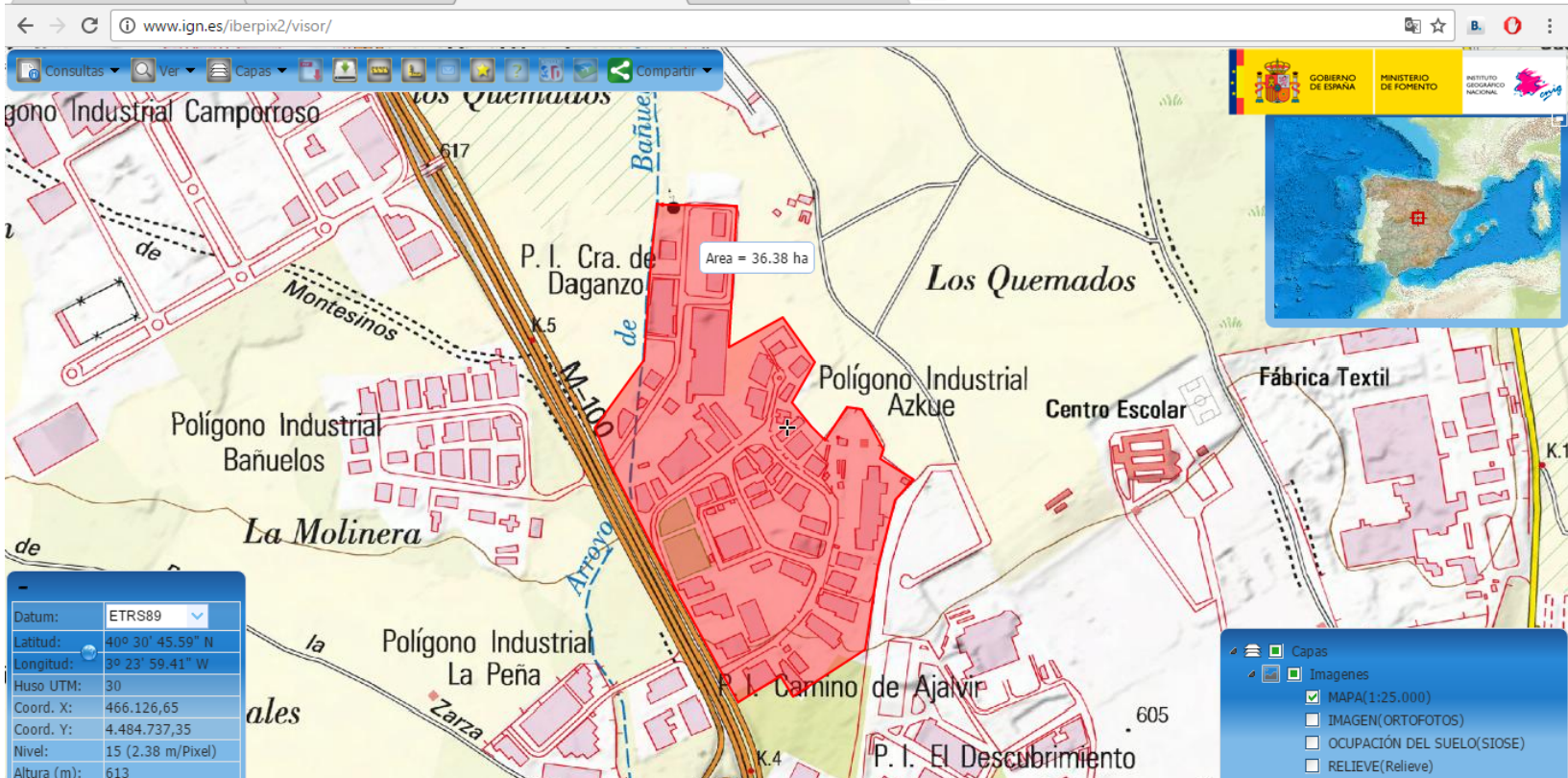
Capas

Imágenes


- MAPA(1:25.000)
- IMAGEN(ORTOFOTOS)
- OCUPACIÓN DEL SUELO(SIOSE)
- RELIEVE(Relieve)

NÚMERO:	21	LOCALIZACIÓN: 2ª corona
NOMBRE POLÍGONO:	POL. IND. AZKUE-CTRA. DE DAGANZO	
MUNICIPIO:	ALCALÁ DE HENARES	
PROVINCIA (COMUNIDAD AUTÓNOMA):	MADRID (CM)	
PERIODO:	2	
CORREDOR:	2	
SUPERFICIE:	2	
COEFICIENTE (% ESPECIALIZACIÓN-OCUPACIÓN):	2	
COORDENADA "X":	465348,033	
COORDENADA "Y":	4483905,4684	

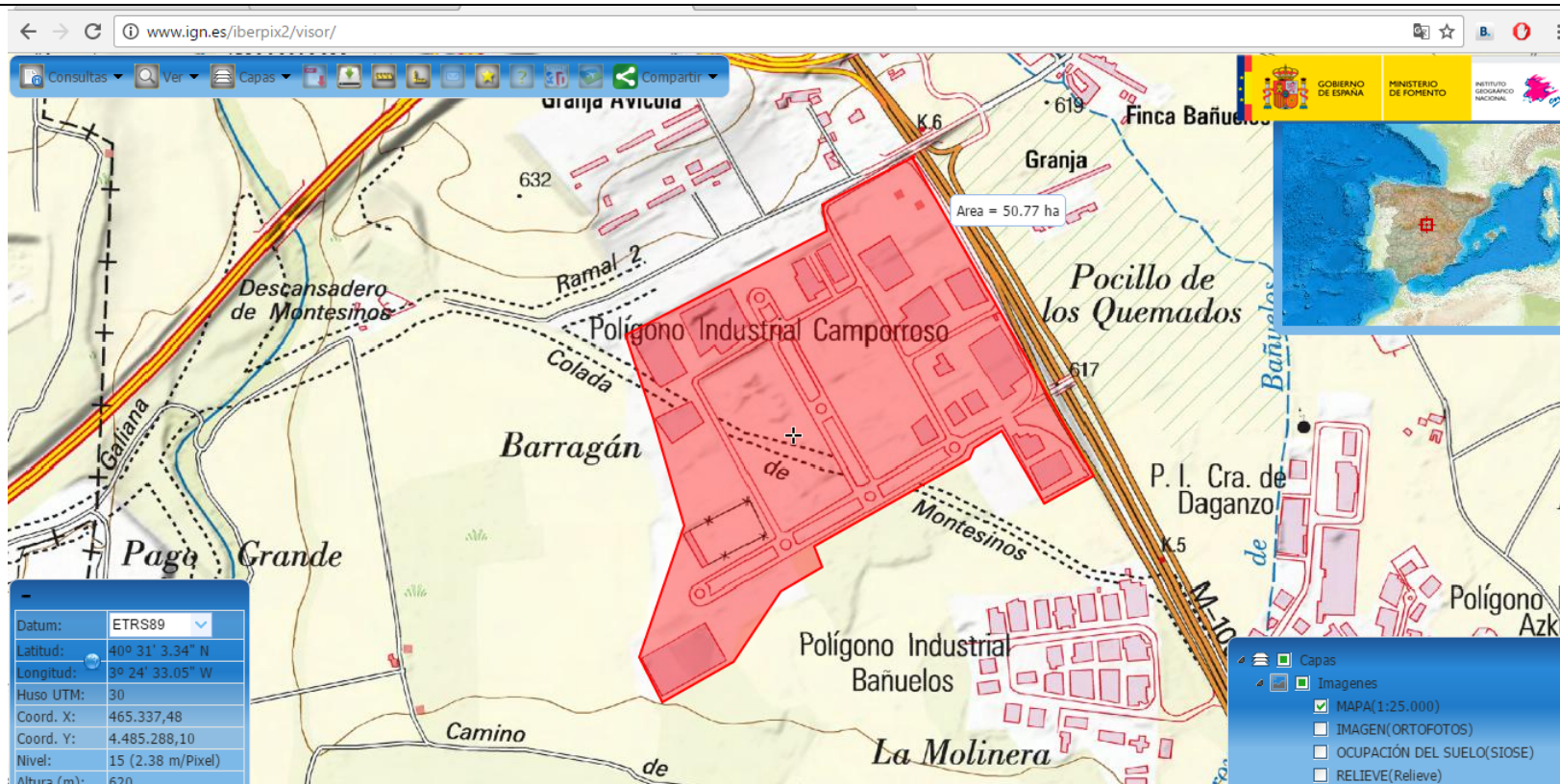
UBICACIÓN Y SUPERFICIE:




Datum:	ETRS89
Latitud:	40° 30' 45.59" N
Longitud:	3° 23' 59.41" W
Huso UTM:	30
Coord. X:	466.126,65
Coord. Y:	4.484.737,35
Nivel:	15 (2.38 m/Pixel)
Altura (m):	613

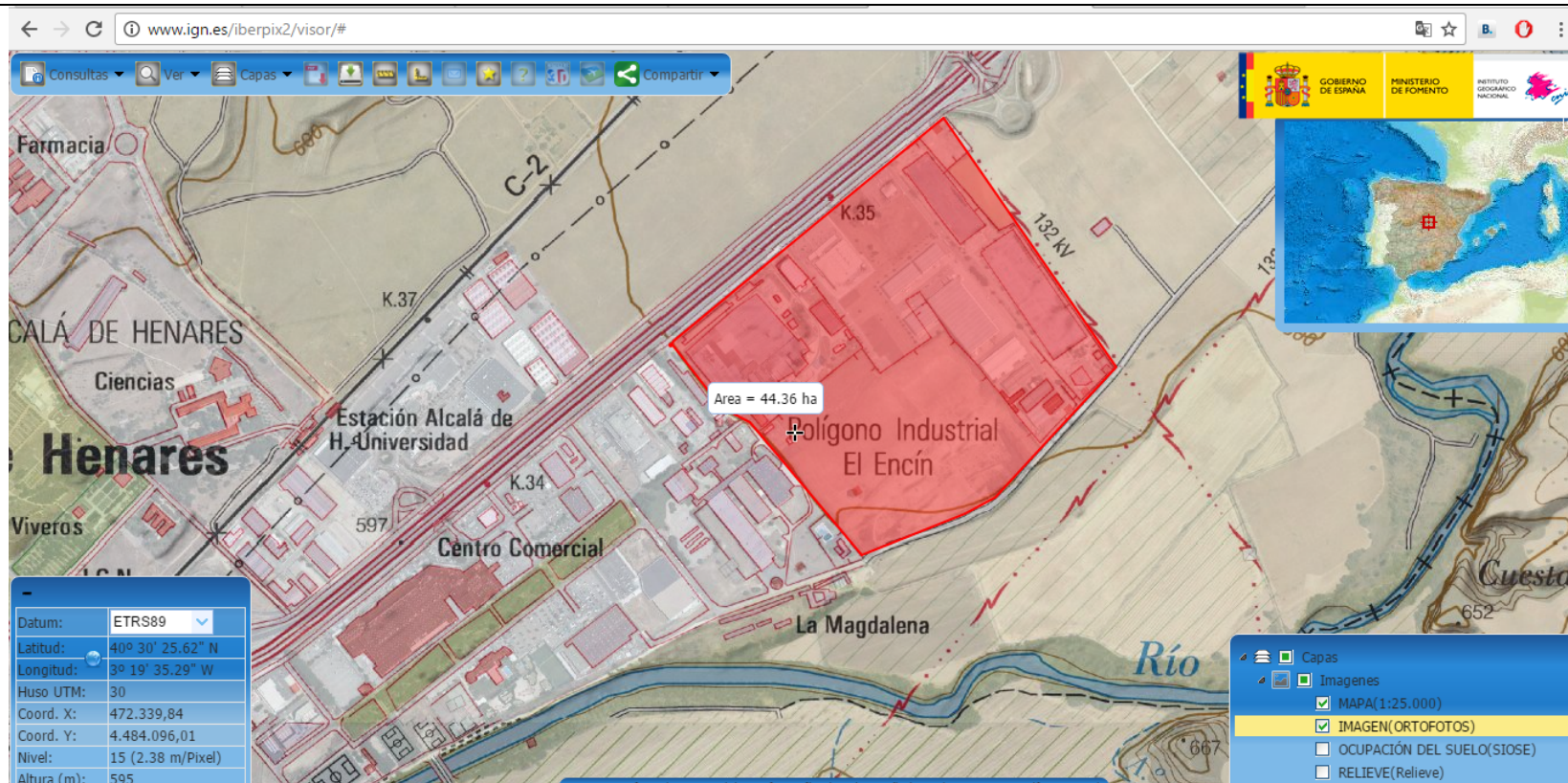
NÚMERO:	22	LOCALIZACIÓN: 2ª corona
NOMBRE POLÍGONO:	POLÍGONO INDUSTRIAL CAMPORROSO	
MUNICIPIO:	ALCALÁ DE HENARES	
PROVINCIA (COMUNIDAD AUTÓNOMA):	MADRID (CM)	
PERIODO:	2	
CORREDOR:	2	
SUPERFICIE:	2	
COEFICIENTE (% ESPECIALIZACIÓN-OCUPACIÓN):	3	
COORDENADA "X":	463912,1865	
COORDENADA "Y":	4484446,0385	

UBICACIÓN Y SUPERFICIE:



NÚMERO:	23	LOCALIZACIÓN: 2ª corona
NOMBRE POLÍGONO:	POLÍGONO INDUSTRIAL EL ENCÍN	
MUNICIPIO:	ALCALÁ DE HENARES	
PROVINCIA (COMUNIDAD AUTÓNOMA):	MADRID (CM)	
PERIODO:	3	
CORREDOR:	2	
SUPERFICIE:	2	
COEFICIENTE (% ESPECIALIZACIÓN-OCUPACIÓN):	1	
COORDENADA "X":	473412,6225	
COORDENADA "Y":	4484179,5457	

UBICACIÓN Y SUPERFICIE:



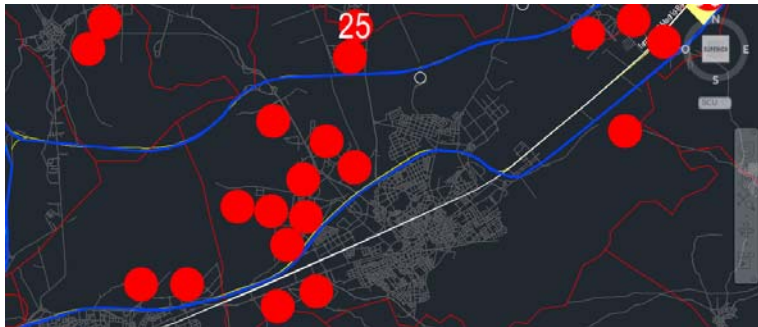
www.ign.es/iberpix2/visor/#

Area = 44.36 ha

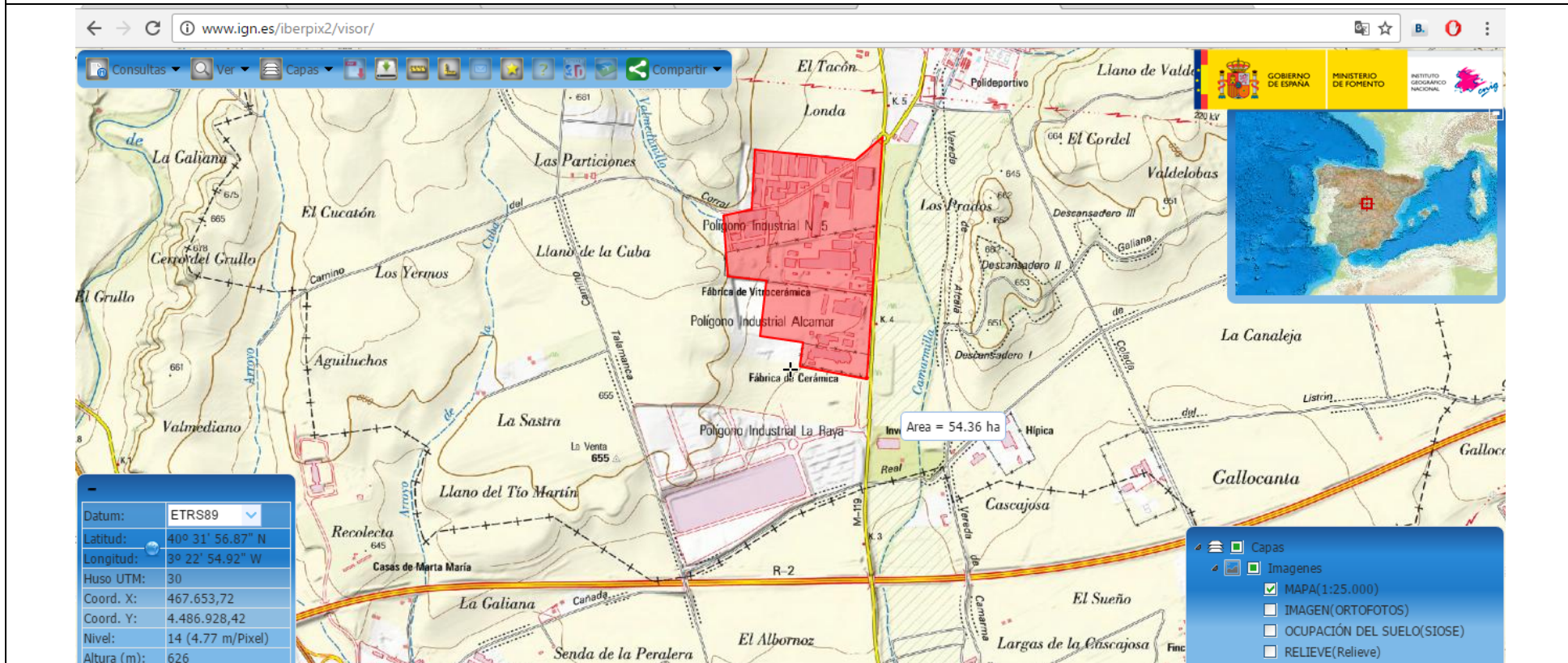
Datum: ETRS89  
 Latitud: 40° 30' 25.62" N  
 Longitud: 3° 19' 35.29" W  
 Huso UTM: 30  
 Coord. X: 472.339,84  
 Coord. Y: 4.484.096,01  
 Nivel: 15 (2.38 m/Pixel)  
 Altura (m): 595

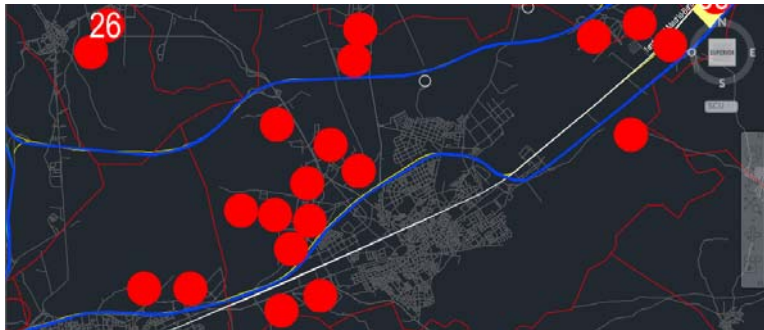
Capas  
 Imágenes  
 MAPA(1:25.000)  
 IMAGEN (ORTOFOTOS)  
 OCUPACIÓN DEL SUELO(SIOSE)  
 RELIEVE(Relieve)



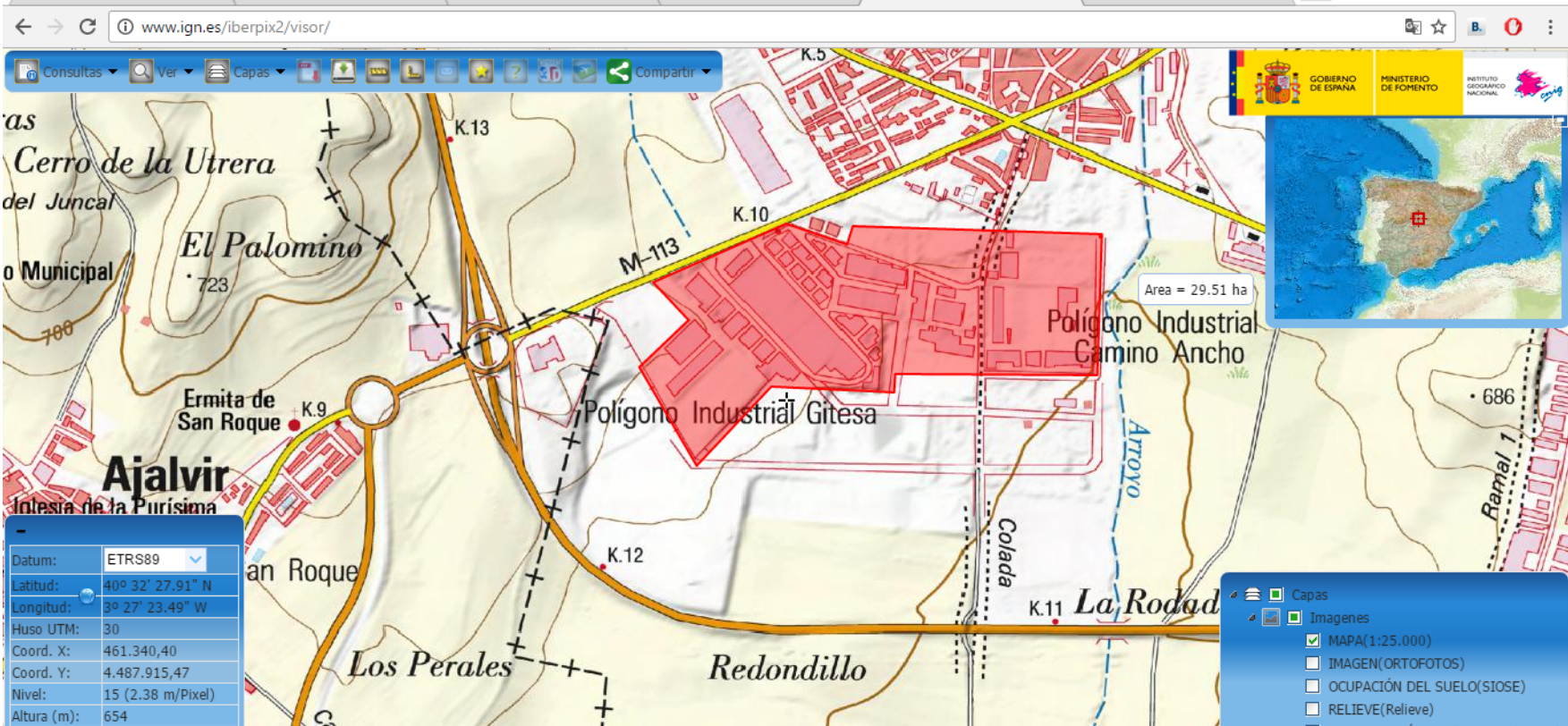
NÚMERO:	25	LOCALIZACIÓN: 2ª corona
NOMBRE POLÍGONO:	POL. IND. ALCAMAR-Nº5 CAMARMA	
MUNICIPIO:	CAMARMA DE ESTERUELAS	
PROVINCIA (COMUNIDAD AUTÓNOMA):	MADRID (CM)	
PERIODO:	1	
CORREDOR:	2	
SUPERFICIE:	2	
COEFICIENTE (% ESPECIALIZACIÓN-OCUPACIÓN):	1	
COORDENADA "X":	466152,059	
COORDENADA "Y":	4487003,835	

UBICACIÓN Y SUPERFICIE:



NÚMERO:	26	LOCALIZACIÓN: 2ª corona
NOMBRE POLÍGONO:	POL. IND. GITESA-CAMINO ANCHO	
MUNICIPIO:	DAGANZO	
PROVINCIA (COMUNIDAD AUTÓNOMA):	MADRID (CM)	
PERIODO:	1	
CORREDOR:	2	
SUPERFICIE:	1	
COEFICIENTE (% ESPECIALIZACIÓN-OCUPACIÓN):	1	
COORDENADA "X":	459371,333	
COORDENADA "Y":	4487109,1524	

UBICACIÓN Y SUPERFICIE:



www.ign.es/iberpix2/visor/

Consultas Ver Capas Compartir

GOBIERNO DE ESPAÑA MINISTERIO DE FOMENTO INSTITUTO GEOGRÁFICO NACIONAL

Area = 29.51 ha

Polígono Industrial Gitesa

Polígono Industrial Camino Ancho

M-113

Arroyo

Colada

La Rodad

Ramal 1

686

K.5 K.10 K.11 K.12 K.13

Cerro de la Utrera

del Juncal

o Municipal

El Palomino

723

Ermita de San Roque

K.9

Ajalvir

Intesa de la Purísima

San Roque

Los Perales

Redondillo


Datum:	ETRS89
Latitud:	40° 32' 27.91" N
Longitud:	3° 27' 23.49" W
Huso UTM:	30
Coord. X:	461.340,40
Coord. Y:	4.487.915,47
Nivel:	15 (2.38 m/Pixel)
Altura (m):	654

Capas

Imágenes

- MAPA(1:25.000)
- IMAGEN(ORTOFOTOS)
- OCUPACIÓN DEL SUELO(SIOSE)
- RELIEVE(Relieve)



NÚMERO:	28	LOCALIZACIÓN: 2ª corona
NOMBRE POLÍGONO:	PLATAFORMA LOGÍSTICA MECOSUR	
MUNICIPIO:	ALCALÁ-MECO	
PROVINCIA (COMUNIDAD AUTÓNOMA):	MADRID (CM)	
PERIODO:	3	
CORREDOR:	2	
SUPERFICIE:	1	
COEFICIENTE (% ESPECIALIZACIÓN-OCUPACIÓN):	5	
COORDENADA "X":	474456,1358	
COORDENADA "Y":	4486584,6789	

UBICACIÓN Y SUPERFICIE:

