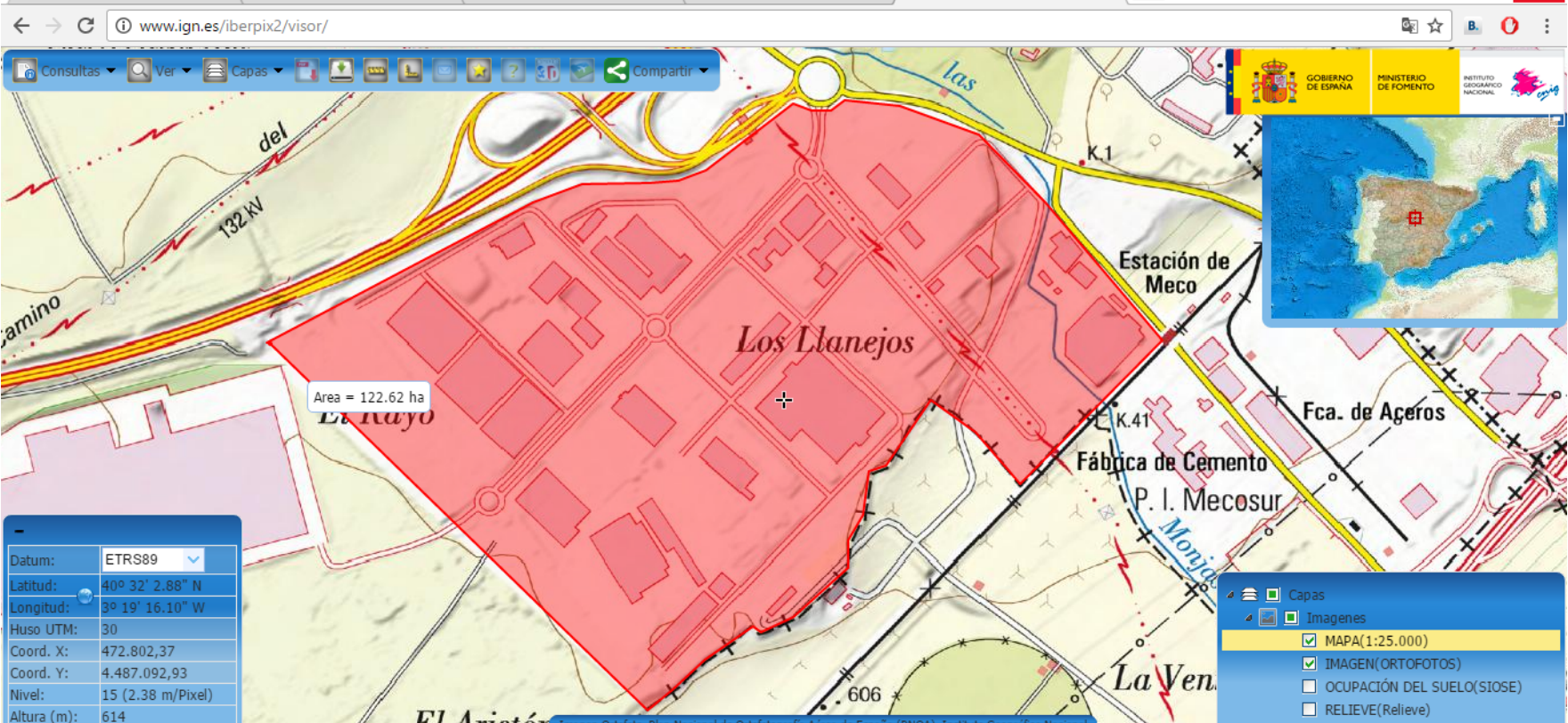


NÚMERO:	29	LOCALIZACIÓN: 2ª corona
NOMBRE POLÍGONO:	POLÍGONO ARPEGIO MECO	
MUNICIPIO:	ALCALÁ-MECO	
PROVINCIA (COMUNIDAD AUTÓNOMA):	MADRID (CM)	
PERIODO:	2	
CORREDOR:	2	
SUPERFICIE:	4	
COEFICIENTE (% ESPECIALIZACIÓN-OCUPACIÓN):	3	
COORDENADA "X":	473634,7786	
COORDENADA "Y":	4487159,4377	

UBICACIÓN Y SUPERFICIE:



www.ign.es/iberpix2/visor/

Consultas Ver Capas Compartir

GOBIERNO DE ESPAÑA MINISTERIO DE FOMENTO INSTITUTO GEOGRÁFICO NACIONAL

Area = 122.62 ha

Los Llancejos

Estación de Meco

Fca. de Aceros

Fábrica de Cemento P. I. Mecosur

La Ven

606

Datum: ETRS89

Latitud: 40° 32' 2.88" N

Longitud: 3° 19' 16.10" W

Huso UTM: 30

Coord. X: 472.802,37

Coord. Y: 4.487.092,93

Nivel: 15 (2.38 m/Pixel)

Altura (m): 614

Capas

Imágenes

MAPA(1:25.000)

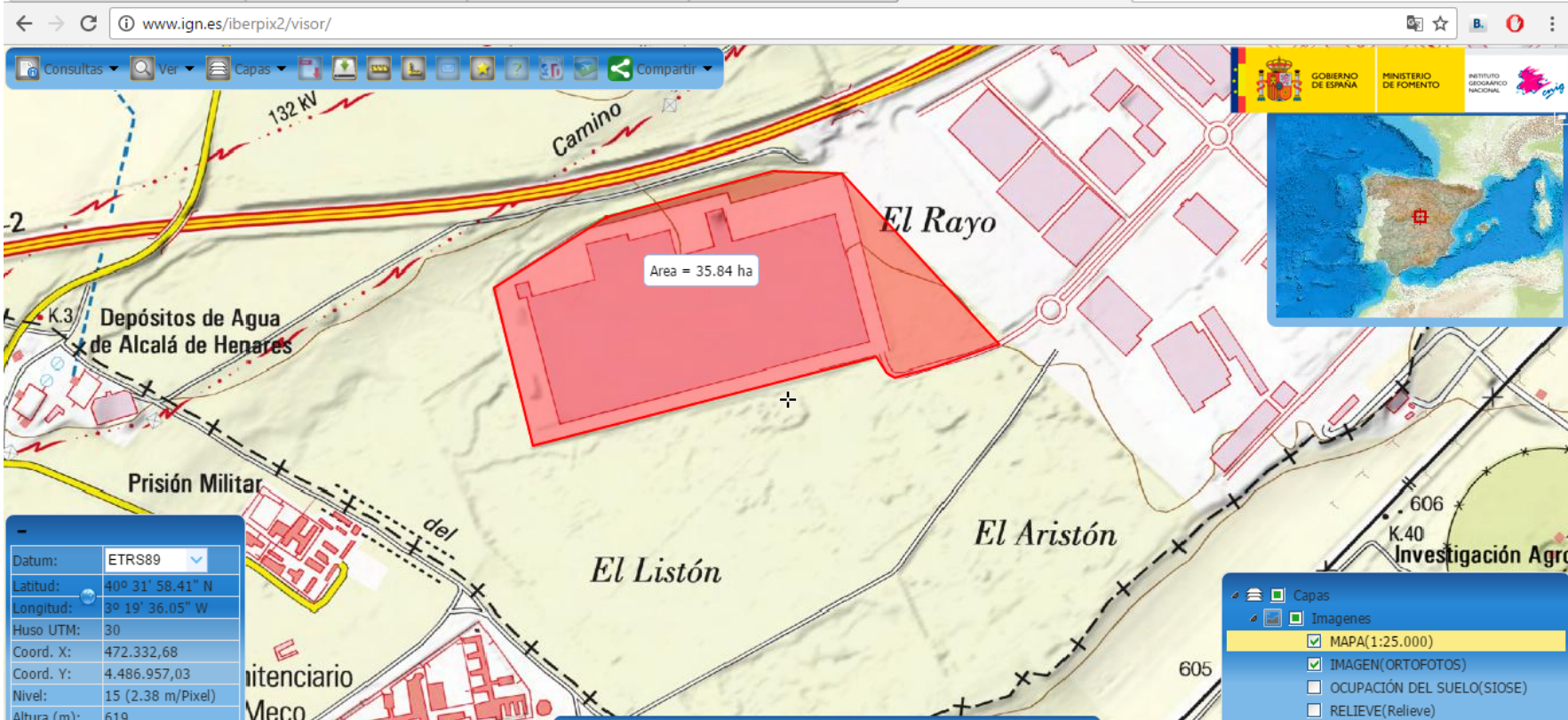
IMAGEN(ORTOFOTOS)

OCUPACIÓN DEL SUELO(SIOSE)

RELIEVE(Relieve)

NÚMERO:	30	LOCALIZACIÓN: 2ª corona
NOMBRE POLÍGONO:	AMPLIACIÓN POL. ARPEGIO-INDITEX	
MUNICIPIO:	ALCALÁ-MECO	
PROVINCIA (COMUNIDAD AUTÓNOMA):	MADRID (CM)	
PERIODO:	3	
CORREDOR:	2	
SUPERFICIE:	2	
COEFICIENTE (% ESPECIALIZACIÓN-OCUPACIÓN):	5	
COORDENADA "X":	472412,6666	
COORDENADA "Y":	4486795,3623	

UBICACIÓN Y SUPERFICIE:



www.ign.es/iberpix2/visor/

Area = 35.84 ha

El Rayo

El Listón

El Aristón

Depósitos de Agua de Alcalá de Henares

Prisión Militar

Investigación Agro

Datum: ETRS89

Latitud: 40° 31' 58.41" N

Longitud: 3° 19' 36.05" W

Huso UTM: 30

Coord. X: 472.332,68

Coord. Y: 4.486.957,03

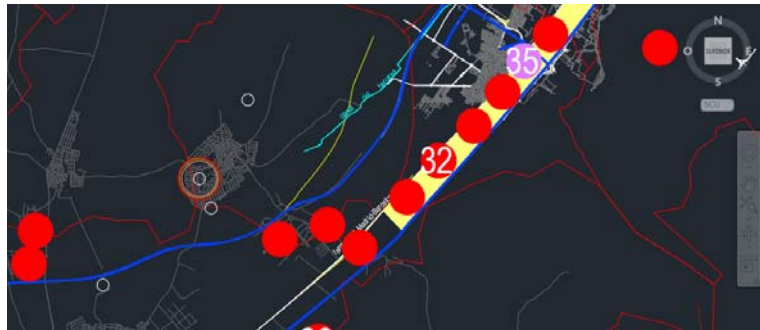
Nivel: 15 (2.38 m/Pixel)

Altura (m): 619

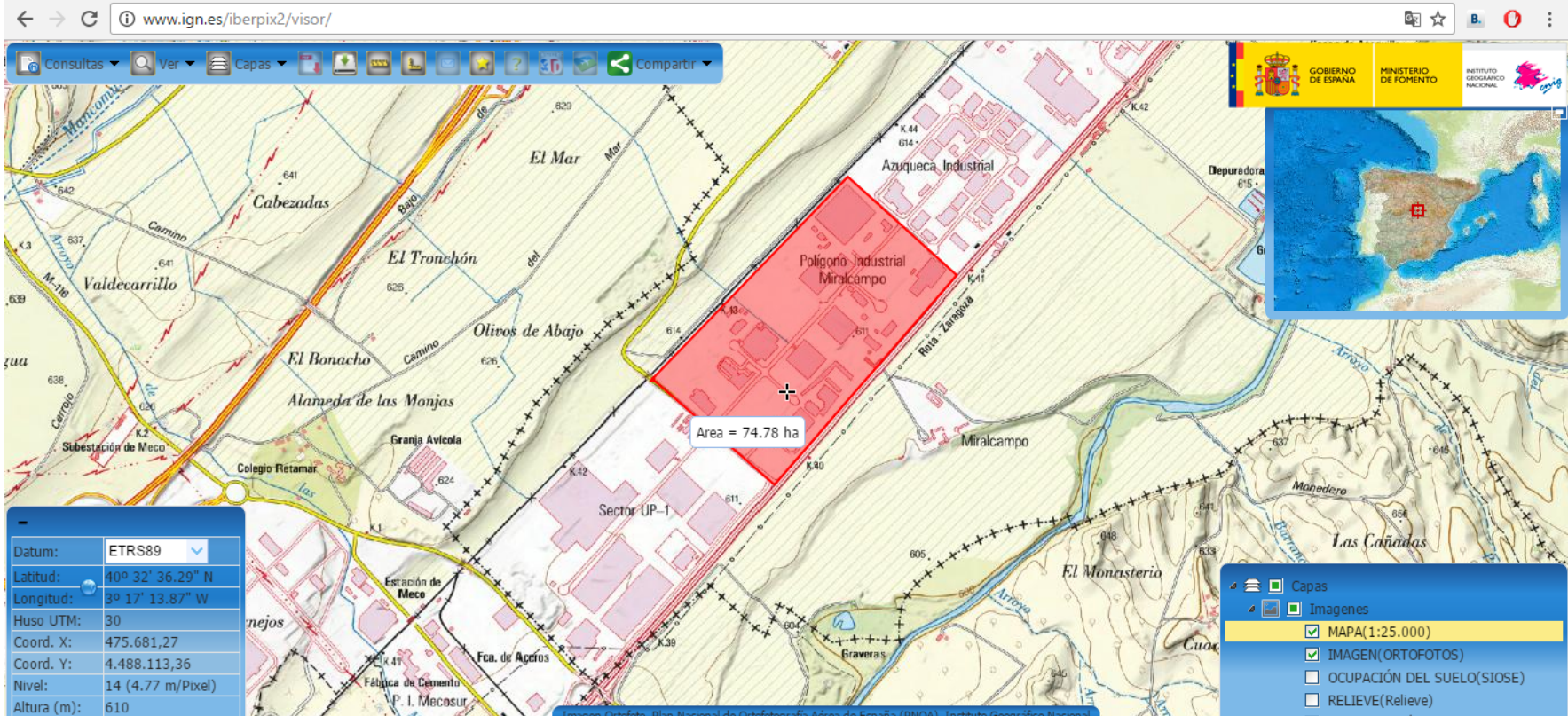
Capas

Imágenes

- MAPA(1:25.000)
- IMAGEN(ORTOFOTOS)
- OCUPACIÓN DEL SUELO(SIOSE)
- RELIEVE(Relieve)

NÚMERO:	32	LOCALIZACIÓN: 2ª corona
NOMBRE POLÍGONO:	POLÍGONO MIRALCAMPO - ZAL	
MUNICIPIO:	AZUQUECA DE HENARES	
PROVINCIA (COMUNIDAD AUTÓNOMA):	GUADALAJARA (C-LM)	
PERIODO:	1	
CORREDOR:	2	
SUPERFICIE:	3	
COEFICIENTE (% ESPECIALIZACIÓN-OCUPACIÓN):	3	
COORDENADA "X":	476486,0641	
COORDENADA "Y":	4488802,2283	

UBICACIÓN Y SUPERFICIE:



www.ign.es/iberpix2/visor/

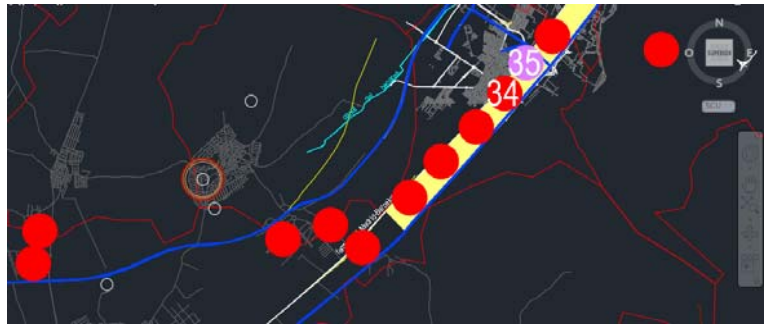
Consultas Ver Capas Compartir

GOBIERNO DE ESPAÑA MINISTERIO DE FOMENTO INSTITUTO GEOGRÁFICO NACIONAL

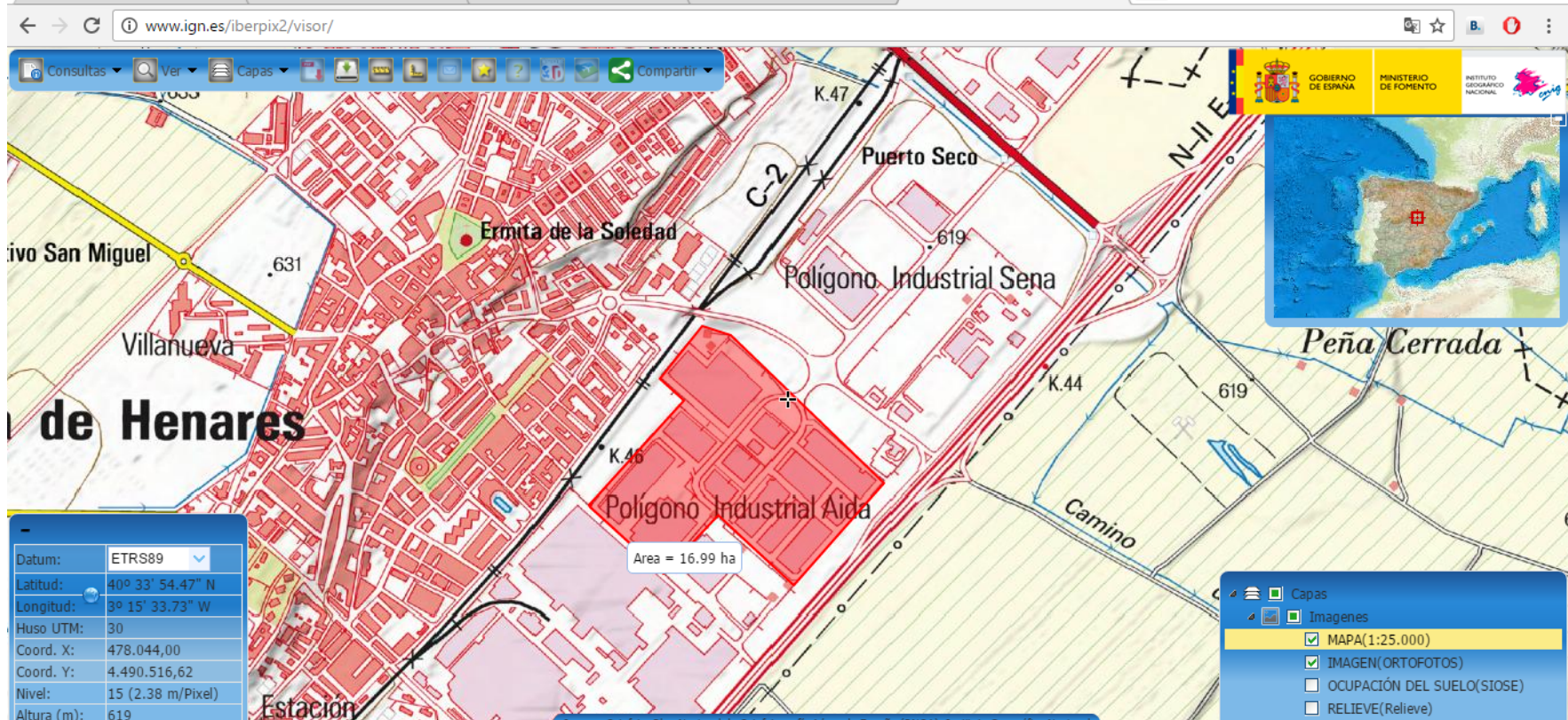
Area = 74.78 ha

Datum: ETRS89
 Latitud: 40° 32' 36.29" N
 Longitud: 3° 17' 13.87" W
 Huso UTM: 30
 Coord. X: 475.681,27
 Coord. Y: 4.488.113,36
 Nivel: 14 (4.77 m/Pixel)
 Altura (m): 610

Capas
 Imágenes
 MAPA(1:25.000)
 IMAGEN(ORTOFOTOS)
 OCUPACIÓN DEL SUELO(SIOSE)
 RELIEVE(Relieve)

NÚMERO:	34	LOCALIZACIÓN: 2ª corona
NOMBRE POLÍGONO:	POLÍGONO INDUSTRIAL AIDA	
MUNICIPIO:	AZUQUECA DE HENARES	
PROVINCIA (COMUNIDAD AUTÓNOMA):	GUADALAJARA (C-LM)	
PERIODO:	1	
CORREDOR:	2	
SUPERFICIE:	1	
COEFICIENTE (% ESPECIALIZACIÓN-OCUPACIÓN):	3	
COORDENADA "X":	478120,5065	
COORDENADA "Y":	4490557,0741	

UBICACIÓN Y SUPERFICIE:



www.ign.es/iberpix2/visor/

Polígono Industrial Aida
Area = 16.99 ha

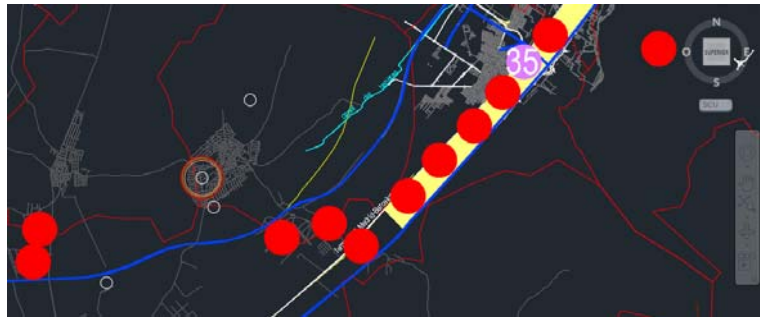
Ermita de la Soledad
Polígono Industrial Sena
Peña Cerrada

de Henares

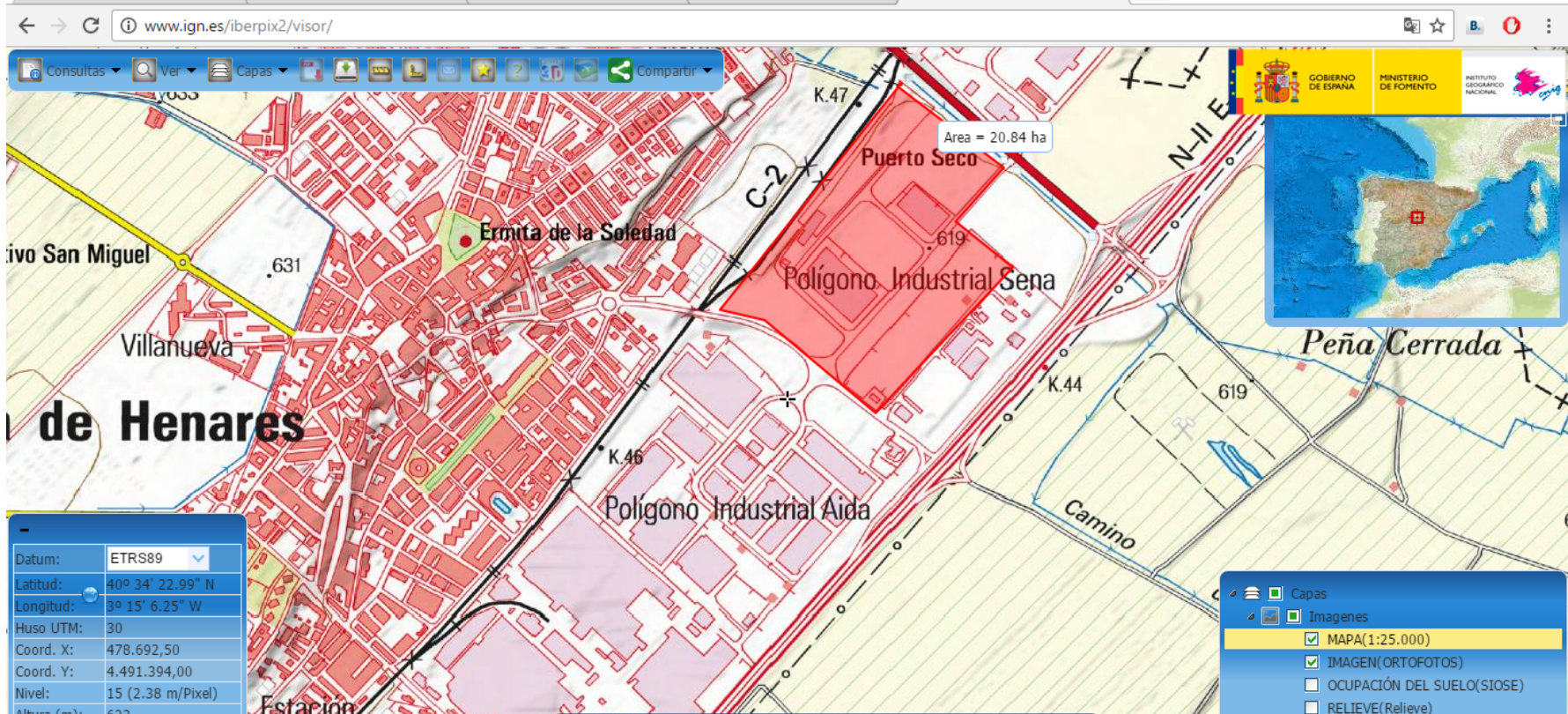
Estación

Datum: ETRS89
 Latitud: 40° 33' 54.47" N
 Longitud: 3° 15' 33.73" W
 Huso UTM: 30
 Coord. X: 478.044,00
 Coord. Y: 4.490.516,62
 Nivel: 15 (2.38 m/Pixel)
 Altura (m): 619

Capas
 Imágenes
 MAPA(1:25.000)
 IMAGEN(ORTOFOTOS)
 OCUPACIÓN DEL SUELO(SIOSE)
 RELIEVE(Relieve)

NÚMERO:	35	LOCALIZACIÓN: 3ª corona
NOMBRE POLÍGONO:	PUERTO SECO – POL. INDUSTRIAL SENA	
MUNICIPIO:	AZUQUECA DE HENARES	
PROVINCIA (COMUNIDAD AUTÓNOMA):	GUADALAJARA (C-LM)	
PERIODO:	1	
CORREDOR:	2	
SUPERFICIE:	1	
COEFICIENTE (% ESPECIALIZACIÓN-OCUPACIÓN):	5	
COORDENADA "X":	478665,9784	
COORDENADA "Y":	4491342,9771	

UBICACIÓN Y SUPERFICIE:



www.ign.es/iberpix2/visor/

Area = 20.84 ha

Polígono Industrial Sena

Polígono Industrial Aida

Ermita de la Soledad

Puerto Seco

Estación

Camino

Peña Cerrada

Villanueva

San Miguel

de Henares

Datum: ETRS89

Latitud: 40° 34' 22.99" N

Longitud: 3° 15' 6.25" W

Huso UTM: 30

Coord. X: 478.692,50

Coord. Y: 4.491.394,00

Nivel: 15 (2.38 m/Pixel)

Altura (m): 623

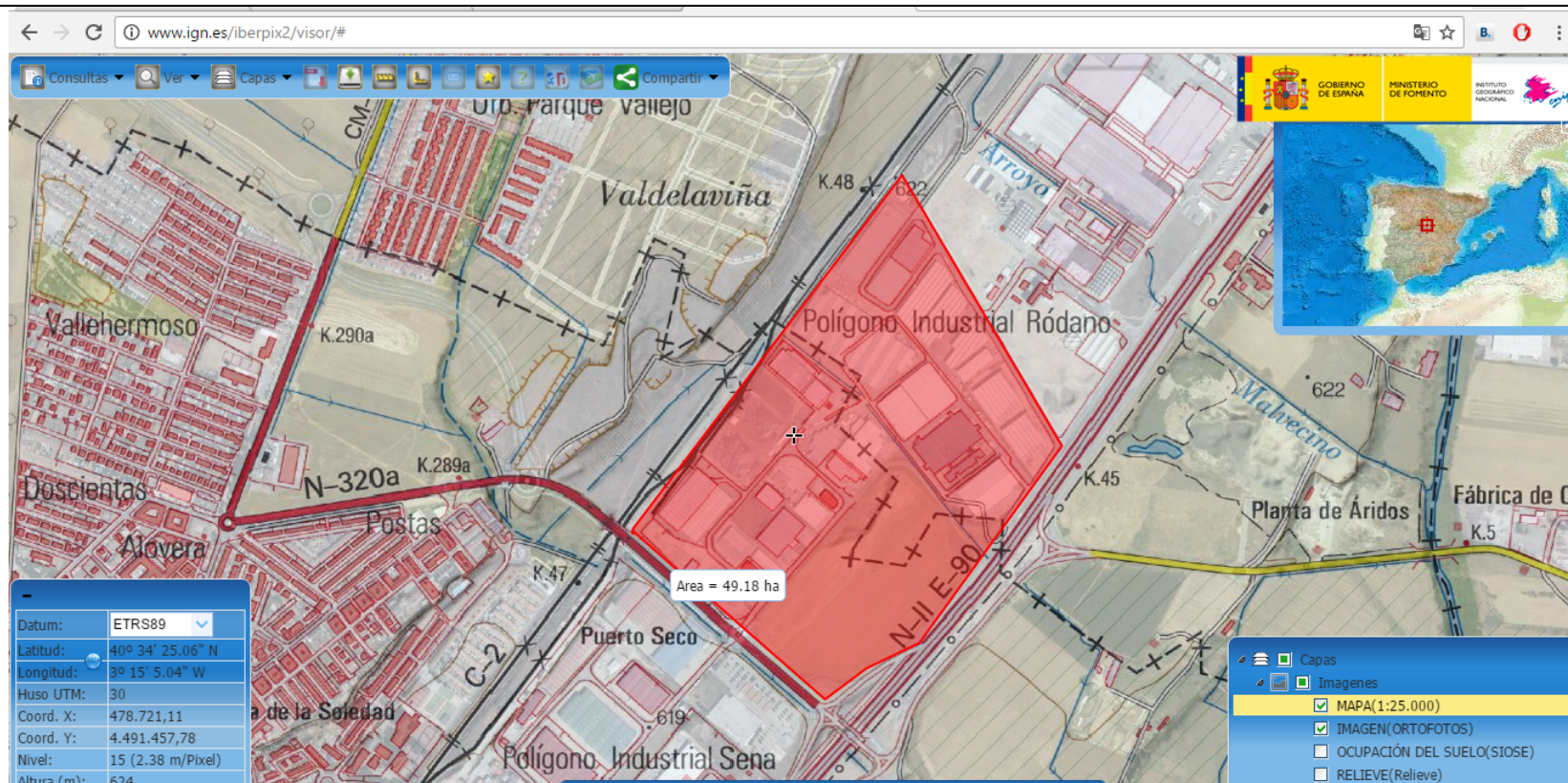
Capas

Imágenes

- MAPA(1:25.000)
- IMAGEN(ORTOFOTOS)
- OCUPACIÓN DEL SUELO(SIOSE)
- RELIEVE(Relieve)

NÚMERO:	36	LOCALIZACIÓN: 3ª corona
NOMBRE POLÍGONO:	POLÍGONO INDUSTRIAL RÓDANO	
MUNICIPIO:	AZUQUECA DE HENARES - ALOVERA	
PROVINCIA (COMUNIDAD AUTÓNOMA):	GUADALAJARA (C-LM)	
PERIODO:	2	
CORREDOR:	2	
SUPERFICIE:	2	
COEFICIENTE (% ESPECIALIZACIÓN-OCUPACIÓN):	4	
COORDENADA "X":	479347,0836	
COORDENADA "Y":	4492032,9863	

UBICACIÓN Y SUPERFICIE:



www.ign.es/iberpix2/visor/#

Consultas Ver Capas Compartir

Datos:

- Datum: ETRS89
- Latitud: 40° 34' 25.06" N
- Longitud: 3° 15' 5.04" W
- Huso UTM: 30
- Coord. X: 478.721,11
- Coord. Y: 4.491.457,78
- Nivel: 15 (2.38 m/Pixel)
- Altura (m): 624

Capas

- Imágenes
- MAPA(1:25.000)
- IMAGEN(ORTOFOTOS)
- OCUPACIÓN DEL SUELO(SIOSE)
- RELIEVE(Relieve)

NÚMERO:	37	LOCALIZACIÓN: 3ª corona
NOMBRE POLÍGONO:	POL. IND. LA BARCA – LOS PICONES	
MUNICIPIO:	ALOVERA	
PROVINCIA (COMUNIDAD AUTÓNOMA):	GUADALAJARA (C-LM)	
PERIODO:	1	
CORREDOR:	2	
SUPERFICIE:	3	
COEFICIENTE (% ESPECIALIZACIÓN-OCUPACIÓN):	4	
COORDENADA "X":	480323,7455	
COORDENADA "Y":	4493349,2481	



UBICACIÓN Y SUPERFICIE:

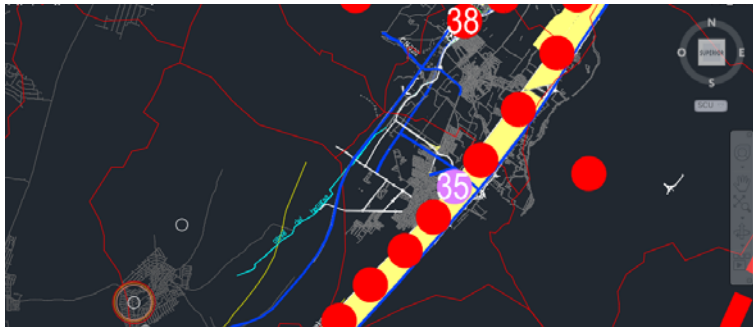
www.ign.es/iberpix2/visor/#

Parque Alovera
Alovera
 Ermita de la Soledad
 K. 2
 P. I. los Picones
 K. 1 K. 50
 GU-104
 Polígono Industrial Camino de la Barca
 K. 47
 Río
 K. 48
 Area = 89.96 ha
 Llano de la Fuente
 K. 49

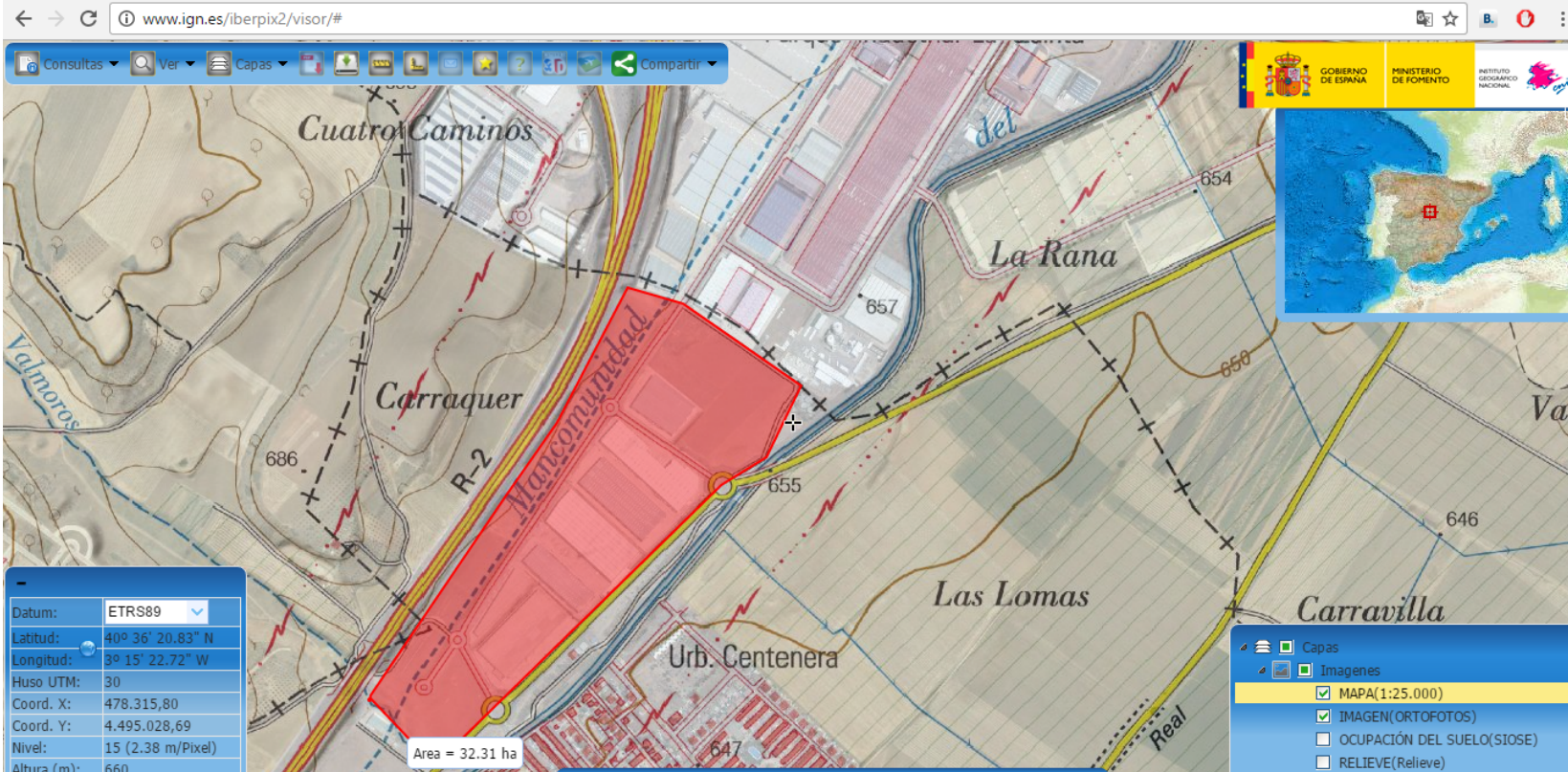
Datum: ETRS89
 Latitud: 40° 35' 50.34" N
 Longitud: 3° 13' 16.62" W
 Huso UTM: 30
 Coord. X: 481.276,96
 Coord. Y: 4.494.080,38
 Nivel: 15 (2.38 m/Pixel)
 Altura (m): 629

GOBIERNO DE ESPAÑA
 MINISTERIO DE FOMENTO
 INSTITUTO GEOGRÁFICO NACIONAL

Capas
 Imágenes
 MAPA(1:25.000)
 IMAGEN(ORTOFOTOS)
 OCUPACIÓN DEL SUELO(SIOSE)
 RELIEVE(Relieve)

NÚMERO:	38	LOCALIZACIÓN: 3ª corona
NOMBRE POLÍGONO:	POLÍGONO INDUSTRIAL SECTOR I-3	
MUNICIPIO:	ALOVERA	
PROVINCIA (COMUNIDAD AUTÓNOMA):	GUADALAJARA (C-LM)	
PERIODO:	2	
CORREDOR:	2	
SUPERFICIE:	2	
COEFICIENTE (% ESPECIALIZACIÓN-OCUPACIÓN):	4	
COORDENADA "X":	478928,228	
COORDENADA "Y":	4495634,1253	

UBICACIÓN Y SUPERFICIE:



www.ign.es/iberpix2/visor/#

Consultas Ver Capas Compartir

Datum: ETRS89
 Latitud: 40° 36' 20.83" N
 Longitud: 3° 15' 22.72" W
 Huso UTM: 30
 Coord. X: 478.315,80
 Coord. Y: 4.495.028,69
 Nivel: 15 (2.38 m/Pixel)
 Altura (m): 660

Area = 32.31 ha

Capas
 Imagenes
 MAPA(1:25.000)
 IMAGEN(ORTOFOTOS)
 OCUPACIÓN DEL SUELO(SIOSE)
 RELIEVE(Relieve)

NÚMERO:	39	LOCALIZACIÓN: 3ª corona
NOMBRE POLÍGONO:	POL. INDUSTRIAL CANTOS BLANCOS	
MUNICIPIO:	CABANILLAS DEL CAMPO	
PROVINCIA (COMUNIDAD AUTÓNOMA):	GUADALAJARA (C-LM)	
PERIODO:	1	
CORREDOR:	2	
SUPERFICIE:	4	
COEFICIENTE (% ESPECIALIZACIÓN-OCUPACIÓN):	1	
COORDENADA "X":	481324,2397	
COORDENADA "Y":	4494819,4722	



UBICACIÓN Y SUPERFICIE:

www.ign.es/iberpix2/visor/#

Consultas Ver Capas Imágenes Compartir

GOBIERNO DE ESPAÑA MINISTERIO DE FOMENTO INSTITUTO GEOGRÁFICO NACIONAL

Area = 105.01 ha

Datum: ETRS89
 Latitud: 40° 36' 5.01" N
 Longitud: 3° 13' 27.01" W
 Huso UTM: 30
 Coord. X: 481.033,77
 Coord. Y: 4.494.533,38
 Nivel: 14 (4.77 m/Pixel)
 Altura (m): 630

Capas
 Imágenes
 MAPA(1:25.000)
 IMAGEN(ORTOFOTOS)
 OCUPACIÓN DEL SUELO(SIOSE)
 RELIEVE(Relieve)

NÚMERO:	40	LOCALIZACIÓN: 3ª corona
NOMBRE POLÍGONO:	POL. INDUSTRIAL LA QUINTA "R-2"	
MUNICIPIO:	CABANILLAS DEL CAMPO	
PROVINCIA (COMUNIDAD AUTÓNOMA):	GUADALAJARA (C-LM)	
PERIODO:	2	
CORREDOR:	2	
SUPERFICIE:	3	
COEFICIENTE (% ESPECIALIZACIÓN-OCUPACIÓN):	5	
COORDENADA "X":	479157,2618	
COORDENADA "Y":	4496638,5908	



UBICACIÓN Y SUPERFICIE:

www.ign.es/iberpix2/visor/#

abueyes

K. 295

Area = 100.79 ha

El Majuelo

Las Largas

Parque Industrial La Quinta

Cuatro Caminos

del

La Rana

K. 294

696

718

713

698

654

657

Valmor

Carraquer

Unidad

Datum: ETRS89

Latitud: 40° 37' 27.24" N

Longitud: 3° 14' 53.04" W

Huso UTM: 30

Coord. X: 479.019,13

Coord. Y: 4.497.074,32

Nivel: 15 (2.38 m/Pixel)

Altura (m): 686

GOBIERNO DE ESPAÑA

MINISTERIO DE FOMENTO

INSTITUTO GEOGRÁFICO NACIONAL

Capas


Imágenes

MAPA(1:25.000)

IMAGEN(ORTOFOTOS)

OCUPACIÓN DEL SUELO(SIOSE)

RELIEVE(Relieve)

NÚMERO:	41	LOCALIZACIÓN: 3ª corona
NOMBRE POLÍGONO:	POLÍGONO INDUSTRIAL SI-21	
MUNICIPIO:	CABANILLAS DEL CAMPO	
PROVINCIA (COMUNIDAD AUTÓNOMA):	GUADALAJARA (C-LM)	
PERIODO:	3	
CORREDOR:	2	
SUPERFICIE:	2	
COEFICIENTE (% ESPECIALIZACIÓN-OCUPACIÓN):	4	
COORDENADA "X":	479929,217	
COORDENADA "Y":	4496307,6007	

UBICACIÓN Y SUPERFICIE:

www.ign.es/iberpix2/visor/#

Consultas Ver Capas Compartir

GOBIERNO DE ESPAÑA MINISTERIO DE FOMENTO INSTITUTO GEOGRÁFICO NACIONAL

Las Largas Las Mimbrenas Parque Industrial La Quinta del La Rana El Cris

698 654 647 645 655 657 650

Area = 41.17 ha

Datum: ETRS89
 Latitud: 40° 36' 39.63" N
 Longitud: 3° 14' 41.81" W
 Huso UTM: 30
 Coord. X: 479.279,01
 Coord. Y: 4.495.605,66
 Nivel: 15 (2.38 m/Pixel)
 Altura (m): 658

Capas
 Imagenes
 MAPA(1:25.000)
 IMAGEN(ORTOFOTOS)
 OCUPACIÓN DEL SUELO(SIOSE)
 RELIEVE(Relieve)

NÚMERO:	42	LOCALIZACIÓN: 3ª corona
NOMBRE POLÍGONO:	POLÍGONO INDUSTRIAL SI-20	
MUNICIPIO:	CABANILLAS DEL CAMPO	
PROVINCIA (COMUNIDAD AUTÓNOMA):	GUADALAJARA (C-LM)	
PERIODO:	3	
CORREDOR:	2	
SUPERFICIE:	4	
COEFICIENTE (% ESPECIALIZACIÓN-OCUPACIÓN):	4	
COORDENADA "X":	481857,3917	
COORDENADA "Y":	4496319,4198	



UBICACIÓN Y SUPERFICIE:

www.ign.es/iberpix2/visor/#

Consultas Ver Capas Imágenes Compartir

GOBIERNO DE ESPAÑA MINISTERIO DE FOMENTO INSTITUTO GEOGRÁFICO NACIONAL

Area = 124,34 ha

Polígono Industrial Cantos Blancos

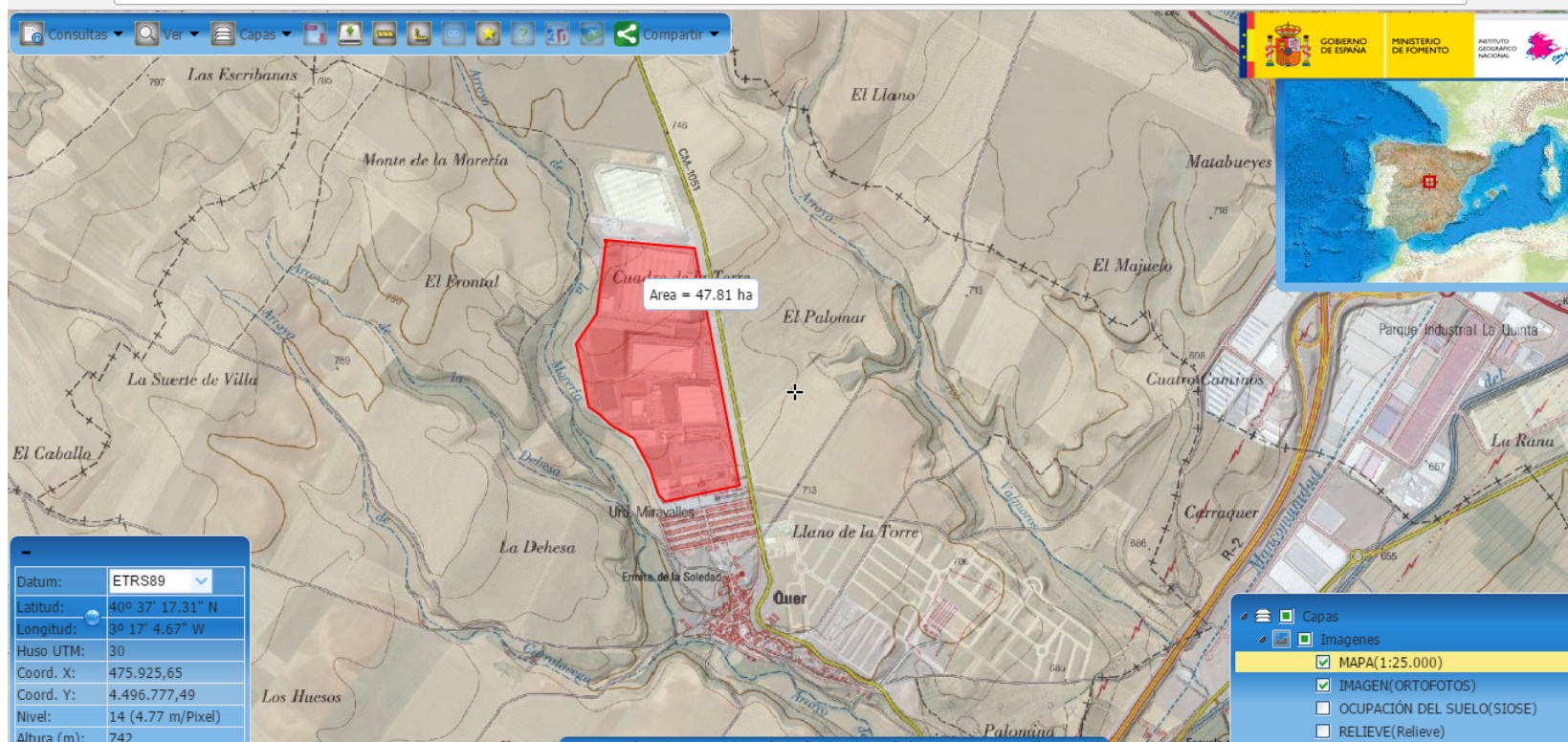
Datum: ETRS89
 Latitud: 40° 37' 7.76" N
 Longitud: 3° 13' 15.30" W
 Huso UTM: 30
 Coord. X: 481.313,91
 Coord. Y: 4.496.467,55
 Nivel: 14 (4.77 m/Pixel)
 Altura (m): 651

Capas
 Imágenes
 MAPA(1:25.000)
 IMAGEN(ORTOFOTOS)
 OCUPACIÓN DEL SUELO(SIOSE)
 RELIEVE(Relieve)

NÚMERO:	43	LOCALIZACIÓN: 3ª corona
NOMBRE POLÍGONO:	POLÍGONO INDUSTRIAL DE QUER	
MUNICIPIO:	QUER	
PROVINCIA (COMUNIDAD AUTÓNOMA):	GUADALAJARA (C-LM)	
PERIODO:	2	
CORREDOR:	2	
SUPERFICIE:	2	
COEFICIENTE (% ESPECIALIZACIÓN-OCUPACIÓN):	4	
COORDENADA "X":	476101,394	
COORDENADA "Y":	4496300,2252	

UBICACIÓN Y SUPERFICIE:

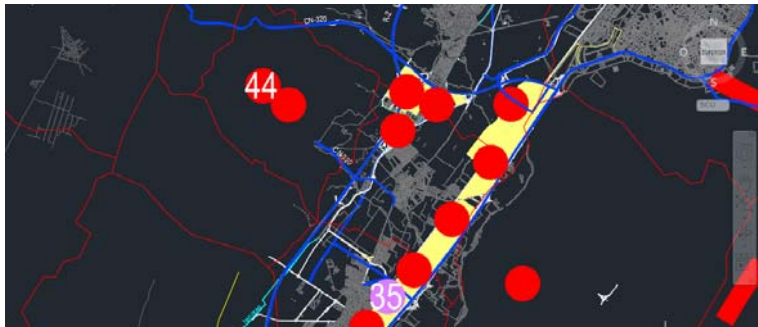
www.ign.es/iberpix2/visor/#



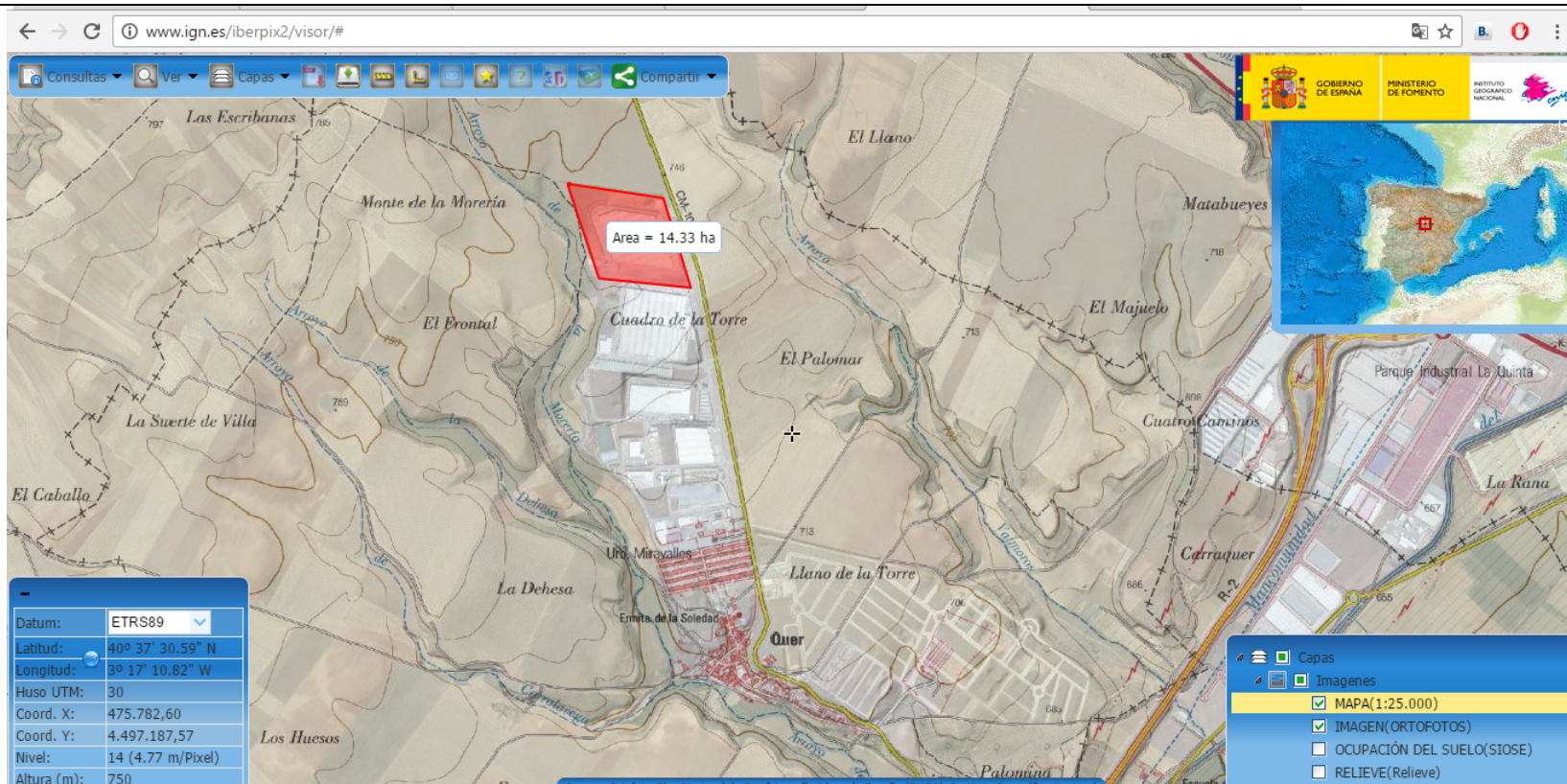
Area = 47.81 ha

Datum: ETRS89
 Latitud: 40° 37' 17.31" N
 Longitud: 3° 17' 4.67" W
 Huso UTM: 30
 Coord. X: 475.925,65
 Coord. Y: 4.496.777,49
 Nivel: 14 (4.77 m/Pixel)
 Altura (m): 742

Capas
 Imágenes
 MAPA(1:25.000)
 IMAGEN(ORTOFOTOS)
 OCUPACIÓN DEL SUELO(SIOSE)
 RELIEVE(Relieve)

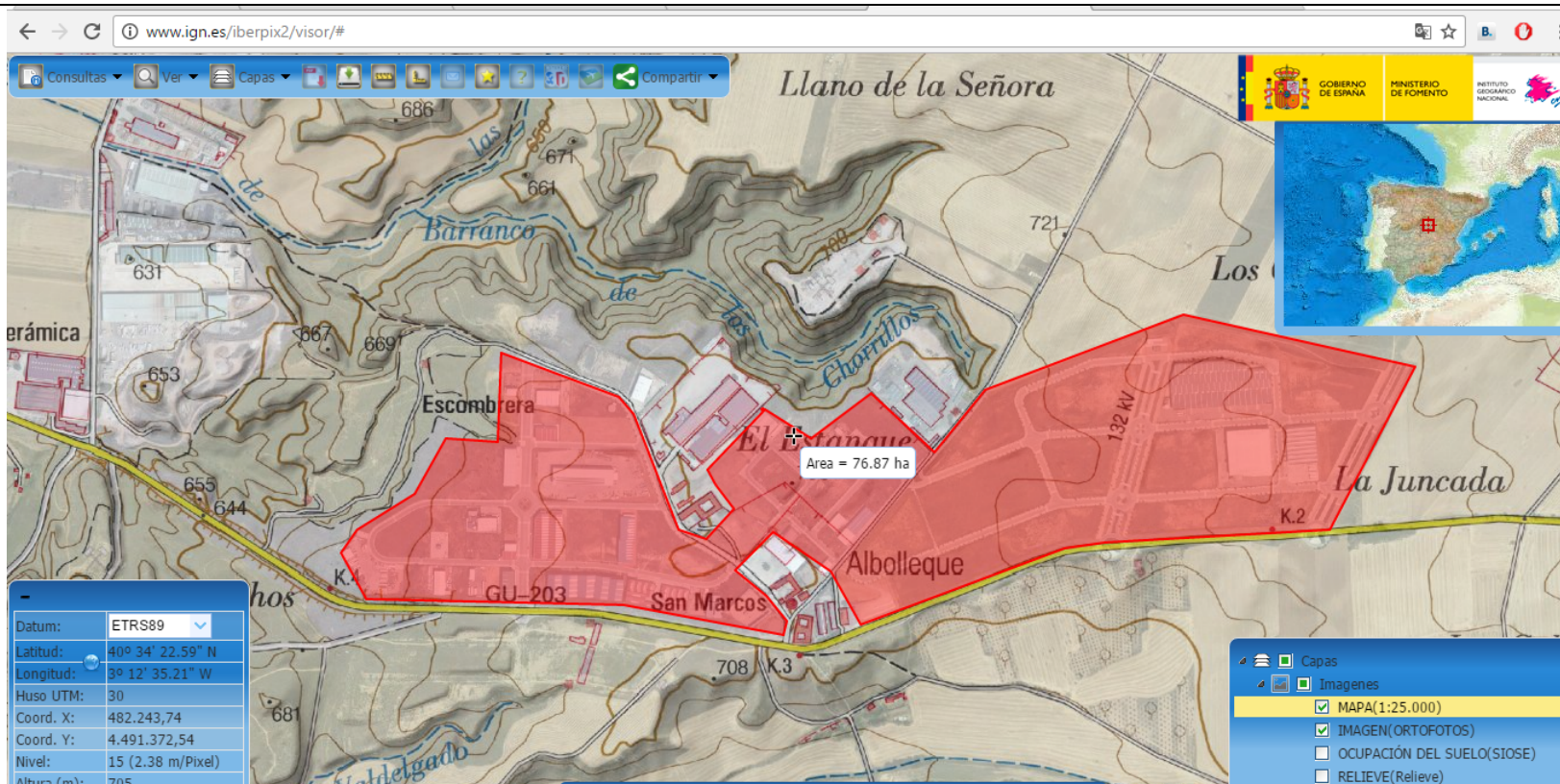
NÚMERO:	44	LOCALIZACIÓN: 3ª corona
NOMBRE POLÍGONO:	AMPLIACIÓN POLÍGONO INDUSTRIAL	
MUNICIPIO:	QUER	
PROVINCIA (COMUNIDAD AUTÓNOMA):	GUADALAJARA (C-LM)	
PERIODO:	3	
CORREDOR:	2	
SUPERFICIE:	1	
COEFICIENTE (% ESPECIALIZACIÓN-OCUPACIÓN):	5	
COORDENADA "X":	475438,7898	
COORDENADA "Y":	4496796,248	

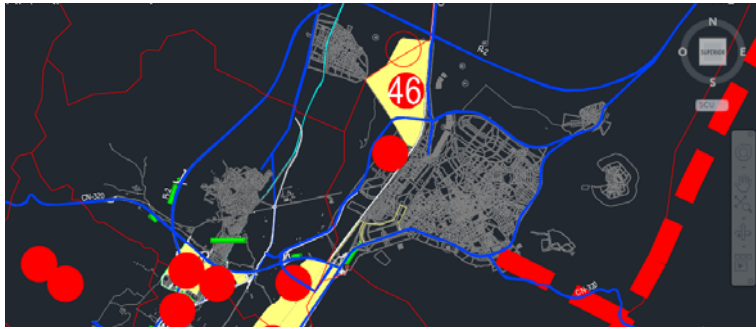
UBICACIÓN Y SUPERFICIE:



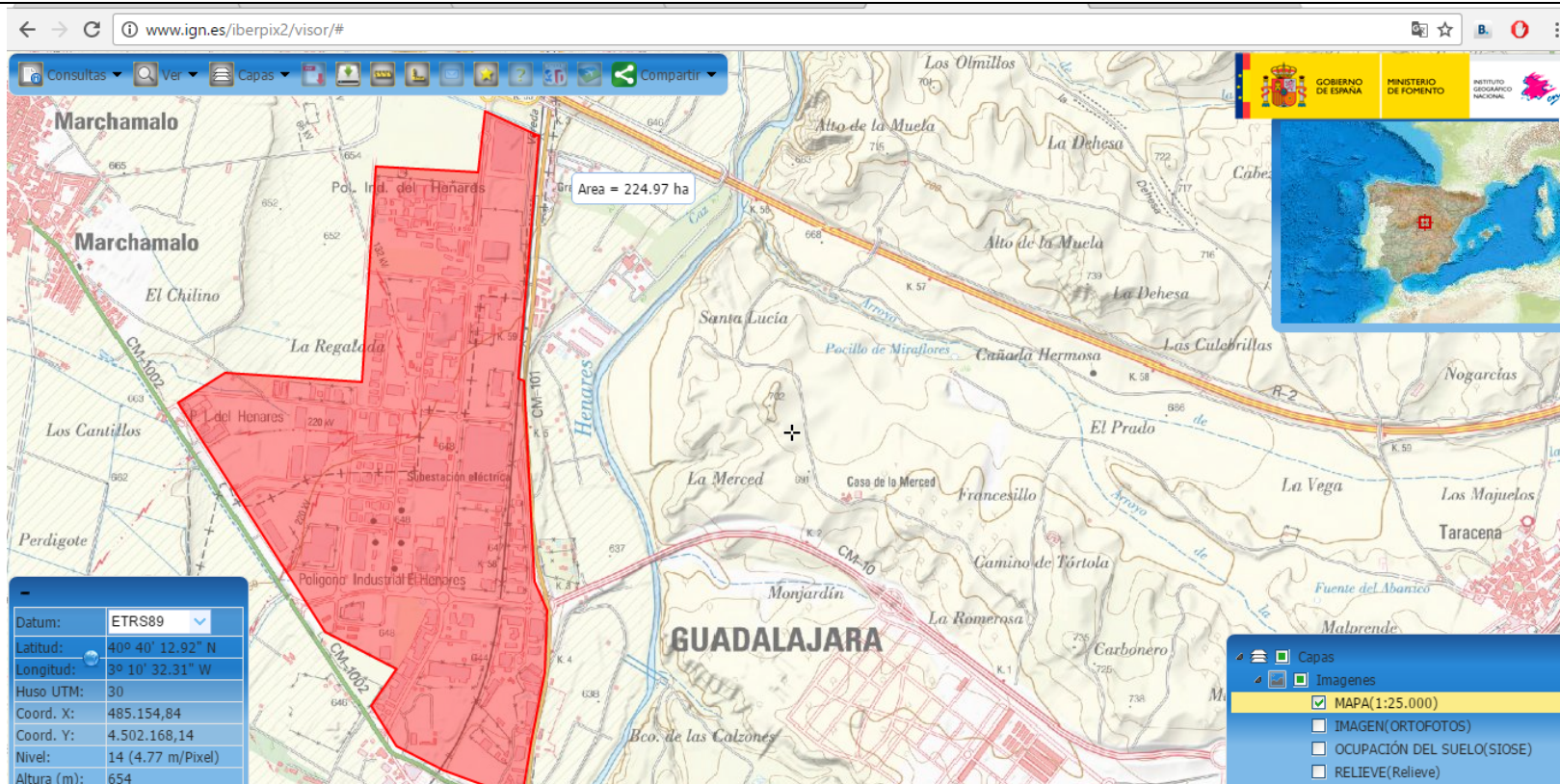
NÚMERO:	45	LOCALIZACIÓN: 3ª corona
NOMBRE POLÍGONO:	POLÍGONO INDUSTRIAL DE CHILOECHES	
MUNICIPIO:	CHILOECHES	
PROVINCIA (COMUNIDAD AUTÓNOMA):	GUADALAJARA (C-LM)	
PERIODO:	2	
CORREDOR:	2	
SUPERFICIE:	3	
COEFICIENTE (% ESPECIALIZACIÓN-OCUPACIÓN):	1	
COORDENADA "X":	482147,0032	
COORDENADA "Y":	4491684,2065	

UBICACIÓN Y SUPERFICIE:

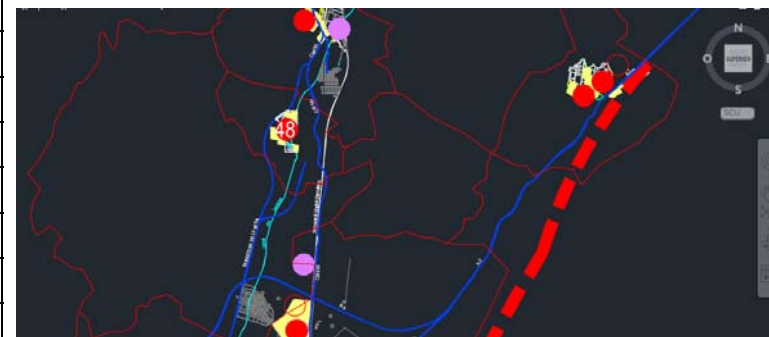


NÚMERO:	46	LOCALIZACIÓN: 3ª corona
NOMBRE POLÍGONO:	POLÍGONO INDUSTRIAL DEL HENARES	
MUNICIPIO:	GUADALAJARA-MARCHAMALO	
PROVINCIA (COMUNIDAD AUTÓNOMA):	GUADALAJARA (C-LM)	
PERIODO:	1	
CORREDOR:	2	
SUPERFICIE:	5	
COEFICIENTE (% ESPECIALIZACIÓN-OCUPACIÓN):	1	
COORDENADA "X":	484704,2275	
COORDENADA "Y":	4501158,2796	

UBICACIÓN Y SUPERFICIE:



NÚMERO:	48	LOCALIZACIÓN: 3ª corona
NOMBRE POLÍGONO:	POLÍGONO INDUSTRIAL S-11	
MUNICIPIO:	FONTANAR	
PROVINCIA (COMUNIDAD AUTÓNOMA):	GUADALAJARA (C-LM)	
PERIODO:	2	
CORREDOR:	2	
SUPERFICIE:	2	
COEFICIENTE (% ESPECIALIZACIÓN-OCUPACIÓN):	4	
COORDENADA "X":	484293,0837	
COORDENADA "Y":	4509568,3484	



UBICACIÓN Y SUPERFICIE:

www.ign.es/iberpix2/visor/#

Consultas Ver Capas Imágenes Compartir

LOS Lagartos

Arroyo del Po

Area = 41.06 ha

Casas Monte Fontanar

Cañamares

Moranchel

Arroyo de

La Miranda

La Manda

Granja

Sorbe

Vereda

San

Datum: ETRS89

Latitud: 40° 44' 31.87" N

Longitud: 3° 10' 58.05" W

Huso UTM: 30

Coord. X: 484.567,13

Coord. Y: 4.510.153,97

Nivel: 15 (2.38 m/Pixel)

Altura (m): 699

Capas

Imágenes

MAPA(1:25.000)

IMAGEN(ORTOFOTOS)

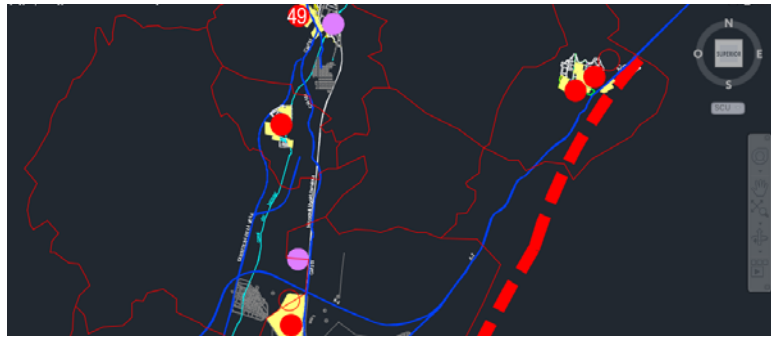
OCUPACIÓN DEL SUELO(SIOSE)

RELIEVE(Relieve)

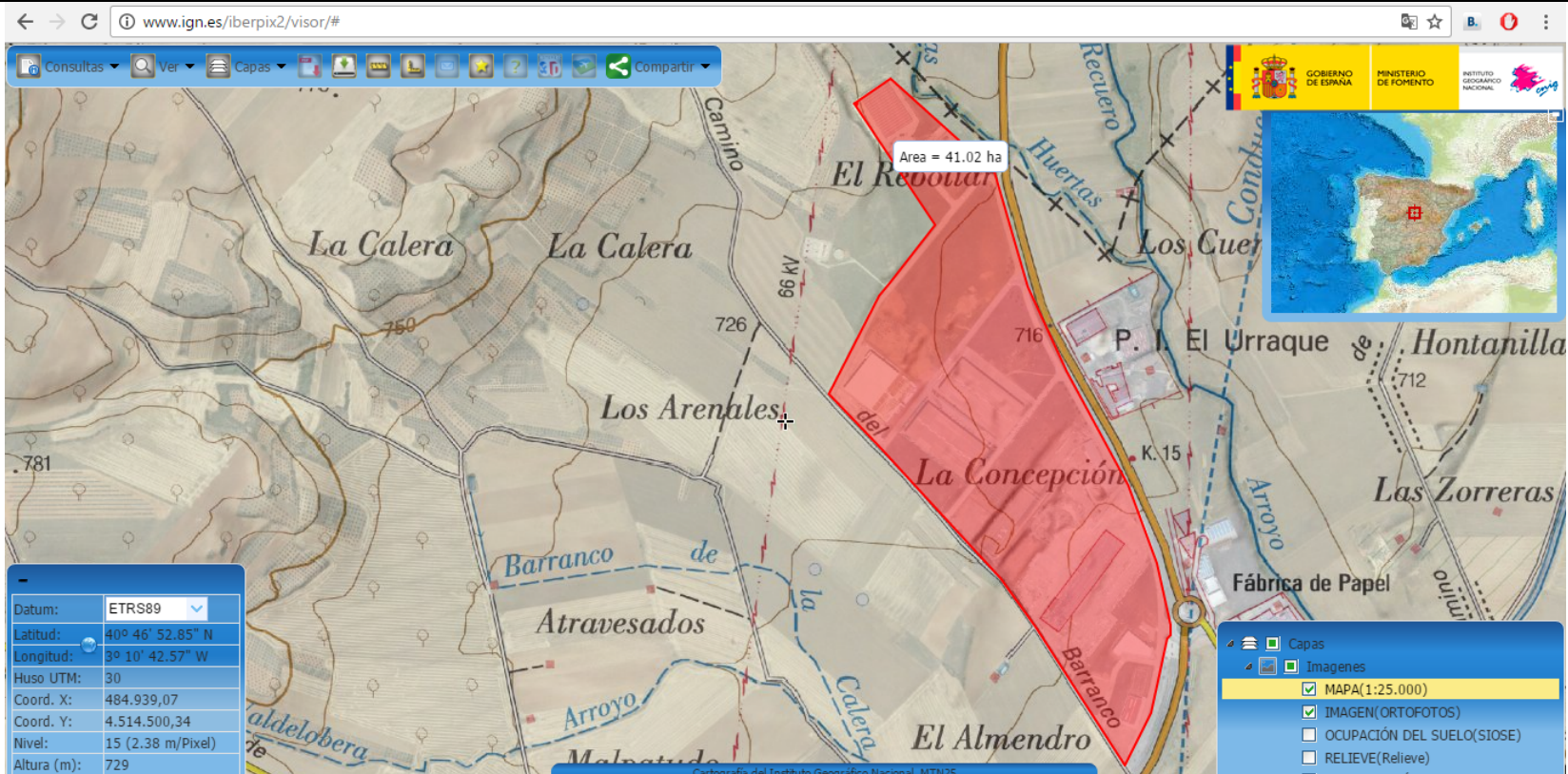
GOBIERNO DE ESPAÑA

MINISTERIO DE FOMENTO

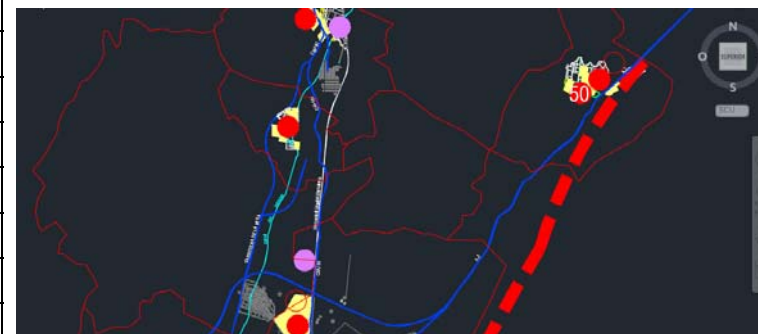
INSTITUTO GEOGRÁFICO NACIONAL

NÚMERO:	49	LOCALIZACIÓN: 3ª corona
NOMBRE POLÍGONO:	POLÍGONO IDUSTRIAL MOHEDANO	
MUNICIPIO:	YUNQUERA DE HENARES	
PROVINCIA (COMUNIDAD AUTÓNOMA):	GUADALAJARA (C-LM)	
PERIODO:	2	
CORREDOR:	2	
SUPERFICIE:	2	
COEFICIENTE (% ESPECIALIZACIÓN-OCUPACIÓN):	2	
COORDENADA "X":	485021,5964	
COORDENADA "Y":	4514135,3409	

UBICACIÓN Y SUPERFICIE:



NÚMERO:	50	LOCALIZACIÓN: 3ª corona
NOMBRE POLÍGONO:	POLÍGONO IDUSTRIAL SECTORES I-5,6,8	
MUNICIPIO:	TORIJA	
PROVINCIA (COMUNIDAD AUTÓNOMA):	GUADALAJARA (C-LM)	
PERIODO:	2	
CORREDOR:	2	
SUPERFICIE:	3	
COEFICIENTE (% ESPECIALIZACIÓN-OCUPACIÓN):	4	
COORDENADA "X":	496677,0063	
COORDENADA "Y":	4510988,1537	



UBICACIÓN Y SUPERFICIE:

www.ign.es/iberpix2/visor/#

Consultas Ver Capas Imágenes Compartir

GOBIERNO DE ESPAÑA MINISTERIO DE FOMENTO INSTITUTO GEOGRÁFICO NACIONAL IGN

Area = 62.66 ha

Datum: ETRS89
 Latitud: 40° 44' 55.49" N
 Longitud: 3° 2' 0.58" W
 Huso UTM: 30
 Coord. X: 497.172,32
 Coord. Y: 4.510.866,84
 Nivel: 14 (4.77 m/Pixel)
 Altura (m): 977

Capas Imágenes

- MAPA(1:25.000)
- IMAGEN(ORTOFOTOS)
- OCUPACIÓN DEL SUELO(SIOSE)
- RELIEVE(Relieve)

NÚMERO:	51	LOCALIZACIÓN: 3ª corona
NOMBRE POLÍGONO:	POLÍGONO IDUSTRIAL SECTORES I-7,9,8	
MUNICIPIO:	TORIJA	
PROVINCIA (COMUNIDAD AUTÓNOMA):	GUADALAJARA (C-LM)	
PERIODO:	3	
CORREDOR:	2	
SUPERFICIE:	3	
COEFICIENTE (% ESPECIALIZACIÓN-OCUPACIÓN):	2	
COORDENADA "X":	497463,3154	
COORDENADA "Y":	497463,3154	



UBICACIÓN Y SUPERFICIE:

www.ign.es/iberpix2/visor/#

Consultas Ver Capas Compartir

GOBIERNO DE ESPAÑA MINISTERIO DE FOMENTO INSTITUTO GEOGRÁFICO NACIONAL

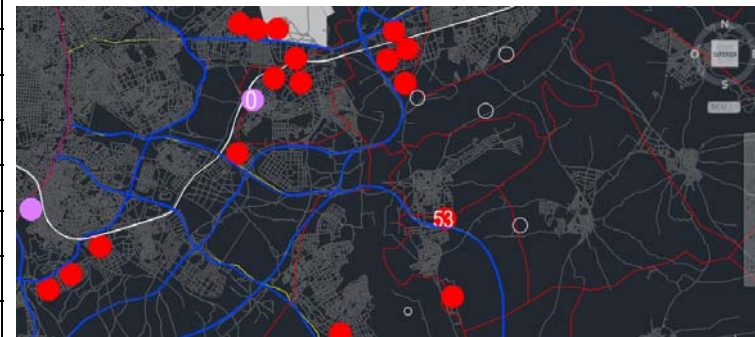
Area = 106.12 ha

Datum: ETRS89
 Latitud: 40° 45' 13.88" N
 Longitud: 3° 2' 52.86" W
 Huso UTM: 30
 Coord. X: 495.946,85
 Coord. Y: 4.511.434,27
 Nivel: 14 (4.77 m/Pixel)
 Altura (m): 974

Capas
 Imagenes
 MAPA(1:25.000)
 IMAGEN(ORTOFOTOS)
 OCUPACIÓN DEL SUELO(SIOSE)
 RELIEVE(Relieve)

Cartografía del Instituto Geográfico Nacional, MTN25

NÚMERO:	53	LOCALIZACIÓN: 1ª corona
NOMBRE POLÍGONO:	AMPLIACIÓN POLÍGONO INDUSTRIAL	
MUNICIPIO:	MEJORADA DEL CAMPO	
PROVINCIA (COMUNIDAD AUTÓNOMA):	MADRID (CM)	
PERIODO:	2	
CORREDOR:	3	
SUPERFICIE:	2	
COEFICIENTE (% ESPECIALIZACIÓN-OCUPACIÓN):	3	
COORDENADA "X":	458158,4778	
COORDENADA "Y":	4470236,4513	



UBICACIÓN Y SUPERFICIE:

www.ign.es/iberpix2/visor/#

Consultas Ver Capas Compartir

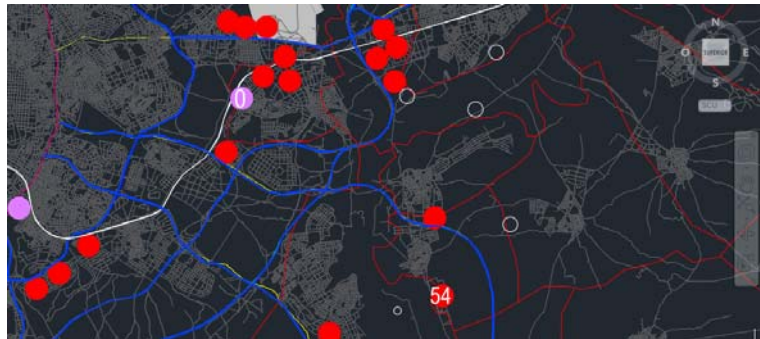
GOBIERNO DE ESPAÑA MINISTERIO DE FOMENTO INSTITUTO GEOGRÁFICO NACIONAL

Tierras del Terrible La Vega Los Olivos Los Angeles Polígono Industrial de Mejorada Subestación Eléctrica Las Noventa Vega Somera

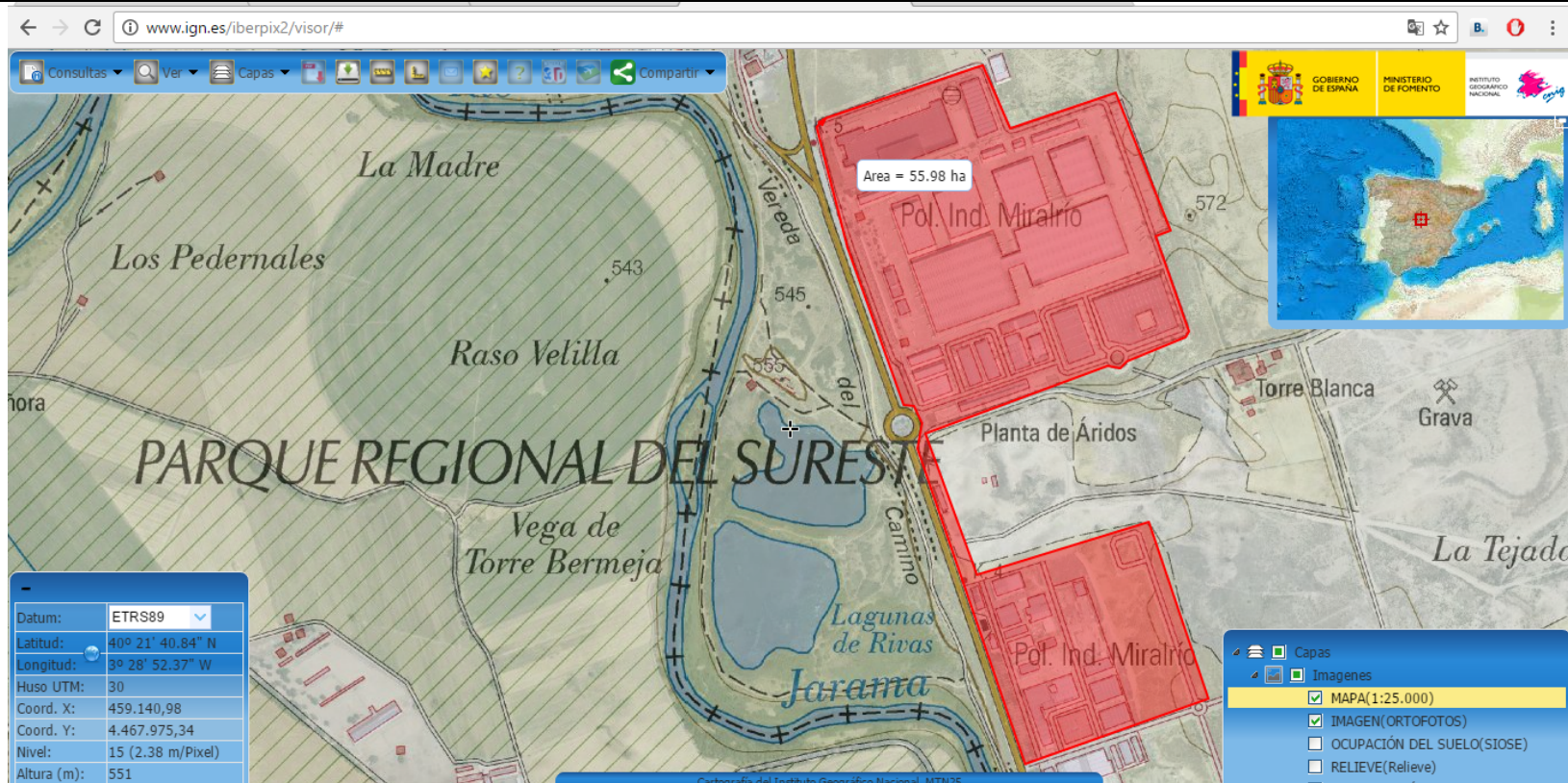
Area = 39.80 ha

Datum: ETRS89
 Latitud: 40° 23' 5.72" N
 Longitud: 3° 29' 17.85" W
 Huso UTM: 30
 Coord. X: 458.554,47
 Coord. Y: 4.470.595,56
 Nivel: 15 (2.38 m/Pixel)
 Altura (m): 561

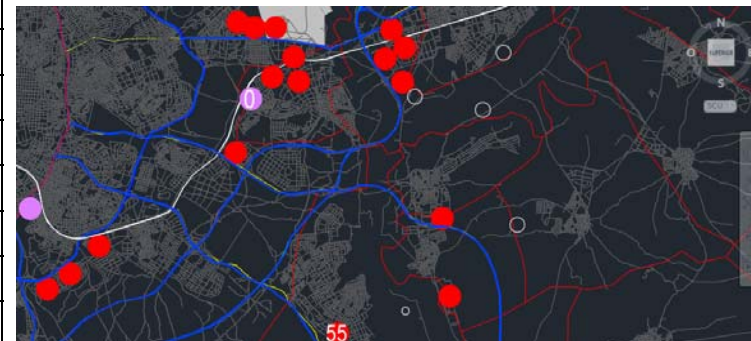
Capas
 Imágenes
 MAPA(1:25.000)
 IMAGEN(ORTOFOTOS)
 OCUPACIÓN DEL SUELO(SIOSE)
 RELIEVE(Relieve)

NÚMERO:	54	LOCALIZACIÓN: 1ª corona
NOMBRE POLÍGONO:	POLÍGONO INDUSTRIAL MIRALRÍO	
MUNICIPIO:	VELILLA DE SAN ANTONIO	
PROVINCIA (COMUNIDAD AUTÓNOMA):	MADRID (CM)	
PERIODO:	2	
CORREDOR:	3	
SUPERFICIE:	2	
COEFICIENTE (% ESPECIALIZACIÓN-OCUPACIÓN):	3	
COORDENADA "X":	458470,3503	
COORDENADA "Y":	4467076,1193	

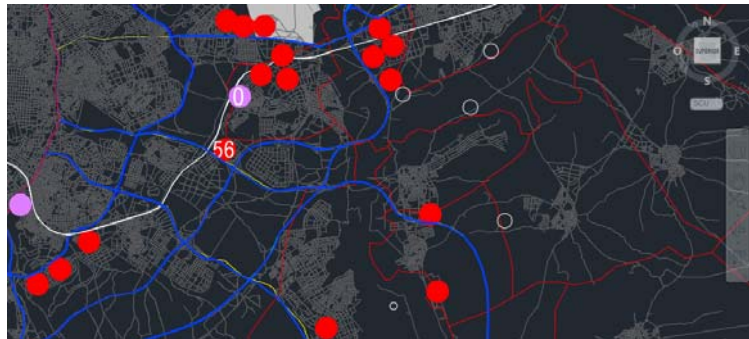
UBICACIÓN Y SUPERFICIE:



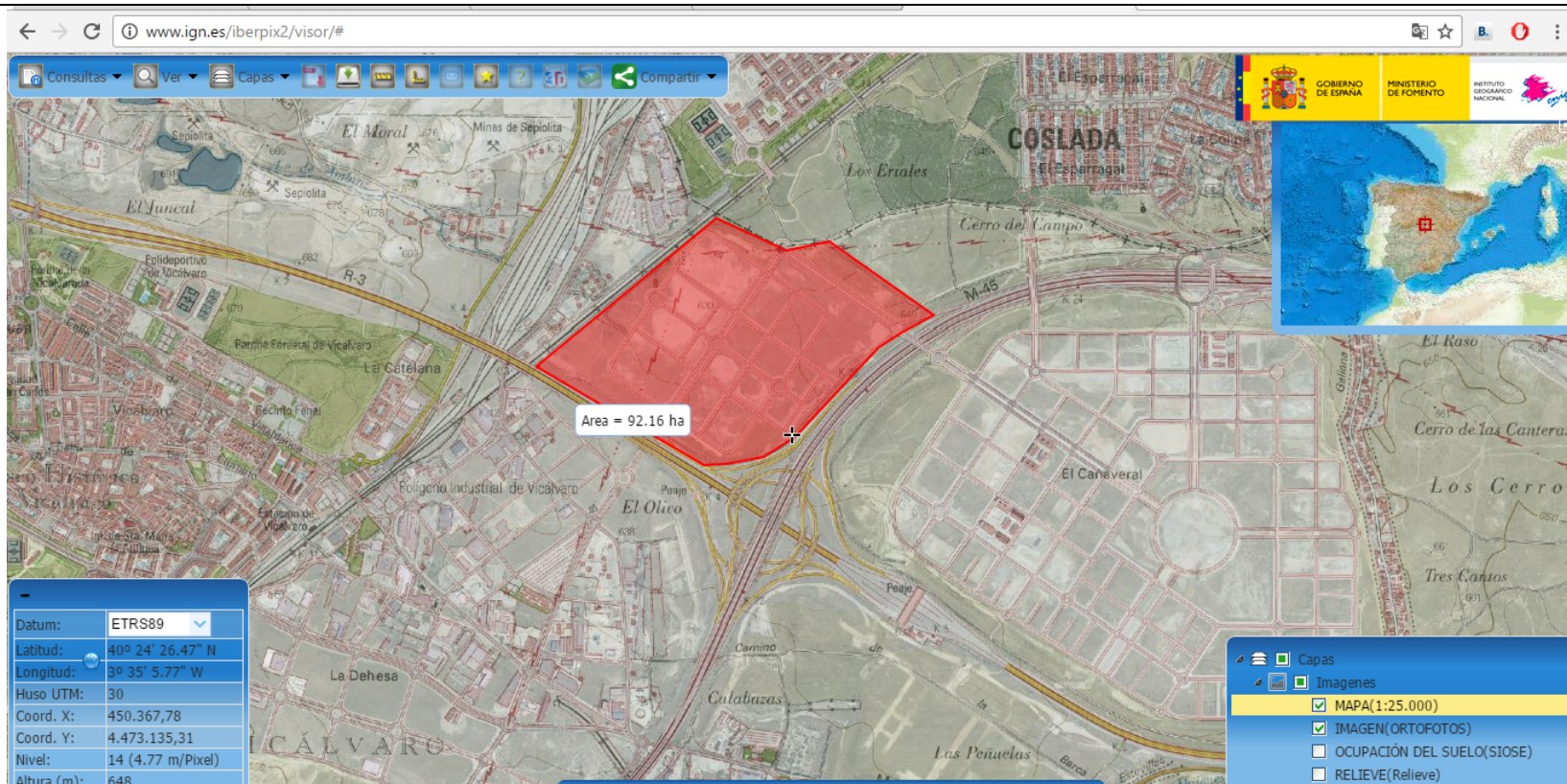
NÚMERO:	55	LOCALIZACIÓN: 1ª corona
NOMBRE POLÍGONO:	POLÍGONO RIVAS FUTURA	
MUNICIPIO:	RIVAS VACIAMADRID	
PROVINCIA (COMUNIDAD AUTÓNOMA):	MADRID (CM)	
PERIODO:	2	
CORREDOR:	3	
SUPERFICIE:	2	
COEFICIENTE (% ESPECIALIZACIÓN-OCUPACIÓN):	2	
COORDENADA "X":	453896,2587	
COORDENADA "Y":	4465566,6809	



UBICACIÓN Y SUPERFICIE:

NÚMERO:	56	LOCALIZACIÓN: 1ª corona
NOMBRE POLÍGONO:	POLÍGONO INDUSTRIAL EL CAÑEVERAL	
MUNICIPIO:	MADRID	
PROVINCIA (COMUNIDAD AUTÓNOMA):	MADRID (CM)	
PERIODO:	3	
CORREDOR:	3	
SUPERFICIE:	3	
COEFICIENTE (% ESPECIALIZACIÓN-OCUPACIÓN):	0	
COORDENADA "X":	449706,1898	
COORDENADA "Y":	4472908,7495	

UBICACIÓN Y SUPERFICIE:



www.ign.es/iberpix2/visor/#

Consultas Ver Capas Imágenes Compartir

GOBIERNO DE ESPAÑA MINISTERIO DE FOMENTO INSTITUTO GEOGRÁFICO NACIONAL

Area = 92.16 ha

Datum: ETRS89
 Latitud: 40° 24' 26.47" N
 Longitud: 3° 35' 5.77" W
 Huso UTM: 30
 Coord. X: 450.367,78
 Coord. Y: 4.473.135,31
 Nivel: 14 (4.77 m/Pixel)
 Altura (m): 648

Capas
 Imágenes
 MAPA(1:25.000)
 IMAGEN(ORTOFOTOS)
 OCUPACIÓN DEL SUELO(SIOSE)
 RELIEVE(Relieve)