

NÚMERO:	57	LOCALIZACIÓN: 1ª corona
NOMBRE POLÍGONO:	POLÍGONO INDUSTRIAL DE VALLECAS	
MUNICIPIO:	MADRID	
PROVINCIA (COMUNIDAD AUTÓNOMA):	MADRID (CM)	
PERIODO:	1	
CORREDOR:	3	
SUPERFICIE:	4	
COEFICIENTE (% ESPECIALIZACIÓN-OCUPACIÓN):	2	
COORDENADA "X":	444105,7642	
COORDENADA "Y":	4469116,2081	



UBICACIÓN Y SUPERFICIE:

www.ign.es/iberpix2/visor/#

Consultas Ver Capas Compartir

GOBIERNO DE ESPAÑA MINISTERIO DE FOMENTO INSTITUTO GEOGRÁFICO NACIONAL

Area = 106.77 ha

Datum: ETRS89
 Latitud: 40° 22' 26.27" N
 Longitud: 3° 39' 5.06" W
 Huso UTM: 30
 Coord. X: 444.700,57
 Coord. Y: 4.469.468,43
 Nivel: 15 (2.38 m/Pixel)
 Altura (m): 622

Capas
 Imagenes
 MAPA(1:25.000)
 IMAGEN(ORTOFOTOS)
 OCUPACIÓN DEL SUELO(SIOSE)
 RELIEVE(Relieve)

NÚMERO:	58	LOCALIZACIÓN: 1ª corona
NOMBRE POLÍGONO:	MERCAMADRID-CENTRO TRANSPORTES	
MUNICIPIO:	MADRID	
PROVINCIA (COMUNIDAD AUTÓNOMA):	MADRID (CM)	
PERIODO:	1	
CORREDOR:	4	
SUPERFICIE:	4	
COEFICIENTE (% ESPECIALIZACIÓN-OCUPACIÓN):	4	
COORDENADA "X":	442920,9731	
COORDENADA "Y":	4467983,6341	



UBICACIÓN Y SUPERFICIE:

www.ign.es/iberpix2/visor/#

Consultas Ver Capas Compartir

GOBIERNO DE ESPAÑA MINISTERIO DE FOMENTO INSTITUTO GEOGRÁFICO NACIONAL

Centro de Transportes
Mercamadrid
Las Barranquillas
Cama
Principal de

Nudo Supersur
M-40
K. 20
K. 21
K. 36
K. 38
K. 39
K. 40
K. 41
K. 42
K. 43
K. 44
K. 45
K. 46
K. 47
K. 48
K. 49
K. 50
K. 51
K. 52
K. 53
K. 54
K. 55
K. 56
K. 57
K. 58
K. 59
K. 60
K. 61
K. 62
K. 63
K. 64
K. 65
K. 66
K. 67
K. 68
K. 69
K. 70
K. 71
K. 72
K. 73
K. 74
K. 75
K. 76
K. 77
K. 78
K. 79
K. 80
K. 81
K. 82
K. 83
K. 84
K. 85
K. 86
K. 87
K. 88
K. 89
K. 90
K. 91
K. 92
K. 93
K. 94
K. 95
K. 96
K. 97
K. 98
K. 99
K. 100

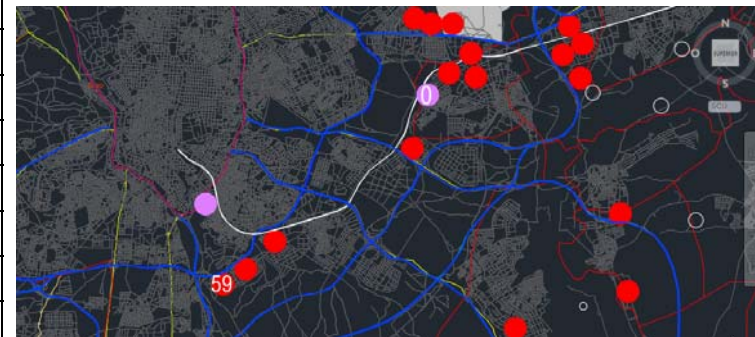
Depósito Municipal

Area = 119.47 ha

Datum: ETRS89
 Latitud: 40° 21' 27.20" N
 Longitud: 3° 39' 31.07" W
 Huso UTM: 30
 Coord. X: 444.073,53
 Coord. Y: 4.467.651,68
 Nivel: 15 (2.38 m/Pixel)
 Altura (m): 606

Capas
 Imagenes
 MAPA(1:25.000)
 IMAGEN(ORTOFOTOS)
 OCUPACIÓN DEL SUELO(SIOSE)
 RELIEVE(Relieve)

NÚMERO:	59	LOCALIZACIÓN: 1ª corona
NOMBRE POLÍGONO:	AMPLIACIÓN MERCAMADRID	
MUNICIPIO:	MADRID	
PROVINCIA (COMUNIDAD AUTÓNOMA):	MADRID (CM)	
PERIODO:	2	
CORREDOR:	4	
SUPERFICIE:	2	
COEFICIENTE (% ESPECIALIZACIÓN-OCUPACIÓN):	4	
COORDENADA "X":	442000,6412	
COORDENADA "Y":	4467372,0205	



UBICACIÓN Y SUPERFICIE:

www.ign.es/iberpix2/visor/#

Consultas Ver Capas Compartir

GOBIERNO DE ESPAÑA MINISTERIO DE FOMENTO INSTITUTO GEOGRÁFICO NACIONAL

Area = 34.22 ha

Datum: ETRS89
 Latitud: 40° 21' 42.62" N
 Longitud: 3° 39' 52.76" W
 Huso UTM: 30
 Coord. X: 443.565,69
 Coord. Y: 4.468.130,90
 Nivel: 15 (2.38 m/Pixel)
 Altura (m): 608

Capas
 Imágenes
 MAPA(1:25.000)
 IMAGEN(ORTOFOTOS)
 OCUPACIÓN DEL SUELO(SIOSE)
 RELIEVE(Relieve)

NÚMERO:	60	LOCALIZACIÓN: 1ª corona
NOMBRE POLÍGONO:	POLÍGONO INDUSTRIAL LOS OLIVOS	
MUNICIPIO:	GETAFE	
PROVINCIA (COMUNIDAD AUTÓNOMA):	MADRID (CM)	
PERIODO:	1	
CORREDOR:	4	
SUPERFICIE:	3	
COEFICIENTE (% ESPECIALIZACIÓN-OCUPACIÓN):	1	
COORDENADA "X":	440482,5967	
COORDENADA "Y":	4463108,8473	



UBICACIÓN Y SUPERFICIE:

www.ign.es/iberpix2/visor/

Consultas Ver Capas Compartir

GOBIERNO DE ESPAÑA MINISTERIO DE FOMENTO INSTITUTO GEOGRÁFICO NACIONAL

El Esparragal

Adaro

Pol. Ind. los Olivos

Subestación Eléctrica

os Molinos


Galga

Los

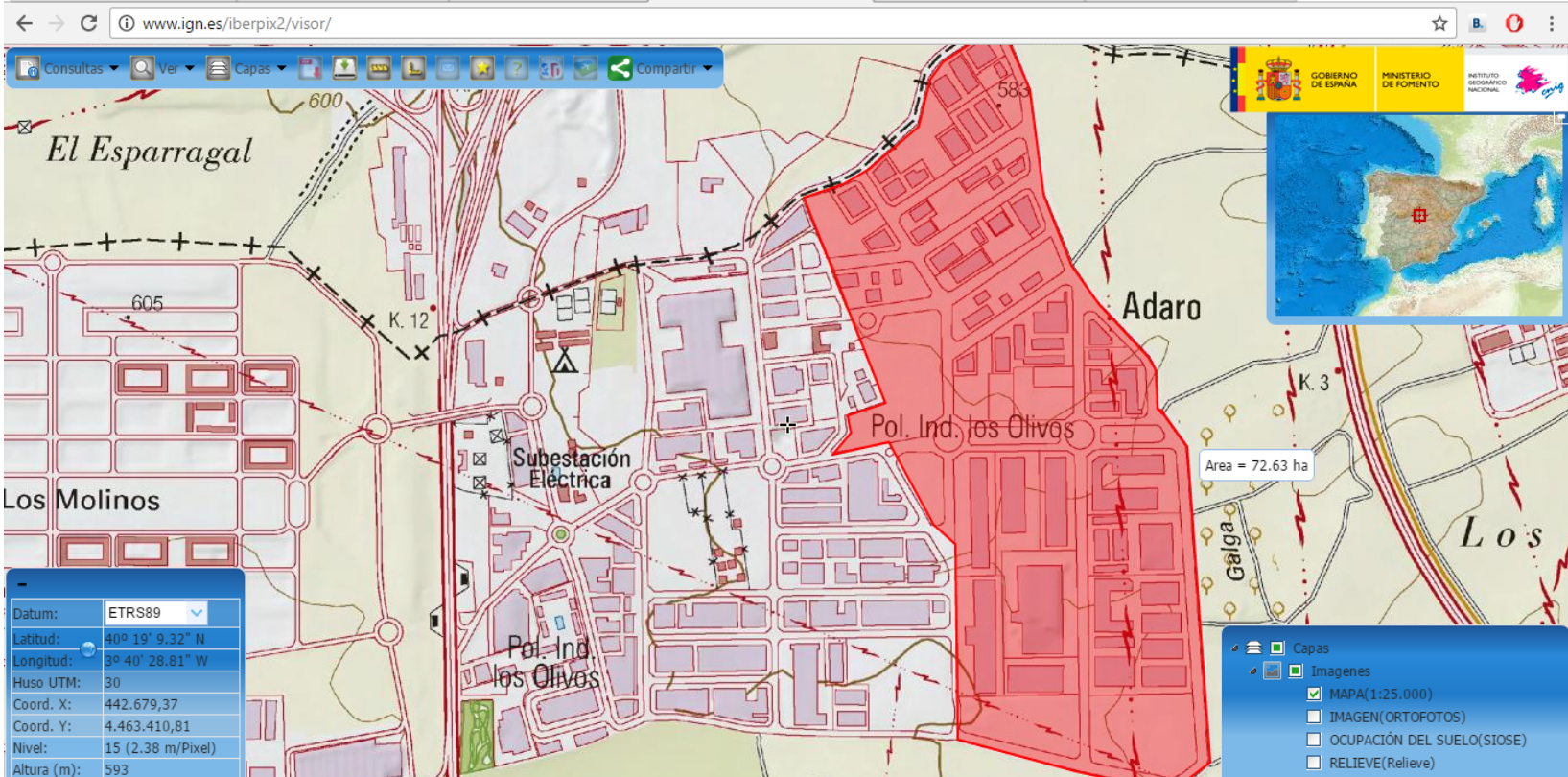
Datum: ETRS89
 Latitud: 40° 18' 47.02" N
 Longitud: 3° 40' 46.46" W
 Huso UTM: 30
 Coord. X: 442.257,37
 Coord. Y: 4.462.726,55
 Nivel: 15 (2.38 m/Pixel)
 Altura (m): 602


Area = 78.71 ha

Capas
 Imágenes
 MAPA(1:25.000)
 IMAGEN(ORTOFOTOS)
 OCUPACIÓN DEL SUELO(SIOSE)
 RELIEVE(Relieve)

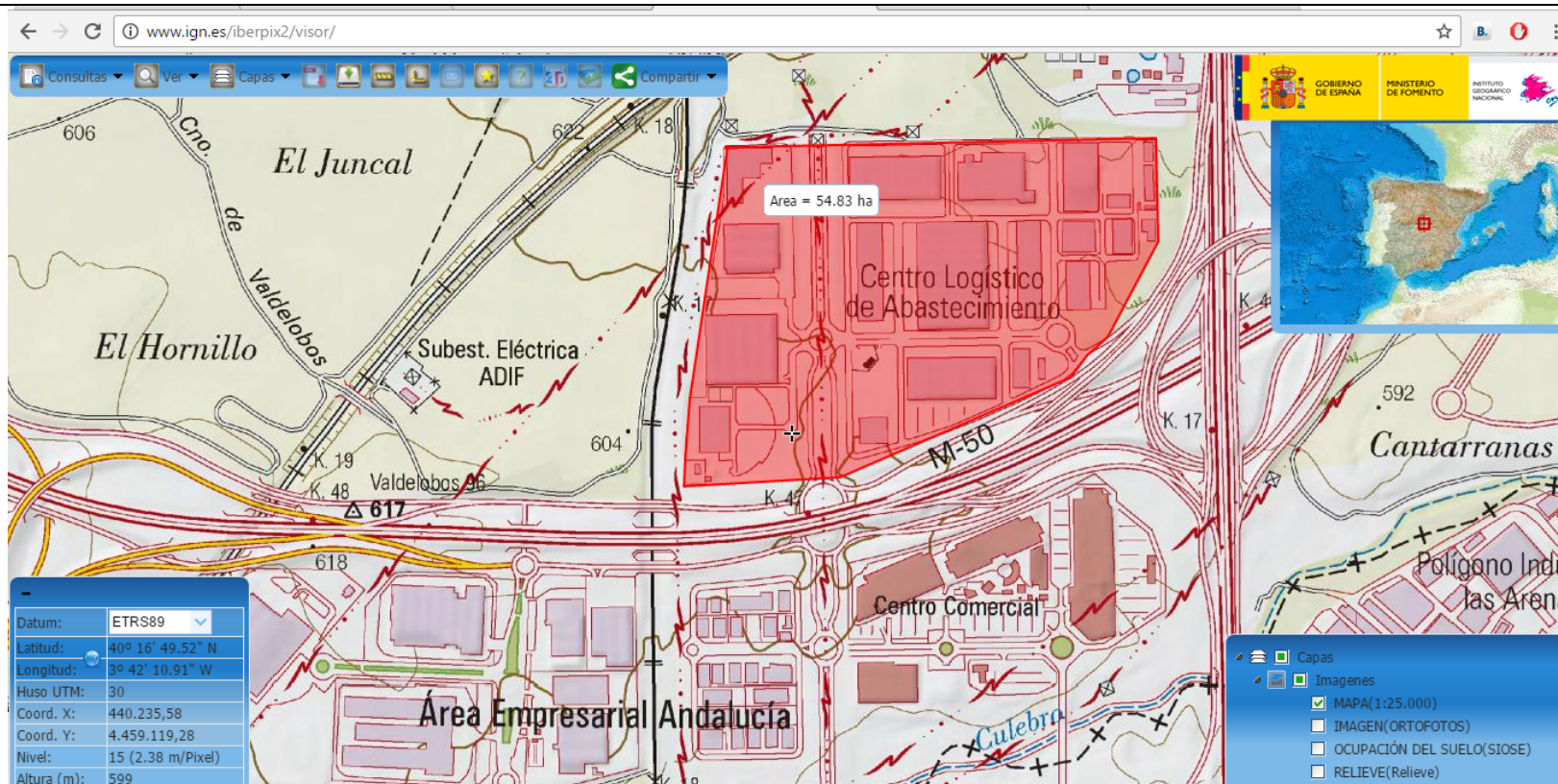
NÚMERO:	61	LOCALIZACIÓN: 1ª corona
NOMBRE POLÍGONO:	AMPLIACIÓN POL. IND. LOS OLIVOS	
MUNICIPIO:	GETAFE	
PROVINCIA (COMUNIDAD AUTÓNOMA):	MADRID (CM)	
PERIODO:	2	
CORREDOR:	4	
SUPERFICIE:	3	
COEFICIENTE (% ESPECIALIZACIÓN-OCUPACIÓN):	2	
COORDENADA "X":	441290,9963	
COORDENADA "Y":	4462536,8559	

UBICACIÓN Y SUPERFICIE:



NÚMERO:	62	LOCALIZACIÓN: 2ª corona
NOMBRE POLÍGONO:	CENTRO LOGÍSTICO ABASTECIMIENTO	
MUNICIPIO:	GETAFE	
PROVINCIA (COMUNIDAD AUTÓNOMA):	MADRID (CM)	
PERIODO:	1	
CORREDOR:	4	
SUPERFICIE:	2	
COEFICIENTE (% ESPECIALIZACIÓN-OCUPACIÓN):	4	
COORDENADA "X":	439079,8658	
COORDENADA "Y":	4458573,8459	

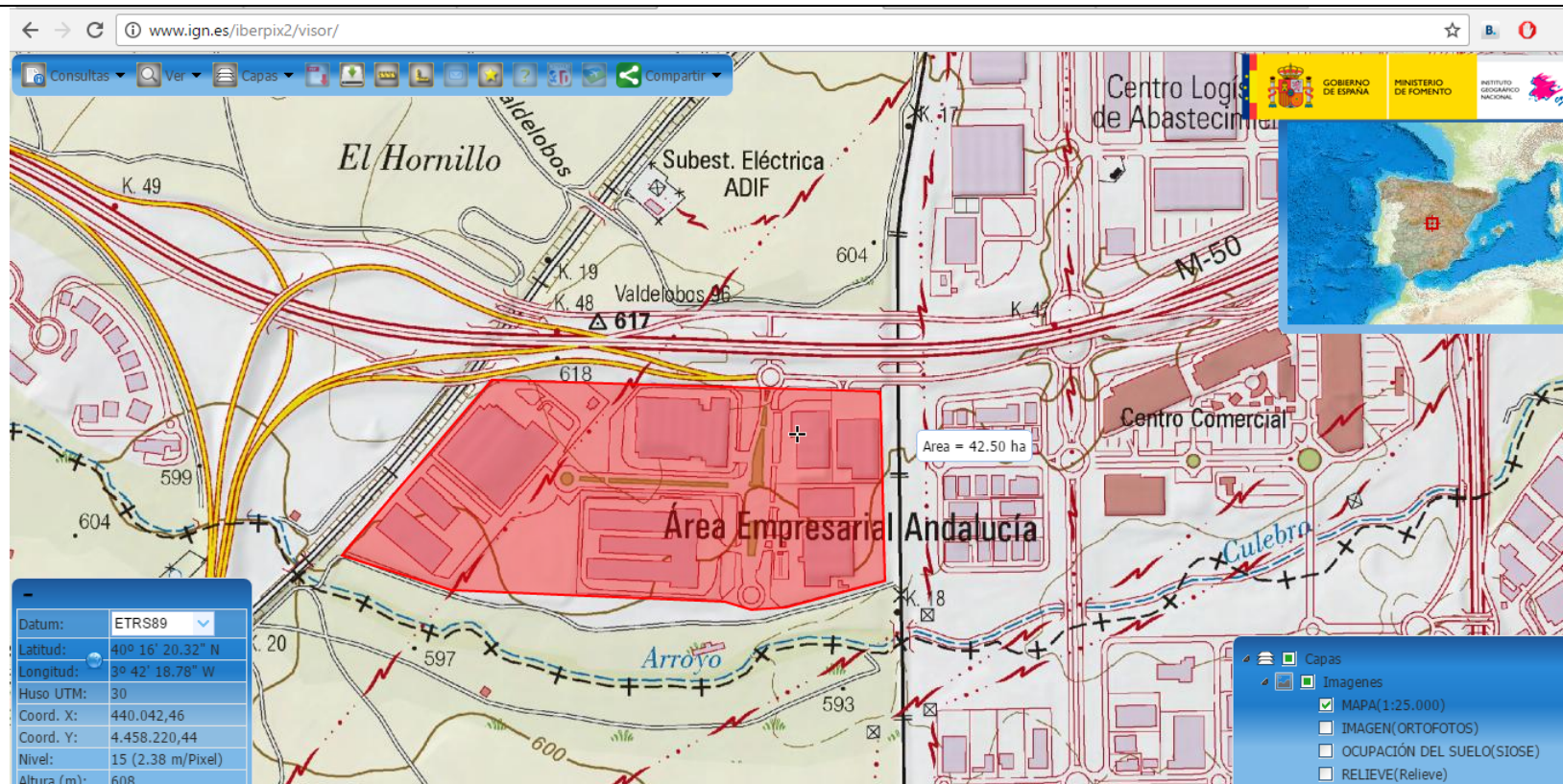
UBICACIÓN Y SUPERFICIE:



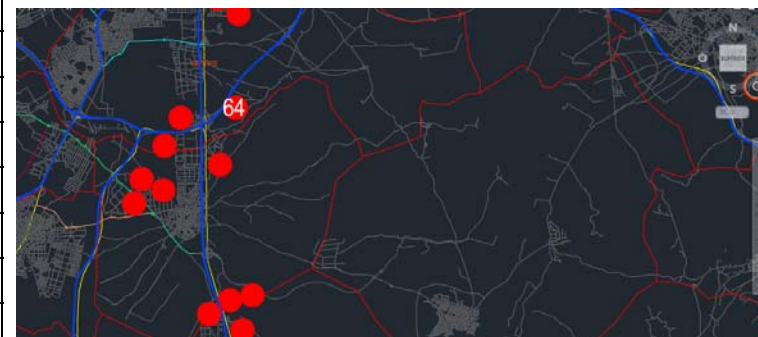
NÚMERO:	63	LOCALIZACIÓN: 2ª corona
NOMBRE POLÍGONO:	ÁREA EMPRESARIAL ANDALUCÍA	
MUNICIPIO:	GETAFE	
PROVINCIA (COMUNIDAD AUTÓNOMA):	MADRID (CM)	
PERIODO:	1	
CORREDOR:	4	
SUPERFICIE:	2	
COEFICIENTE (% ESPECIALIZACIÓN-OCUPACIÓN):	2	
COORDENADA "X":	438467,0954	
COORDENADA "Y":	4457500,8895	



UBICACIÓN Y SUPERFICIE:



NÚMERO:	64	LOCALIZACIÓN: 2ª corona
NOMBRE POLÍGONO:	LOS GAVILANES	
MUNICIPIO:	GETAFE	
PROVINCIA (COMUNIDAD AUTÓNOMA):	MADRID (CM)	
PERIODO:	3	
CORREDOR:	4	
SUPERFICIE:	3	
COEFICIENTE (% ESPECIALIZACIÓN-OCUPACIÓN):	1	
COORDENADA "X":	441193,4503	
COORDENADA "Y":	4458952,5125	



UBICACIÓN Y SUPERFICIE:

www.ign.es/iberpix2/visor/#

Consultas Ver Capas Compartir

GOBIERNO DE ESPAÑA MINISTERIO DE FOMENTO INSTITUTO GEOGRÁFICO NACIONAL IGN

Area = 95,30 ha

Los Gavilanes

Llanos de Getafe

Real

Arroyo

Cantarranas

Club Deportivo

M-50

La Gramosa

Casa Cunebles

Datum: ETRS89

Latitud: 40° 17' 15,08" N

Longitud: 3° 40' 39,89" W

Huso UTM: 30

Coord. X: 442.390,89

Coord. Y: 4.459.890,56


Nivel: 15 (2.38 m/Pixel)

Altura (m): 593

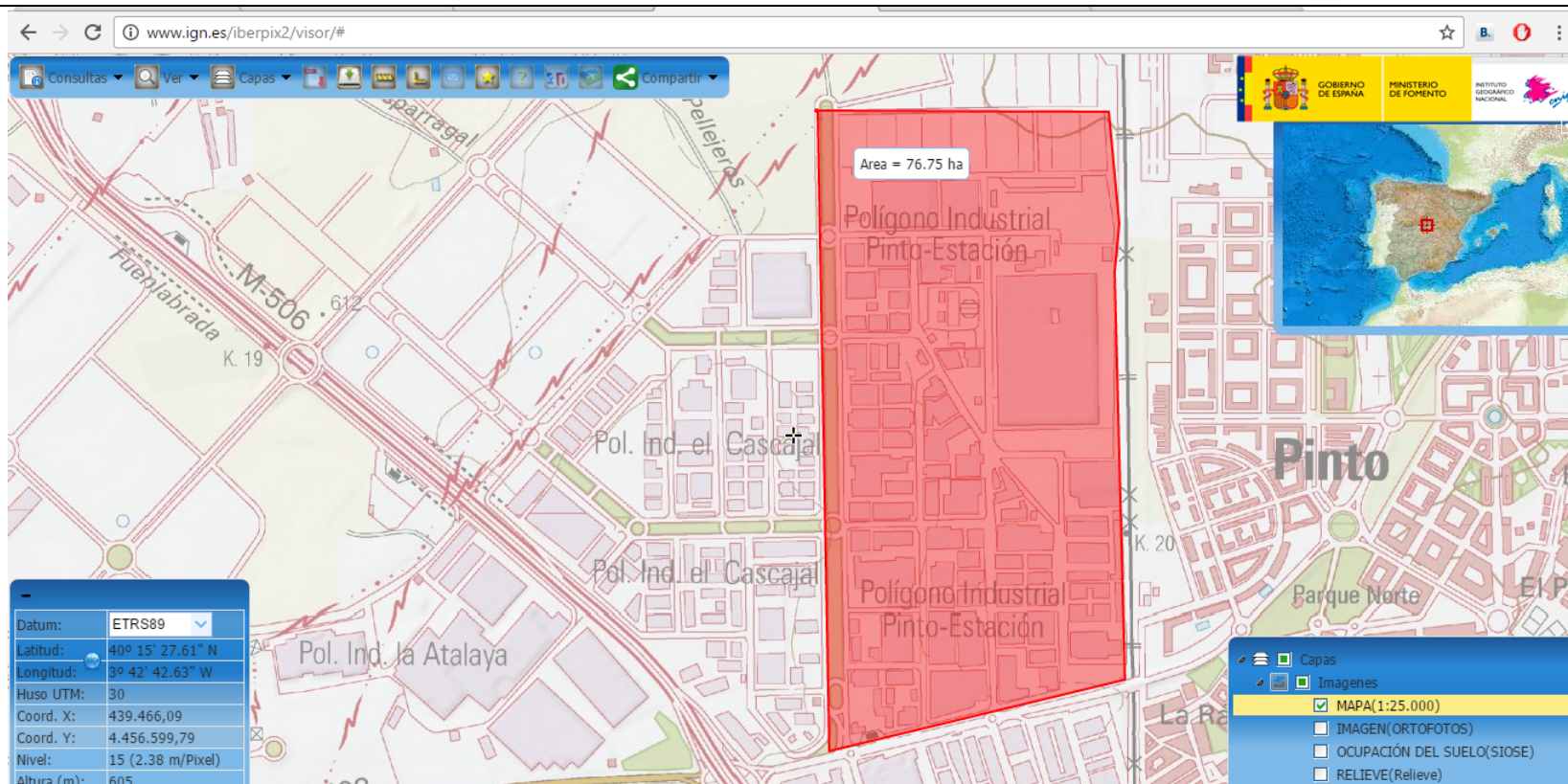
Capas

Imágenes

- MAPA(1:25.000)
- IMAGEN(ORTOFOTOS)
- OCUPACIÓN DEL SUELO(SIOSE)
- RELIEVE(Relieve)

NÚMERO:	66	LOCALIZACIÓN: 2ª corona
NOMBRE POLÍGONO:	POLÍGONO INDUSTRIAL LA ESTACIÓN	
MUNICIPIO:	PINTO	
PROVINCIA (COMUNIDAD AUTÓNOMA):	MADRID (CM)	
PERIODO:	1	
CORREDOR:	4	
SUPERFICIE:	3	
COEFICIENTE (% ESPECIALIZACIÓN-OCUPACIÓN):	1	
COORDENADA "X":	438425,9813	
COORDENADA "Y":	4455806,8091	

UBICACIÓN Y SUPERFICIE:



Area = 76.75 ha

Polígono Industrial Pinto-Estación

Pol. Ind. el Cascajal

Pol. Ind. el Cascajal

Pol. Ind. la Atalaya

Polígono Industrial Pinto-Estación

Pinto

Parque Norte

La Ra

Datum: ETRS89

Latitud: 40° 15' 27.61" N

Longitud: 3° 42' 42.63" W

Huso UTM: 30

Coord. X: 439.466,09

Coord. Y: 4.456.599,79

Nivel: 15 (2.38 m/Pixel)

Altura (m): 605

Capas


Imágenes

MAPA(1:25.000)

IMAGEN(ORTOFOTOS)

OCUPACIÓN DEL SUELO(SIOSE)

RELIEVE(Relieve)

NÚMERO:	67	LOCALIZACIÓN: 2ª corona
NOMBRE POLÍGONO:	POLÍGONO INDUSTRIAL EL CASCAJAL	
MUNICIPIO:	PINTO	
PROVINCIA (COMUNIDAD AUTÓNOMA):	MADRID (CM)	
PERIODO:	3	
CORREDOR:	4	
SUPERFICIE:	3	
COEFICIENTE (% ESPECIALIZACIÓN-OCUPACIÓN):	1	
COORDENADA "X":	437590,6957	
COORDENADA "Y":	4456239,67	

UBICACIÓN Y SUPERFICIE:

www.ign.es/iberpix2/visor/#

Consultas Ver Capas Compartir

GOBIERNO DE ESPAÑA MINISTERIO DE FOMENTO INSTITUTO GEOGRÁFICO NACIONAL

Area = 80.97 ha

Pol. Ind. el Cascajal

Pol. Ind. el Cascajal

Polígono Industrial

Pol. Ind. la Atalaya

Las Olivas

M-506

Esparraga

Pellicerías

K. 22 K. 2 K. 19 K. 20

Datum: ETRS89

Latitud: 40° 15' 28.32" N

Longitud: 3° 43' 5.35" W

Huso UTM: 30

Coord. X: 438.929,64

Coord. Y: 4.456.626,01

Nivel: 15 (2.38 m/Pixel)

Altura (m): 610

Capas


Imágenes

MAPA(1:25.000)

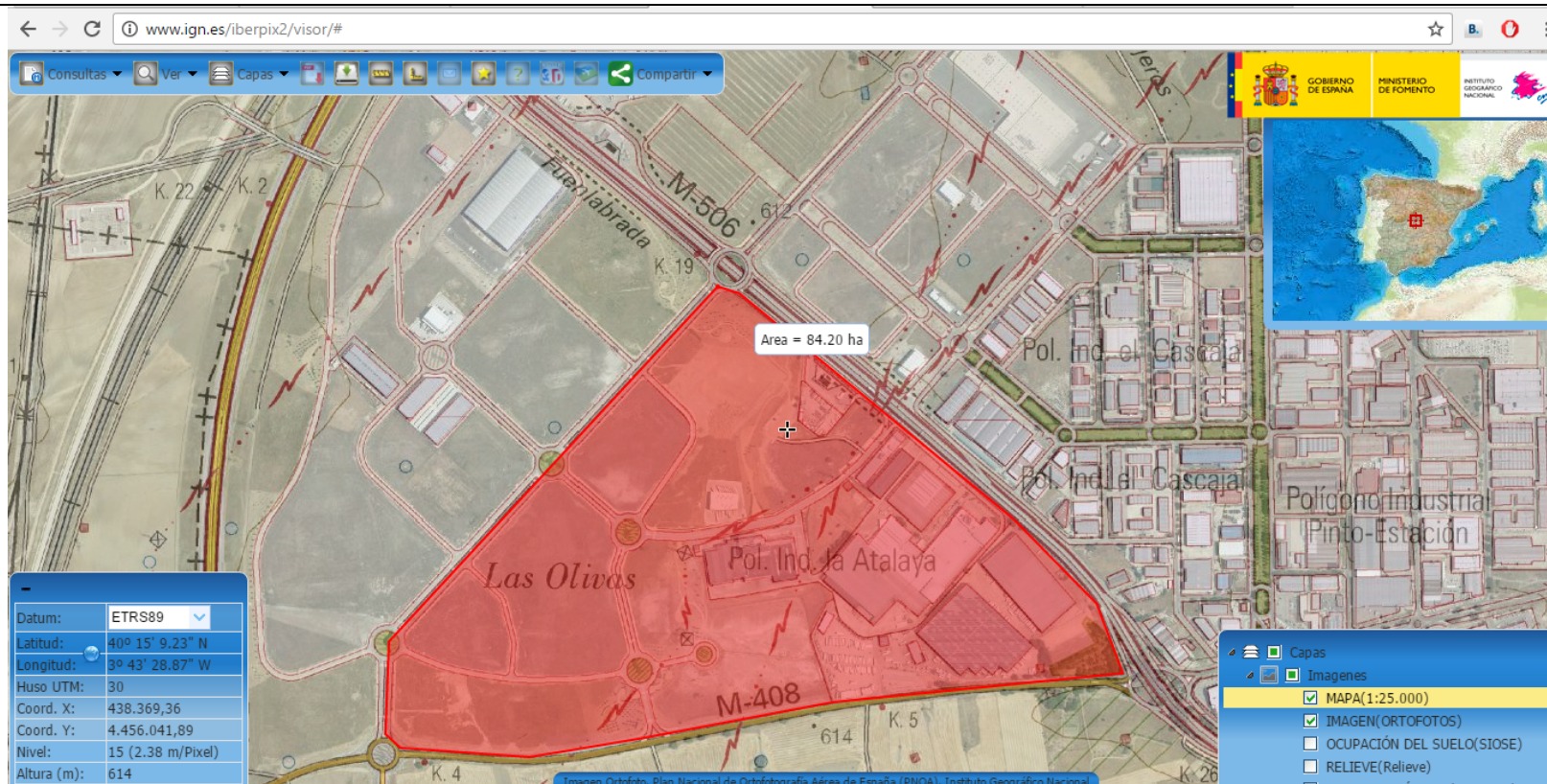
IMAGEN(ORTOFOTOS)

OCUPACIÓN DEL SUELO(SIOSE)

RELIEVE(Relieve)

NÚMERO:	68	LOCALIZACIÓN: 2ª corona
NOMBRE POLÍGONO:	POLÍGONO INDUSTRIAL LA ATALAYA	
MUNICIPIO:	PINTO	
PROVINCIA (COMUNIDAD AUTÓNOMA):	MADRID (CM)	
PERIODO:	2	
CORREDOR:	4	
SUPERFICIE:	3	
COEFICIENTE (% ESPECIALIZACIÓN-OCUPACIÓN):	1	
COORDENADA "X":	437301,4365	
COORDENADA "Y":	4455302,0458	

UBICACIÓN Y SUPERFICIE:



www.ign.es/iberpix2/visor/#

Consultas Ver Capas Compartir

GOBIERNO DE ESPAÑA MINISTERIO DE FOMENTO INSTITUTO GEOGRÁFICO NACIONAL

Area = 84.20 ha

Pol. Ind. La Atalaya

Pol. Ind. La Cascaja

Pol. Ind. La Cascaja

Polígono Industrial Pinto-Estación

Las Olivas

M-506

M-408

Datum: ETRS89

Latitud: 40° 15' 9.23" N

Longitud: 3° 43' 28.87" W

Huso UTM: 30

Coord. X: 438.369,36

Coord. Y: 4.456.041,89

Nivel: 15 (2.38 m/Pixel)

Altura (m): 614

Capas

Imágenes


MAPA(1:25.000)

IMAGEN(ORTOFOTOS)

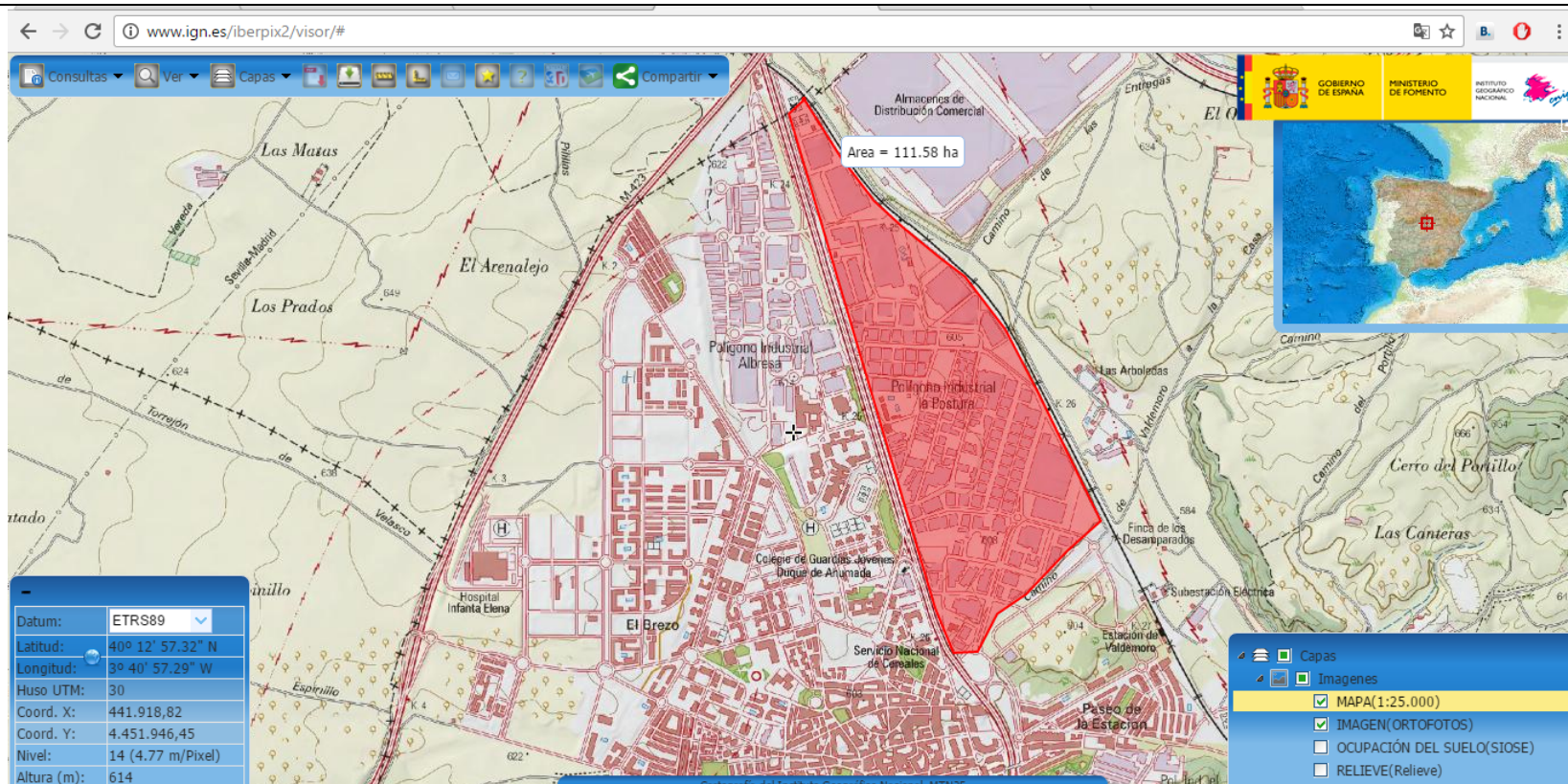
OCUPACIÓN DEL SUELO(SIOSE)

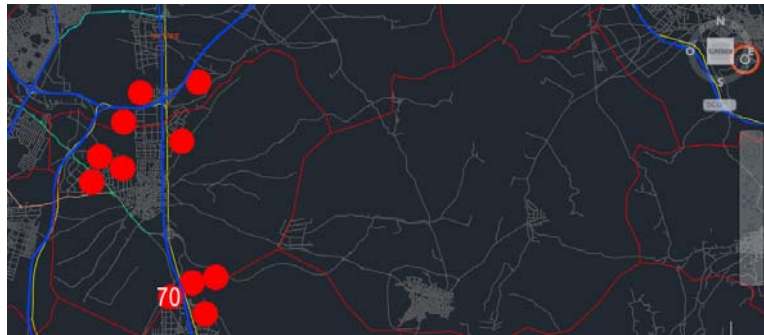
RELIEVE(Relieve)

Imagen Ortofoto, Plan Nacional de Ortofotografía Aérea de España (PNOA), Instituto Geográfico Nacional

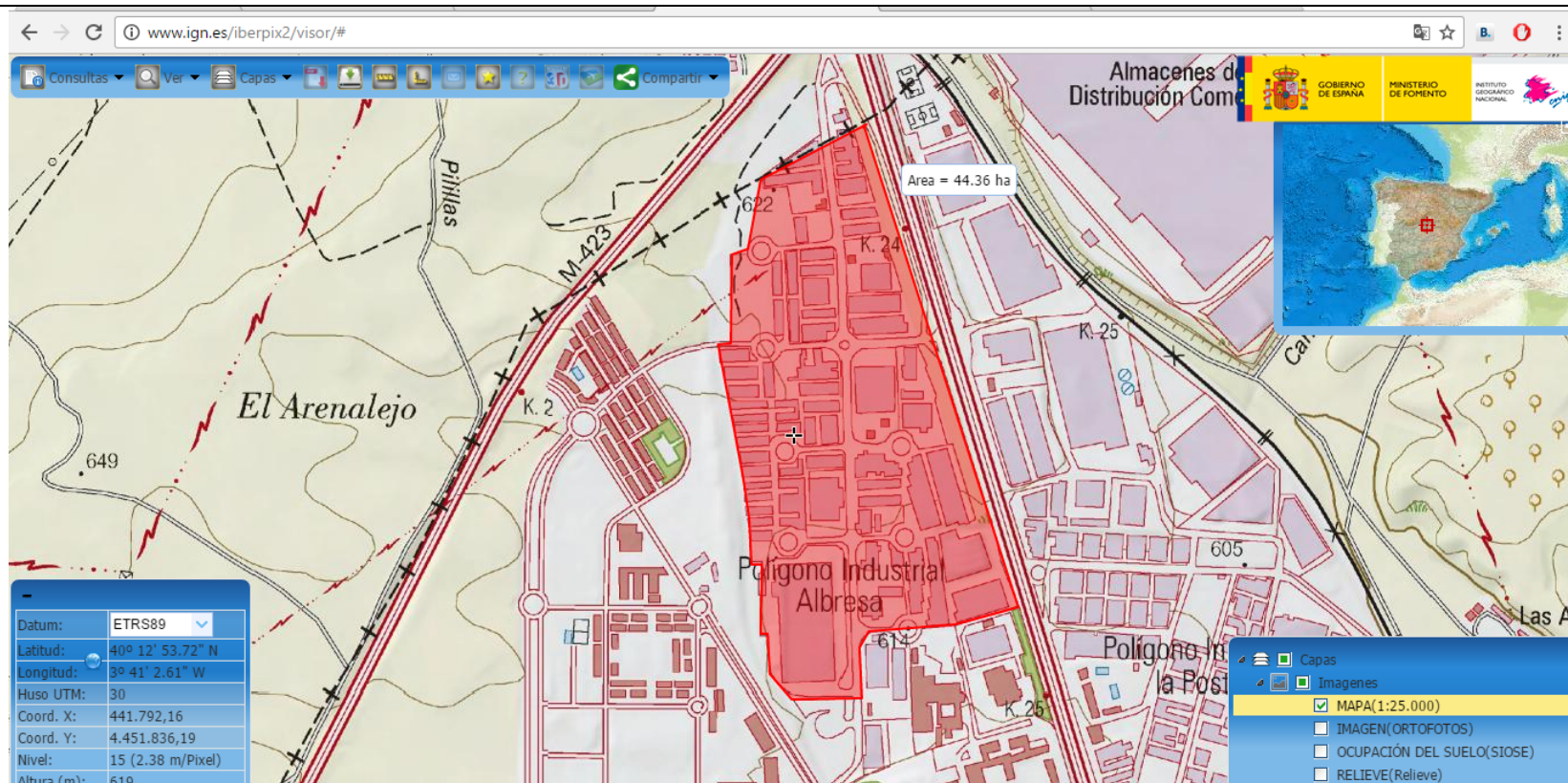
NÚMERO:	69	LOCALIZACIÓN: 2ª corona
NOMBRE POLÍGONO:	POLÍGONO INDUSTRIAL LA POSTURA	
MUNICIPIO:	VALDEMORO	
PROVINCIA (COMUNIDAD AUTÓNOMA):	MADRID (CM)	
PERIODO:	1	
CORREDOR:	4	
SUPERFICIE:	4	
COEFICIENTE (% ESPECIALIZACIÓN-OCUPACIÓN):	2	
COORDENADA "X":	441446,2314	
COORDENADA "Y":	4450477,5353	

UBICACIÓN Y SUPERFICIE:



NÚMERO:	70	LOCALIZACIÓN: 2ª corona
NOMBRE POLÍGONO:	POLÍGONO INDUSTRIAL ALBRESA	
MUNICIPIO:	VALDEMORO	
PROVINCIA (COMUNIDAD AUTÓNOMA):	MADRID (CM)	
PERIODO:	2	
CORREDOR:	4	
SUPERFICIE:	2	
COEFICIENTE (% ESPECIALIZACIÓN-OCUPACIÓN):	1	
COORDENADA "X":	440169,7217	
COORDENADA "Y":	4451093,9623	

UBICACIÓN Y SUPERFICIE:



www.ign.es/iberpix2/visor/#

Almacenes de Distribución Com...

GOBIERNO DE ESPAÑA MINISTERIO DE FOMENTO INSTITUTO GEOGRÁFICO NACIONAL

Area = 44.36 ha

El Arenalejo

M-423

Polígono Industrial Albresa

Polígono Industrial la Posi

Las Ar

Datum: ETRS89

Latitud: 40° 12' 53.72" N

Longitud: 3° 41' 2.61" W

Huso UTM: 30

Coord. X: 441.792,16

Coord. Y: 4.451.836,19

Nivel: 15 (2.38 m/Pixel)

Altura (m): 619

Capas

Imágenes

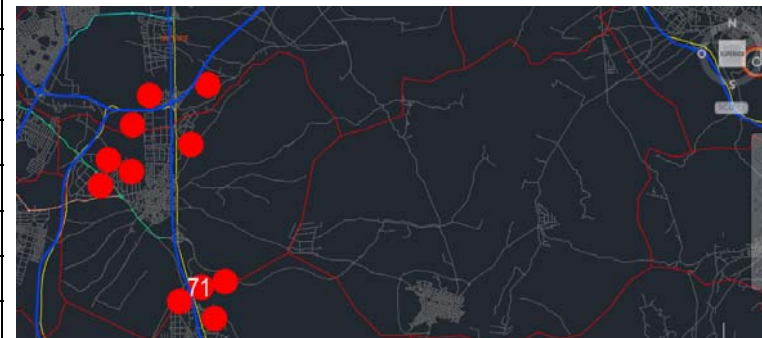
MAPA(1:25.000)

IMAGEN(ORTOFOTOS)

OCUPACIÓN DEL SUELO(SIOSE)

RELIEVE(Relieve)

NÚMERO:	71	LOCALIZACIÓN: 2ª corona
NOMBRE POLÍGONO:	CENTRO DISTRIBUCIÓN CORTE INGLÉS	
MUNICIPIO:	VALDEMORO	
PROVINCIA (COMUNIDAD AUTÓNOMA):	MADRID (CM)	
PERIODO:	1	
CORREDOR:	4	
SUPERFICIE:	2	
COEFICIENTE (% ESPECIALIZACIÓN-OCUPACIÓN):	5	
COORDENADA "X":	440966,5159	
COORDENADA "Y":	4451616,4235	



UBICACIÓN Y SUPERFICIE:

www.ign.es/iberpix2/visor/#

Consultas Ver Capas Imágenes Compartir

GOBIERNO DE ESPAÑA MINISTERIO DE FOMENTO INSTITUTO GEOGRÁFICO NACIONAL

Area = 34.01 ha

Almacenes de Distribución Comercial

Finca la Travesía

Entregas

El Olivar

Gozquez

Camino de las

Datum: ETRS89

Latitud: 40° 13' 10.61" N

Longitud: 3° 40' 36.20" W

Huso UTM: 30

Coord. X: 442.420,39

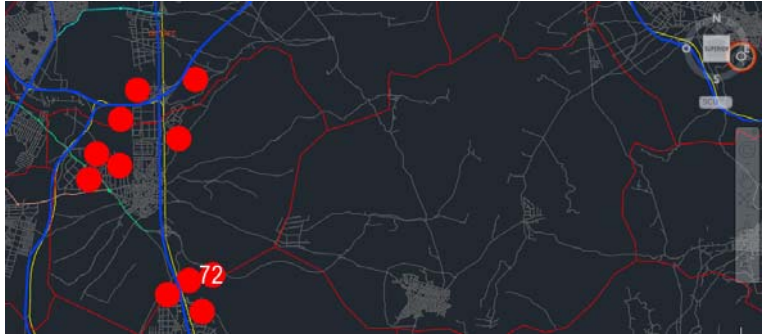
Coord. Y: 4.452.352,36

Nivel: 15 (2.38 m/Pixel)

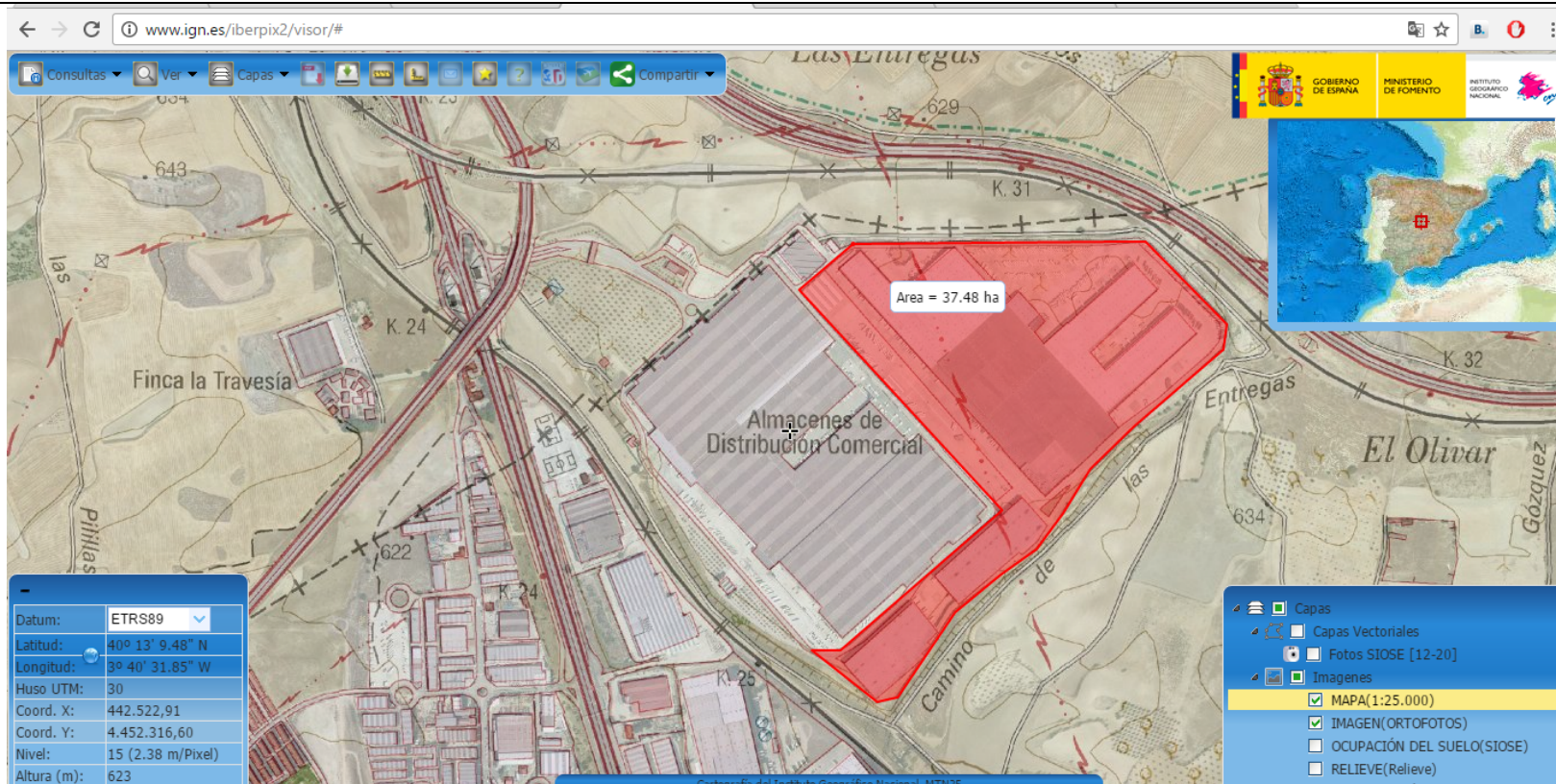
Altura (m): 623

Capas

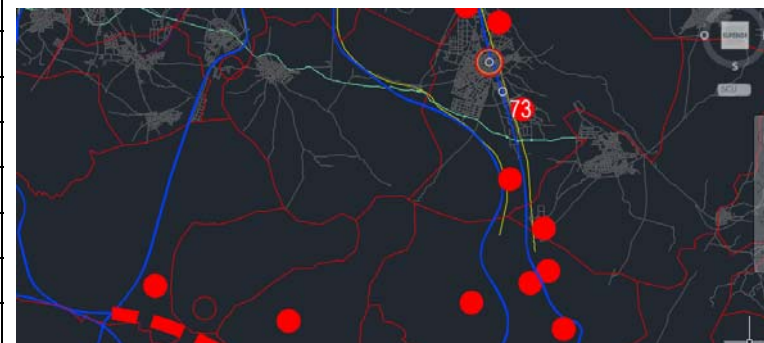
- Capas Vectoriales
- Fotos SIOSE [12-20]
- Imágenes
 - MAPA(1:25.000)
 - IMAGEN(ORTOFOTOS)
 - OCUPACIÓN DEL SUELO(SIOSE)
 - RELIEVE(Relieve)

NÚMERO:	72	LOCALIZACIÓN: 2ª corona
NOMBRE POLÍGONO:	AMPLIACIÓN C. D. EL CORTE INGLÉS	
MUNICIPIO:	VALDEMORO	
PROVINCIA (COMUNIDAD AUTÓNOMA):	MADRID (CM)	
PERIODO:	2	
CORREDOR:	4	
SUPERFICIE:	2	
COEFICIENTE (% ESPECIALIZACIÓN-OCUPACIÓN):	5	
COORDENADA "X":	441825,4511	
COORDENADA "Y":	4451809,7298	

UBICACIÓN Y SUPERFICIE:



NÚMERO:	73	LOCALIZACIÓN: 2ª corona
NOMBRE POLÍGONO:	POLÍGONO INDUSTRIAL LAS CANTERAS	
MUNICIPIO:	VALDEMORO	
PROVINCIA (COMUNIDAD AUTÓNOMA):	MADRID (CM)	
PERIODO:	3	
CORREDOR:	4	
SUPERFICIE:	2	
COEFICIENTE (% ESPECIALIZACIÓN-OCUPACIÓN):	2	
COORDENADA "X":	442357,8709	
COORDENADA "Y":	4447090,8049	



UBICACIÓN Y SUPERFICIE:

www.ign.es/iberpix2/visor/#

Consultas Ver Capas Compartir

Gobierno de España Ministerio de Fomento Instituto Geográfico Nacional

Area = 45.42 ha

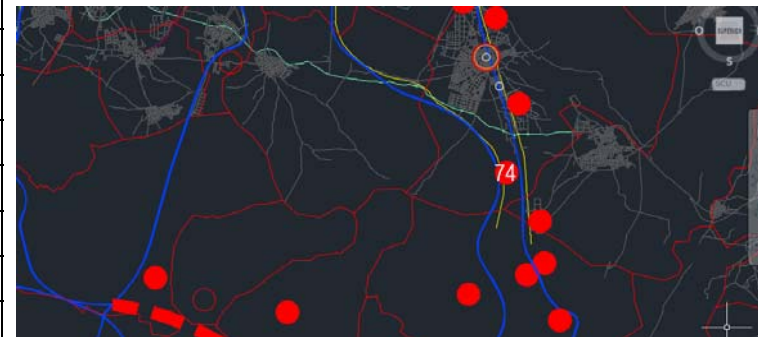
Datum:	ETRS89
Latitud:	40° 10' 30.52" N
Longitud:	3° 39' 18.95" W
Huso UTM:	30
Coord. X:	444.209,72
Coord. Y:	4.447.402,79
Nivel:	15 (2.38 m/Pixel)
Altura (m):	604

Capas

- Capas Vectoriales
- Fotos SIOSE [12-20]
- Imágenes
 - MAPA(1:25.000)
 - IMAGEN(ORTOFOTOS)
 - OCUPACIÓN DEL SUELO(SIOSE)
 - RELIEVE(Relieve)

Cartografía del Instituto Geográfico Nacional. MTN25

NÚMERO:	74	LOCALIZACIÓN: 3ª corona
NOMBRE POLÍGONO:	POLÍGONO INDUSTRIAL EL QUIÑÓN-DHL	
MUNICIPIO:	VALDEMORO	
PROVINCIA (COMUNIDAD AUTÓNOMA):	MADRID (CM)	
PERIODO:	2	
CORREDOR:	4	
SUPERFICIE:	1	
COEFICIENTE (% ESPECIALIZACIÓN-OCUPACIÓN):	5	
COORDENADA "X":	441870,5987	
COORDENADA "Y":	4444363,926	




UBICACIÓN Y SUPERFICIE:

www.ign.es/iberpix2/visor/#

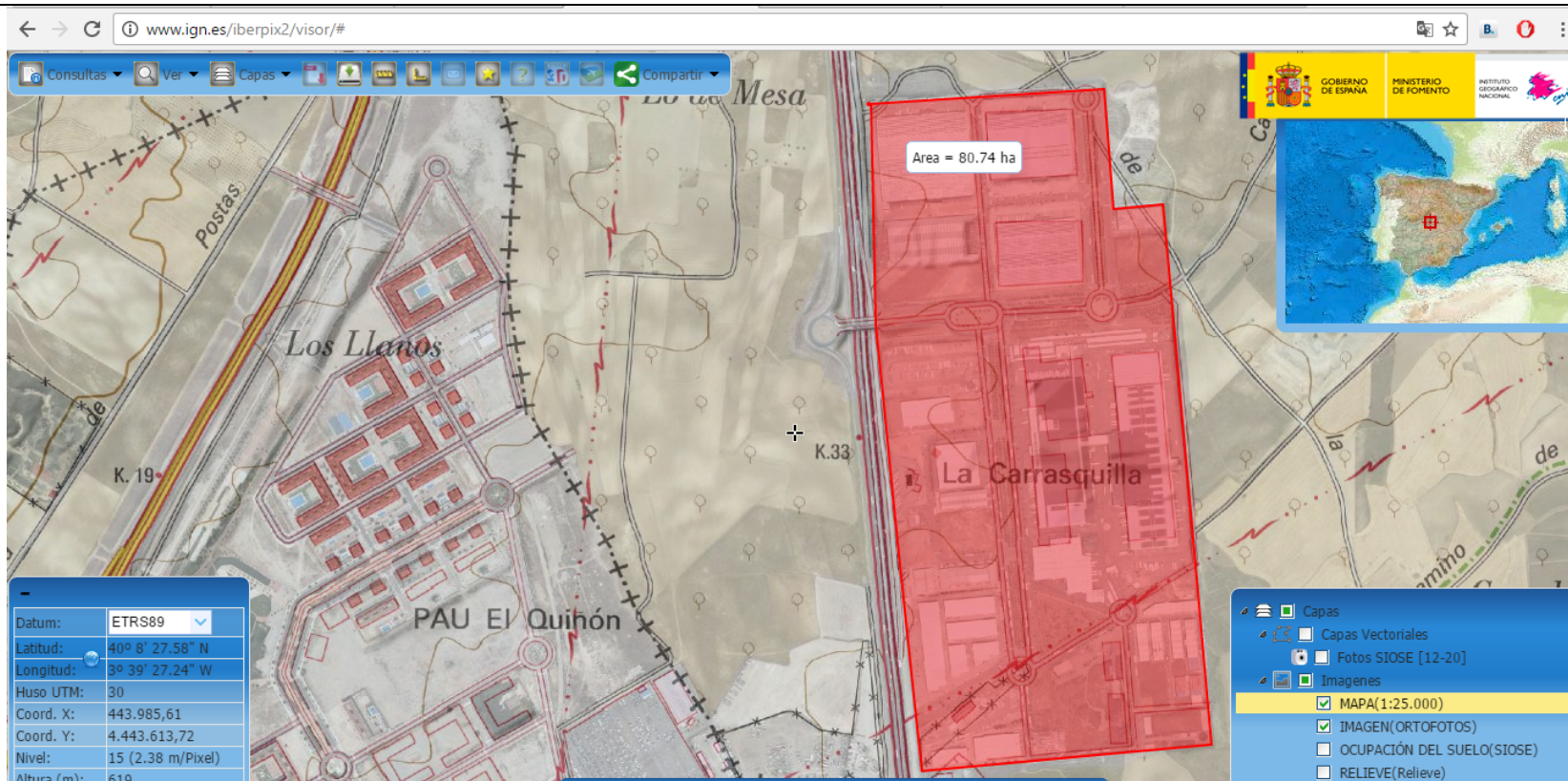
Consultas Ver Capas Compartir

Datum: ETRS89
 Latitud: 40° 8' 42.66" N
 Longitud: 3° 39' 53.22" W
 Huso UTM: 30
 Coord. X: 443.374,36
 Coord. Y: 4.444.083,11
 Nivel: 15 (2.38 m/Dival)

Capas
 Imágenes
 MAPA(1:25.000)
 IMAGEN(ORTOFOTOS)
 OCUPACIÓN DEL SUELO(SIOSE)

NÚMERO:	75	LOCALIZACIÓN: 3ª corona
NOMBRE POLÍGONO:	POLÍGONO IND. LA CARRASQUILLA	
MUNICIPIO:	CIEMPOZUELOS	
PROVINCIA (COMUNIDAD AUTÓNOMA):	MADRID (CM)	
PERIODO:	2	
CORREDOR:	4	
SUPERFICIE:	3	
COEFICIENTE (% ESPECIALIZACIÓN-OCUPACIÓN):	4	
COORDENADA "X":	443194,8811	
COORDENADA "Y":	4442452,9081	

UBICACIÓN Y SUPERFICIE:



www.ign.es/iberpix2/visor/#

Area = 80.74 ha

Los Llanos

PAU El Quihón

La Carrasquilla

Datum: ETRS89

Latitud: 40° 8' 27.58" N

Longitud: 3° 39' 27.24" W

Huso UTM: 30

Coord. X: 443.985,61

Coord. Y: 4.443.613,72

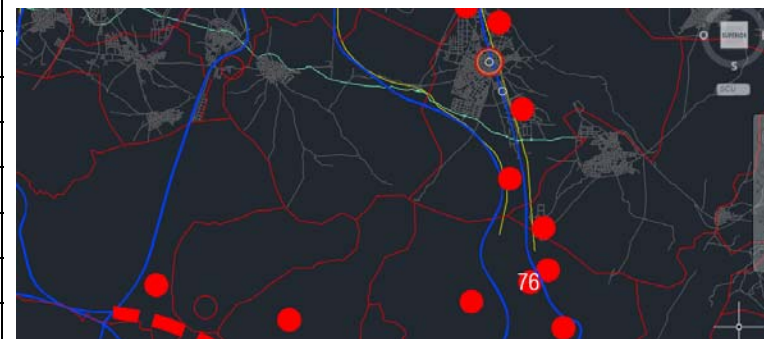
Nivel: 15 (2.38 m/Pixel)

Altura (m): 619

Capas

- Capas Vectoriales
- Fotos SIOSE [12-20]
- Imágenes
 - MAPA(1:25.000)
 - IMAGEN(ORTOFOTOS)
 - OCUPACIÓN DEL SUELO(SIOSE)
 - RELIEVE(Relieve)

NÚMERO:	76	LOCALIZACIÓN: 3ª corona
NOMBRE POLÍGONO:	POL. IND. NTRA.SRA. DEL ROSARIO	
MUNICIPIO:	SESEÑA	
PROVINCIA (COMUNIDAD AUTÓNOMA):	TOLEDO (C-LM)	
PERIODO:	2	
CORREDOR:	4	
SUPERFICIE:	2	
COEFICIENTE (% ESPECIALIZACIÓN-OCUPACIÓN):	4	
COORDENADA "X":	442666,5706	
COORDENADA "Y":	4440330,9355	



UBICACIÓN Y SUPERFICIE:

www.ign.es/iberpix2/visor/#

Consultas Ver Capas Imágenes Compartir

GOBIERNO DE ESPAÑA MINISTERIO DE FOMENTO INSTITUTO GEOGRÁFICO NACIONAL

La Viña Flores

Polígono Industrial Nuestra Señora del Rosario K.35

Pontón Chico

Valle

Quebrados

Depósito Sesena 622

Quinta Alta del Jarama

Las Monjas

Seseña Nuevo K.36

asquilla

as Longanizas

Datum: ETRS89

Latitud: 40° 6' 58.14" N

Longitud: 3° 39' 39.49" W

Huso UTM: 30

Coord. X: 443.675,37

Coord. Y: 4.440.858,20

Nivel: 15 (2.38 m/Pixel)

Altura (m): 617

Capas

Imágenes

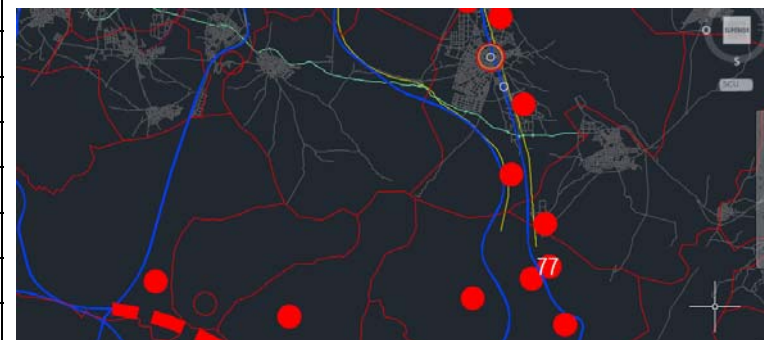
MAPA(1:25.000)

IMAGEN(ORTOFOTOS)

OCUPACIÓN DEL SUELO(SIOSE)

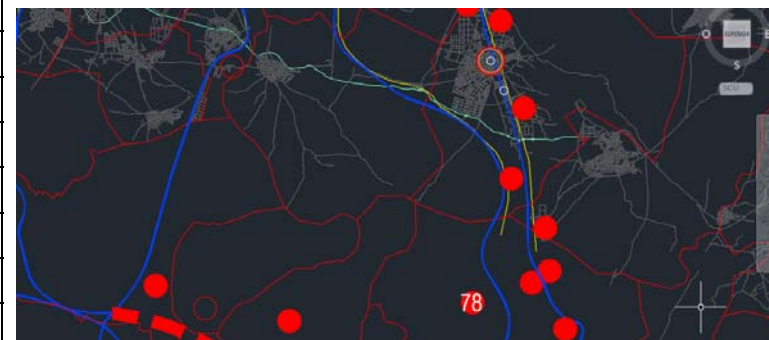
RELIEVE(Relieve)

NÚMERO:	77	LOCALIZACIÓN: 3ª corona
NOMBRE POLÍGONO:	POLÍGONO INDUSTRIAL PONTÓN	
MUNICIPIO:	SESEÑA	
PROVINCIA (COMUNIDAD AUTÓNOMA):	TOLEDO (C-LM)	
PERIODO:	3	
CORREDOR:	4	
SUPERFICIE:	1	
COEFICIENTE (% ESPECIALIZACIÓN-OCUPACIÓN):	5	
COORDENADA "X":	443356,8905	
COORDENADA "Y":	4440797,6535	



UBICACIÓN Y SUPERFICIE:

NÚMERO:	78	LOCALIZACIÓN: 3ª corona
NOMBRE POLÍGONO:	POLÍGONO INDUSTRIAL SAN ISIDRO	
MUNICIPIO:	SESEÑA	
PROVINCIA (COMUNIDAD AUTÓNOMA):	TOLEDO (C-LM)	
PERIODO:	2	
CORREDOR:	4	
SUPERFICIE:	2	
COEFICIENTE (% ESPECIALIZACIÓN-OCUPACIÓN):	2	
COORDENADA "X":	440367,2541	
COORDENADA "Y":	4439561,3671	



UBICACIÓN Y SUPERFICIE:

www.ign.es/iberpix2/visor/#

Consultas Ver Capas Imágenes Compartir

GOBIERNO DE ESPAÑA MINISTERIO DE FOMENTO INSTITUTO GEOGRÁFICO NACIONAL

Area = 32.12 ha

Datos de la parcela:

Datum:	ETRS89
Latitud:	40° 6' 33.51" N
Longitud:	3° 40' 59.52" W
Huso UTM:	30
Coord. X:	441.775,17
Coord. Y:	4.440.113,14
Nivel:	15 (2.38 m/Pixel)
Altura (m):	620

Capas Imágenes

- MAPA(1:25.000)
- IMAGEN(ORTOFOTOS)
- OCUPACIÓN DEL SUELO(SIOSE)
- RELIEVE(Relieve)

NÚMERO:	79	LOCALIZACIÓN: 3ª corona
NOMBRE POLÍGONO:	POLÍGONO IND. CUESTA DE LA REINA	
MUNICIPIO:	SESEÑA	
PROVINCIA (COMUNIDAD AUTÓNOMA):	TOLEDO (C-LM)	
PERIODO:	2	
CORREDOR:	4	
SUPERFICIE:	1	
COEFICIENTE (% ESPECIALIZACIÓN-OCUPACIÓN):	5	
COORDENADA "X":	443964,3799	
COORDENADA "Y":	4438538,6243	



UBICACIÓN Y SUPERFICIE:

www.ign.es/iberpix2/visor/#

Consultas Ver Capas Compartir

GOBIERNO DE ESPAÑA MINISTERIO DE FOMENTO INSTITUTO GEOGRÁFICO NACIONAL

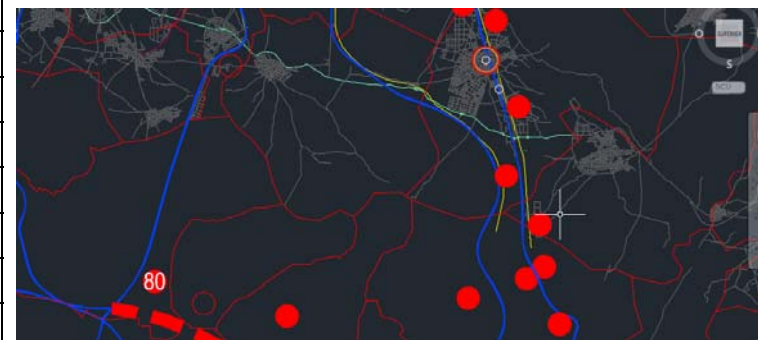
Area = 26.63 ha

Datum: ETRS89
 Latitud: 40° 6' 14.71" N
 Longitud: 3° 38' 45.49" W
 Huso UTM: 30
 Coord. X: 444.943,75
 Coord. Y: 4.439.509,94
 Nivel: 15 (2.38 m/Pixel)
 Altura (m): 604

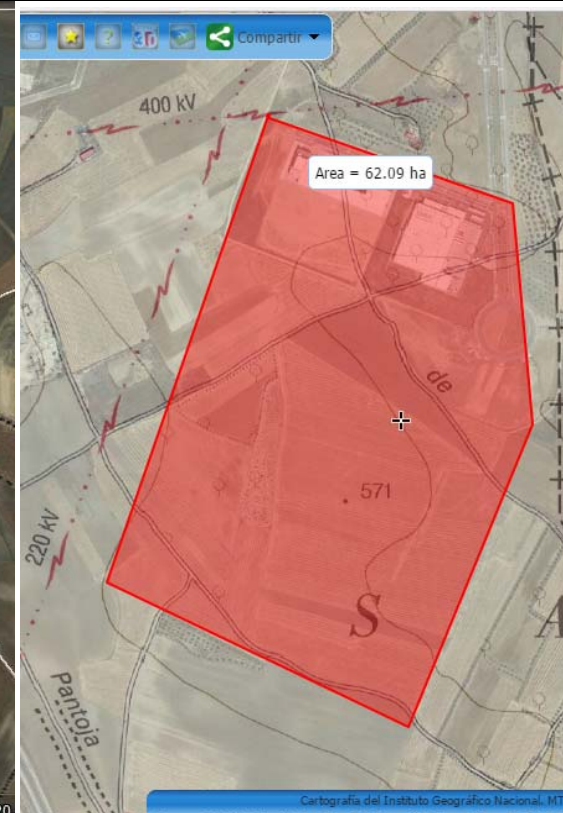
Capas
 Imágenes
 MAPA(1:25.000)
 IMAGEN(ORTOFOTOS)
 OCUPACIÓN DEL SUELO(SIOSE)
 RELIEVE(Relieve)


Cartografía del Instituto Geográfico Nacional. MTN25

NÚMERO:	80	LOCALIZACIÓN: 3ª corona
NOMBRE POLÍGONO:	PLATAFORMA CENTRAL IBERUM	
MUNICIPIO:	ILLESCAS	
PROVINCIA (COMUNIDAD AUTÓNOMA):	TOLEDO (C-LM)	
PERIODO:	3	
CORREDOR:	4	
SUPERFICIE:	3	
COEFICIENTE (% ESPECIALIZACIÓN-OCUPACIÓN):	4	
COORDENADA "X":	428810,585	
COORDENADA "Y":	4440169,4495	

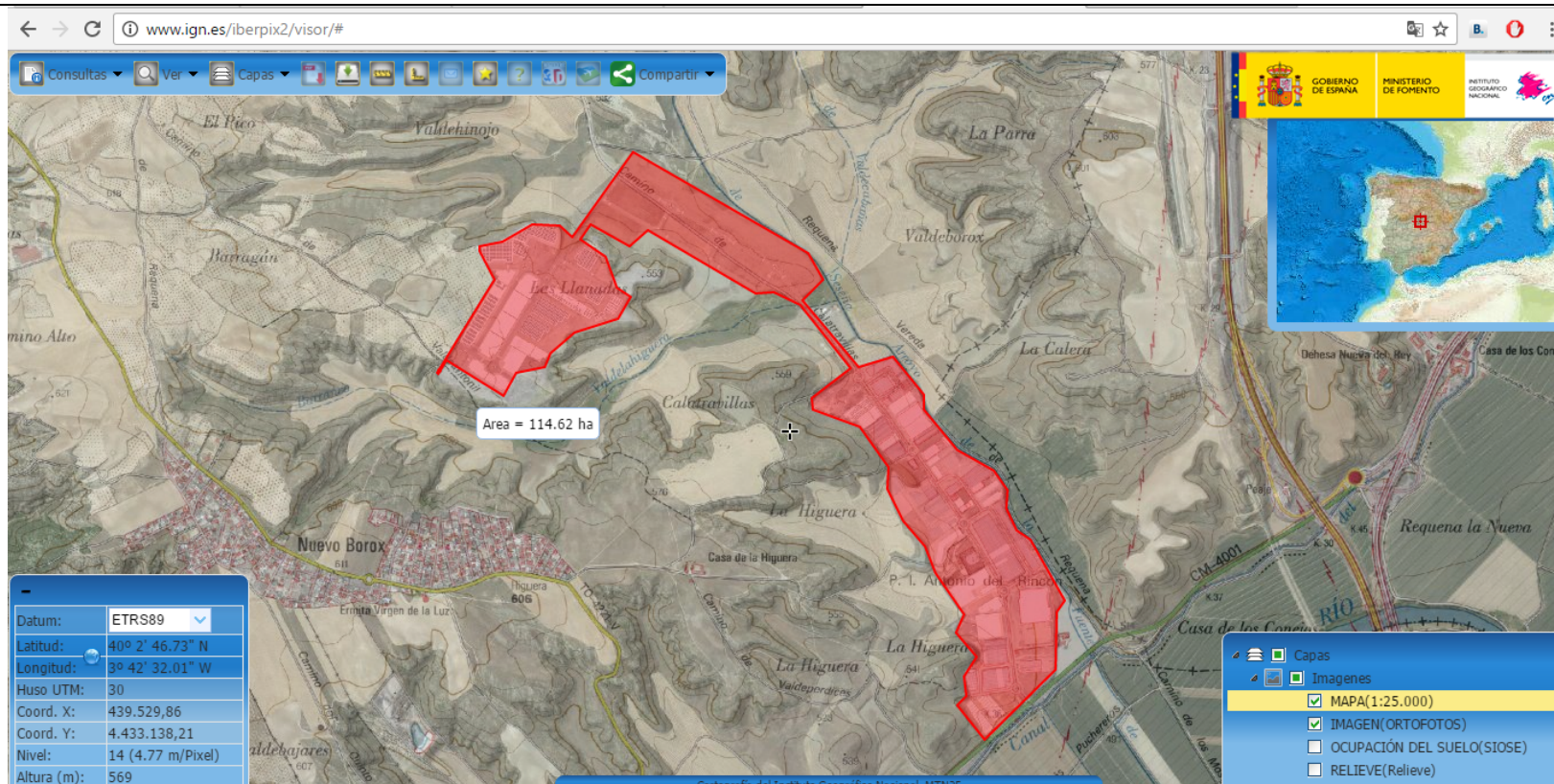


UBICACIÓN Y SUPERFICIE:

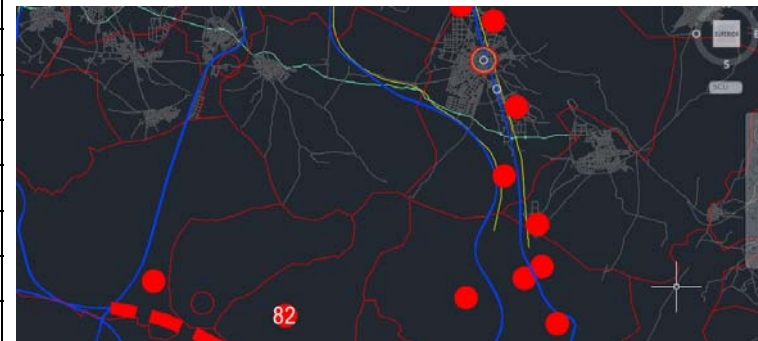


NÚMERO:	81	LOCALIZACIÓN: 3ª corona
NOMBRE POLÍGONO:	POL. IND. A. DEL RINCÓN- J. MENCHERO	
MUNICIPIO:	BOROX	
PROVINCIA (COMUNIDAD AUTÓNOMA):	TOLEDO (C-LM)	
PERIODO:	3	
CORREDOR:	4	
SUPERFICIE:	4	
COEFICIENTE (% ESPECIALIZACIÓN-OCUPACIÓN):	1	
COORDENADA "X":	438378,1814	
COORDENADA "Y":	4433076,2847	

UBICACIÓN Y SUPERFICIE:



NÚMERO:	82	LOCALIZACIÓN: 3ª corona
NOMBRE POLÍGONO:	POLÍGONO INDUSTRIAL ESQUIVIAS	
MUNICIPIO:	ESQUIVIAS	
PROVINCIA (COMUNIDAD AUTÓNOMA):	TOLEDO (C-LM)	
PERIODO:	2	
CORREDOR:	4	
SUPERFICIE:	1	
COEFICIENTE (% ESPECIALIZACIÓN-OCUPACIÓN):	2	
COORDENADA "X":	433233,3819	
COORDENADA "Y":	4438855,9669	



UBICACIÓN Y SUPERFICIE:


www.ign.es/iberpix2/visor/#

Consultas Ver Capas Compartir

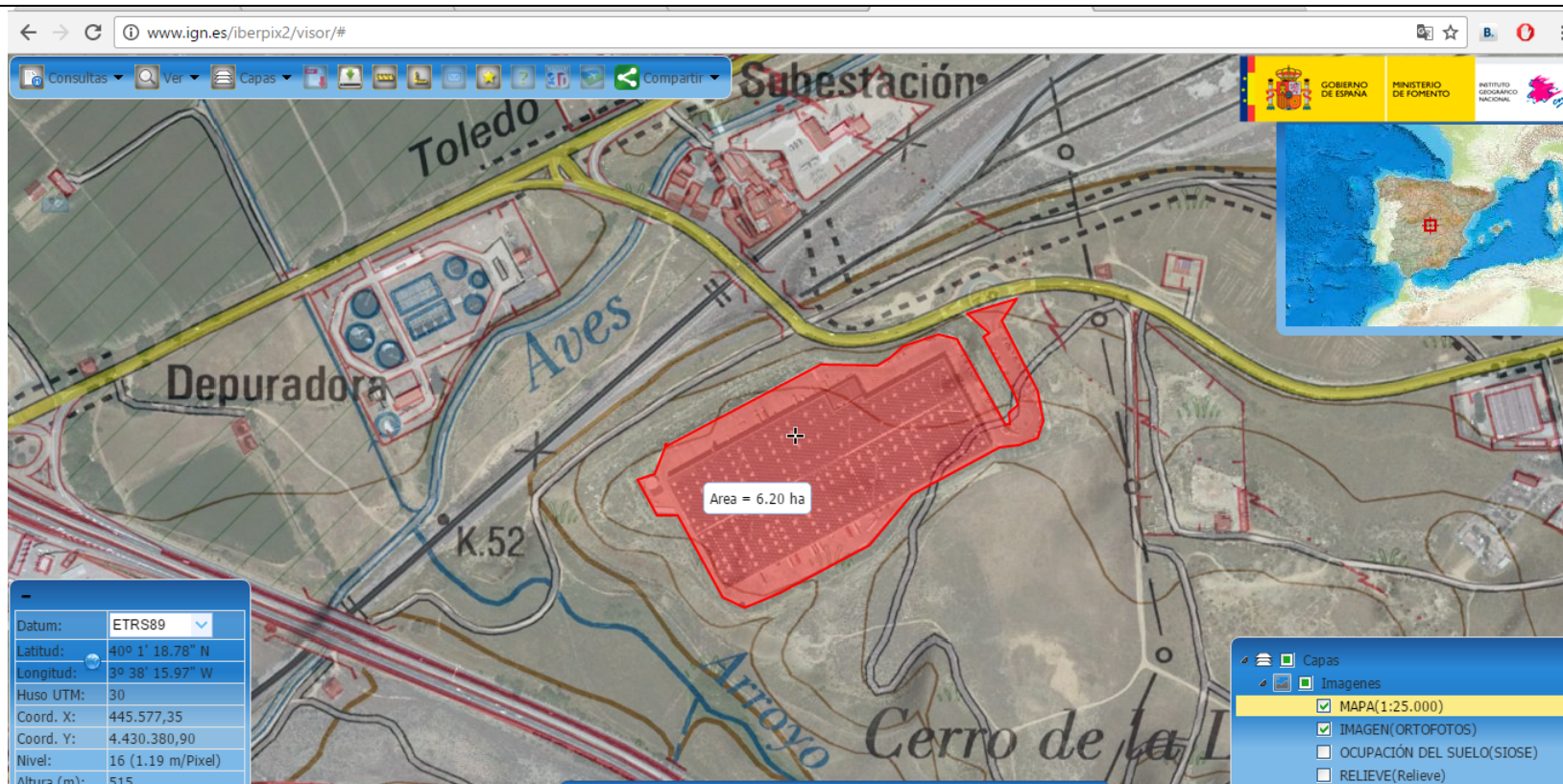
GOBIERNO DE ESPAÑA MINISTERIO DE FOMENTO INSTITUTO GEOGRÁFICO NACIONAL IGN


Datum: ETRS89
 Latitud: 40° 6' 9.55" N
 Longitud: 3° 46' 35.70" W
 Huso UTM: 30
 Coord. X: 433.810,20
 Coord. Y: 4.439.439,61
 Nivel: 15 (2.38 m/Pixel)
 Altura (m): 590

Capas
 Imagenes
 MAPA(1:25.000)
 IMAGEN(ORTOFOTOS)
 OCUPACIÓN DEL SUELO(SIOSE)
 RELIEVE(Relieve)

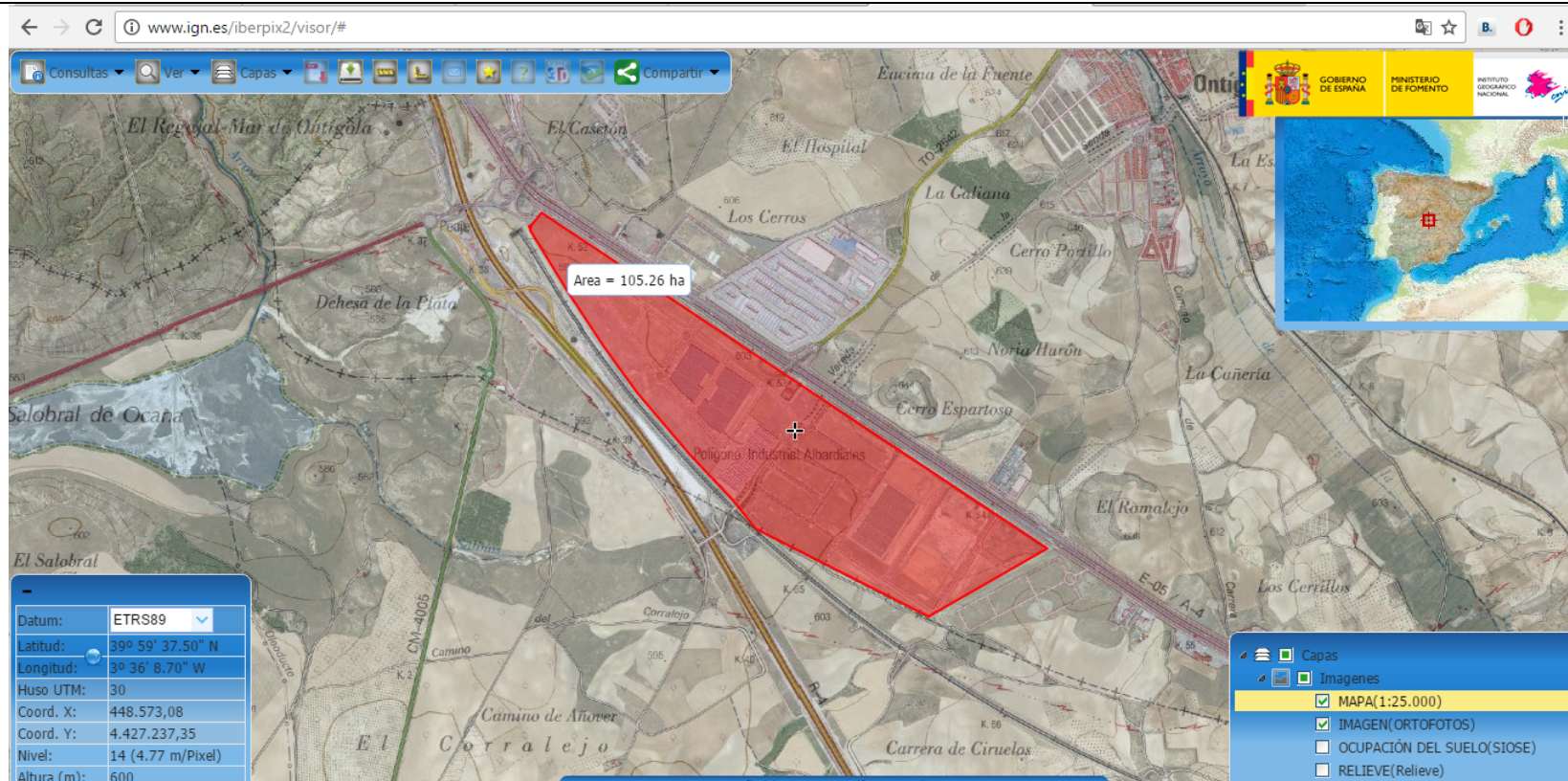
NÚMERO:	83	LOCALIZACIÓN: 3ª corona
NOMBRE POLÍGONO:	PLATAFORMA LOGÍSTICA CORTEFIEL	
MUNICIPIO:	ARANJUEZ	
PROVINCIA (COMUNIDAD AUTÓNOMA):	MADRID (CM)	
PERIODO:	2	
CORREDOR:	4	
SUPERFICIE:	1	
COEFICIENTE (% ESPECIALIZACIÓN-OCUPACIÓN):	5	
COORDENADA "X":	445478,5833	
COORDENADA "Y":	4429770,3766	

UBICACIÓN Y SUPERFICIE:



NÚMERO:	84	LOCALIZACIÓN: 3ª corona
NOMBRE POLÍGONO:	POLÍGONO IND. LOS ALBARDIALES	
MUNICIPIO:	ONTÍGOLA	
PROVINCIA (COMUNIDAD AUTÓNOMA):	TOLEDO (C-LM)	
PERIODO:	3	
CORREDOR:	4	
SUPERFICIE:	4	
COEFICIENTE (% ESPECIALIZACIÓN-OCUPACIÓN):	3	
COORDENADA "X":	448742,1574	
COORDENADA "Y":	4425208,4641	

UBICACIÓN Y SUPERFICIE:



www.ign.es/iberpix2/visor/#

Consultas Ver Capas Compartir

GOBIERNO DE ESPAÑA MINISTERIO DE FOMENTO INSTITUTO GEOGRÁFICO NACIONAL IGN

Area = 105.26 ha

Datum:	ETRS89
Latitud:	39° 59' 37.50" N
Longitud:	3° 36' 8.70" W
Huso UTM:	30
Coord. X:	448.573,08
Coord. Y:	4.427.237,35
Nivel:	14 (4.77 m/Pixel)
Altura (m):	600

Capas
Imágenes

- MAPA(1:25.000)
- IMAGEN(ORTOFOTOS)
- OCUPACIÓN DEL SUELO(SIOSE)
- RELIEVE(Relieve)