

A LA LUZ DE LA LUZ

Conferencia en el Colegio de ARQUITECTOS de CÁDIZ
28 de enero de 2010.

Alberto Campo Baeza

Se me propone inaugurar el 28 de enero de 2010 el ciclo EUROPA organizado por el Colegio de ARQUITECTOS de CÁDIZ, con una conferencia sobre mis obras y proyectos en Europa, fuera de España.

En primer lugar, quiero reconocer y alabar públicamente, y agradecer, la vastísima labor cultural que el Colegio de ARQUITECTOS de CÁDIZ ha hecho, y sigue haciendo en esta Sociedad nuestra tantas veces alejada de la CULTURA. Ojalá todos los Colegio de Arquitectos españoles hicieran algo parecido en vez de practicar el espíritu de recogimiento pecuniario en que casi todos ellos se han sumido

Siempre he tenido el máximo interés por construir fuera de nuestras fronteras. Para todo creador hay una ineludible voluntad de universalidad que es más fácil de plasmar en otras labores creadoras. Literatura, música, pintura pueden cruzar con facilidad las fronteras. Para nosotros, los arquitectos, es necesario un esfuerzo, a veces titánico, para poder ver levantadas nuestras obras fuera de nuestro país.

He participado, con todo mi empeño, en algunos de los Concursos más importantes convocados en los últimos años, como el de la FILARMÓNICA de COPENHAGUE en 1993, o el Museo para MERCEDES BENZ en STUTTGART en 2002. Y he tenido la suerte de poder construir algunas obras como la PORTA DEI FIORI en 1999 en San Doná de Piave, VENECIA y el Pabellón para Piba Marmi en la Feria de VERONA en 2009, y la Guardería para Benetton en Ponzano, Treviso, VENECIA, terminada en 2008. Y ahora en 2010, estoy con un proyecto de un edificio comercial para Benetton en SAMARA, Rusia y con la PORTA MILANO para el Aeropuerto de MILÁN.

La FILARMÓNICA de COPENHAGUE, de 1993, era un BELVEDERE al borde del canal. Como una roca en cuyo interior se contenían las cajas musicales que se pedían y sobre la que se construía una gran caja de cristal desde donde se veía la Ciudad con una perspectiva privilegiada. Un intento claro de entender el lugar, de CONSTRUIR CIUDAD.

El MUSEO para MERCEDES BENZ en STUTTGART, de 2002, tenía como idea central el materializar el MOVIMIENTO. Lo que Daimler consiguió en su día, era algo tan increíble como fabricar un MÓVIL autosuficiente. Por eso propusimos una RAMPA de ida y vuelta, como si de un trozo de autopista se tratara. Los coches en ese Museo estarían en continuo MOVIMIENTO. Los niños podrían subirse y pasear en el coche original de Daimler. Claro y evidente. Este Proyecto lo hice con Alberto Morell que, por entonces, era profesor conmigo en la ETSAM.

El Edificio Comercial para BENETTON en SAMARA, Rusia, es un proyecto muy sencillo. Una caja que reconstruye el tejido de la ciudad en una de sus esquinas, alineándose con su cornisa y con la fachada con los edificios colindantes. La fachada, toda ella de mármol blanco, tiene grandes contraventanas de suelo a

techo, realizadas con el mismo mármol de manera que, cuando están cerradas, se muestra como una hermética caja blanca.

El Pabellón para PIBA MARMI en la Feria MARMOMAC de VERONA de 2009 era un puro ejercicio de LUZ. Un cubo que exteriormente era negro y sobre el que, a modo de ANTIQUARIUM, se colgaban piezas de escultura clásica combinadas con los productos, sanitarios en mármol, producidos por PIBA MARMI. En el interior un espacio cúbico cubiertos su suelo y sus paredes con mármol blanco y con perforaciones en uno de sus triedros superiores, dejaba pasar la LUZ sólida en movimiento. El foco luminoso exterior, en movimiento, trataba de emular el movimiento del sol. El resultado, con las manchas de luz en movimiento sobre los paramentos blancos, era sorprendente.

PORTA MILANO es un proyecto para un concurso, todavía en curso, que espero ganar y construir en 2010. Se quiere dotar al actual Aeropuerto de MILÁN, en Malpensa, de un espacio digno para todo el que llega a la ciudad por avión. Es una caja de doble piel de vidrio translúcido, y una ligera estructura entre medio, donde se crea un espacio muy luminoso, como si fuera una nube. Ese espacio es atravesado por la LUZ sólida a través de muy estudiadas perforaciones en los paramentos de vidrio translúcido. Como un IMPLUVIUM de LUZ. Este proyecto lo hago con Paulo H. Durao que actualmente es profesor conmigo en la ETSAM.

Y la Guardería de BENETTON en VENECIA acabada en 2008. Dos sencillas cajas blancas. La primera, dentro, es una caja cúbica que contiene todas las aulas y los servicios, articulados a través de un espacio central, más alto, protagonizado por la LUZ. Como si de un hammán se tratara. La segunda, exterior, es una caja cilíndrica abierta al cielo que, por una parte cierra el edificio y por otra crea, entre las dos cajas blancas, cuatro patios para los juegos de los niños al aire libre. Y muchas cosas más.

Como siempre, los temas del BELVEDERE, de las PLATAFORMAS HORIZONTALES, del ESPACIO CONTÍNUO, del IMPLUVIUM de LUZ o del HORTUS CONCLUSUS.

Proyectos de Campo Baeza para Europa

- 1992 Casa Janus. Regio Emilia. Italia.
- 1993 Filarmónica de Copenhague. Dinamarca.
- 1995 Escuela en Besançon. Francia.
- 2002 Museo Mercedes Benz en Stuttgart. Alemania.
- 2010 Porta Milano en Aeropuerto de Milán. Italia.
- 2010 Edificio Benetton en Samara, Rusia.
- 2010 Museo para una sólo pieza. San Doná de Piave. Italia.

Obras de Campo Baeza en Europa

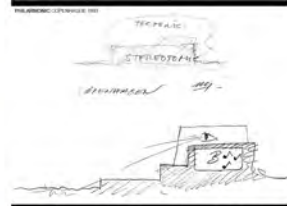
- 1997 Porta dei Fiori. San Doná di Piave. Italia.
- 2000 Pabellón de España. Bienal de Venecia. Italia.
- 2008 Guardería Benetton en Venecia. Italia
- 2009 Pabellón Piba Marmi. Feria de Verona. Italia.



Diapositiva01.JPG



Diapositiva02.JPG



Diapositiva03.JPG



Diapositiva04.JPG



Diapositiva05.JPG



Diapositiva06.JPG



Diapositiva07.JPG



Diapositiva08.JPG



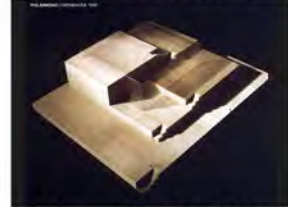
Diapositiva09.JPG



Diapositiva10.JPG



Diapositiva11.JPG



Diapositiva12.JPG



Diapositiva13.JPG



Diapositiva14.JPG



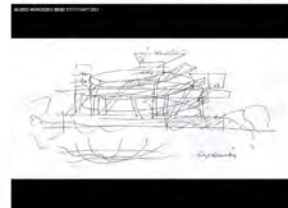
Diapositiva15.JPG



Diapositiva16.JPG



Diapositiva17.JPG



Diapositiva18.JPG



Diapositiva19.JPG



Diapositiva20.JPG



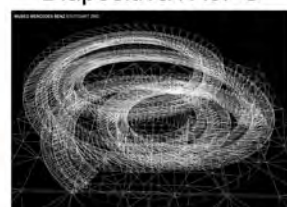
Diapositiva21.JPG



Diapositiva22.JPG



Diapositiva23.JPG



Diapositiva24.JPG



Diapositiva25.JPG



Diapositiva26.JPG



Diapositiva27.JPG



Diapositiva28.JPG



Diapositiva29.JPG



Diapositiva30.JPG



Diapositiva31.JPG



Diapositiva32.JPG



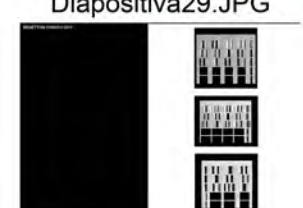
Diapositiva33.JPG



Diapositiva34.JPG



Diapositiva35.JPG



Diapositiva36.JPG



Diapositiva37.JPG



Diapositiva38.JPG



Diapositiva39.JPG



Diapositiva40.JPG



Diapositiva41.JPG



Diapositiva42.JPG



Diapositiva43.JPG



Diapositiva44.JPG



Diapositiva45.JPG



Diapositiva46.JPG



Diapositiva47.JPG



Diapositiva48.JPG



Diapositiva49.JPG



Diapositiva50.JPG



Diapositiva51.JPG



Diapositiva52.JPG



Diapositiva53.JPG



Diapositiva54.JPG



Diapositiva55.JPG



Diapositiva56.JPG



Diapositiva57.JPG



Diapositiva58.JPG



Diapositiva59.JPG



Diapositiva60.JPG



Diapositiva61.JPG



Diapositiva62.JPG



Diapositiva63.JPG



Diapositiva64.JPG



Diapositiva65.JPG



Diapositiva66.JPG



Diapositiva67.JPG



Diapositiva68.JPG



Diapositiva69.JPG



Diapositiva70.JPG



Diapositiva71.JPG



Diapositiva72.JPG



Diapositiva73.JPG



Diapositiva74.JPG



Diapositiva75.JPG



Diapositiva76.JPG



Diapositiva77.JPG



Diapositiva78.JPG



Diapositiva79.JPG



Diapositiva80.JPG



Diapositiva81.JPG



Diapositiva82.JPG



Diapositiva83.JPG



Diapositiva84.JPG



Diapositiva85.JPG



Diapositiva86.JPG