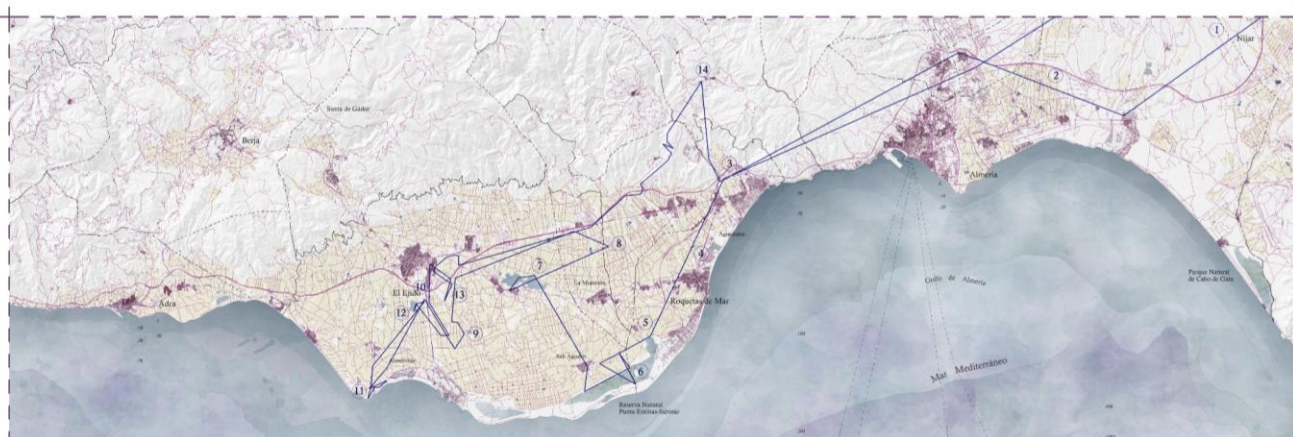


ANEXO I

CUADERNO DE CAMPO



③ Agudulce



④ Roquetas de Mar



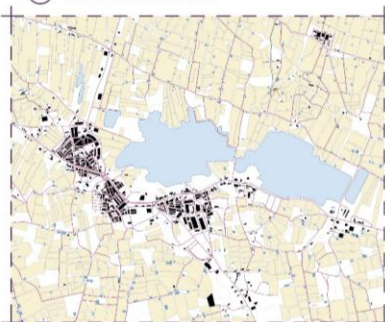
⑤ El Solanillo



⑥ Punta Entinas-Sabinar



⑦ Las Norias de Daza



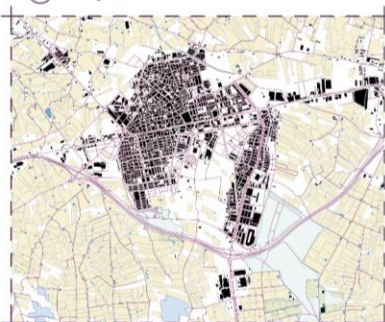
⑧ Vicasol La Mojonera



⑨ Ejido Medio Ambiente



⑩ El Ejido



⑪ Guardias Viejas - Almerimar



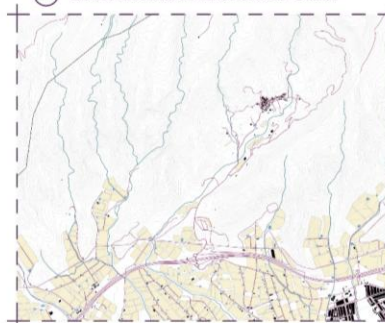
⑫ EDAR El Ejido



⑬ Zonas LIC



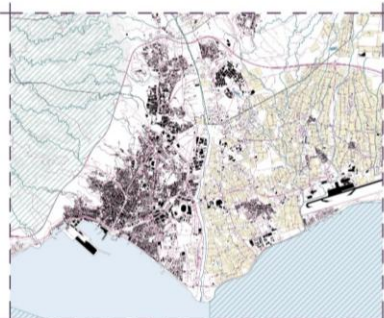
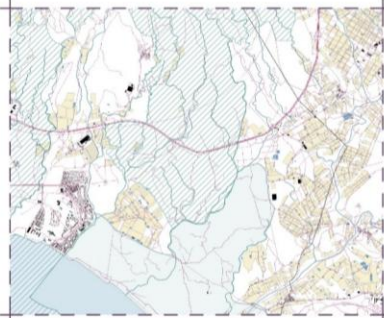
⑭ Estribaciones de la Sierra de Gádor



*Nota: las fotografías de los puntos 1 - 2 se tomaron durante el trayecto en coche ya que sirven para contextualizar el modelo en otras zonas de Almería, pero no entran dentro del caso de estudio.

Níjar y Almería

"Paradas" 1 y 2



Cuaderno de campo

Observaciones complementarias

Durante los desplazamientos de ida y vuelta del Campo de Dalías desde la costa de Garrucha, se realizaron una serie de observaciones visuales desde la autovía a su paso por los municipios de Níjar y Almería, pertenecientes también al modelo agrícola intensivo almeriense.

Aunque no se realizaron paradas específicas, las imágenes capturadas permiten aportar una lectura territorial comparativa y ampliar el enfoque del trabajo de campo hacia otras expresiones del "mar de plástico".

Níjar representa otro caso paradigmático de expansión agrícola intensiva en el levante almeriense, caracterizado por:

- Elevada densidad de invernaderos con una morfología más fragmentada que en el Campo de Dalías.
- Mayor presencia de zonas de transición entre cultivo y espacios naturales, dada la cercanía al Parque Natural de Cabo de Gata-Níjar.
- Parcelarios irregulares y estructuras productivas más diseminadas.
- Sensación de menor tecnificación respecto a zonas como El Ejido, aunque en fuerte expansión.

Por su parte, el entorno periurbano de Almería capital presenta:

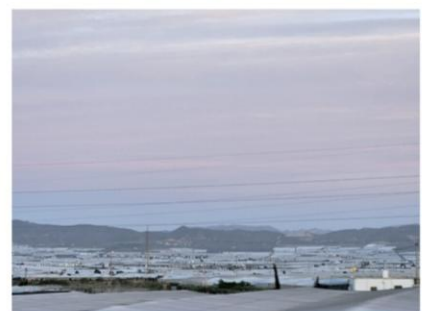
- Invernaderos dispersos en las inmediaciones del núcleo urbano, especialmente visibles en zonas como La Cañada, El Alquíán o Costacabana.
- Procesos de ocupación agrícola en bordes urbanos con tipologías más residuales o precarias.
- Presencia de usos mixtos: agrícola, residencial disperso y áreas logísticas.

Estas observaciones permiten situar el caso del Campo de Dalías dentro de una continuidad territorial más amplia del paisaje agroindustrial almeriense, donde se repiten dinámicas de expansión, fricción y presión.

Las imágenes captadas desde la autovía se incluyen como testimonio visual complementario, contribuyendo a ampliar la mirada sobre el fenómeno y evidenciar su proyección más allá del ámbito de estudio delimitado en el trabajo.



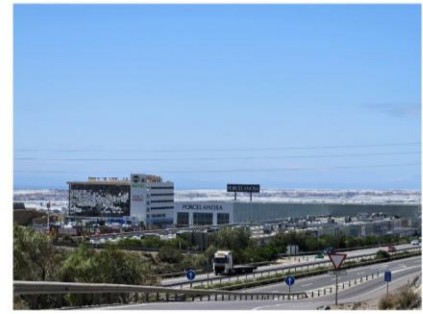
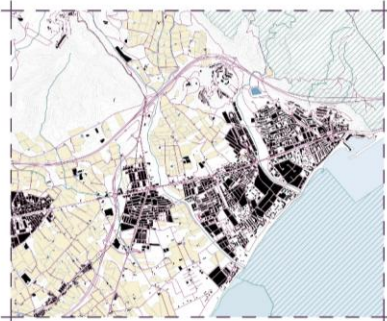
Imágenes capturadas desde la autovía A-7 durante el trayecto de ida. Níjar



Imágenes capturadas desde la autovía A-7 durante el trayecto de vuelta. Almería

Aguadulce y Roquetas de Mar

Paradas 3 y 4



Imágenes capturadas a la salida del túnel de la A-7. Llegada al Campo de Dalías por Aguadulce

Cuaderno de campo

El cuaderno recoge el trabajo de campo realizado en el ámbito del Campo de Dalías, con el objetivo de documentar de manera visual, técnica y perceptiva la diversidad de paisajes que componen este territorio.

Cada una de las paradas ha sido seleccionada por su relevancia paisajística, funcional o ecológica, y forma parte del proceso de caracterización que sustenta el análisis y diagnóstico posterior del TFG.

A continuación, se presentan las catorce paradas ordenadas cronológicamente, acompañadas de registros fotográficos y fichas de observación.

Cada parada incluye una descripción técnica del entorno, anotaciones sobre elementos destacados y conflictos, así como valoraciones visuales vinculadas a las unidades de paisaje definidas.

Ficha de observación

AGUADULCE Y ROQUETAS DE MAR	
ELEMENTOS DESTACADOS	Invernaderos próximos a núcleos urbanos
ALTERACIONES/ CONFLICTOS	Pérdida de borde urbano
DESCRIPCIÓN TÉCNICA	Entrada al Campo de Dalías desde Almería por la A-7. Zona elevanada que se va allanando cada vez más según avanza. Trama parcelaria adosada al núcleo urbano y condicionada por la existencia de vías principales
PERCEPCIÓN VISUAL	Paisaje saturado, sin jerarquía visual a priori
UNIDAD PAISAJÍSTICA ASOCIADA	Llanura agrícola. Invernaderos próximos a núcleos de población
TIPO DE PAISAJE RURAL	Paisaje agroindustrial



Imágenes capturadas de Roquetas de Mar por la A-1051

El Solanillo

Parada 5



Cuaderno de campo

El cuaderno recoge el trabajo de campo realizado en el ámbito del Campo de Dalías, con el objetivo de documentar de manera visual, técnica y perceptiva la diversidad de paisajes que componen este territorio.

Cada una de las paradas ha sido seleccionada por su relevancia paisajística, funcional o ecológica, y forma parte del proceso de caracterización que sustenta el análisis y diagnóstico posterior del TFG.

A continuación, se presentan las doce paradas ordenadas cronológicamente, acompañadas de registros fotográficos y fichas de observación.

Cada parada incluye una descripción técnica del entorno, anotaciones sobre elementos destacados y conflictos, así como valoraciones visuales vinculadas a las unidades de paisaje definidas.

Ficha de observación

EL SOLANILLO	
ELEMENTOS DESTACADOS	Vegetación natural, caminos secundarios entre invernaderos y borde del paraje natural
ALTERACIONES/ CONFLICTOS	Presión agrícola sobre espacios naturales, invasión del paraje
DESCRIPCIÓN TÉCNICA	Zona de transición topográfica, mezcla de vegetación silvestre e implantación agrícola dispersa
PERCEPCIÓN VISUAL	Interfaz paisajística interesante pero en riesgo por avance del modelo productivo
UNIDAD PAISAJÍSTICA ASOCIADA	Llanura agrícola. Invernaderos en contacto directo con zonas naturales y protegidas
TIPO DE PAISAJE RURAL	Paisaje campesino



Imágenes del entorno del Solanillo y la Laguna Salobre de Punta Entinas-Sabinar



Imágenes de las afueras del Solanillo dirección a Punta Entinas-Sabinar

Punta Entinas-Sabinar

Parada 6



Cuaderno de campo

El cuaderno recoge el trabajo de campo realizado en el ámbito del Campo de Dalías, con el objetivo de documentar de manera visual, técnica y perceptiva la diversidad de paisajes que componen este territorio.

Cada una de las paradas ha sido seleccionada por su relevancia paisajística, funcional o ecológica, y forma parte del proceso de caracterización que sustenta el análisis y diagnóstico posterior del TFG.

A continuación, se presentan las doce paradas ordenadas cronológicamente, acompañadas de registros fotográficos y fichas de observación.

Cada parada incluye una descripción técnica del entorno, anotaciones sobre elementos destacados y conflictos, así como valoraciones visuales vinculadas a las unidades de paisaje definidas.

Ficha de observación

PUNTA ENTINAS-SABINAR	
ELEMENTOS DESTACADOS	Dunas, marismas, salinas, vegetación predominante y presencia de aves protegidas
ALTERACIONES/CONFLICTOS	Presión agrícola sobre espacio protegido y los hábitats que lo integran
DESCRIPCIÓN TÉCNICA	Ecosistema dunal y salino bien conservado, con vegetación característica y fauna protegida
PERCEPCIÓN VISUAL	Paisaje de alto valor perceptivo, contraste con la matriz agrícola adyacente
UNIDAD PAISAJÍSTICA ASOCIADA	Llanura agrícola + mar (entorno marino-costero)
TIPO DE PAISAJE RURAL	Paisaje museificado (potencial)



Imágenes de las Salinas de Cerrillos con vistas al conjunto de invernaderos, al norte



Imágenes de las Salinas de Cerrillos con vistas a la Torre de Cerrillos (Bien de Interés Cultural), al sur

Punta Entinas-Sabinar

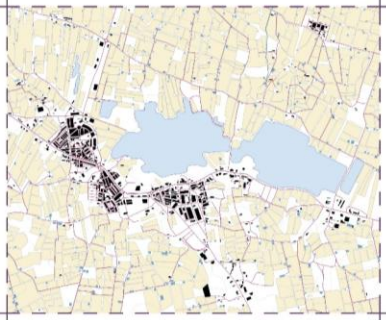
Parada 6



Imágenes de los invernaderos cercanos a Punta Entinas-Sabinar. Predominan los pertenecientes a empresas agroindustriales

Las Norias de Daza

Parada 7



Imágenes del Aljibe de la Fábrica de la Mujer, en el entorno de la Laguna artificial de las Norias

Cuaderno de campo

El cuaderno recoge el trabajo de campo realizado en el ámbito del Campo de Dalías, con el objetivo de documentar de manera visual, técnica y perceptiva la diversidad de paisajes que componen este territorio.

Cada una de las paradas ha sido seleccionada por su relevancia paisajística, funcional o ecológica, y forma parte del proceso de caracterización que sustenta el análisis y diagnóstico posterior del TFG.

A continuación, se presentan las doce paradas ordenadas cronológicamente, acompañadas de registros fotográficos y fichas de observación.

Cada parada incluye una descripción técnica del entorno, anotaciones sobre elementos destacados y conflictos, así como valoraciones visuales vinculadas a las unidades de paisaje definidas.

LAS NORIAS DE DAZA	
ELEMENTOS DESTACADOS	Gran laguna artificial, presencia de humedal agrícola Y aljibes tradicionales
ALTERACIONES/ CONFLICTOS	Contaminación muy presente, deterioro de las áreas de mitigación
DESCRIPCIÓN TÉCNICA	Terreno plano con sistema artificial de laguna, presencia de invernaderos en todo el perímetro
PERCEPCIÓN VISUAL	Paisaje cerrado y, por ende, prácticamente homogéneo. Sin embargo mantiene rasgos naturales e históricos característicos
UNIDAD PAISAJÍSTICA ASOCIADA	Llanura agrícola.
TIPO DE PAISAJE RURAL	Paisaje museificado (potencial) aunque, si se sigue descuidando el entorno, será un potencial paisaje agroindustrial



Imágenes de invernaderos e infraestructuras hídricas cercanas al aljibe de la Fábrica de la Mujer y la Laguna artificial

Las Norias de Daza

Parada 7



Imágenes de la Laguna artificial, concretamente de la Balsa de la Mujer, al sur



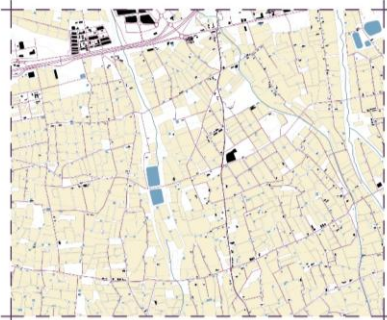
Imágenes de residuos acumulados en los espacios naturales circundantes a la Laguna artificial



Imágenes de invernaderos cercanos a la Laguna artificial

Vicasol La Mojonera

Parada 8



Cuaderno de campo

El cuaderno recoge el trabajo de campo realizado en el ámbito del Campo de Dalias, con el objetivo de documentar de manera visual, técnica y perceptiva la diversidad de paisajes que componen este territorio.

Cada una de las paradas ha sido seleccionada por su relevancia paisajística, funcional o ecológica, y forma parte del proceso de caracterización que sustenta el análisis y diagnóstico posterior del TFG.

A continuación, se presentan las doce paradas ordenadas cronológicamente, acompañadas de registros fotográficos y fichas de observación.

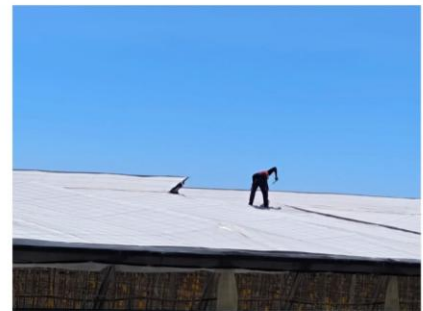
Cada parada incluye una descripción técnica del entorno, anotaciones sobre elementos destacados y conflictos, así como valoraciones visuales vinculadas a las unidades de paisaje definidas.

Ficha de observación

VICASOL LA MOJONERA	
ELEMENTOS DESTACADOS	Invernaderos circundantes propiedad de la empresa. Centros de empaquetado, actividad industrial agroalimentaria y gasolinera
ALTERACIONES/ CONFLICTOS	Fuerte impacto visual, tránsito pesado, ruido industrial
DESCRIPCIÓN TÉCNICA	Área con naves industriales de gran tamaño, accesos asfaltados y zonas de carga
PERCEPCIÓN VISUAL	Alta funcionalidad pero fuerte impacto visual y entorno tecnificado
UNIDAD PAISAJÍSTICA ASOCIADA	Llanura agrícola. Invernaderos situados junto a vías principales
TIPO DE PAISAJE RURAL	Paisaje agroindustrial



Imágenes del interior de la empresa Vicasol en La Mojonera. Selección y empaquetado de productos



Imágenes de invernaderos propiedad de la empresa Vicasol

Ejido Medio Ambiente

Parada 9



Cuaderno de campo

El cuaderno recoge el trabajo de campo realizado en el ámbito del Campo de Dalías, con el objetivo de documentar de manera visual, técnica y perceptiva la diversidad de paisajes que componen este territorio.

Cada una de las paradas ha sido seleccionada por su relevancia paisajística, funcional o ecológica, y forma parte del proceso de caracterización que sustenta el análisis y diagnóstico posterior del TFG.

A continuación, se presentan las doce paradas ordenadas cronológicamente, acompañadas de registros fotográficos y fichas de observación.

Cada parada incluye una descripción técnica del entorno, anotaciones sobre elementos destacados y conflictos, así como valoraciones visuales vinculadas a las unidades de paisaje definidas.

Ficha de observación

EJIDO MEDIO AMBIENTE	
ELEMENTOS DESTACADOS	Infraestructuras industriales, maquinaria pesada y residuos agrícolas
ALTERACIONES/ CONFLICTOS	Presencia de residuos visibles, contaminación puntual
DESCRIPCIÓN TÉCNICA	Entorno degradado con acumulación de restos agrícolas y presencia de vías de comunicación claves
PERCEPCIÓN VISUAL	Ipaisaje descuidado aunque con una función determinante para la gestión del modelo agrícola
UNIDAD PAISAJÍSTICA ASOCIADA	Llanura agrícola. Invernaderos localizados en zonas de concentración máxima
TIPO DE PAISAJE RURAL	Paisaje agroindustrial



Imágenes de la acumulación de residuos gestionados por el centro Ejido Medio Ambiente



Imágenes de invernaderos cercanos al centro de residuos

El Ejido

Parada 10



Cuaderno de campo

El cuaderno recoge el trabajo de campo realizado en el ámbito del Campo de Dalías, con el objetivo de documentar de manera visual, técnica y perceptiva la diversidad de paisajes que componen este territorio.

Cada una de las paradas ha sido seleccionada por su relevancia paisajística, funcional o ecológica, y forma parte del proceso de caracterización que sustenta el análisis y diagnóstico posterior del TFG.

A continuación, se presentan las doce paradas ordenadas cronológicamente, acompañadas de registros fotográficos y fichas de observación.

Cada parada incluye una descripción técnica del entorno, anotaciones sobre elementos destacados y conflictos, así como valoraciones visuales vinculadas a las unidades de paisaje definidas.

Ficha de observación

EL EJIDO	
ELEMENTOS DESTACADOS	Alta densidad de invernaderos en zona urbana, nodos logísticos
ALTERACIONES/ CONFLICTOS	Fragmentación del territorio, conflicto urbano-productivo
DESCRIPCIÓN TÉCNICA	Trama de invernaderos densa alrededor de unos de los principales núcleos urbanos de la zona. Acceso a través de vías principales y presencia de equipamientos urbanos importantes
PERCEPCIÓN VISUAL	Ipaisaje descuidado aunque con una función determinante para la gestión del modelo agrícola
UNIDAD PAISAJÍSTICA ASOCIADA	Llanura agrícola. Invernaderos próximos a núcleos de población
TIPO DE PAISAJE RURAL	Paisaje agroindustrial



Imágenes del entorno urbano: parque comercial Copo, centro productivo y extensión de invernaderos



Imágenes de invernaderos cercanos a vías principales y al núcleo urbano

Guardias Viejas - Almerimar

Parada 11



Cuaderno de campo

El cuaderno recoge el trabajo de campo realizado en el ámbito del Campo de Dalias, con el objetivo de documentar de manera visual, técnica y perceptiva la diversidad de paisajes que componen este territorio.

Cada una de las paradas ha sido seleccionada por su relevancia paisajística, funcional o ecológica, y forma parte del proceso de caracterización que sustenta el análisis y diagnóstico posterior del TFG.

A continuación, se presentan las doce paradas ordenadas cronológicamente, acompañadas de registros fotográficos y fichas de observación.

Cada parada incluye una descripción técnica del entorno, anotaciones sobre elementos destacados y conflictos, así como valoraciones visuales vinculadas a las unidades de paisaje definidas.

Ficha de observación

GUARDIAS VIEJAS-ALMERIMAR	
ELEMENTOS DESTACADOS	Parcelario alineado al litoral. Se puede divisar el mar a lo lejos desde algunos caminos y puntos estratégicos
ALTERACIONES/ CONFLICTOS	Falta de elementos de transición, exposición visual elevada
DESCRIPCIÓN TÉCNICA	Franja litoral regular, parcelas homogéneas y acceso por caminos paralelos o cercanos a la costa.
PERCEPCIÓN VISUAL	Fuerte exposición visual desde la costa, paisaje intensivo sin interrupciones
UNIDAD PAISAJÍSTICA ASOCIADA	Llanura agrícola + mar (entorno marino-costero)
TIPO DE PAISAJE RURAL	Paisaje campesino



Imágenes de invernaderos aislados del sistema central de la llanura, cercanos al mar



Imágenes de invernaderos en el entorno de Guardias Viejas

Guardias Viejas - Almerimar

Parada 11



Imágenes de invernaderos en el entorno de Guardias Viejas



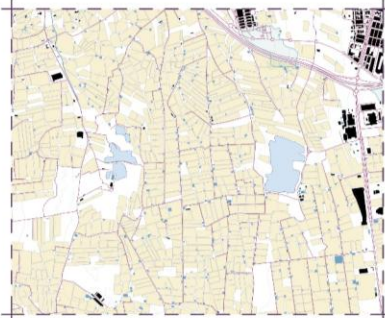
Imágenes de balsas de riego de los invernaderos en el entorno de Guardias Viejas. Vista de algunos de ellos, hacia el mar



Imágenes de invernaderos cercanos a un depósito de agua en Guardias Viejas

EDAR El Ejido

Parada 12



Imágenes de la balsa cercana a la depuradora, gran reservorio de biodiversidad

Cuaderno de campo

El cuaderno recoge el trabajo de campo realizado en el ámbito del Campo de Dalías, con el objetivo de documentar de manera visual, técnica y perceptiva la diversidad de paisajes que componen este territorio.

Cada una de las paradas ha sido seleccionada por su relevancia paisajística, funcional o ecológica, y forma parte del proceso de caracterización que sustenta el análisis y diagnóstico posterior del TFG.

A continuación, se presentan las doce paradas ordenadas cronológicamente, acompañadas de registros fotográficos y fichas de observación.

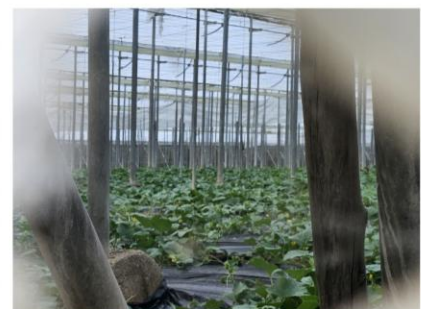
Cada parada incluye una descripción técnica del entorno, anotaciones sobre elementos destacados y conflictos, así como valoraciones visuales vinculadas a las unidades de paisaje definidas.

Ficha de observación

EDAR EL EJIDO	
ELEMENTOS DESTACADOS	Depuradora, caminos agrícolas con alguna vía de conexión clave, balsas próximas
ALTERACIONES/ CONFLICTOS	Tensión ecológica y agrícola, escasa vegetación de amortiguación
DESCRIPCIÓN TÉCNICA	Sistema hídrico artificial con conexión a caminos secundarios, alta presión agrícola
PERCEPCIÓN VISUAL	Espacio perceptivamente tenso, contraste entre lo ecológico y natural y lo técnico
UNIDAD PAISAJÍSTICA ASOCIADA	Llanura agrícola. Invernaderos localizados en zonas de concentración máxima
TIPO DE PAISAJE RURAL	Paisaje agroindustrial



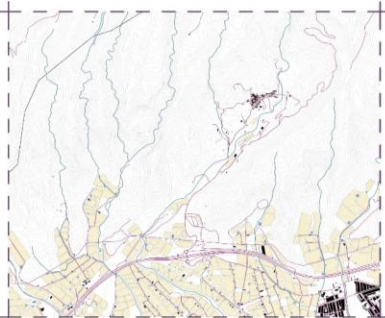
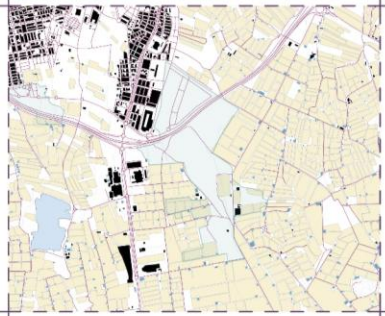
Imágenes de la depuradora EDAR El Ejido



Imágenes de invernaderos cercanos a la depuradora

Zonas LIC y Etribaciones de la Sierra de Gádor

Paradas 13 y 14



Imágenes de la zona LIC colindante con la A-7, por la que pasa una vía pecuaria

Cuaderno de campo

El cuaderno recoge el trabajo de campo realizado en el ámbito del Campo de Dalías, con el objetivo de documentar de manera visual, técnica y perceptiva la diversidad de paisajes que componen este territorio.

Cada una de las paradas ha sido seleccionada por su relevancia paisajística, funcional o ecológica, y forma parte del proceso de caracterización que sustenta el análisis y diagnóstico posterior del TFG.

A continuación, se presentan las catorce paradas ordenadas cronológicamente, acompañadas de registros fotográficos y fichas de observación.

Cada parada incluye una descripción técnica del entorno, anotaciones sobre elementos destacados y conflictos, así como valoraciones visuales vinculadas a las unidades de paisaje definidas.

Ficha de observación

ZONAS LIC Y ESTRIBACIONES DE LA SIERRA DE GÁDOR	
ELEMENTOS DESTACADOS	Vegetación protegida o espontánea, escorrentías y vías pecuarias
ALTERACIONES/CONFLICTOS	Ocupación de áreas vulnerables y protegidas, ausencia de planificación
DESCRIPCIÓN TÉCNICA	Transición entre terreno agrícola y monte bajo o zona protegida, con presencia de vegetación natural y pendientes algo más elevadas en la sierra
PERCEPCIÓN VISUAL	Paisaje más abierto, presencia de elementos naturales, baja densidad visual
UNIDAD PAISAJÍSTICA ASOCIADA	Llanura agrícola. Invernaderos en contacto directo con zonas naturales y protegidas
TIPO DE PAISAJE RURAL	Paisaje campesino



Imágenes de invernaderos cercanos a la zona LIC



Imágenes del "mar de plástico" del Campo de Dalías desde el mirador del amor de Vícar

ANEXO II

MAPAS DE ELABORACIÓN PROPIA



Níjar

Sierra de Gádor

Berja

Almería

Aguadulce

La Mojonera

Roquetas de Mar

Parque Natural de Cabo de Gata

Golfo de Almería

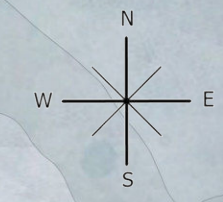
El Ejido

San Agustín

Almerimar

Reserva Natural Punta Entinas-Sabinar

Mar Mediterráneo



-200

-100

-5

-10

-20

-30

-50

-100

-30

-50

-200

-500

-1000



LEYENDA

- - - Límites administrativos

■ Zonas urbanas

— Ríos

■ Invernaderos

□ Masas de agua

Altitudes (m)

<0

0 - 150

150- 300

300- 450

450 - 600

600- 750

750 - 900

900 - 1.050

1.050 - 1.200

1.200 - 1.350

1.350- 1.500

1.500 - 1.650

1.650 - 1.800

1.800 - 1.950

1.950 - 2.100

MAR DE PLÁSTICO: el modelo agrícola y su impacto en el paisaje andaluz
 María José Gerez Alonso

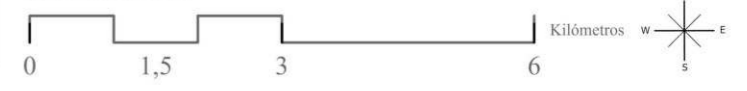
Aula 2 TFG - Tutora: Emilia Román López

Mapa Hipsométrico

ESCALA 1:90.000



ESCUELA TÉCNICA SUPERIOR DE ARQUITECTURA





LEYENDA

- - - Límites administrativos
- Zonas urbanas
- Ríos
- Masas de agua
- <1%
- 4-8%
- 8-16%
- >16%

MAR DE PLÁSTICO: el modelo agrícola y su impacto en el paisaje andaluz
 María José Gerez Alonso

Aula 2 TFG - Tutora: Emilia Román López

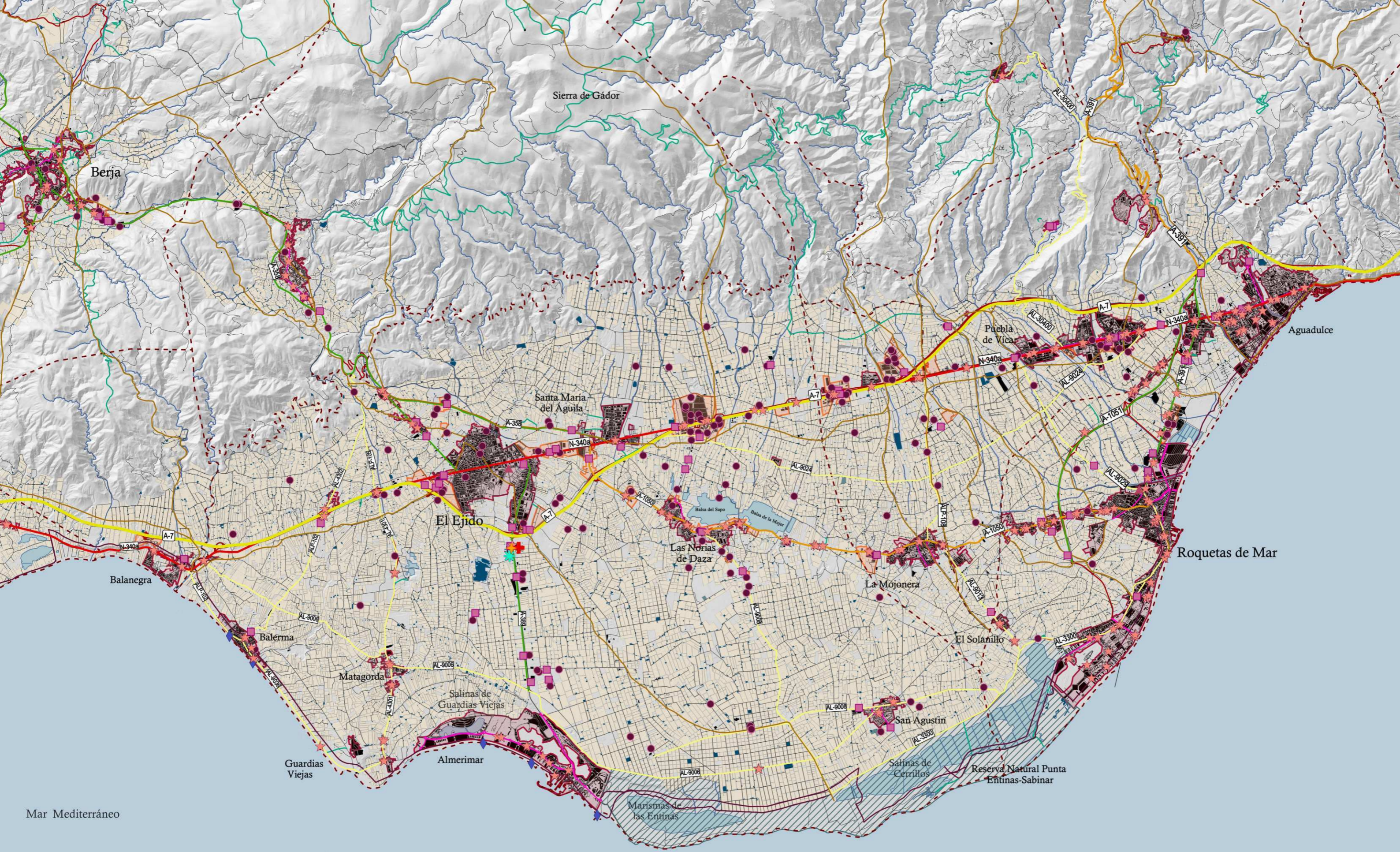
Mapa Clinométrico

ESCALA 1:90.000



ESCUELA TÉCNICA SUPERIOR DE ARQUITECTURA





LEYENDA

- - - Límites administrativos
- Zonas urbanas
- Ríos
- Invernaderos
- Masas de agua
- ▨ Punta Entinas-Sabinar
- Balsas de riego
- Núcleos urbanos
- Espacios Productivos
- Carretera Autónoma Principal de 1º orden
- Carretera Autónoma Comarcal de 2º orden
- Carretera Autónoma Local de 3º orden
- Red de Caminos entre Invernaderos
- Autovía
- Carretera Nacional
- Senderos
- Caminos
- Viario Urbano
- Vías Pecuarías
- Industrias Agroalimentarias
- ▲ Estaciones de Autobús
- ★ Paradas de Autobús
- Gasolineras
- ◆ Canales Náuticos
- Hospital
- Centro Comercial
- ★ Supercargador Tesla

MAR DE PLÁSTICO: el modelo agrícola y su impacto en el paisaje andaluz
 María José Gerez Alonso

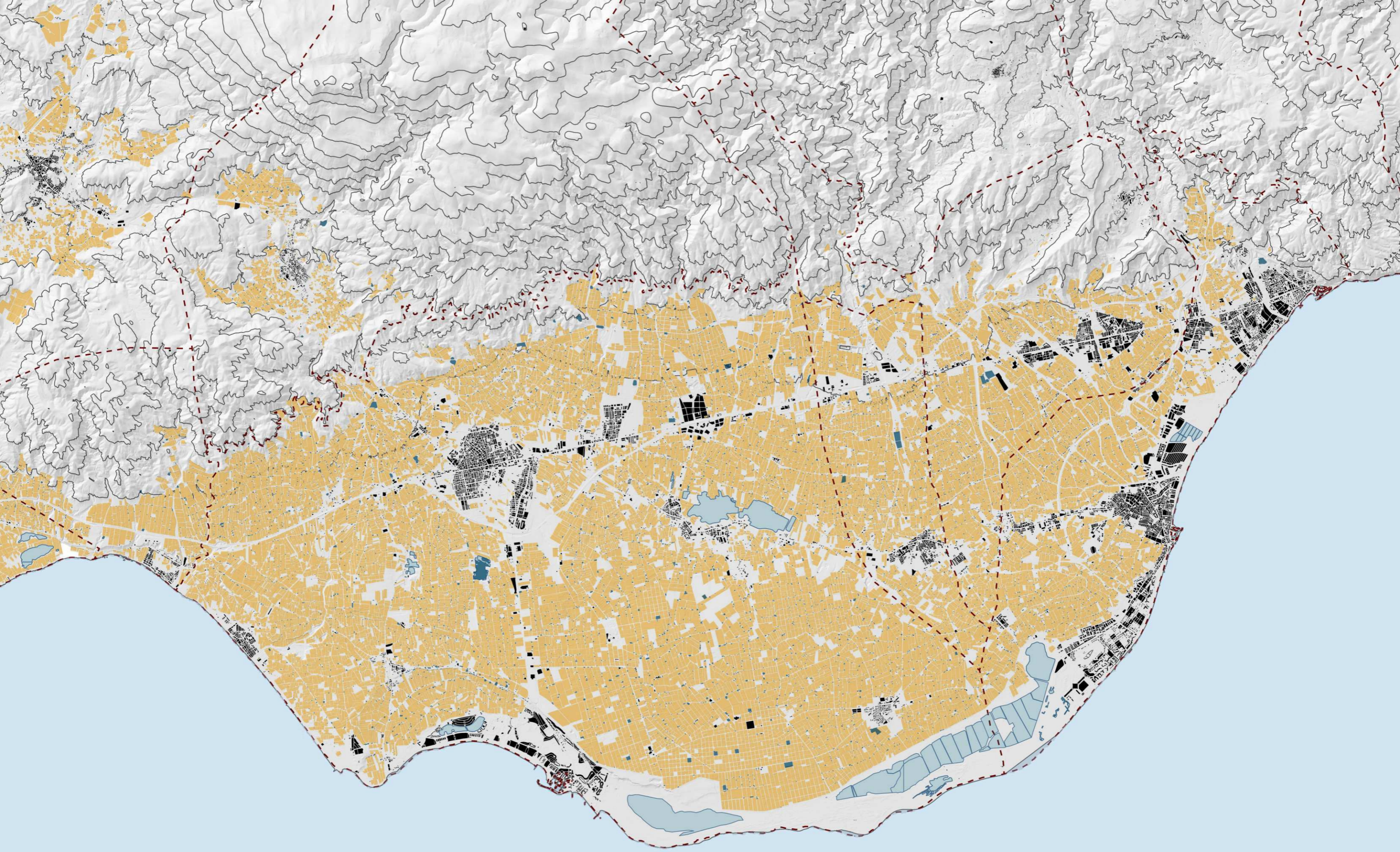
Aula 2 TFG - Tutora: Emilia Román López

Mapa de Estructura Funcional

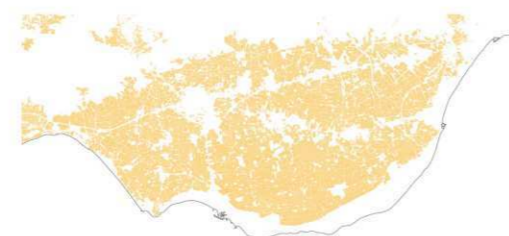
ESCALA 1:90.000



ESCUELA TÉCNICA SUPERIOR DE ARQUITECTURA



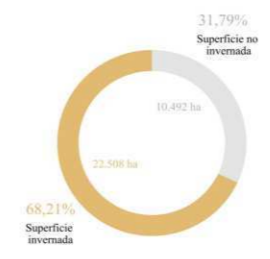
Poblaciones



Invernaderos



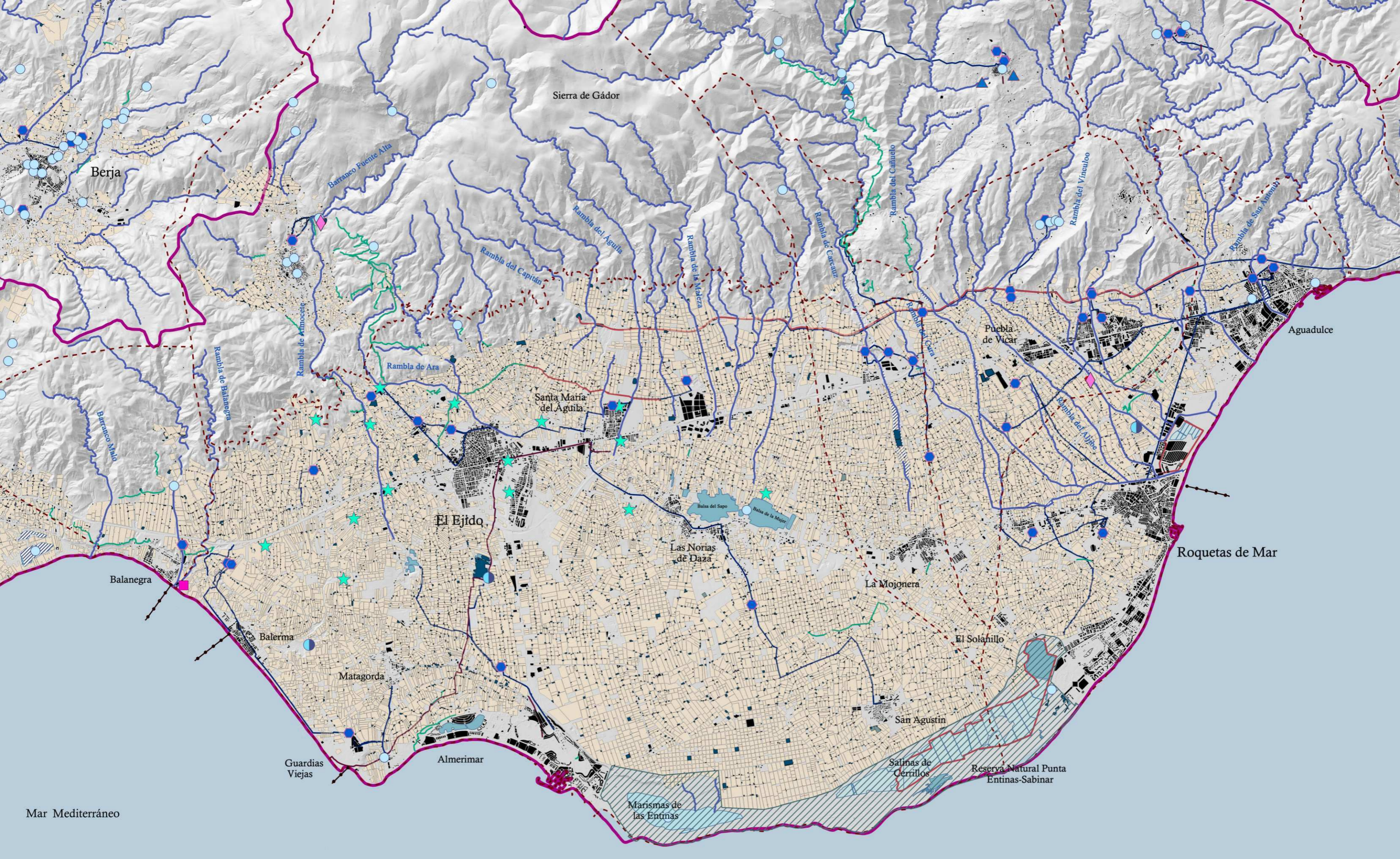
Masas de agua



MAR DE PLÁSTICO: el modelo agrícola y su impacto en el paisaje andaluz
 María José Gerez Alonso
 Aula 2 TFG - Tutora: Emilia Román López
Mapa de Llenos y Vacíos
 ESCALA 1:90.000

0 1,5 3 6 Kilómetros

ESCUELA TÉCNICA SUPERIOR DE ARQUITECTURA



LEYENDA

- | | | | | |
|-------------------------------|-------------------------------|---|---------------------|--------------------------------|
| - - - Límites administrativos | Lagunas | Cuenca hidrográfica del Campo de Dalías | Captaciones de Agua | Depuradoras de Agua |
| Zonas urbanas | Marismas | Colectores de Saneamiento | Presas | Desaladora del Campo de Dalías |
| Ríos | Salinas | Canales Artificiales | Depósitos de agua | Tuberías de Agua |
| Invernaderos | Ramblas y otras masas de agua | Red de Acequias | Aljibes | |
| Balsas de Riego | Punta Entinas-Sabinar | Sistemas de Conducción | Manantiales | |

MAR DE PLÁSTICO: el modelo agrícola y su impacto en el paisaje andaluz
 María José Gerez Alonso

Aula 2 TFG - Tutora: Emilia Román López
Mapa Hidrográfico y de Gestión Hídrica

ESCALA 1:90.000



ESCUELA TÉCNICA SUPERIOR DE ARQUITECTURA



LEYENDA

- - - Límites administrativos
- Zonas urbanas
- Ríos
- Invernaderos
- Balsas de riego

- Lagunas
- Marismas
- Salinas
- Vías Pecuarias

- Humedales Ramsar y Red Natura_ZEPA
- Red Natura_LIC
- Red Natura_ZEPA
- Red Natura_LIC+ZEPA
- Zonas de Hábitat 2000

- Zonas de Especial Protección
- Flora Marina
- Pradera de Posidonia Oceánica
- Césped de Cymodocea Nodosa
- Montes

- Bienes Protegidos
- Arrecife Artificial

MAR DE PLÁSTICO: el modelo agrícola y su impacto en el paisaje andaluz
 María José Gerez Alonso

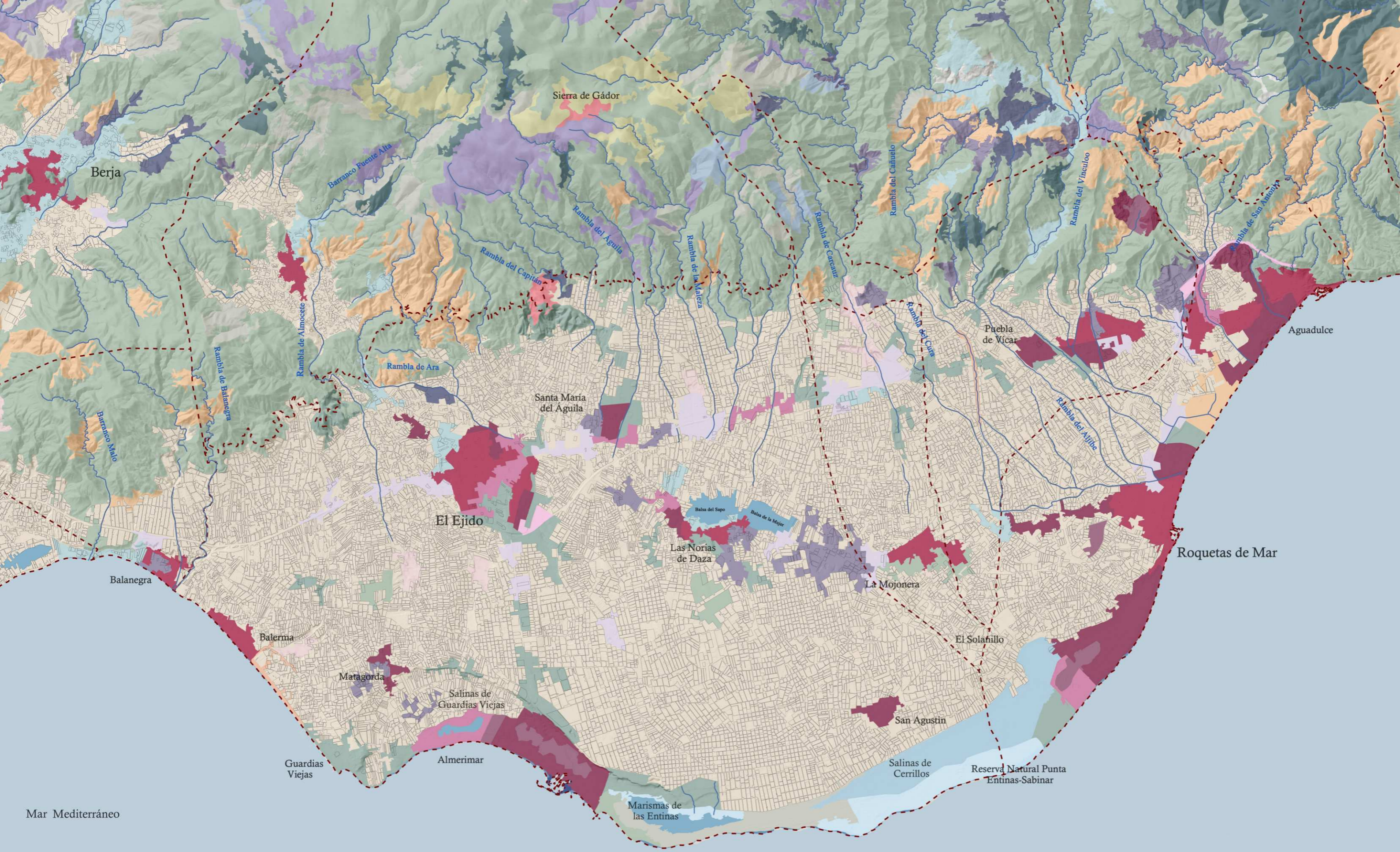
Aula 2 TFG - Tutora: Emilia Román López

Mapa de Estructura Natural y Espacios Protegidos

ESCALA 1:90.000



ESCUELA TÉCNICA SUPERIOR DE ARQUITECTURA



LEYENDA

- Límites administrativos
- Ríos
- Invernaderos
- Zonas Portuarias
- Zonas Industriales o Comerciales
- Zonas de Extracción Minera
- Zonas en Construcción
- Tierras de Labor en Secano
- Terrenos Regados Permanentemente
- Tejido Urbano Continuo
- Tejido Urbano Discontinuo
- Playas, Dunas y Arenales
- Pastizales Naturales
- Olivares
- Espacios con Vegetación Escasa
- Mosaico de Cultivos
- Matorrales Esclerófilos
- Matorral Boscoso de Transición
- Mares y Océanos
- Landas y Matorrales
- Láminas de Agua
- Instalaciones Deportivas y Recreativas
- Sistemas Agroforestales
- Prados y Praderas
- Marismas
- Salinas
- Roquedo
- Frutales
- Bosques de Frondosas
- Bosques de Coníferas
- Bosque Mixto
- Terrenos Principalmente Agrícolas, pero con Importantes Espacios de Vegetación Natural
- Redes Viarias, Ferroviarias y Terrenos Asociados

MAR DE PLÁSTICO: el modelo agrícola y su impacto en el paisaje andaluz
 María José Gerez Alonso

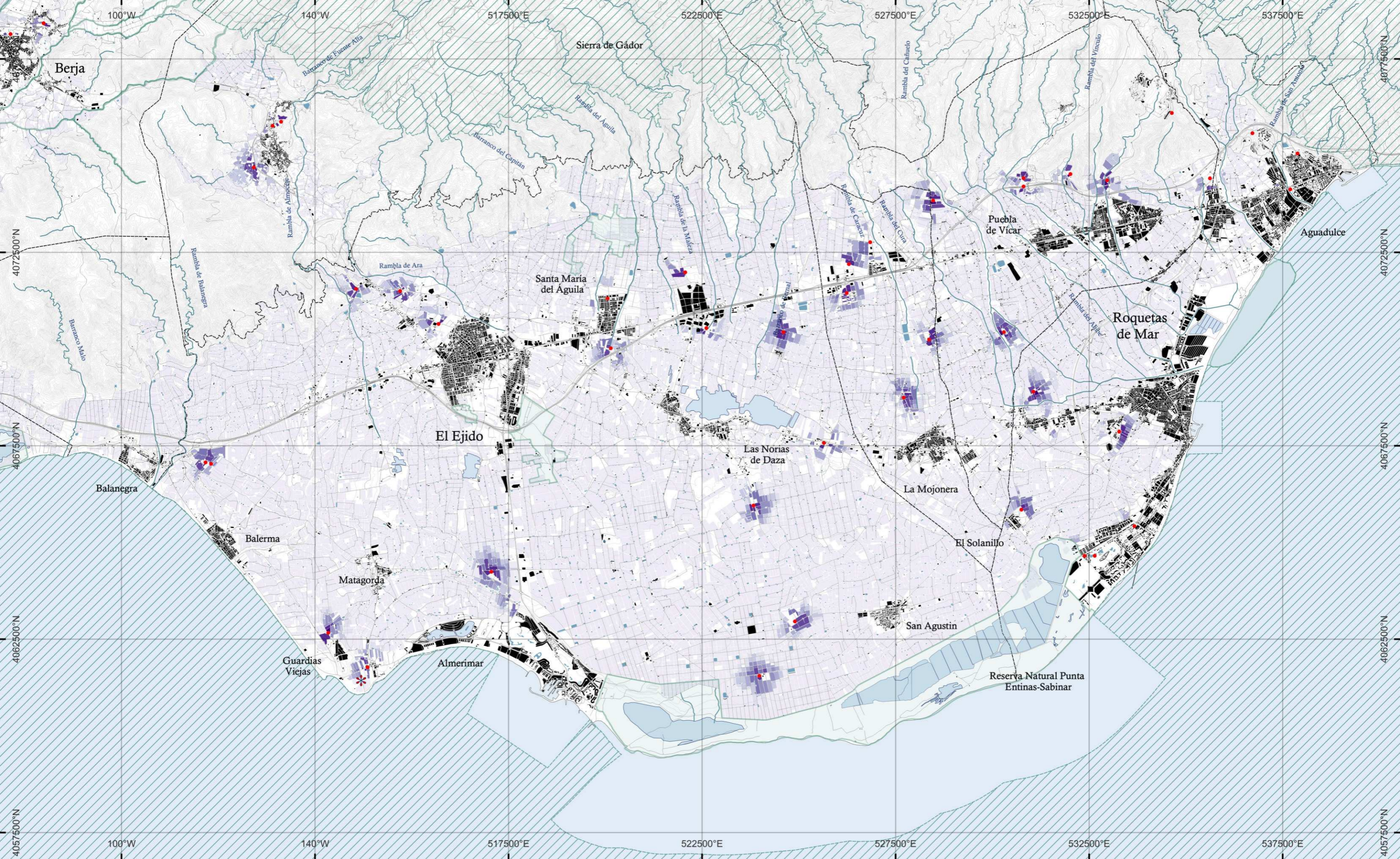
Aula 2 TFG - Tutora: Emilia Román López

Mapa de Usos del Suelo

ESCALA 1:90.000



ESCUELA TÉCNICA SUPERIOR DE ARQUITECTURA



LEYENDA

- Límites administrativos
- Red de transporte
- Ríos
- Curvas de nivel

- Depósitos de agua
- Núcleos urbanos
- Balsas de riego
- Masas de agua

- Red Natura_ZEPA
- Red Natura_LIC

Invernaderos
"Attraction Distance" Invernaderos-Depósitos de agua (m)

■ 0 - 100	■ 200 - 300	■ 400 - 500	■ 600 - 700	■ 800 - 900
■ 100 - 200	■ 300 - 400	■ 500 - 600	■ 700 - 800	■ 900 - 20000



★ Depósito en Guardias Viejas - Elaboración Propia

MAR DE PLÁSTICO: el modelo agrícola y su impacto en el paisaje andaluz
 María José Gerez Alonso

Aula 2 TFG - Tutora: Emilia Román López

01 INFRAESTRUCTURAS DE SOPORTE

ESCALA 1:90.000





LEYENDA

- Límites administrativos
- Red de transporte
- Ríos
- Curvas de nivel

- Depuradoras de agua
- Núcleos urbanos
- Balsas de riego
- Masas de agua

- Red Natura_ZEPA
- Red Natura_LIC

Invernaderos

"Attraction Distance" Invernaderos-Depuradoras de agua (m)

0 - 100	200 - 300	400 - 500	600 - 700	800 - 900
100 - 200	300 - 400	500 - 600	700 - 800	900 - 20000



* Depuradora EDAR El Ejido - Elaboración Propia

MAR DE PLÁSTICO: el modelo agrícola y su impacto en el paisaje andaluz
 María José Gerez Alonso

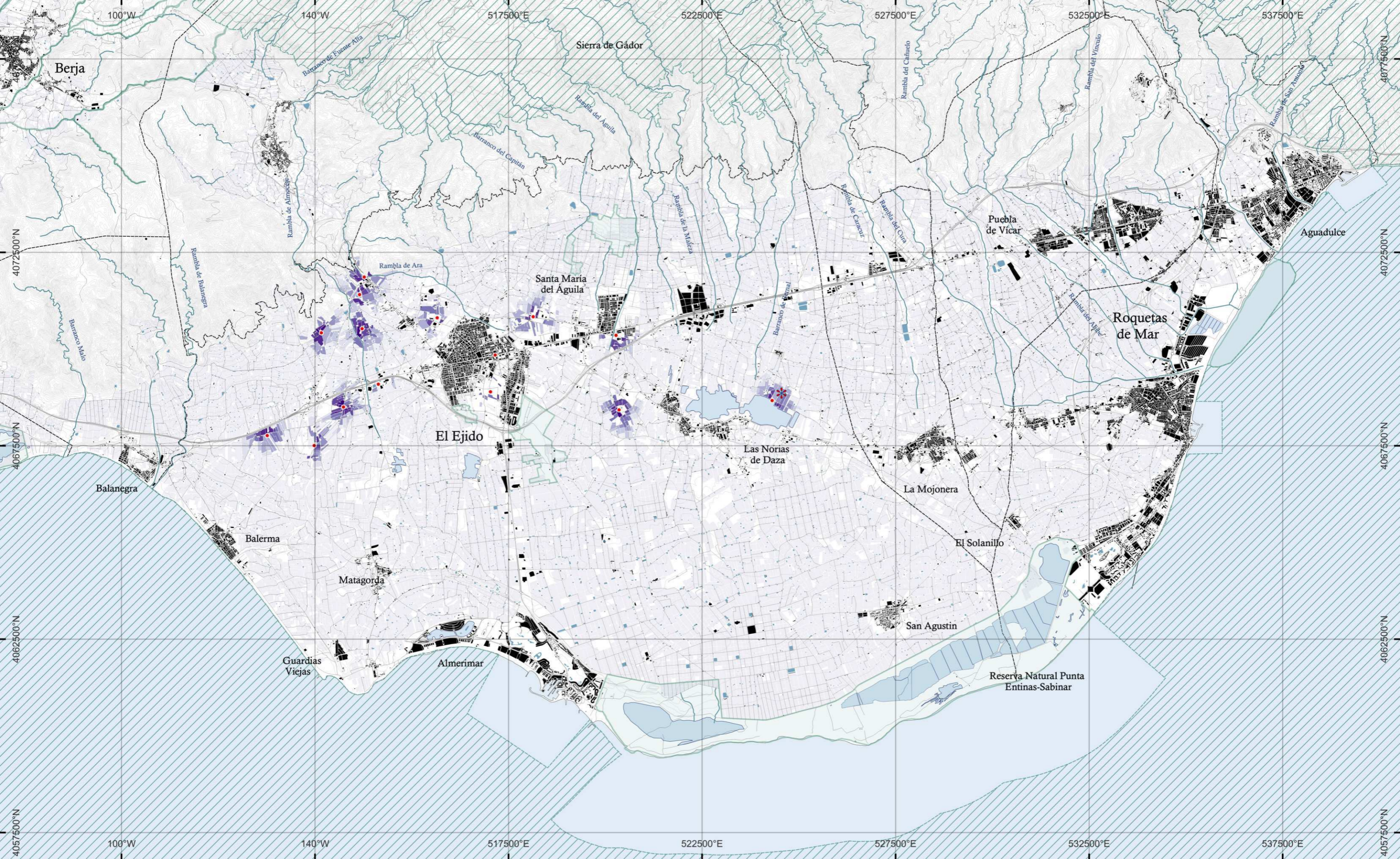
Aula 2 TFG - Tutora: Emilia Román López

02 INFRAESTRUCTURAS DE SOPORTE

ESCALA 1:90.000



ESCUELA TÉCNICA SUPERIOR DE ARQUITECTURA



LEYENDA

- Límites administrativos
- Red de transporte
- Ríos
- Curvas de nivel

- Aljibes
- Núcleos urbanos
- Balsas de riego
- Masas de agua

- Red Natura_ZEPA
- Red Natura_LIC

Invernaderos
"Attraction Distance" Invernaderos-Aljibes (m)

■ 0 - 100	■ 200 - 300	■ 400 - 500	■ 600 - 700	■ 800 - 900
■ 100 - 200	■ 300 - 400	■ 500 - 600	■ 700 - 800	■ 900 - 20000



* Aljibe de la Fábrica de la Mujer - Elaboración Propia

MAR DE PLÁSTICO: el modelo agrícola y su impacto en el paisaje andaluz
 María José Gerez Alonso

Aula 2 TFG - Tutora: Emilia Román López
03 INFRAESTRUCTURAS DE SOPORTE

ESCALA 1:90.000



ESCUELA TÉCNICA SUPERIOR DE ARQUITECTURA



LEYENDA

- Límites administrativos
- Red de transporte
- Ríos
- Curvas de nivel

- Núcleos de gestión de residuos
- Núcleos urbanos
- Balsas de riego
- Masas de agua
- Red Natura_ZEPA
- Red Natura_LIC

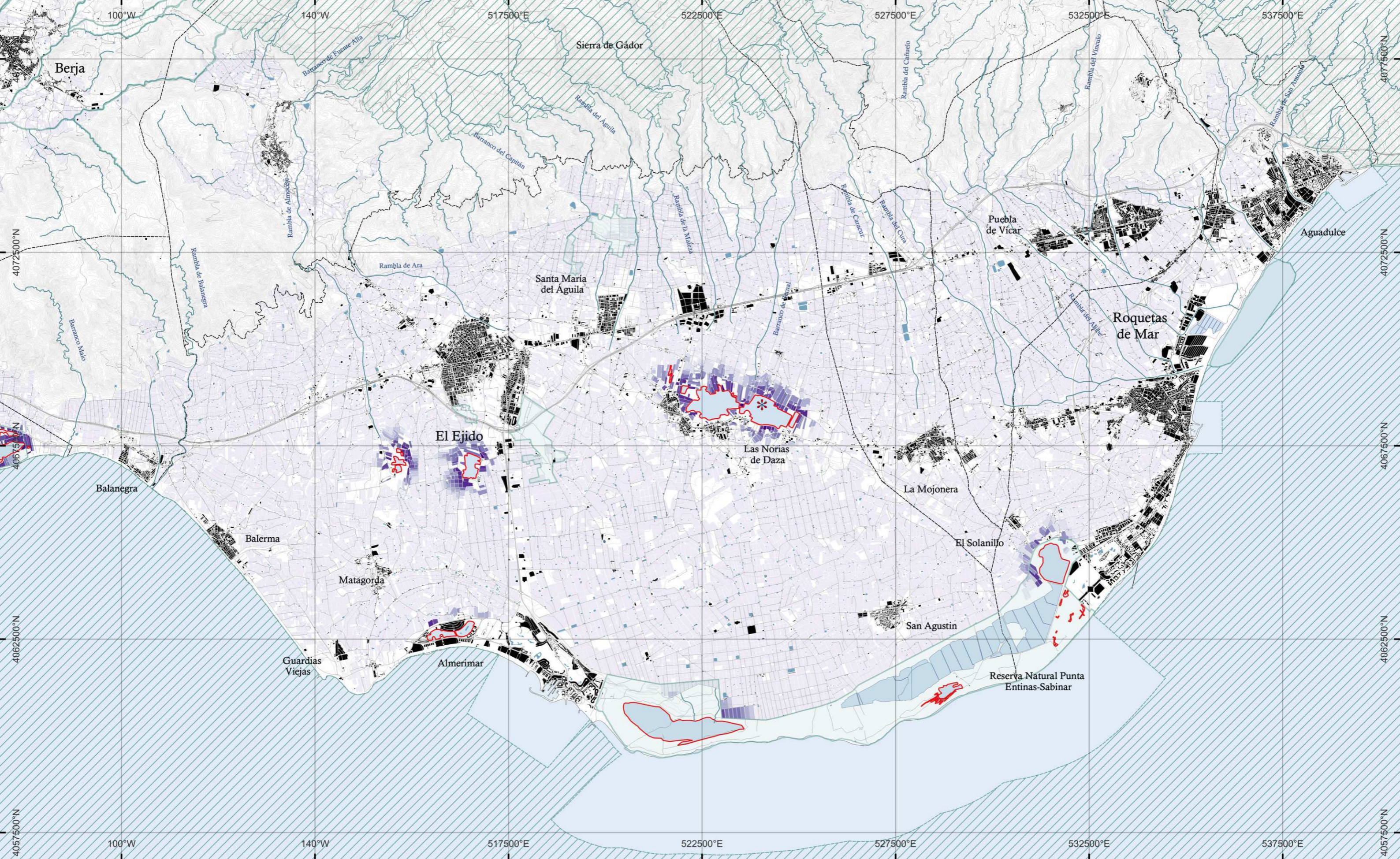
- Invernaderos
- "Attraction Distance" Invernaderos-Núcleos de gestión de residuos (m)
- | | | | | | |
|-----------|-----------|-----------|-----------|-------------|-------------|
| | | | | | |
| 0 - 100 | 200 - 300 | 400 - 500 | 600 - 700 | 800 - 900 | 900 - 20000 |
| | | | | | |
| 100 - 200 | 300 - 400 | 500 - 600 | 700 - 800 | 900 - 20000 | |



* Centro Ejido Medio Ambiente - Elaboración Propia

MAR DE PLÁSTICO: el modelo agrícola y su impacto en el paisaje andaluz
 María José Gerez Alonso
 Aula 2 TFG - Tutora: Emilia Román López
04 INFRAESTRUCTURAS DE SOPORTE
 ESCALA 1:90.000

ESCUOLA TÉCNICA SUPERIOR DE ARQUITECTURA



LEYENDA

- Límites administrativos
- Red de transporte
- Ríos
- Curvas de nivel

- Masas de agua
- Núcleos urbanos
- Balsas de riego

- Red Natura_ZEPA
- Red Natura_LIC

Invernaderos

"Attraction Distance" Invernaderos-Masas de agua (m)

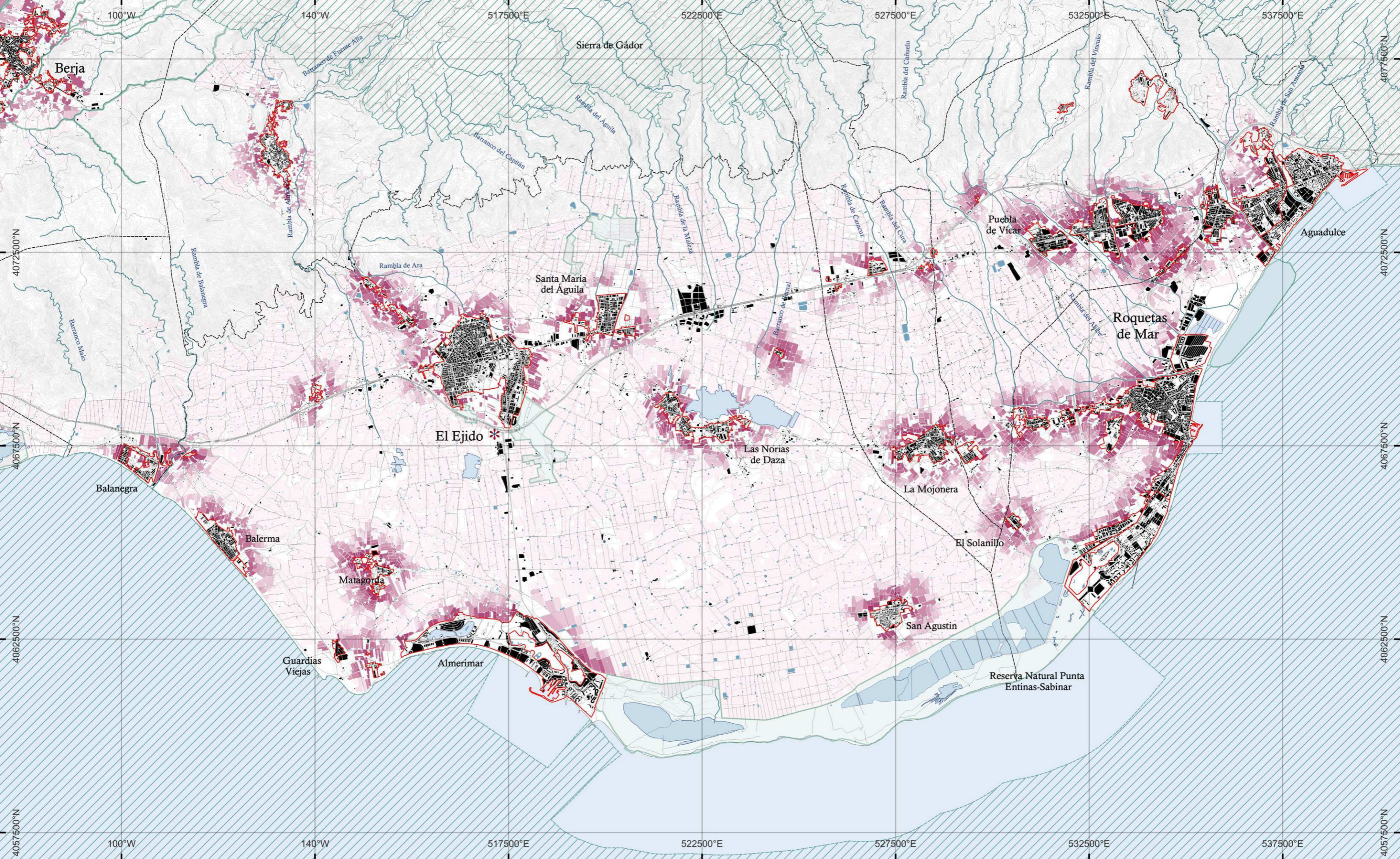
■ 0 - 100	■ 200 - 300	■ 400 - 500	■ 600 - 700	■ 800 - 900
■ 100 - 200	■ 300 - 400	■ 500 - 600	■ 700 - 800	■ 900 - 20000



* Laguna de Las Norias - Balsa de la Mujer
Elaboración Propia

MAR DE PLÁSTICO: el modelo agrícola y su impacto en el paisaje andaluz
 María José Gerez Alonso
 Aula 2 TFG - Tutora: Emilia Román López
05 INFRAESTRUCTURAS DE SOPORTE
 ESCALA 1:90.000





LEYENDA

- Límites administrativos
- Red de transporte
- Ríos
- Curvas de nivel

- Delimitación de los Núcleos urbanos
- Núcleos urbanos
- Balsas de riego
- Masas de agua
- Red Natura_ZEPA
- Red Natura_LIC

Invernaderos

"Attraction Distance" Invernaderos-Núcleos urbanos (m)

■ 0 - 100	■ 200 - 300	■ 400 - 500	■ 600 - 700	■ 800 - 900
■ 100 - 200	■ 300 - 400	■ 500 - 600	■ 700 - 800	■ 900 - 20000



* Vista desde el Parque Comercial Copo en El Ejido - Elaboración Propia

MAR DE PLÁSTICO: el modelo agrícola y su impacto en el paisaje andaluz
 María José Gerez Alonso

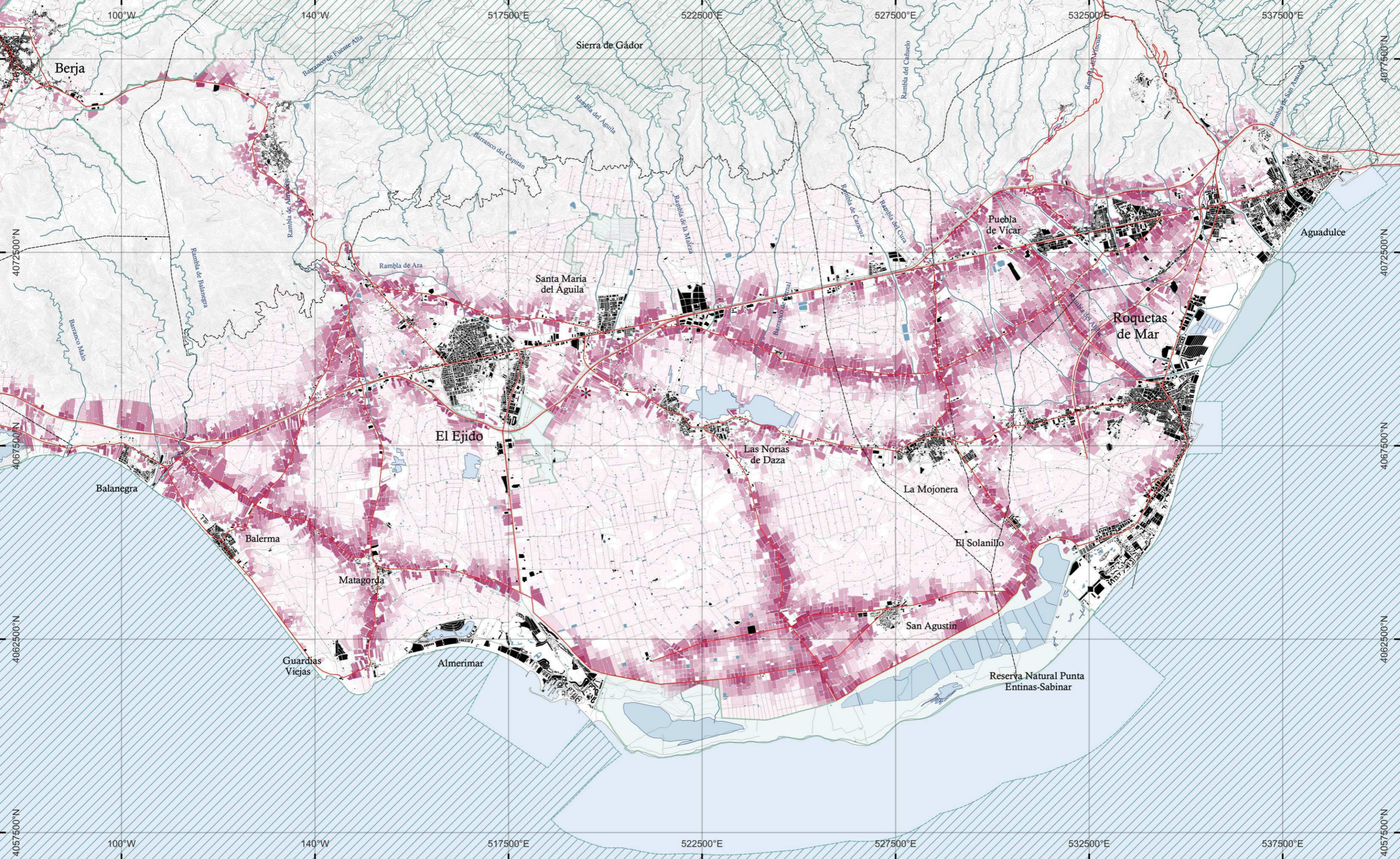
Aula 2 TFG - Tutora: Emilia Román López

06 CONECTIVIDAD Y ARTICULACIÓN

ESCALA 1:90.000



ESCUELA TÉCNICA SUPERIOR DE ARQUITECTURA



LEYENDA

- Límites administrativos
- Red de transporte
- Ríos
- Curvas de nivel
- Vías principales
- Núcleos urbanos
- Balsas de riego
- Masas de agua

- Red Natura_ZEPA
- Red Natura_LIC

Invernaderos

"Attraction Distance" Invernaderos-Vías principales (m)

■ 0 - 100	■ 200 - 300	■ 400 - 500	■ 600 - 700	■ 800 - 900
■ 100 - 200	■ 300 - 400	■ 500 - 600	■ 700 - 800	■ 900 - 20000



* Vista de la autovía A-7 del Ejido - Elaboración Propia

MAR DE PLÁSTICO: el modelo agrícola y su impacto en el paisaje andaluz
 María José Gerez Alonso

Aula 2 TFG - Tutora: Emilia Román López
07 CONECTIVIDAD Y ARTICULACIÓN



ESCALA 1:90.000





LEYENDA

- Límites administrativos
- Red de transporte
- Ríos
- Curvas de nivel

- Vías pecuarias
- Núcleos urbanos
- Balsas de riego
- Masas de agua

- Red Natura_ZEPA
- Red Natura_LIC

Invernaderos
 "Attraction Distance" Invernaderos-Vías pecuarias (m)

■ 0 - 100	■ 200 - 300	■ 400 - 500	■ 600 - 700	■ 800 - 900
■ 100 - 200	■ 300 - 400	■ 500 - 600	■ 700 - 800	■ 900 - 20000

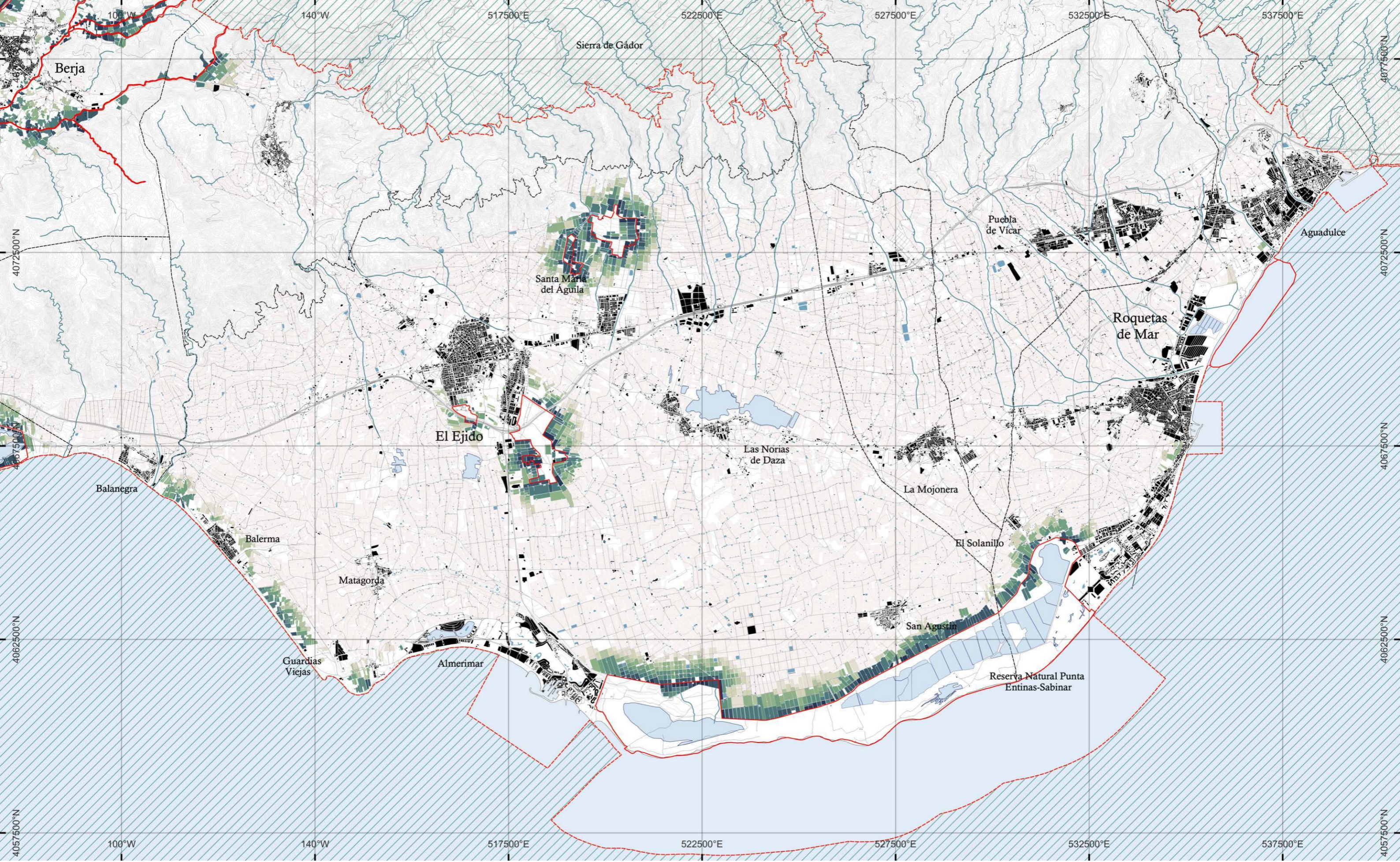


* Vía pecuaria
 atravesando zona LIC
 -Elaboración Propia

MAR DE PLÁSTICO: el modelo agrícola y su impacto en el paisaje andaluz
 María José Gerez Alonso
 Aula 2 TFG - Tutora: Emilia Román López
08 ENTORNOS NATURALES
 ESCALA 1:90.000

ESCUOLA TÉCNICA SUPERIOR DE ARQUITECTURA

0 1,5 3 6 Kilómetros



LEYENDA

- Límites administrativos
- Red de transporte
- Ríos
- Curvas de nivel

- ▭ Zonas Protegidas-Red Natura 2000
- ▭ Núcleos urbanos
- ▭ Balsas de riego
- ▭ Masas de agua
- ▭ Red Natura_ZEPA
- ▭ Red Natura_LIC

Invernaderos

"Attraction Distance" Invernaderos-Zonas protegidas (m)

▭ 0 - 100	▭ 200 - 300	▭ 400 - 500	▭ 600 - 700	▭ 800 - 900
▭ 100 - 200	▭ 300 - 400	▭ 500 - 600	▭ 700 - 800	▭ 900 - 20000



Paraje Natural Punta Entinas-Sabinar - Elaboración Propia

MAR DE PLÁSTICO: el modelo agrícola y su impacto en el paisaje andaluz
 María José Gerez Alonso

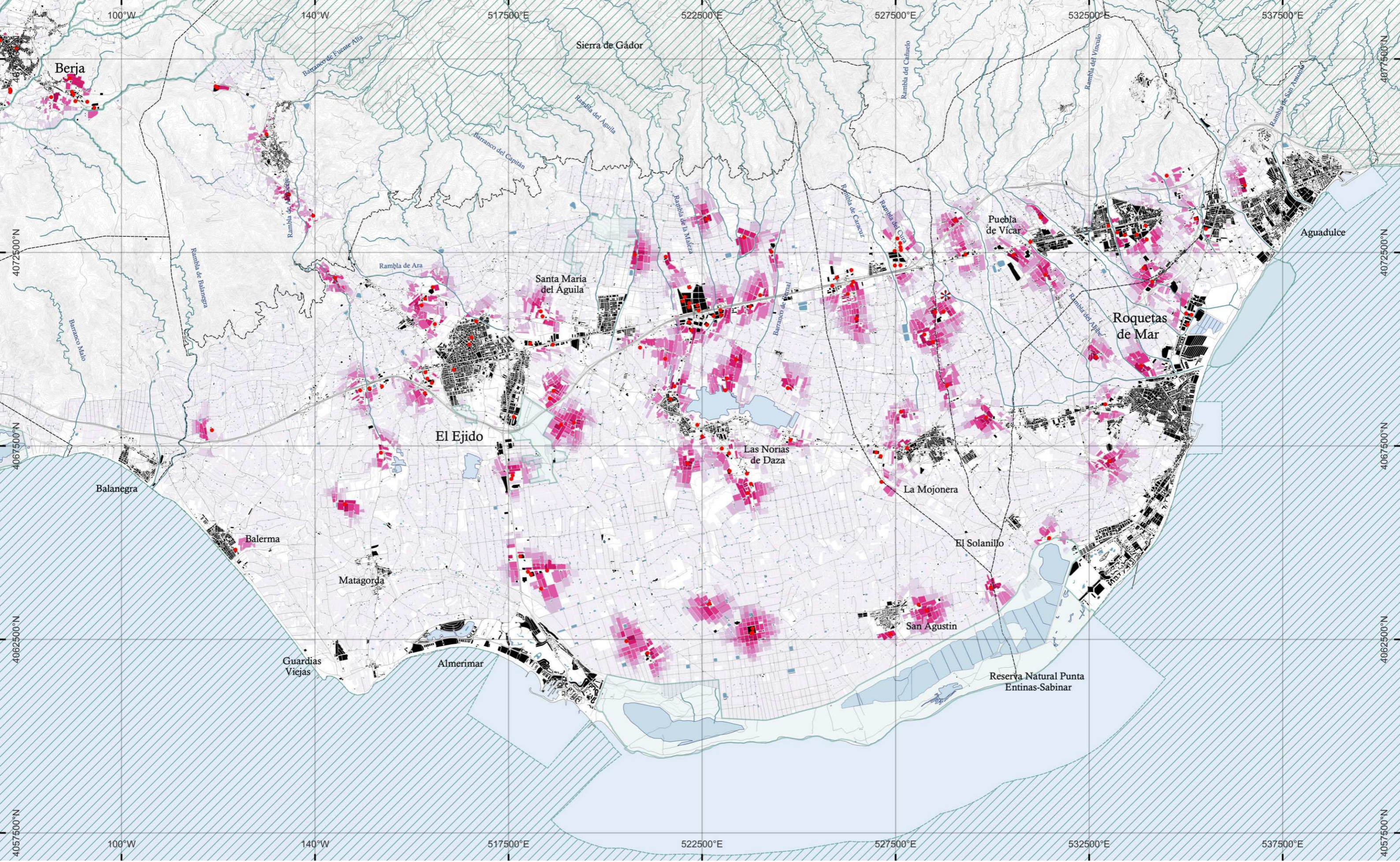
Aula 2 TFG - Tutora: Emilia Román López

09 ENTORNOS NATURALES

ESCALA 1:90.000



ESCUELA TÉCNICA SUPERIOR DE ARQUITECTURA



LEYENDA

- Límites administrativos
- Red de transporte
- Ríos
- Curvas de nivel

- Industrias agroalimentarias
- Núcleos urbanos
- Balsas de riego
- Masas de agua

- Red Natura_ZEPA
- Red Natura_LIC

Invernaderos

"Attraction Distance" Invernaderos-Industrias agroalimentarias (m)

■ 0 - 100	■ 200 - 300	■ 400 - 500	■ 600 - 700	■ 800 - 900
■ 100 - 200	■ 300 - 400	■ 500 - 600	■ 700 - 800	■ 900 - 20000



* Interior de la nave de empaque de la empresa Vicasol - Elaboración Propia

MAR DE PLÁSTICO: el modelo agrícola y su impacto en el paisaje andaluz
 María José Gerez Alonso

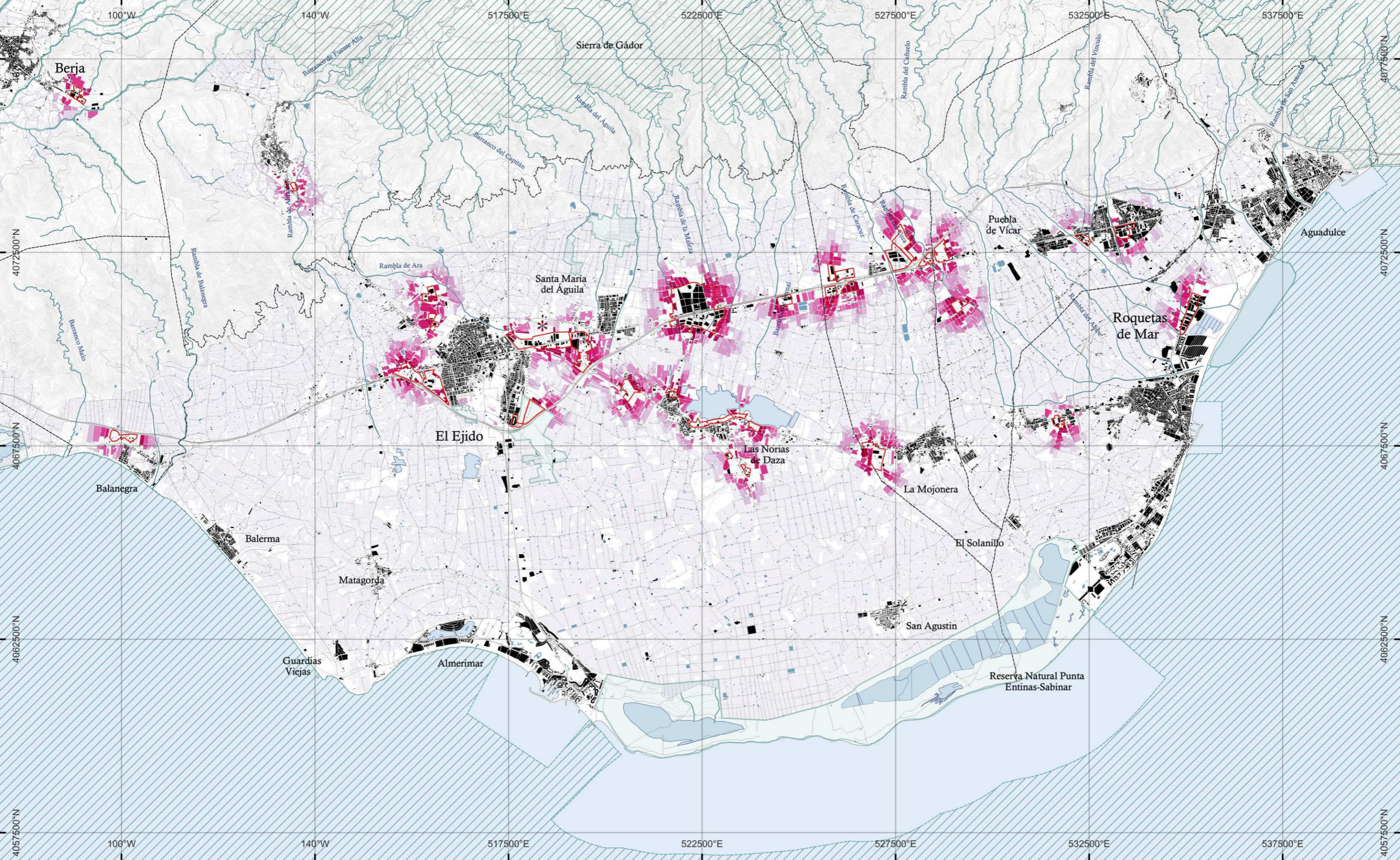
Aula 2 TFG - Tutora: Emilia Román López

10 DINÁMICA AGROPRODUCTIVA

ESCALA 1:90.000



ESCUELA TÉCNICA SUPERIOR DE ARQUITECTURA



LEYENDA

- Límites administrativos
- Red de transporte
- Ríos
- Curvas de nivel

- Espacios productivos
- Núcleos urbanos
- Balsas de riego
- Masas de agua

- Red Natura_ZEPA
- Red Natura_LIC

Invernaderos

"Attraction Distance" Invernaderos-Espacios productivos (m)

■ 0 - 100	■ 200 - 300	■ 400 - 500	■ 600 - 700	■ 800 - 900
■ 100 - 200	■ 300 - 400	■ 500 - 600	■ 700 - 800	■ 900 - 20000



* Unica group El Ejido - Elaboración Propia

MAR DE PLÁSTICO: el modelo agrícola y su impacto en el paisaje andaluz
 María José Gerez Alonso

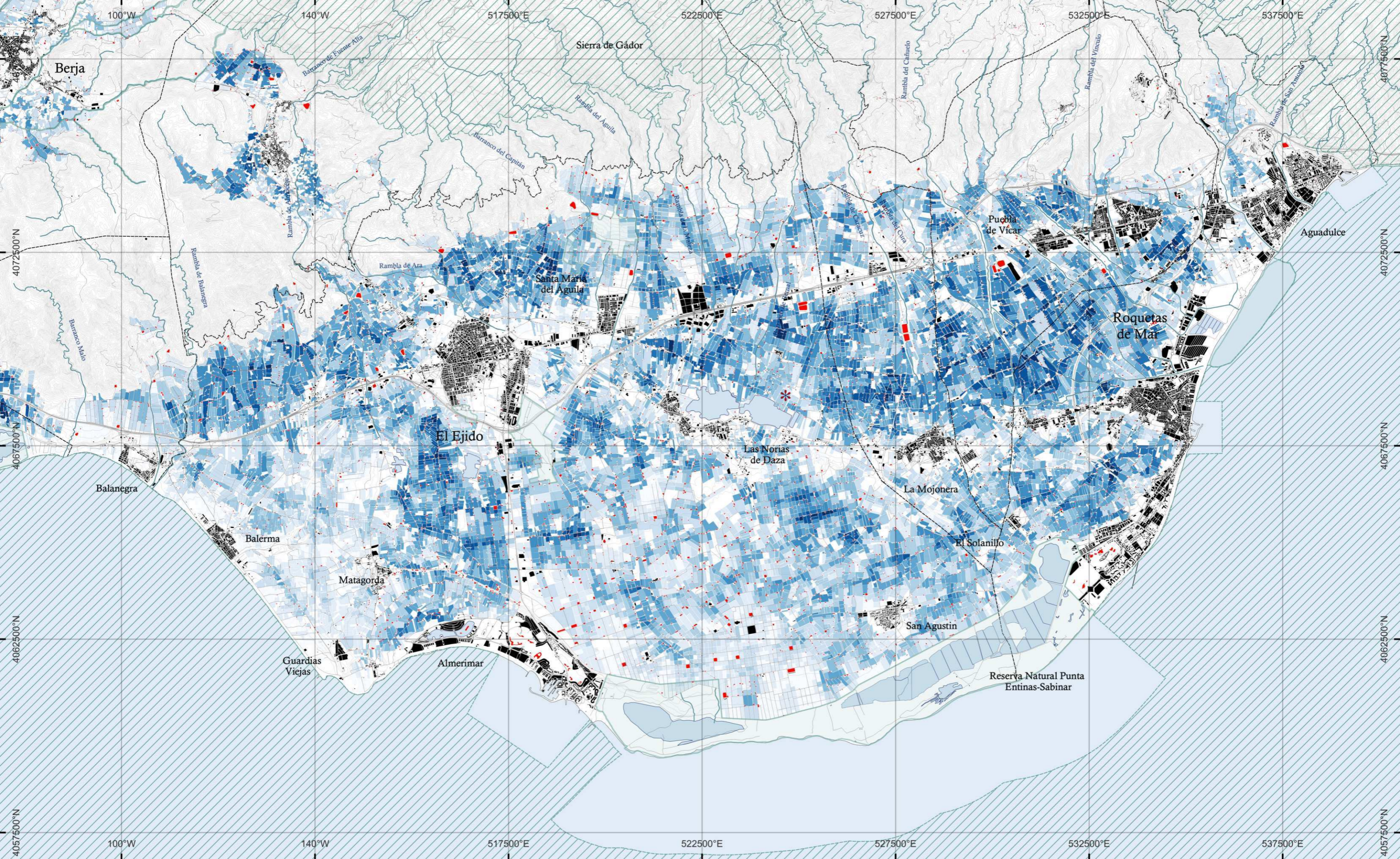
Aula 2 TFG - Tutora: Emilia Román López

11 DINÁMICA AGROPRODUCTIVA

ESCALA 1:90.000



ESCUELA TÉCNICA SUPERIOR DE ARQUITECTURA



LEYENDA

- Límites administrativos
- Red de transporte
- Ríos
- Curvas de nivel

- Balsas de riego
- Núcleos urbanos
- Masas de agua

- Red Natura_ZEPA
- Red Natura_LIC

Invernaderos

"Attraction Reach" Invernaderos-Balsas de riego (ud)

■	■	■	■	■	■
0 - 1	3 - 5	7 - 9	12 - 15	18 - 23	
■	■	■	■	■	■
1 - 3	5 - 7	9 - 12	15 - 18	23 - 35	



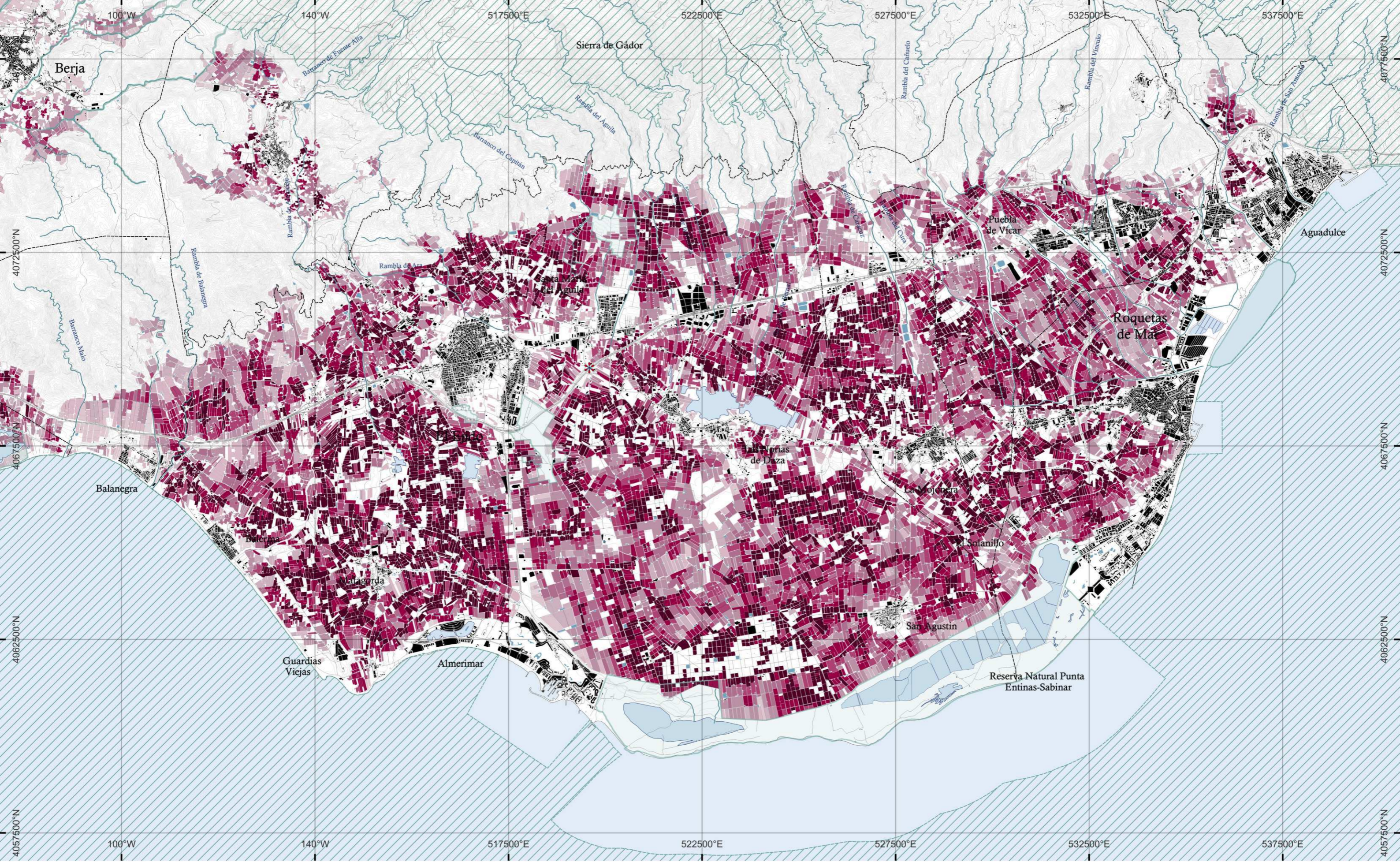
* Balsa de riego en Las Norias - Elaboración Propia

MAR DE PLÁSTICO: el modelo agrícola y su impacto en el paisaje andaluz
 María José Gerez Alonso

Aula 2 TFG - Tutora: Emilia Román López
12 INFRAESTRUCTURA AGRÍCOLA

ESCALA 1:90.000





LEYENDA

- Límites administrativos
- Red de transporte
- Ríos
- Curvas de nivel

- Balsas de riego
- Núcleos urbanos
- Masas de agua

- Red Natura_ZEPA
- Red Natura_LIC

Invernaderos

"Attraction Reach" Concentración de invernaderos (ud)

0 - 1	1 - 3	3 - 5	5 - 7	7 - 9	9 - 12
12 - 15	15 - 18	18 - 23	23 - 35		



* Vista desde la autovía A-7/núcleo del Ejido-Elaboración Propia

MAR DE PLÁSTICO: el modelo agrícola y su impacto en el paisaje andaluz

María José Gerez Alonso

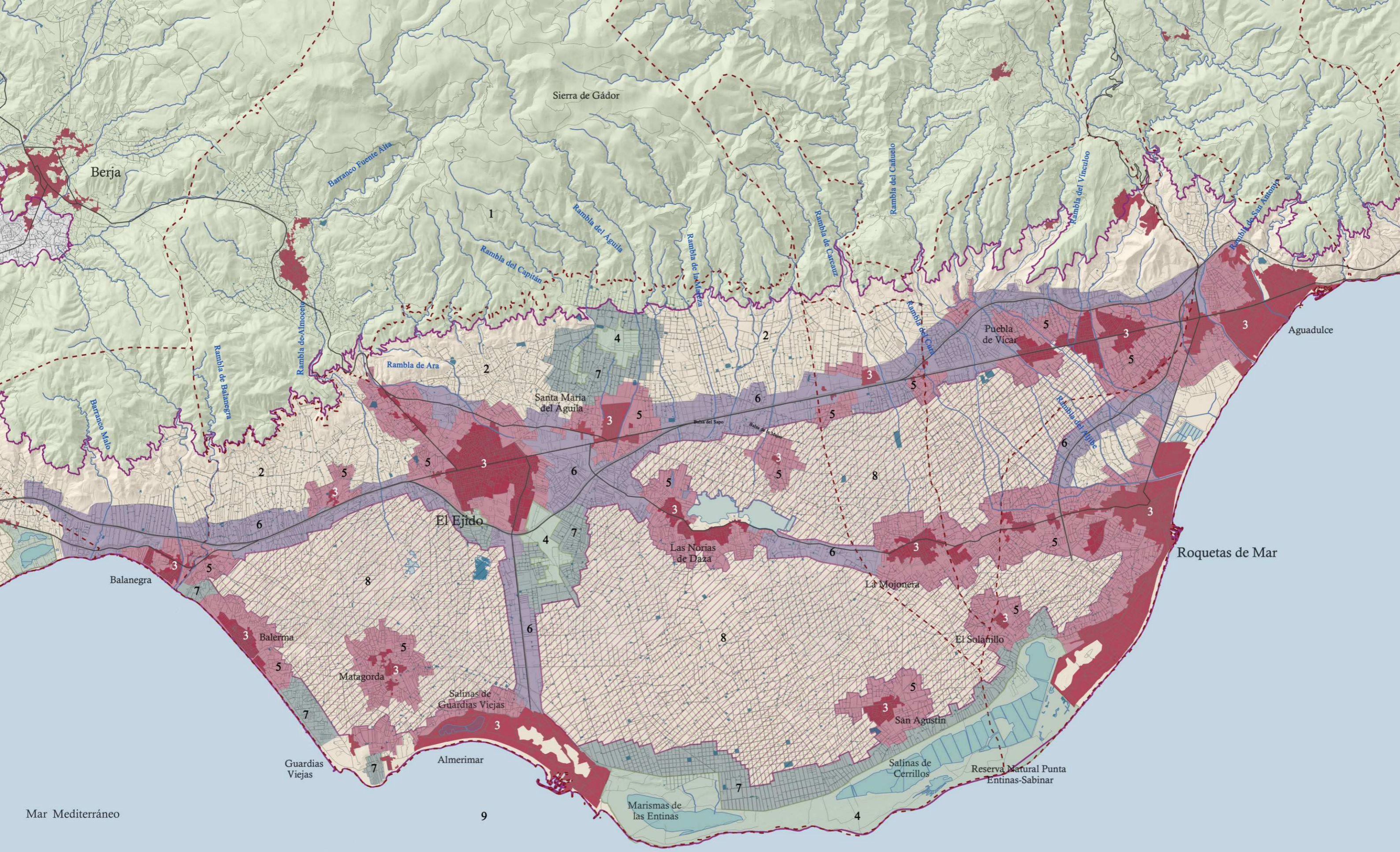
Aula 2 TFG - Tutora: Emilia Román López

13 INFRAESTRUCTURA AGRÍCOLA

ESCALA 1:90.000



ESCUELA TÉCNICA SUPERIOR DE ARQUITECTURA



LEYENDA

- - - Límites administrativos
- Zonas urbanas
- Ríos
- Invernaderos
- Masas de agua
- Balsas de Riego
- Red de transporte
- Vías Principales
- Delimitación de Unidades Paisajísticas

Unidades Paisajísticas

- Mar
- Montaña
- Llanura Agrícola

Subunidades Paisajísticas

- Núcleos urbanos
- Espacios Naturales y Protegidos
- Invernaderos próximos a Núcleos de Población
- Invernaderos localizados en Zonas de Concentración Máxima

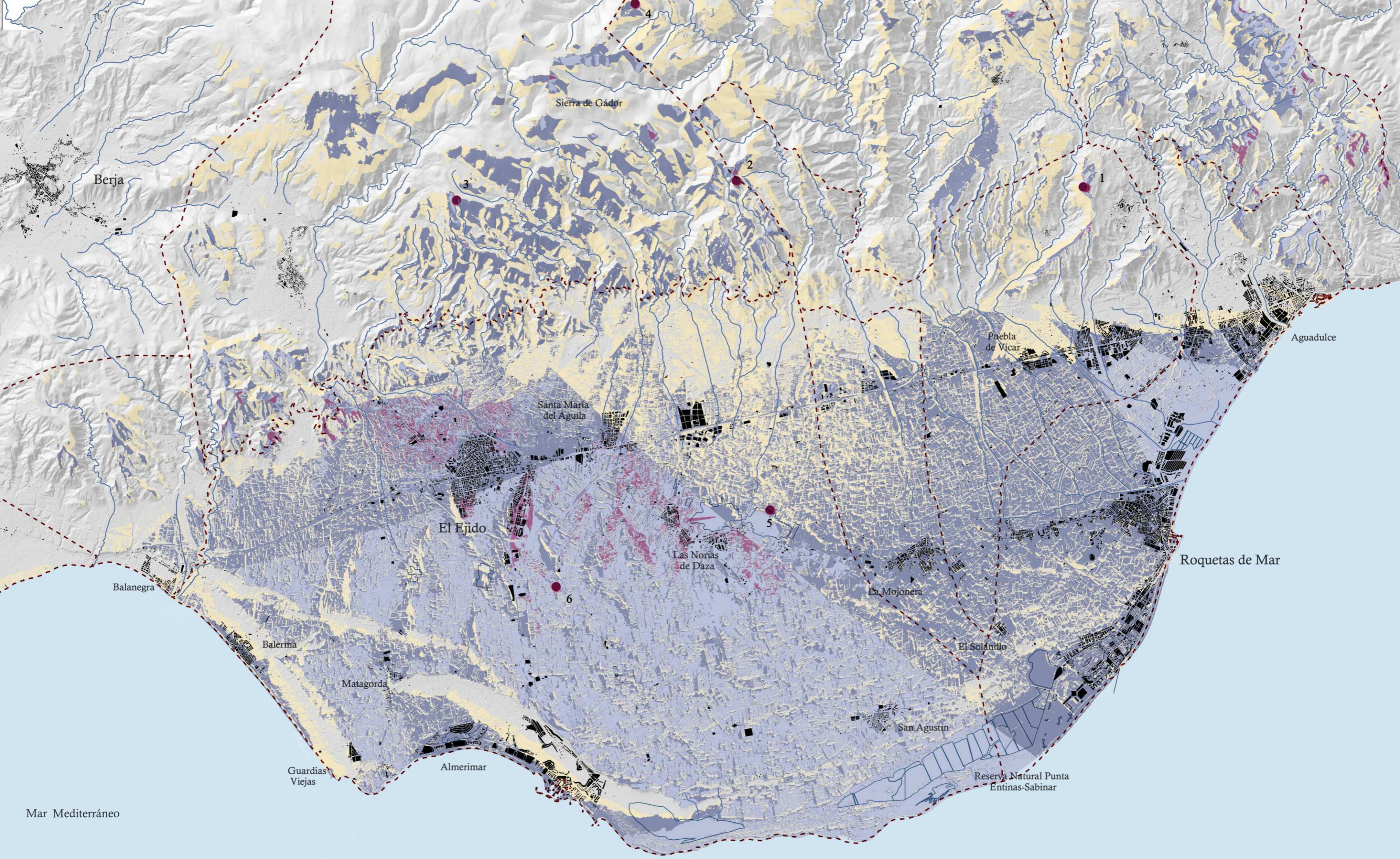
- Invernaderos situados junto a Vías Principales
- Invernaderos en contacto directo con Zonas Naturales y Protegidas

MAR DE PLÁSTICO: el modelo agrícola y su impacto en el paisaje andaluz
 María José Gerez Alonso
 Aula 2 TFG - Tutora: Emilia Román López

Mapa de Unidades Paisajísticas
 ESCALA 1:90.000

0 1,5 3 6 Kilómetros





LEYENDA

- - - Límites administrativos
- Zonas urbanas
- Ríos
- Masas de agua

- Puntos de observador
- Cuencas Visuales
- 1 2 3 4 5 Observadores

- Punto 1 - Mirador del Amor
- Punto 2 - Mirador Tay
- Punto 3 - Mirador Mar de Plástico
- Punto 4 - Mirador Pecho de los Áceres
- Punto 5 - Balsa de la Mujer
- Punto 6 - Zona LIC



Vista desde el Mirador del Amor - Elaboración Propia

MAR DE PLÁSTICO: el modelo agrícola y su impacto en el paisaje andaluz
 María José Gerez Alonso

Aula 2 TFG - Tutora: Emilia Román López

Mapa de Cuencas Visuales

ESCALA 1:90.000



ESCUELA TÉCNICA SUPERIOR DE ARQUITECTURA