

dibujos de arquitecturas

colección Primitivo González

Dibujar es pensar con las manos

Alberto Campo Baeza

Madrid 2019

UN DIBUJO VALE MÁS QUE MIL PALABRAS

Ante mí una colección de dibujos espléndidos de los mejores arquitectos del mundo, modernos y contemporáneos. No creo que haya ninguna colección parecida, ni en cantidad ni en calidad.

Hace tiempo escribí un libro que titulé "Pensar con las manos", y creo que hoy, al titular éste "Dibujar es pensar con las manos", se completa una explicación que faltaba allí. ¡Claro que dibujar es pensar con las manos! Y más para un arquitecto. Un dibujo de arquitectura es siempre la traducción de una idea generada en la cabeza de su creador, el arquitecto.

Un antiguo proverbio chino decía: "Una imagen vale más que mil palabras". Y yo digo aquí que un dibujo vale más que mil palabras. ¿Imaginan ustedes a un arquitecto que para transmitir la idea de un proyecto lo hiciera sólo con palabras?". Pues eso. Con nuestras manos, con unos sencillos dibujos, los arquitectos solemos traducir nuestras ideas.

TRADUCIR

A través de dibujos sencillos, de bocetos, traducimos nuestros proyectos a nuestros clientes y a la gente, qué es lo que queremos hacer.

A través de dibujos más técnicos, de planos con plantas y secciones y detalles bien precisos, explicamos a los constructores cómo queremos levantar aquello. La colección de dibujos que aquí nos ocupa, es del primer tipo de dibujos: bocetos, sketches, croquis o monos. Al estar más cerca del primer momento de la plasmación de las ideas, son más sugerentes.

ANALIZAR

Siempre he defendido que estos dibujos no sólo sirven como expresión de las ideas en aquel primer momento, sino también son más que útiles para poder reflexionar sobre ellos y ejercitar allí unos análisis que ayudan a profundizar sobre lo que allí se intenta resolver.

INVESTIGAR

Quando he escrito que proyectar es investigar, he querido transmitir mucho de lo que aquí digo. La investigación sobre el proyecto se hace con la cabeza pero necesita irse plasmando en esos dibujos que confirman los avances de esa investigación. Y es, insisto, no tanto o no sólo una investigación formal, sino una investigación proyectual, arquitectónica, una verdadera investigación. Porque para un arquitecto, proyectar es investigar. Y el rastro de esta investigación son estos dibujos.

SUB UMBRA ALARUM TUARUM

Para mí es un honor inmerecido estar en esta maravillosa colección. Estar bajo la sombra de sus alas. Como si del sub umbra alarum tuarum del salmo de David se tratara. Insisto, un honor inmerecido.

Piensen ustedes que el primer dibujo de la colección es un preciosísimo dibujo de la Ópera de Essen, de Alvar Aalto. Y tras él, varios dibujos de Le Corbusier, y luego Neutra y Rossi. Y Alvaro Siza y Eduardo Souto de Moura. Y Steven Holl y Sir Norman Foster. Y los españoles. Todos los dibujos, unos y otros, de primera.

¿Cómo podría yo negarme a hacer un prólogo a esta maravillosa colección?

para
Primitivo Forzales
con
fede mi
admiração & cariño,

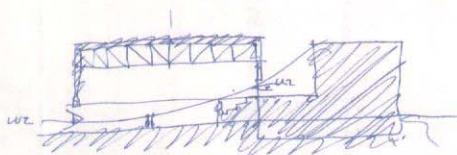
exposiçõem GALERIA COAM



ALBERTO CAMPO BAEZA

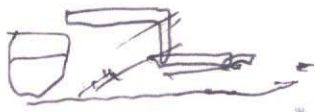
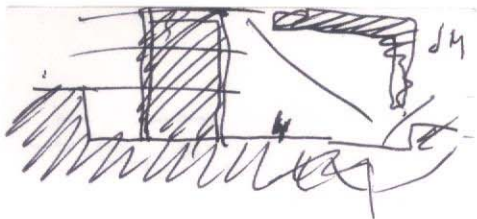
PENSAR CON LAS MANOS
Los dibujos del arquitecto

MM. Navidad 2006
7



AC
Polideportivo
Universidad Francisco de Vitoria
Pozuelo-Madrid
2016

ALBERTO CAMPO BAEZA
ARQUITECTO
ALMIRANTE 4 / 5ªB - 28004 MADRID
TEL: (+34) 91 701 06 95 / FAX: (+34) 91 351 70 61
e: estudio@campobaeza.com
www.campobaeza.com



Plano Paramétrico de Baeza, organizada con cañales, etc.

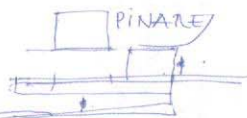
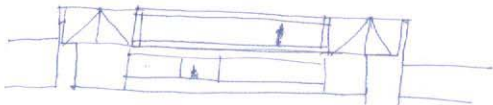


SM

Escadriñando con 2008

39

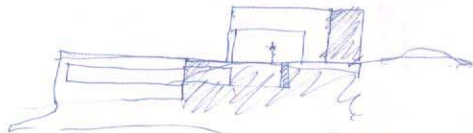
reverso



ALBERTO CAMARGO BAEZA
ARQUITECTO
CALLE 17 N. 100
BOGOTÁ, COLOMBIA
TEL: 310 200 0000
www.albertocamargo.com

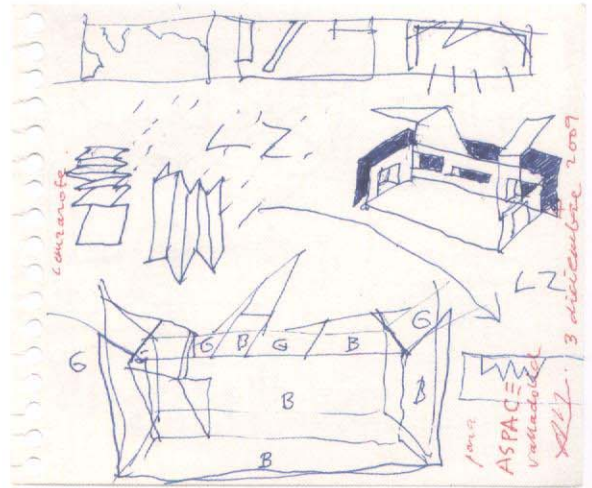
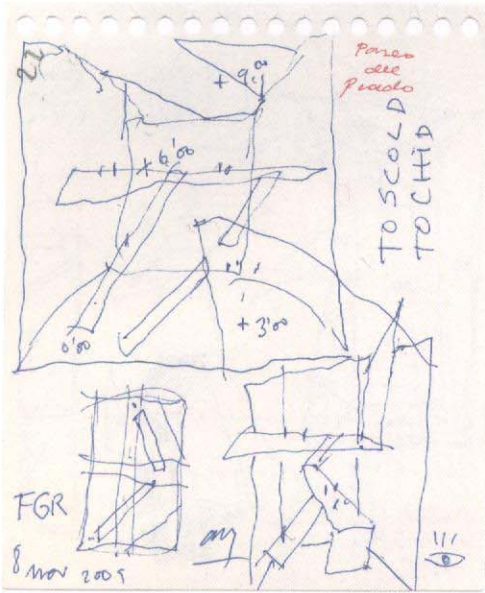


mañana 9 nov. 2016.
Elijaibel + Francisco

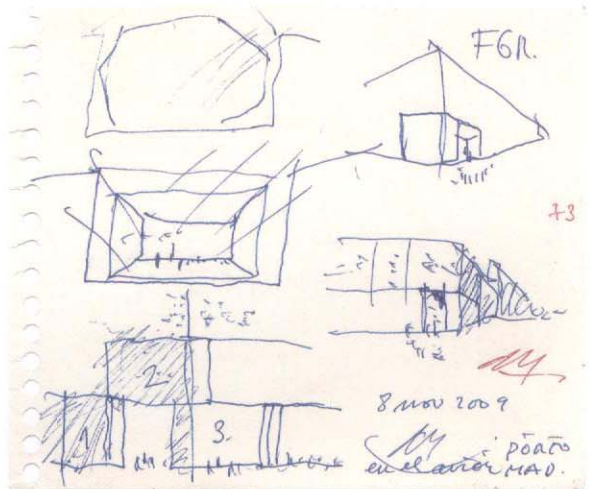
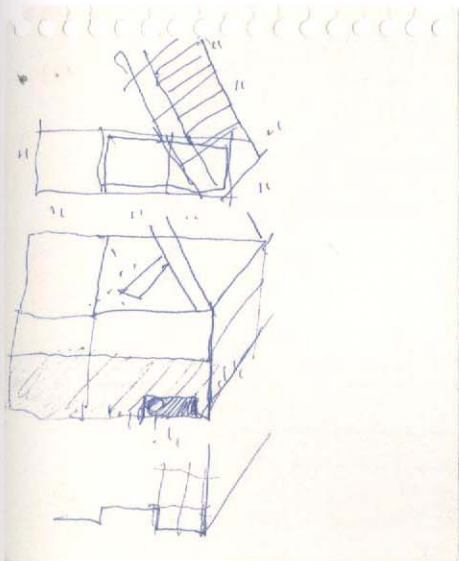


9 mar 2018.

ML



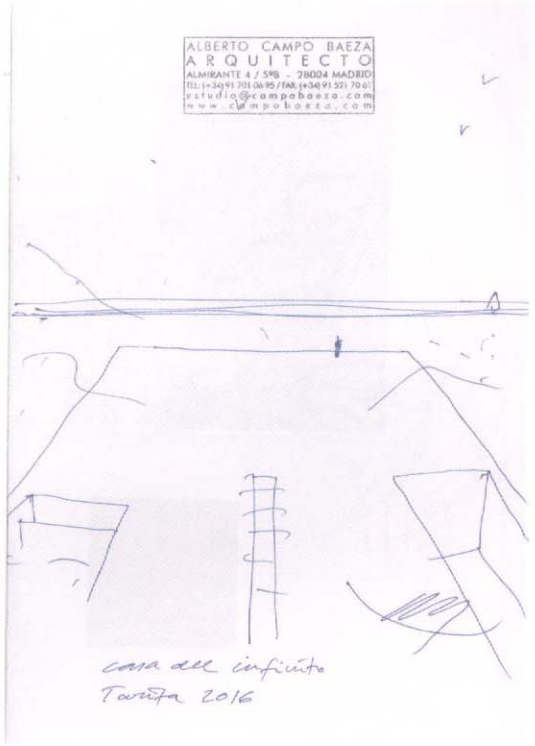
reverso



reverso

TUE
3.

1. ~~Plano de planta~~
 2. ~~Plano de fachada~~
 3. ~~Plano de sección~~
 4. ~~Plano de alzado~~
 5. ~~Plano de detalle~~
 6. ~~Plano de distribución~~
 7. ~~Plano de estructura~~
 8. ~~Plano de instalaciones~~
 9. ~~Plano de acabados~~
 10. ~~Plano de presupuesto~~
 11. ~~Plano de memoria~~
 12. ~~Plano de condiciones de ejecución~~
 13. ~~Plano de especificaciones técnicas~~
 14. ~~Plano de memoria descriptiva~~
 15. ~~Plano de memoria justificativa~~
 16. ~~Plano de memoria justificativa de costes~~
 17. ~~Plano de memoria justificativa de plazos~~
 18. ~~Plano de memoria justificativa de riesgos~~
 19. ~~Plano de memoria justificativa de calidad~~
 20. ~~Plano de memoria justificativa de seguridad~~
 21. ~~Plano de memoria justificativa de sostenibilidad~~
 22. ~~Plano de memoria justificativa de accesibilidad~~
 23. ~~Plano de memoria justificativa de patrimonio~~
 24. ~~Plano de memoria justificativa de cultura~~
 25. ~~Plano de memoria justificativa de identidad~~
 26. ~~Plano de memoria justificativa de bienestar~~
 27. ~~Plano de memoria justificativa de salud~~
 28. ~~Plano de memoria justificativa de felicidad~~
 29. ~~Plano de memoria justificativa de armonía~~
 30. ~~Plano de memoria justificativa de equilibrio~~
 31. ~~Plano de memoria justificativa de armonía~~
 32. ~~Plano de memoria justificativa de equilibrio~~
 33. ~~Plano de memoria justificativa de armonía~~
 34. ~~Plano de memoria justificativa de equilibrio~~
 35. ~~Plano de memoria justificativa de armonía~~
 36. ~~Plano de memoria justificativa de equilibrio~~
 37. ~~Plano de memoria justificativa de armonía~~
 38. ~~Plano de memoria justificativa de equilibrio~~
 39. ~~Plano de memoria justificativa de armonía~~
 40. ~~Plano de memoria justificativa de equilibrio~~
 41. ~~Plano de memoria justificativa de armonía~~
 42. ~~Plano de memoria justificativa de equilibrio~~
 43. ~~Plano de memoria justificativa de armonía~~
 44. ~~Plano de memoria justificativa de equilibrio~~
 45. ~~Plano de memoria justificativa de armonía~~
 46. ~~Plano de memoria justificativa de equilibrio~~
 47. ~~Plano de memoria justificativa de armonía~~
 48. ~~Plano de memoria justificativa de equilibrio~~
 49. ~~Plano de memoria justificativa de armonía~~
 50. ~~Plano de memoria justificativa de equilibrio~~
 51. ~~Plano de memoria justificativa de armonía~~
 52. ~~Plano de memoria justificativa de equilibrio~~
 53. ~~Plano de memoria justificativa de armonía~~
 54. ~~Plano de memoria justificativa de equilibrio~~
 55. ~~Plano de memoria justificativa de armonía~~
 56. ~~Plano de memoria justificativa de equilibrio~~
 57. ~~Plano de memoria justificativa de armonía~~
 58. ~~Plano de memoria justificativa de equilibrio~~
 59. ~~Plano de memoria justificativa de armonía~~
 60. ~~Plano de memoria justificativa de equilibrio~~
 61. ~~Plano de memoria justificativa de armonía~~
 62. ~~Plano de memoria justificativa de equilibrio~~
 63. ~~Plano de memoria justificativa de armonía~~
 64. ~~Plano de memoria justificativa de equilibrio~~
 65. ~~Plano de memoria justificativa de armonía~~
 66. ~~Plano de memoria justificativa de equilibrio~~
 67. ~~Plano de memoria justificativa de armonía~~
 68. ~~Plano de memoria justificativa de equilibrio~~
 69. ~~Plano de memoria justificativa de armonía~~
 70. ~~Plano de memoria justificativa de equilibrio~~
 71. ~~Plano de memoria justificativa de armonía~~
 72. ~~Plano de memoria justificativa de equilibrio~~
 73. ~~Plano de memoria justificativa de armonía~~
 74. ~~Plano de memoria justificativa de equilibrio~~
 75. ~~Plano de memoria justificativa de armonía~~
 76. ~~Plano de memoria justificativa de equilibrio~~
 77. ~~Plano de memoria justificativa de armonía~~
 78. ~~Plano de memoria justificativa de equilibrio~~
 79. ~~Plano de memoria justificativa de armonía~~
 80. ~~Plano de memoria justificativa de equilibrio~~
 81. ~~Plano de memoria justificativa de armonía~~
 82. ~~Plano de memoria justificativa de equilibrio~~
 83. ~~Plano de memoria justificativa de armonía~~
 84. ~~Plano de memoria justificativa de equilibrio~~
 85. ~~Plano de memoria justificativa de armonía~~
 86. ~~Plano de memoria justificativa de equilibrio~~
 87. ~~Plano de memoria justificativa de armonía~~
 88. ~~Plano de memoria justificativa de equilibrio~~
 89. ~~Plano de memoria justificativa de armonía~~
 90. ~~Plano de memoria justificativa de equilibrio~~
 91. ~~Plano de memoria justificativa de armonía~~
 92. ~~Plano de memoria justificativa de equilibrio~~
 93. ~~Plano de memoria justificativa de armonía~~
 94. ~~Plano de memoria justificativa de equilibrio~~
 95. ~~Plano de memoria justificativa de armonía~~
 96. ~~Plano de memoria justificativa de equilibrio~~
 97. ~~Plano de memoria justificativa de armonía~~
 98. ~~Plano de memoria justificativa de equilibrio~~
 99. ~~Plano de memoria justificativa de armonía~~
 100. ~~Plano de memoria justificativa de equilibrio~~



ALBERTO CAMPO BAEZA
 ARQUITECTO
 ALMIRANTE 4 / 588 - 28004 MADRID
 TEL: +34 91 371 04 92 / FAX: +34 91 371 70 01
 estudio@campobaeza.com
 www.campobaeza.com

casa del infinito
 Tarifa 2016

reverso