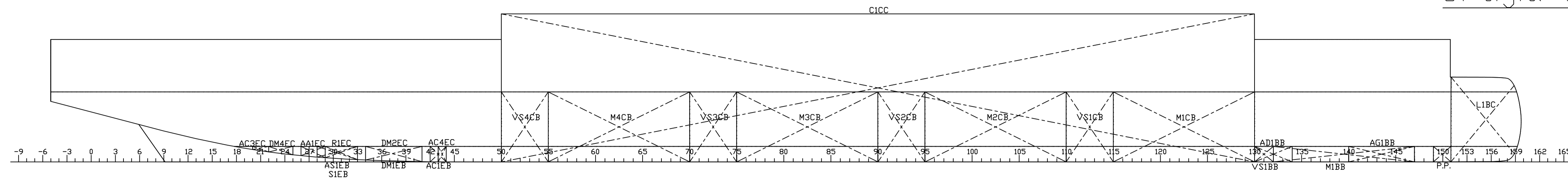
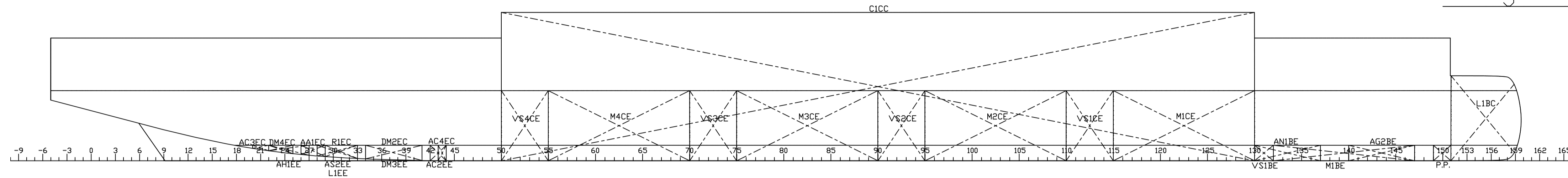


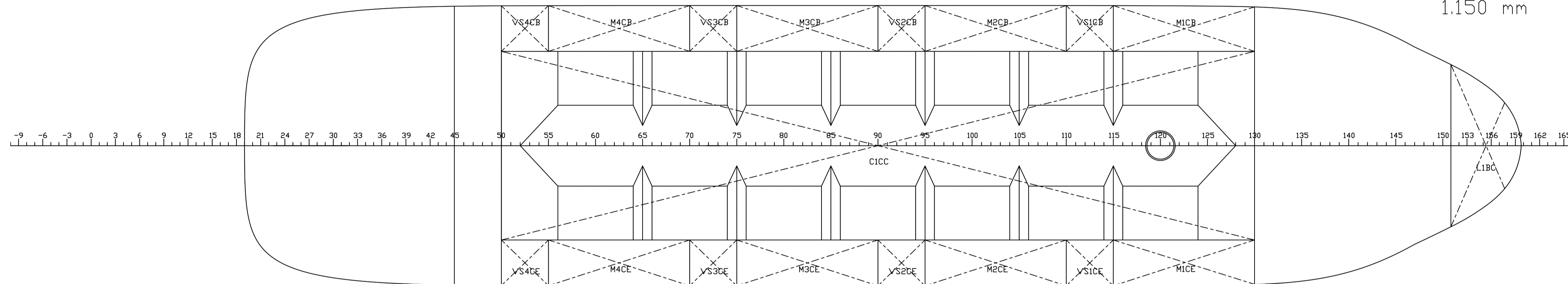
Crujia kabor



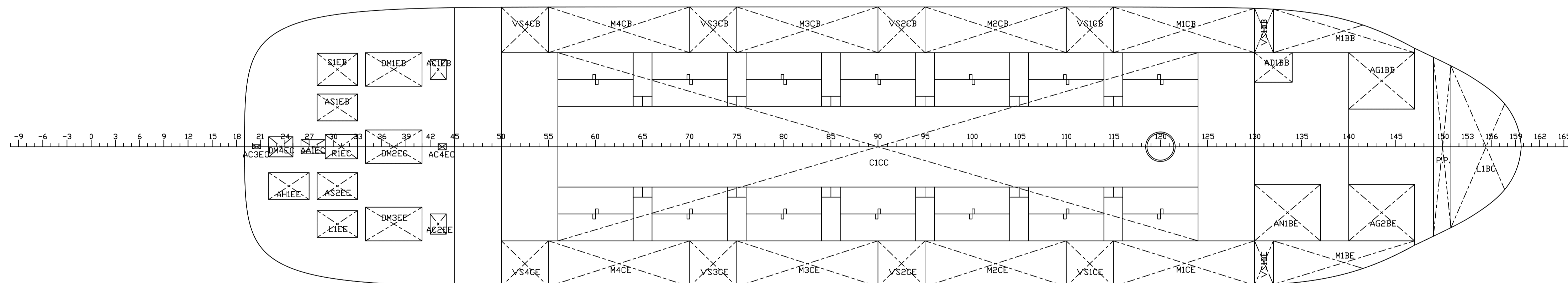
Crujia estribor



Cubierta doble fondo
1.150 mm



Doble fondo



Tanques de metanol

Compartimento	Ubicación (Cuadernas)	Volumen (m³)	Masa (t)	XG (m)	YG (m)	ZG (m)
Almacén M1BB	132 - 147	128,404	101,567	92,255	-8,481	2,953
Almacén M1CB	115 - 130	170,058	134,516	81,243	-8,691	2,830
Almacén M2CB	95 - 110	170,628	134,967	67,250	-8,693	2,823
Almacén M3CB	75 - 90	170,630	134,968	53,250	-8,693	2,823
Almacén M4CB	55 - 70	170,597	134,942	39,250	-8,693	2,823
Almacén M1BE	132 - 147	128,404	101,567	92,255	8,481	2,953
Almacén M1CE	115 - 130	170,058	134,516	81,243	8,691	2,830
Almacén M2CE	95 - 110	170,628	134,967	67,250	8,693	2,823
Almacén M3CE	75 - 90	170,630	134,968	53,250	8,693	2,823
Almacén M4CE	55 - 70	170,597	134,942	39,250	8,693	2,823
Servicio Diario DM1EB	34 - 41	10,270	8,123	22,540	-5,725	0,650
Servicio Diario DM2EC	34 - 41	11,319	8,953	22,521	0,000	0,599
Servicio Diario DM3EE	34 - 41	10,270	8,123	22,540	5,725	0,650
Servicio Diario DM4EC	22 - 25	2,476	1,959	14,113	0,000	0,632

Tanques de acomodación

Compartimento	Ubicación (Cuadernas)	Volumen (m³)	Masa (t)	XG (m)	YG (m)	ZG (m)
Agua dulce AD1BB	42 - 44	1,883	1,732	25,801	-5,741	0,616
Aguas grises AG1BB	42 - 44	1,883	1,732	25,801	5,741	0,616
Aguas grises AG2BE	28 - 33	5,175	4,761	18,357	-2,922	0,708
Aguas negras AN1BE	28 - 33	5,175	4,761	18,357	2,922	0,708

Tanques de aceite de lubricación

Compartimento	Ubicación (Cuadernas)	Volumen (m³)	Masa (t)	XG (m)	YG (m)	ZG (m)
Aceite sucio AS1EB	28 - 33	5,175	4,761	18,357	-2,922	0,708
Aceite sucio AS2EE	28 - 33	5,175	4,761	18,357	2,922	0,708
Aceite cilindros AC1EB	42 - 44	1,883	1,732	25,801	-5,741	0,616
Aceite cilindros AC2EE	42 - 44	1,883	1,732	25,801	5,741	0,616
Aceite cilindros AC3EC	20 - 21	0,203	0,185	12,300	0,000	0,575
Aceite cilindros AC4EC	43 - 44	0,201	0,185	26,1	0,000	0,575

Otros tanques

Compartimento	Ubicación (Cuadernas)	Volumen (m³)	Masa (t)	XG (m)	YG (m)	ZG (m)
Sentinas S1EB	28 - 33	5,764	5,262	18,362	-5,721	0,739
Lodos L1EE	28 - 33	4,814	4,395	18,362	5,730	0,738
Reboses R1EC	29 - 33	5,912	5,398	18,617	0,000	0,640
Agua acetosas AA1EC	26 - 29	2,094	1,927	16,501	0,000	0,581
Aceite hidráulico AH1EE	22 - 27	3,202	2,802	14,856	4,418	0,869
Lastre L1BC	151 - 160	222,341	227,900	102,880	0,000	3,126

Características principales

Eslera total	112,5 m
Eslera entre perpendiculares	100,7 m
Manga	23 m
Puntal a cubierta principal	9,1 m
Calado de diseño	6,63 m
Volumen de la cántara	6000 m³
Volumen de metanol	1309,079 m³

Escuela Técnica Superior de Ingenieros Navales

Buque: Trailing Suction Hopper Dredger

Descripción: Trabajo Fin de Master - 346
Plano de Tanques

Fecha: 11/11/2025

Nombre: ETSIN

Carga: Alumno: Enrique Gómez Sánchez

Tutor: Antonio Villaiba Herreros

Nombre: REL: 1